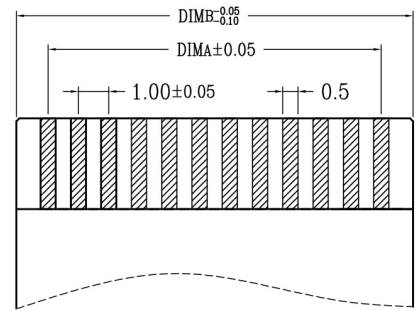
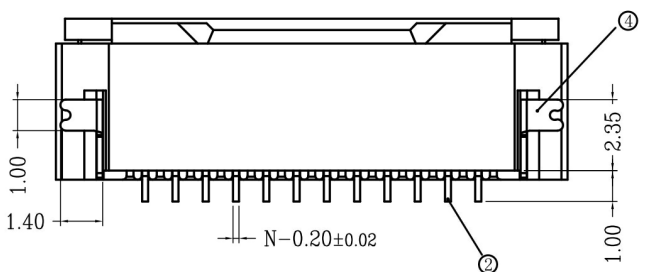
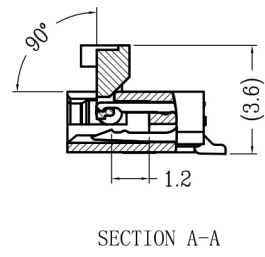
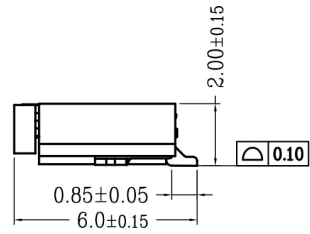
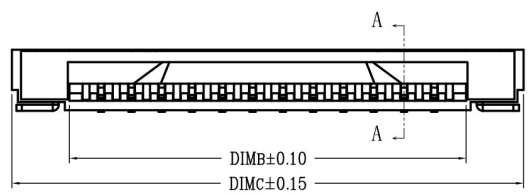
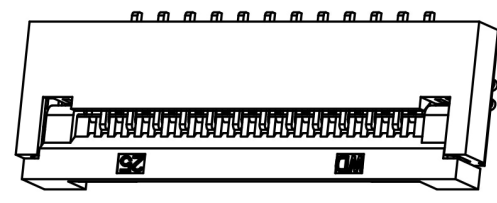
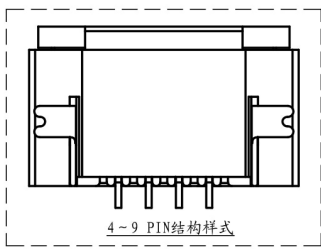
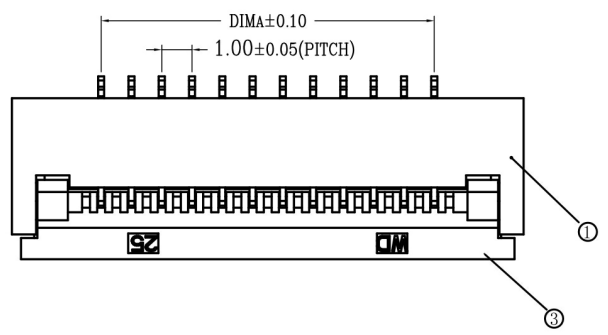


| | | |
|----|--------|-----------|
| 版次 | 变更摘要 | 日期 |
| 1 | 增加料号说明 | 2015/1/28 |

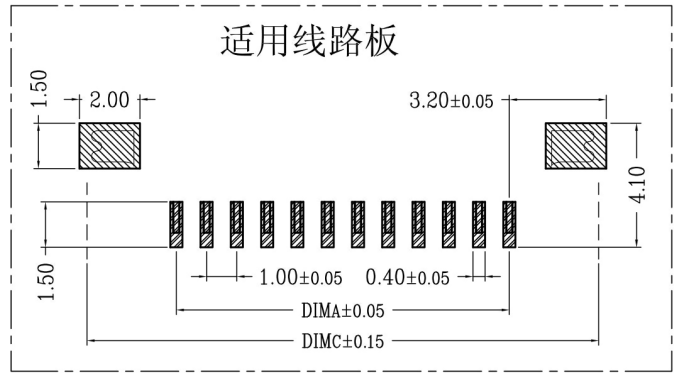
| 序号 | 品名 | 材质 |
|----|----------------|----------------|
| ① | 0.5掀盖胶芯 (H2.0) | LCP UL94V-0 本色 |
| ② | 0.5掀盖端子 (H2.0) | 磷青铜/表面镀锡 |
| ③ | 0.5掀盖后盖 (H2.0) | LCP UL94V-0 黑色 |
| ④ | 0.5掀盖焊片 (H2.0) | 黄铜/表面镀锡 |



| CKT | DIMA | DIMB | DIMC |
|-----|-------|-------|-------|
| 4 | 3.00 | 5.10 | 8.90 |
| 5 | 4.00 | 6.10 | 9.90 |
| 6 | 5.00 | 7.10 | 10.90 |
| 7 | 6.00 | 8.10 | 11.90 |
| 8 | 7.00 | 9.10 | 12.90 |
| 9 | 8.00 | 10.10 | 13.90 |
| 10 | 9.00 | 11.10 | 14.90 |
| 11 | 10.00 | 12.10 | 15.90 |
| 12 | 11.00 | 13.10 | 16.90 |
| 13 | 12.00 | 14.10 | 17.90 |
| 14 | 13.00 | 15.10 | 18.90 |
| 15 | 14.00 | 16.10 | 19.90 |
| 16 | 15.00 | 17.10 | 20.90 |
| 17 | 16.00 | 18.10 | 21.90 |
| 18 | 17.00 | 19.10 | 22.90 |
| 19 | 18.00 | 20.10 | 23.90 |
| 20 | 19.00 | 21.10 | 24.90 |
| 21 | 20.00 | 22.10 | 25.90 |
| 22 | 21.00 | 23.10 | 26.90 |
| 23 | 22.00 | 24.10 | 27.90 |
| 24 | 23.00 | 25.10 | 28.90 |
| 25 | 24.00 | 26.10 | 29.90 |
| 26 | 25.00 | 27.10 | 30.90 |
| 27 | 26.00 | 28.10 | 31.90 |
| 28 | 27.00 | 29.10 | 32.90 |
| 29 | 28.00 | 30.10 | 33.90 |
| 30 | 29.00 | 31.10 | 34.90 |

- 技术指标:
1. 塑件表面应光洁、无毛边、无明显收缩、缺陷、裂纹等现象。
 2. 温度范围: -25° C~85° C.
 3. 额定电压: 50V, AC/DC(等效).
 4. 接触电阻: ≤0.03Ω.
 5. 绝缘电阻: ≥500MΩ
 6. 产品料号:

适用扁平线



XW10202-*** ** -**

NO OF CKT (产品PIN数) 00 后盖有LOGO:WD
0W 后盖无LOGO

Plating (电镀方式) 0 端子全雾锡
1 端子全金 (G/F OVERALL)
5 端子半金锡

Packing (包装方式) T TUBE管装
R TAPE & REEL卷装

一般公差 (TOLERANCE)
X ±.50 XX ±.10
Y ±.20 XXX ±.05
ANGLES ±1°

深圳市金航标电子有限公司 WWW.BDS666.COM

KH-FG1.0-H2.0-10PIN 0755-83044319

| | | | |
|-------------|-------------------------|------------|--------|
| 品名 (TITLE) | 1.0 Pitch掀盖卧式下接 (H=2.0) | 制图 (DR) | Anlan |
| 料号 (DWG.NO) | XW10202-*** ** -** | 校对 (CHKD) | 王涛 |
| 比例 (SCALE) | 1:1 | 审核 (APPD) | 黄志明 |
| 单位 (UNITS) | mm | 张数 (SHEET) | 1 OF 1 |
| 尺寸 (SIZE) | A4 | REV | A |

X-ON Electronics

Largest Supplier of Electrical and Electronic Components

Click to view similar products for [FFC & FPC Connectors](#) category:

Click to view products by [Kinghelm](#) manufacturer:

Other Similar products are found below :

[00-6200-227-022-800](#) [006205250500825+](#) [006205280500825+](#) [FPH-1602G](#) [086222026001800](#) [52610-0675](#) [62674-201121DLF](#) [52746-1671-TR250](#) [10051922-1610EHLF](#) [10051922-2810EHLF](#) [686322124422](#) [XF3M-2915-1B-R100](#) [AYF353125A](#) [AYF530665TA](#) [AYF534065TA](#) [20FLH-RSM1-TB](#) [PCA-7F-25-HL-3-G](#) [207356-1](#) [52807-0430](#) [FFC05011-10SBB114W5M](#) [502250-8027](#) [FH28K-40S-0.5SH](#) [200528-0260](#) [FH28K-10S-0.5SH](#) [501951-1250](#) [X05B20U43T](#) [0.5K-DX-30PWB](#) [DS1020-08-10VBT12](#) [THD0515-34CL-GF](#) [X05A10L28G](#) [ECC2841061EU](#) [20539-030E-01](#) [1.0K-DHQX-16PWB](#) [1.0K-DHQX-30PWB](#) [1775333-6](#) [10054365-202110ELF](#) [10054365-242110ELF](#) [10054365-282110ELF](#) [10064555-392220HLF](#) [59453-041110EBHLF](#) [59453-091110EDHLF](#) [62674-241141ALF](#) [62684-432100ALF](#) [62684-451100AHLF](#) [62684-5721N0ALF](#) [HFW11R-1STE1MTLF](#) [HFW12R-1STE9LF](#) [HFW14R-1STE9MTLF](#) [HFW18S-2STE9LF](#) [HFW20R-1STAE1HLF](#)