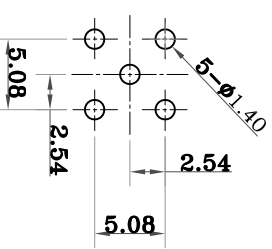
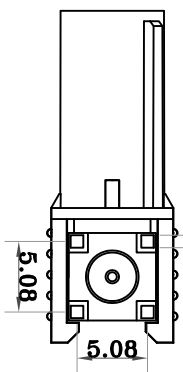
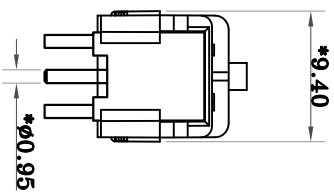
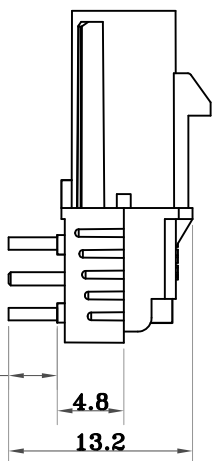
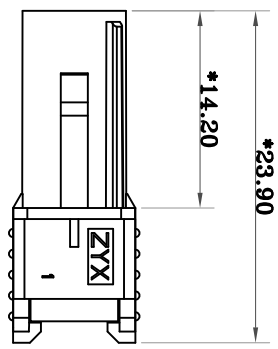
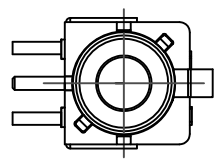


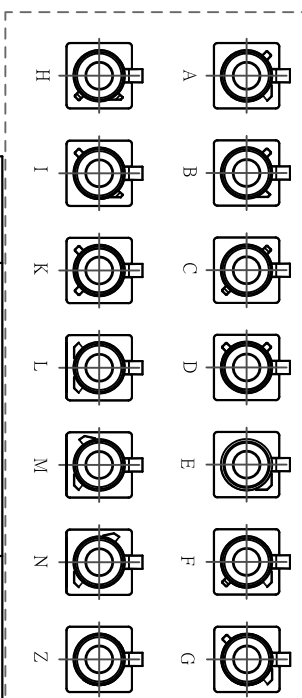
标注前有“*”为重点检验尺寸

(ROHS)



(建議PCB板安裝孔)

FK1-X-RM-208
A, B, C, D~Z



Z	水蓝色/No. 5021	FK1-Z-RM-208
N	靛蓝绿/No.6019	FK1-N-RM-208
M	淡橙/No.2003	FK1-M-RM-208
L	胭脂红/No.3002	FK1-L-RM-208
K	咖喱色/No. 1027	FK1-K-RM-208
I	米色/No. 1001	FK1-I-RM-208
H	粉色/No. 4003	FK1-H-RM-208
G	灰色/No. 7031	FK1-G-RM-208
F	棕色/No. 8011	FK1-F-RM-208
E	绿色/No. 6002	FK1-E-RM-208
D	紫色/No. 4004	FK1-D-RM-208
C	蓝色/No. 5005	FK1-C-RM-208
B	白色/No. 9001	FK1-B-RM-208
A	黑色/No. 9005	FK1-A-RM-208
CODE	颜色代码	产品型号

注:
频率范围: 0-4GHz;
特性阻抗: 50Ω(Nominal);
电压驻波比: 1:1.3MAX;
插入损耗: -0.3dB MAX;
插拔次数: 25. Min;
环境温度稳定: -4.0° C~105°C
高压测试: 1000V DC;
此产品适用于后焊波峰焊

BOM:

6	塑胶外壳	FK1-B-RM-208	PA66	1	参考形状代码
5	中心针		黄铜	1	镀金
4	胶芯		铁氟龙	1	
3	胶芯		铁氟龙	1	
2	圆本体		黄铜	1	镀镍
1	四方本体		黄铜	1	镀银
NO	名称	零件料号	材质	数量	表面处理

一般公差:

.X: ±0.3
.XX: ±0.2
.XXX: ±0.1
Angel Tolerance: ±1°

产品型号	KH-FK1-B-RM-208
产品名称	FK90° 长弯公板端
产品规格	
客户料号	
日期	2016-05-27

比例	1:1	视图		制图	Lance
单位	MM	版本	A	审核	
页码	1/1	图		核准	

深圳市金航标电子有限公司

工程图

变更版本

变更日期

变更内容及说明

ECR NO

变更者

X-ON Electronics

Largest Supplier of Electrical and Electronic Components

Click to view similar products for [RF Connectors / Coaxial Connectors](#) category:

Click to view products by [Kinghelm](#) manufacturer:

Other Similar products are found below :

[89674-0827](#) [6059674-1](#) [630059-000](#) [6501-1071-002](#) [6769](#) [7002-1541-010](#) [7002-1572-002](#) [7004-1512-000](#) [7009-1511-004](#) [7101-1541-010](#)
[7101-1571-002](#) [7105-1521-002](#) [7145-1521-002](#) [7203-1571-003](#) [7209-1511-011](#) [7210-1511-040](#) [7242-1511-000](#) [7405-1521-005](#) [7405-1521-](#)
[802](#) [804S01D04M040](#) [8527](#) [8547](#) [FS11V](#) [877931](#) [8808-1511-001](#) [9049-9513-000](#) [9074-9513-000](#) [PL11C-026](#) [PL40-36](#) [9408-1113-000](#)
[980-8666-005](#) [11 SMA-50-2-6 / 111 NE](#) [11 SMA-50-3-6 / 111 NE](#) [11 SMA-50-2-6/111 NH](#) [1-201144-1](#) [120919](#) [R107003010W](#) [R112186000](#)
[R113053000W](#) [R113082097](#) [R113236000](#) [R114083000](#) [R114670000W](#) [R123415000W](#) [R124072220W](#) [R124076320](#) [R124076450](#)
[R124175123](#) [R124176123W](#) [R125075000W](#)