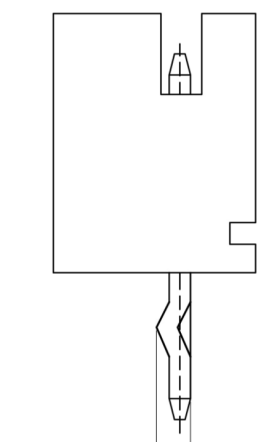
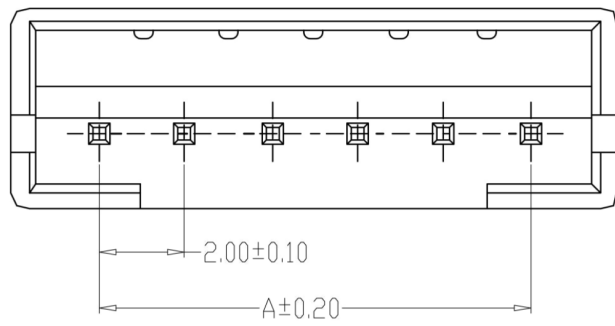
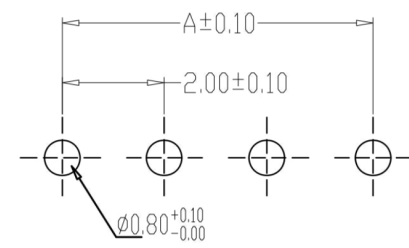


TYPE 1

TYPE 2



TYPE 3



PCB LAYOUT

SPECIFICATIONS

- 1、Current Rating: 2A AC, DC
- 2、Voltage Rating: 250V AC, DC
- 3、Temperatuer Range: -25℃~+85℃
- 4、Contact Resistance: 20mΩ Max
- 5、Insulation Resistance: 1000MΩ Min
- 6、Withstanding Voltang: 800V AC/minute
- 7、Material: Wafer Nylon66, UL94V-0
PIN Brass Tin-plated

编 号	尺寸 (mm)	
	A	B
A2001-02A	2.00	6.00
A2001-03A	4.00	8.00
A2001-04A	6.00	10.00
A2001-05A	8.00	12.00
A2001-06A	10.00	14.00
A2001-07A	12.00	16.00
A2001-08A	14.00	18.00
A2001-09A	16.00	20.00
A2001-10A	18.00	22.00
A2001-11A	20.00	24.00
A2001-12A	22.00	26.00
A2001-16A	30.00	34.00

制图 DRAWN	变更内容 DESCRIPTION	日期 DATE	GENERAL TOLERANCE		制图 DRAWING	张松强 2013、07、01	料号 PART NO.	A2001-NA	版本 REV.	A														
			X.±0.25	X.'±2'							审核 CHECK	赖积任 2013、07、03	品名 TITLE	PH直针 WAFER DIP TYPE	页次 SHEET	1/1								
			.X±0.20	.X'±1'													核准 APPROVAL	杜承凯 2013、07、05	客户料号 CUTM. NO.	深圳市金航标电子有限公司 WWW.BDS666.COM				
			.XX±0.15	.XX'±0.5'																	单位 UNITS	MM	比例 SCALE	1:1
			.XXX±0.10	.XXX'±0.5'																				

X-ON Electronics

Largest Supplier of Electrical and Electronic Components

Click to view similar products for [Headers & Wire Housings](#) category:

Click to view products by [Kinghelm](#) manufacturer:

Other Similar products are found below :

[57102-F02-18ULF](#) [58102-G61-06LF](#) [582553-1](#) [009176003701906](#) [01.001.5753.1](#) [0050291907](#) [02.125.8002.8](#) [609-3404](#) [61062-3](#)
[CSU011177004](#) [622-0430](#) [622-3653LF](#) [63453-116](#) [636-1030](#) [636-1427](#) [636-3427](#) [636-4007](#) [641938-9](#) [65495-038](#) [65692-001LF](#) [65781-018](#)
[65781-047](#) [65817-010LF](#) [65817-015LF](#) [66207-023LF](#) [67095-007LF](#) [67601157](#) [68631-112](#) [68645-018](#) [699319-000](#) [M90C108951C](#)
[70.362.1628.0](#) [70-4210](#) [70-4226B](#) [70-4853B](#) [707-5028](#) [71.350.2428.0](#) [71961-016LF](#) [733-134](#) [733-162](#) [754199-000](#) [760-3052](#) [80.063.4001.1](#)
[800-90-001-10-001000](#) [801-43-002-10-013000](#) [801-43-006-10-002000](#) [803-41-018-10-001000](#) [803-43-024-10-001000](#) [803-93-012-10-](#)
[001000](#) [8-1437020-4](#)