

深圳市金航标电子有限公司

承认书 APPROVAL

版本: A0

客 户

:

品 名 规 格
DESCRIPTION:

SMA(J)-2.4G 蘑菇机柜防水天线-RG174-L=1.0M

料 号
PART NO.:

KH-SMA(J)-2.4G-RG174-L1M

客 户 料 号
CUS PART NO.:

日 期
D A T E:

2021-12-02

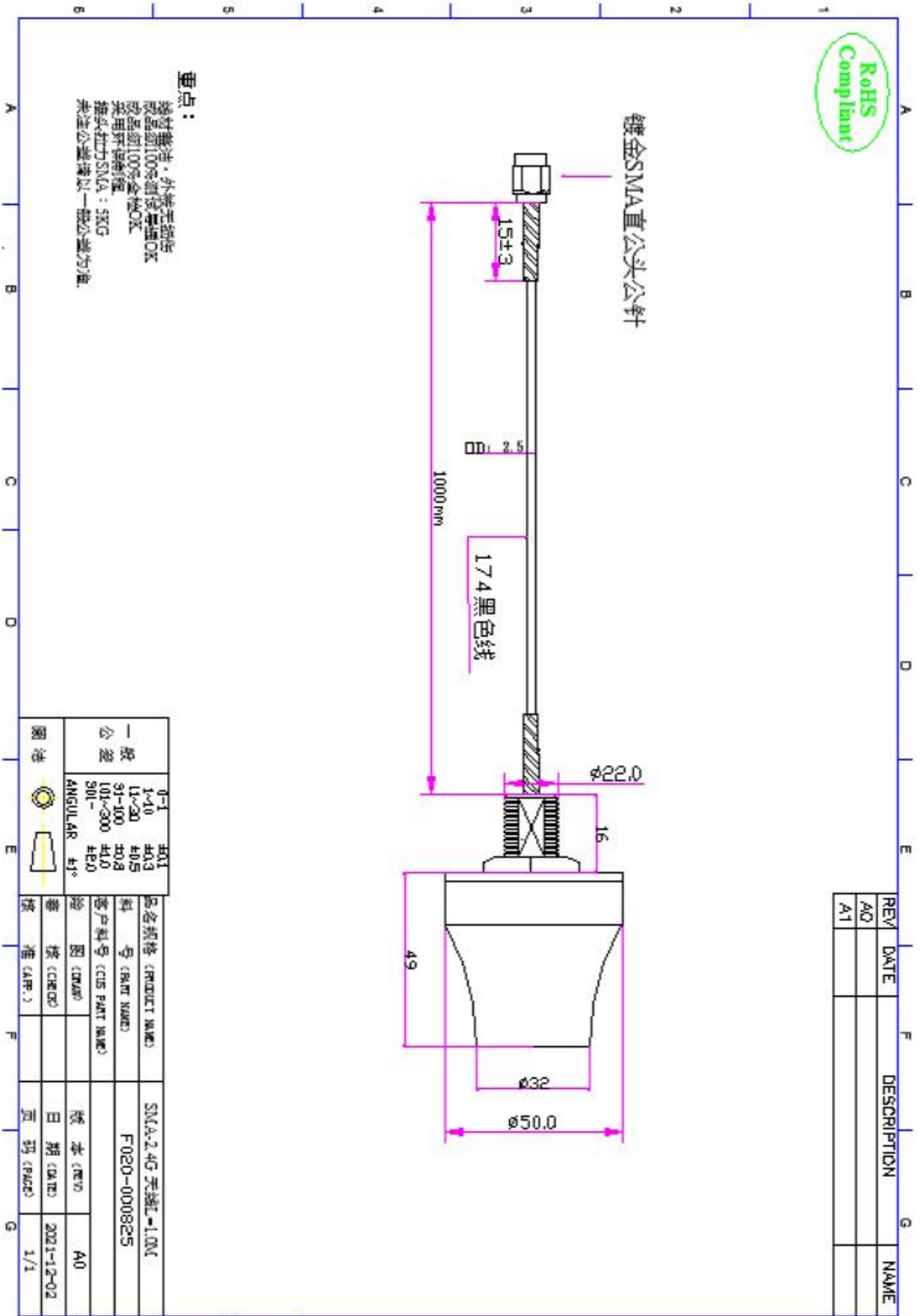
呈样签章

工 程 ENGINEERING DEPARTMENT	品 保 Q C DEPARTMENT	业 务 SALES DEPARTMENT

客户承认签章

工 程 ENGINEERING DEPARTMENT	品 保 Q C DEPARTMENT	采 购 PURCHASING DEPARTMENT

产品图纸:



电气技术参数

电性能指标		Electrical Specifications	
频率范围	2400~2500MHz	Frequency Range	2400~2500MHz
电压驻波比	≤2.0	VSWR	≤2.0
增益	1-3DBI	Gain	1-3DBI
输入阻抗	50 Ω	Input Impedance	50 Ω
机械指标		Mechanical Specifications	
线材颜色	黑色	Cable Color	BLACK
接口形式	SMA 内螺纹公座	Input connector	SMA-J
天线长度	1.0M	Cable length	1.0M
工作温度	-40℃~+85℃	Working Temperature	-40℃~+85℃
工作湿度	20~80%	Working Humidity	20~80%

环境性能测试:

项目	测试条件	规格
储存环境	在没有指定的情况下测试温度、湿度、气压如下： 1. 温度为-30℃~+80℃ 2. 相对湿度为 45%~85% 3. 气压为 86kpa-106kpa	电气机械性能正常
高低温试验	在 70℃ 与 40℃ 之间进行 5 次循环，然后在正常条件下 1-2H，检查外观质量。	尺寸应满足规定并应 满足满足 于机械、电气性能
耐恒定湿热 试验	相对湿度 95±3%，试验温度：40℃. 持续 2H 作用后，试 品取出后 5min 之内测定电气性能，试品在正常条件 下 1-2H，检查外观质量	尺寸应满足规定并应 满足满足 于机械、电气性能
振动试验	振频范围 10-55HZ，位移幅值：0.35MM，加速度幅值： 50.0M/S，扫频循环次数：30 次	电气机械性能正常
跌落试验	1M 高空按照互相垂直的轴方向自由跌落 3 次	电气机械性能正常

X-ON Electronics

Largest Supplier of Electrical and Electronic Components

Click to view similar products for [Antennas](#) category:

Click to view products by [Kinghelm](#) manufacturer:

Other Similar products are found below :

[930-033-R](#) [EXE902SM](#) [APAMPG-117](#) [108-00014-50](#) [66089-2406](#) [A09-F8NF-M](#) [A09-F5NF-M](#) [RGFRA1903041A1T](#) [108-00016-050](#)
[SIMNA-868](#) [SIMNA-915](#) [SIMNA-433](#) [W1049B090](#) [TRABT1560](#) [WTL2449CQ1-FRSMM](#) [CPL9C](#) [0600-00060](#) [Y4503](#) [PAL90209H-FNF](#)
[GD53-25](#) [C37](#) [MAF94051](#) [S9025PLSMF](#) [QWFTB120](#) [MAF94300](#) [FG4403](#) [MIKROE-2393](#) [GPSCPMM00](#) [ANTDOM-05-01-WPM](#) [ANT-](#)
[WP868SMA-Y](#) [EXW30BNX](#) [RAD-ISM-2459-ANT-FOOD-6-0-](#) [S4908WBFNM](#) [GD57-21](#) [B4305CN](#) [108-20131-010](#) [108-00032-010](#) [C27S](#)
[CBNC58](#) [EXH160MXI](#) [EXH160SFK](#) [MD10-004](#) [EXC902SM](#) [CB27](#) [ABFT](#) [BB4502NR](#) [B4502N](#) [S4908WBFNF](#) [60210](#) [60140](#)