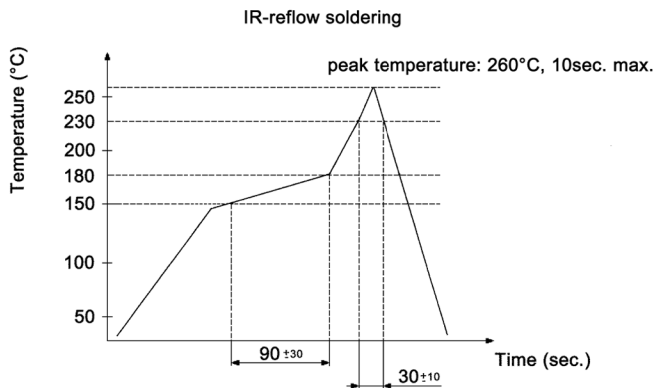


x	Height	Packaging unit	y	Operating force	Color of stem	Electrical life
1	4.3mm	1 800 pcs./reel	N	160 +/-50gf	brown	50 000 cycles
2	5.0mm	1 600 pcs./reel	R	260 +/-50gf	red	30 000 cycles
			S	320 +/-80gf	salmon	50 000 cycles
			Y	520 +/-130gf	yellow	30 000 cycles

Specifications:

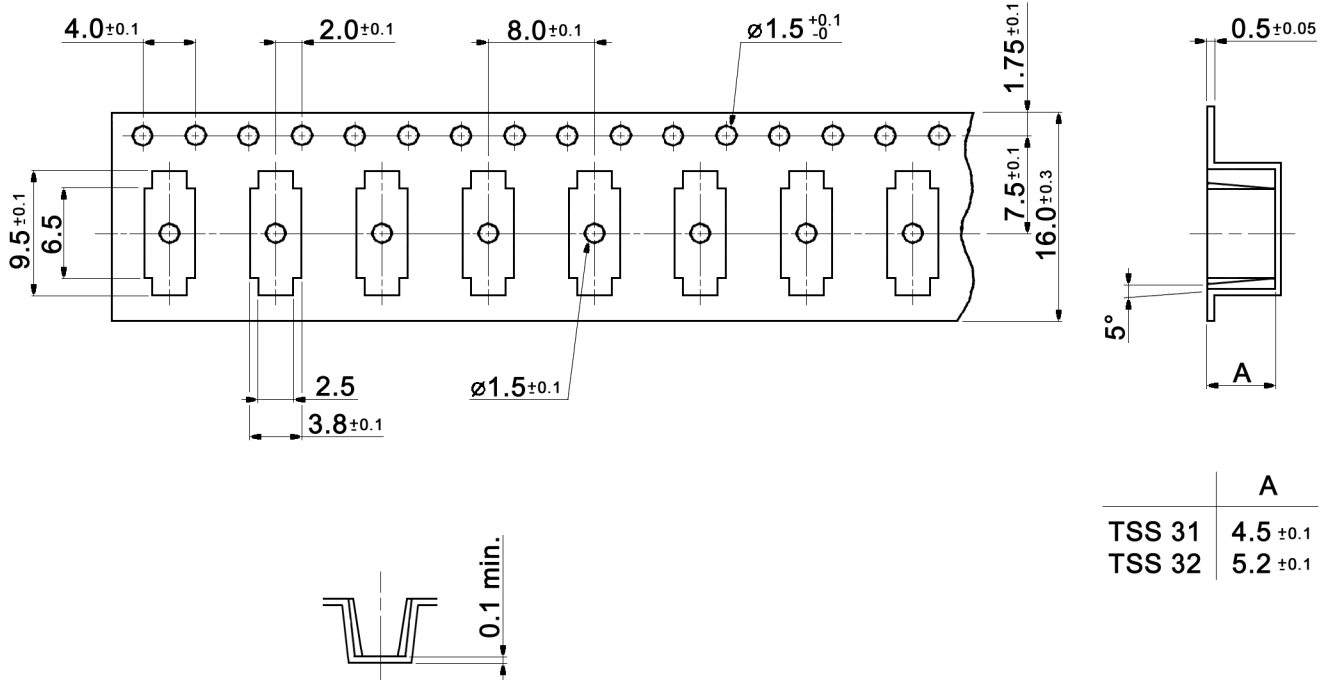
Contact rating: 50mA, 12V DC
 Contact resistance: 100mOhm max.
 Insulation resistance: 100MOhm min. at 500V DC
 Dielectric strength: 250V, 50Hz for the duration of 1 minute
 Operating temperature: -25°C to +70°C
 Travel: 0.25mm +0.2/-0.1mm
 Mounting: on pc-board - SMD
 Material: Contacts: stainless steel, silver plated
 Terminals: brass, silver plated
 Cover: stainless steel
 Base / stem: high-temp. nylon meets UL94V-0 or PPA

Soldering conditions:



Tolerances:			Date	Name	TSS 3x y
			08/07	RMG	
Table "y"	09/11	dr	knitter-switch		30 06 17
Specifications	08/09	dr			
Modifications	Date	Name			1/2

Packaging:



	A
TSS 31	4.5 ±0.1
TSS 32	5.2 ±0.1



Tolerances: ±0.1mm			Date	Name	<h1>TSS 3x y</h1>
			08/07	RMG	
			knitter-switch		<h2>30 06 17</h2>
Modifications			Date	Name	Page 2/2

X-ON Electronics

Largest Supplier of Electrical and Electronic Components

Click to view similar products for [Tactile Switches](#) category:

Click to view products by [Knitter-Switch](#) manufacturer:

Other Similar products are found below :

[KMR633NG LFG](#) [5GTH92001](#) [5GTH9202242](#) [6426-201-11343](#) [MJ1226](#) [MJTP1109B](#) [MJTP1138EAUTR](#) [MJTP1230BL](#) [MJTPSHW](#)
[GS6.90F300QP](#) [1-1977223-0](#) [1-1977120-4](#) [ADTSA62NV](#) [ADTSA62RV](#) [ADTSA63KV](#) [ADTSA644NV](#) [ADTSM24NVTR](#) [ADTSMW66NV](#)
[ADTSMW67RV](#) [ATM533VTR](#) [1571300-3](#) [B3F-3123](#) [B3F-6055A](#) [B3F-B32-01-KIT](#) [1977177-8](#) [1977266-1](#) [2-1977223-4](#) [2-1977223-7](#)
[ADTS644KV](#) [ADTSA61RV](#) [ADTSA62KV](#) [ADTSA63NV](#) [ADTSA63RV](#) [ADTSA65NV](#) [ADTSM21NSVTR](#) [ADTSM25RVTR](#)
[ADTSM31RVTR](#) [ADTSM32NVTR](#) [ADTSM61YVTR](#) [ADTSM63SVTR](#) [ADTSM644KVTR](#) [ADTSMW64RV](#) [ADTSMW69NV](#)
[FSMRA4JHA04](#) [GS4.70F300QP](#) [D38999/20JJ37SA](#) [TL1105B](#) [TL1105J](#) [ATH447K2Q](#) [ATM534VTR](#)