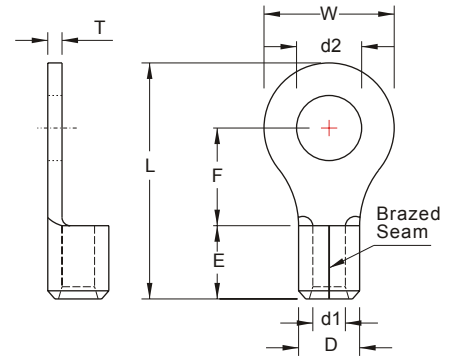


NON-INSULATED RING TERMINALS



MAXIMUM ELECTRIC CURRENT:

A.W.G.	8	6
AMP.	70	95

TERMINAL MATERIAL: COPPER
SURFACE TREATMENT: TIN PLATED

WIRE RANGE A.W.G. mm ²	ITEM NO.		STUD SIZE		DIMENSION <small>inch mm</small>							CRIMPING TOOL	Q'TY BOX	
	BRAZED SEAM	BUTTED SEAM	d2		W	F	L	E	D	d1	T			
8 A.W.G. 8 mm ²	RNB8-14		9/16	.591 15.0										500
	RNB8-16		5/8	.669 17.0										500
	RNB8-18		11/16	.748 19.0	1.244 31.6	1.008 25.6	1.949 49.5	.335 8.5	.283 7.2	.177 4.5	.047 1.2			500
	RNB8-20		3/4	.827 21.0										500
	RNB8-22		7/8	.906 23.0										500
6 A.W.G. 14 mm ²	RNB14-4 ■		#8	.169 4.3	.472 12.0			1.150 29.2						500
	RNBS14-5 ■		#10	.209 5.3	.374 9.5			1.110 28.2						500
	RNB14-5 ■		#10	.209 5.3	.472 12.0	.524 13.3		1.150 29.2						500
	RNBSS14-6		1/4	.252 6.4	.374 9.5			1.110 28.2						500
	RNBS14-6 ■*		1/4	.252 6.4	.472 12.0			1.150 29.2						500
	RNBL14-6		1/4	.252 6.4										500
	RNB14-8 ■*		5/16	.331 8.4	.630 16.0	.559 14.2	1.280 32.5	.413 10.5	.354 9.0	.228 5.8	.059 1.5			500
	RNB14-10 ■*		3/8	.431 10.5										500
	RNB14-11		7/16	.453 11.5	.866 22.0	.780 19.8	1.614 41.0							250
	RNB14-12		1/2	.512 13.0										250
	RNB14-14		9/16	.591 15.0									250	
	RNB14-16		5/8	.669 17.0	1.244 31.6	.996 25.3	2.008 51.0						250	
	RNB14-18		11/16	.748 19.0									250	
	RNB14-20		3/4	.827 21.0									250	

IZUMI MODEL
9H-60 (EP-38)
WITH DIE INDEX
NO.:14

OR

K.S. MODEL
LY-2045B
LY-2045D
WITH DIE INDEX
NO.:14

UL cUL ALL LISTED
* : ADDITIONAL SP CERTIFIED
■ : 90D available

Products can be bend to 90-degrees angle.

X-ON Electronics

Largest Supplier of Electrical and Electronic Components

Click to view similar products for [Terminals](#) category:

Click to view products by [K.S Terminals](#) manufacturer:

Other Similar products are found below :

[00-054007-01074-6](#) [00-054007-70206-1](#) [00-054007-70210-8](#) [00-054007-70217-7](#) [00-054007-70228-3](#) [00-054007-70256-6](#) [00-054007-70316-7](#) [00-054007-49560-4](#) [00-054007-70209-2](#) [00-054007-70231-3](#) [00-054007-70241-2](#) [00-054007-70242-9](#) [00-054007-70246-7](#) [00-054007-70263-4](#) [00-054007-70288-7](#) [00-054007-70290-0](#) [00-054007-70300-6](#) [00-054007-70304-4](#) [01-2900-1-04412](#) [0190160084](#) [0190350008](#) [600TS-10](#) [605601-1](#) [60617-1-C](#) [61314-6-C](#) [626-0194](#) [63-S](#) [M55155/079C01](#) [M55155/099B03](#) [M55155/109H01](#) [M55155/12XH05](#) [M55155/29XJ08](#) [M55155/30-6S](#) [M55155/30-9S](#) [M55155/30XI09](#) [M6-14RSX](#) [M86700006](#) [D18-110B-C](#) [D18-110B-M](#) [701-1936](#) [701-1955](#) [701-2003](#) [701-2007](#) [701-2013](#) [701-2018](#) [701-2069](#) [701-2077-60](#) [701-2315](#) [701-2430](#) [701-2480](#)