



KE701 Telco – Leitungssucher Kit

KE701 Telco – Cable Finder Kit



**KURTH
ELECTRONIC**

KE701: EASYTEST720 / PROBE410



Telco-Leitungssucher Kit

- Sechs Suchfrequenzen
- Hohe Ausgangsleistung
- Signaleinspeisung auf aktive Telefonlinien
- Findet Kabel auch unter Putz
- Datenport-Test durch Portfinder-Funktion
- Präzise Adernpaaridentifizierung
- Signal LED mit Störsignal Filter
- Taschenlampen-Funktion

Telco Cable Finder Kit

- Six built-in tones
- High power output
- Tone tracing on active telephone lines
- Cable tracking inside walls
- Data Port test with HUB - Blink
- Precise pair identifying
- Signal strength LED with Noise Filter
- Built-in torch light



IT-Leitungssucher mit "Data Protection" für die Suche von Kabeln und Adernpaaren. Einsetzbar bei jeder Art von Kabel. Überspannungsgeschützt bis zu 500 V AC/DC

Das Telco-Leitungssucher Kit **EASYTEST720 / PROBE410** ermöglicht jedem Techniker ohne zeitaufwändige Abisolierarbeiten jede Art von Kabel, Adern und Adernpaare in kürzester Zeit berührungslos zu finden. Dabei werden Fehler wie Vertauschungen, Überziehungen, Unterbrechungen und andere Störungen im Kabel erkannt. **EASYTEST720** zeigt auf Adern vorhandene Spannungen an, erkennt die Polarität und lässt sich als Durchgangsprüfer einsetzen. **EASYTEST720 / PROBE410** ist bei allen Arten von Kabeln wie Starkstromkabel, Telefonkabel, Klingelleitungen, Datenkabel aller Klassen, Koax-Kabel, Kabelbäume in Kraftfahrzeugen und vielen anderen einsetzbar.

EASYTEST720 erzeugt als Suchsignal sechs verschiedene Frequenzen. Wahlweise drei Dauertöne oder drei alternierende Töne. Die Auswahl erfolgt benutzerfreundlich durch Tasten mit LED-Anzeige. Über diese LEDs wird auch die Batterieanzeige und die Auswahl der sechs Suchfrequenzen angezeigt. Jedes Suchsignal kann auch auf spannungsführende Telekommunikationsleitungen eingespeist werden. Das Gerät ist geschützt bis zu 500 Volt Wechselspannung. Alle Anschlusskabel sind mit wirksamen Zugentlastungen versehen. Die kräftigen Krokodilklemmen sind isoliert, der spezielle RJ11-/RJ45-Stecker verfügt über eine Zugentlastung. Das Batteriefach ist getrennt von der Elektronik und zusätzlich mit unverlierbarer Schraube ausgeführt. Mit dem Signal Empfänger **PROBE410** wird das Suchsignal berührungslos bis zu einer Distanz von 1 Meter zum Kabel empfangen. Damit wird die punktgenaue Zuordnung des Kabelverlaufes in dicken Kabelbündeln, in Wänden oder unter Putz, sowie des Adernpaares im Verteiler oder im Bündel ermöglicht. Die **PROBE410** verfügt zusätzlich über eine grüne Signal-LED mit Filterfunktion. Es wird nur das vom EasyTest eingespeiste 1kHz-Signal angezeigt. Dies erleichtert das Finden in lauter Umgebung oder in Verteilern mit störenden Signalen wie z.B. 50 Hz. Die in der **PROBE410** eingebaute weiße LED ermöglicht das Erkennen von Adern und den Farben in dunklen Verteilern. Die stabile, hochohmige Spitze aus nichtleitendem, kohlefaserverstärktem Kunststoff ist einfach von aussen wechselbar.

IT-Cable Finder Kit with "Data Protection" for the search of cables and wire pairs. To be used with any type of cable Over voltage protected up to 500 VAC/DC

Without time-consuming stripping the Telco Cable Finder Kit **EASYTEST720 / PROBE410** allows technicians to find any kind of cable, wires and pairs without contact in the shortest possible time. Errors such as permutations, overdrafts, interruptions and other disturbances in the cable are detected. **EASYTEST720** shows existing voltages on the cable, recognizes the polarity and can be used as a continuity tester.

EASYTEST720 / PROBE410 can be used with all types of cables such as power cables, telephone cables, bell wires, all classes of data cables, coax cable, wire harnesses in motor vehicles and many others.


EASYTEST720 generates six different search signal frequencies. Optional three continuous tones or three alternating tones. The selection is user-friendly tapping keys with LED control. These LEDs display battery indication and as well selection of one of the six search frequencies.

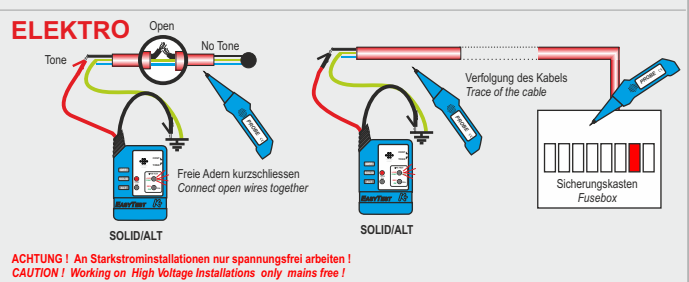
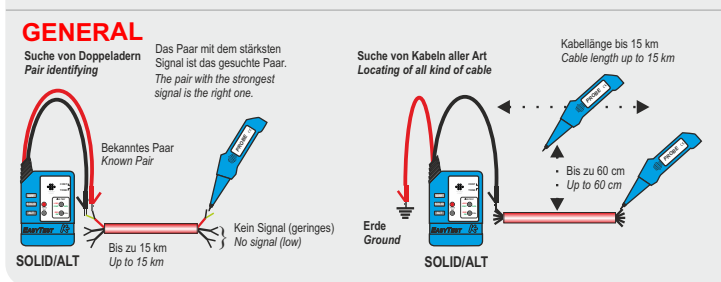
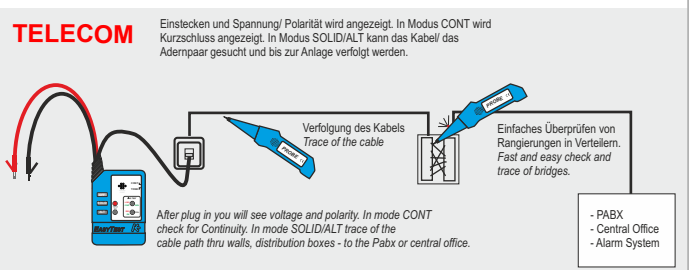
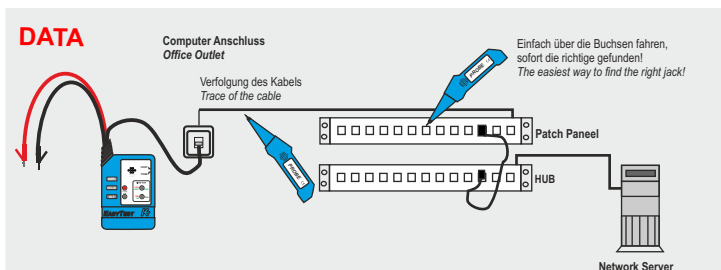
Each search signal can be fed on live telecommunications lines. The device is protected up to 500 volts AC. All connection cables are provided with effective strain relief. The strong alligator clips are isolated while the special RJ11/RJ45 connector has a strain relief. The battery compartment is separated from the electronics and equipped with a captive screw. The signal receiver **PROBE410** detects the search signal without any contact up to a distance of 0.6 meter. Thus, the precise allocation of the cable path in thick bundles of cables, in walls or flush-mounted, and pair of wires in the distribution or in the bundle is possible. The **PROBE410** also has a green signal LED with filter function. Only with the EASYTEST 1 kHz signal the LED lights up. This makes locating easy in noisy environments or in distribution boxes with interfering signals such as 50 Hz. The built-in white LED allows finding cable and identifying its colors in dark environments. The stable, high-resistive test tip out of non-conductive solid carbon fiber is easily replaceable.




Kurth Electronic GmbH / Mühleweg 11 / D 72800 Eningen u. A. GERMANY / Tel. +49(0)7121 9755 0 / Fax +49(0)7121 9755 56 / info@kurthelectronic.de / www.kurthelectronic.de



	EASYTEST ET720	PROBE410
Gehäuse Housing	Stabiles, schlagfestes und wetterbeständiges ABS-Gehäuse mit Silikon-Betätigungstasten <i>Heavy duty water resistant housing made from ABS, elastomeric silicon rubber push button switches</i>	
Prüf schnüre Test Leads	25 cm Prüf schnüre aus flexiblem PVC mit Krokoklemmen, eine Prüfleitung mit RJ11 Modularstecker, eine Prüfleitung mit RJ45 Stecker <i>25 cm durable wire leads with solid alligator clips, one special long RJ11 and RJ45 modular plug</i>	
Suchfrequenzen Search frequencies	6 Frequenzen wählbar, Genauigk. < ± 1 % (Quartz) SOLID: 1000, 2600, 577,5 Hz <i>6 frequencies selectable, Accuracy < ± 1 % (Quartz) ALT: 1000/800, 2600/1900, 577,5 Hz intern.</i>	
Überspannungsschutz Over Voltage Protec.	Bis zu 500 V AC / DC in jeder Betriebsart <i>Up to 500 V AC / DC in any mode</i>	
Leistungsmerkmale Specifications	<ul style="list-style-type: none"> ■ Durchgangsprüfung mit LED und Ton / <i>Continuity test with LED and sound</i> ■ Widerstandstest durch Frequenzänderung / <i>Resistance test through frequency change</i> ■ Low Batt-Anzeige durch blinkende LED / <i>Low Batt indication by flashing LED</i> ■ Automatische Abschaltung nach 45 Min. / <i>Auto shut off after 45 minutes</i> ■ Deaktivierung der Abschaltung - Anzeige durch blinkende LED / <i>Auto shut off override</i> ■ Gerät-Einschaltkontrolle mit LED / <i>Unit ON indication by LED</i> ■ Anzeige ALTERNierende Freq. mit blinkender LED / <i>Indication of ALTERNating freq. by flashing LED</i> ■ Anzeige SOLID Frequenz mit stehender LED / <i>Indication of SOLID freq. by steady LED</i> ■ Zugentlastung der Prüf schnüre / <i>Test leads protected by rubber-strain relief</i> ■ Goldbeschichtete Kontakte / <i>Gold plated contacts</i> ■ Getrenntes Batteriefach / <i>Separate battery compartment</i> 	<ul style="list-style-type: none"> ■ Filter Signal LED / <i>Filtered signal LED</i> ■ Taschenlampenfunktion / <i>Torch light function</i> ■ Nichtleitende Prüfspitze aus kohlefaserverstärktem Kunststoff / <i>Non-conductive solid carbon fiber tip</i> ■ 3,5 mm Kopfhörerbuchse / <i>Earphone jack</i> ■ Goldbeschichtete Kontakte / <i>Gold plated contac.</i> ■ Getrenntes Batteriefach / <i>Separate battery compartment</i>
Reichweite Reach	Maximale Kabellänge bis zu 15 km ohne Belastung <i>Trace cable length up to 15 km (no load)</i>	Suchentfernung zum Kabel bis zu 60 cm <i>Trace distance to cable/wire up to 60 cm</i>
Sendeleistung Transmitting power	Hohe Sendeleistung mit 9,2 V Batterie / <i>High power output with 9.2 V battery :</i> 9,0 V SS ohne Last / <i>9.0 V PP no load</i> 10 dBm bei / <i>into 600 Ohm</i> 9 dBm bei / <i>into 100 Ohm</i> 7,5 dBm bei / <i>into 50 Ohm</i> Ton auf kurzgeschlossener Ader bis 250 m / <i>Tone over shorted pair up to 250 m</i>	
Spannungsversorg. Power supply	9 V Alkaline Batterie > 100 Stunden Betriebszeit <i>9 V Battery > 100 hours battery life</i>	
Größe/Gewicht Dimensions/Weight	68 x 96 x 25 mm / 150 g ohne Batterie <i>68 x 96 x 25 mm / 150 g without battery</i>	220 x 40/34 x 25 mm / 80 g ohne Batterie <i>220 x 40/34 x 25 mm / 80 g without battery</i>



	Type	Artikelbezeichnung / Description
0.49567	KE701	Leitungssucher Kit bestehend aus EASYTEST720 und PROBE410 mit Schutztasche / <i>Cable Trace Kit consisting of EASYTEST720 and PROBE410 with pouch</i>
0.49600	Ohrhörer Earsset	Ohrhörer für Probe (Zubehör für laute Umgebungen) <i>Earsset for PROBE (accessories for noisy environments)</i>
0.49700	Modular Breakout Adapter	Modularadapter 6-/8-polig <i>Breakout adapter 6-/8-pole</i>

Ihr Händler / Your Dealer



X-ON Electronics

Largest Supplier of Electrical and Electronic Components

Click to view similar products for [LAN/Telecom/Cable Testing category](#):

Click to view products by [KURTH ELECTRONIC manufacturer](#):

Other Similar products are found below :

[1673606-1](#) [SEFRAM95](#) [TCT-1620](#) [TCT-2210](#) [TCT-680](#) [150050](#) [150058](#) [150059](#) [150060](#) [158050](#) [158051](#) [158053](#) [TCT-2690PRO](#) [TCT-700](#) [TESTER-MS6811](#) [TESTER-MS6812](#) [262](#) [N044-000-R](#) [MCT-468](#) [TM-901N](#) [TM-902](#) [TM-903](#) [LAN-1](#) [24-517](#) [CT20](#) [40180](#) [TG20](#) [GBE FIBRE KIT LX](#) [GBE FIBRE KIT SX](#) [CLM-1000E](#) [CLM-1000](#) [HDMI-100](#) [TEP-100](#) [KE301](#) [KE3100](#) [KE3150](#) [KE401](#) [KE501](#) [KE7000](#) [KE701](#) [KE8000](#) [KE801](#) [KE850](#) [VDV501-851](#) [LANXPLOER PRO](#) [LC-90](#) [NAVITEK IE](#) [NAVITEK NT](#) [NAVITEK NT PLUS](#) [NAVITEK NT PRO](#)