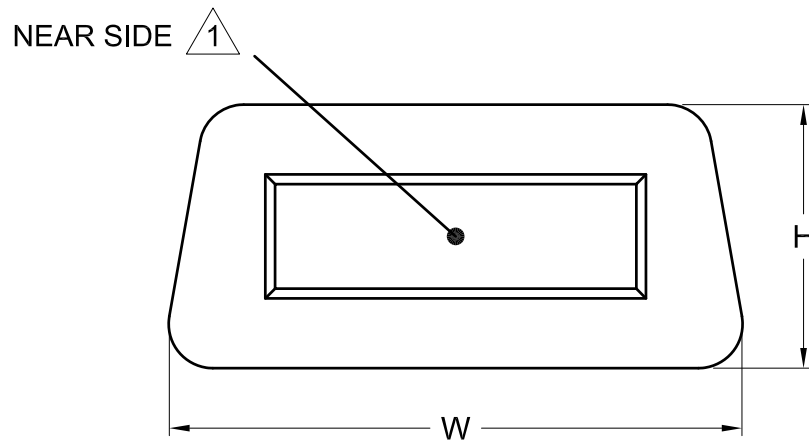
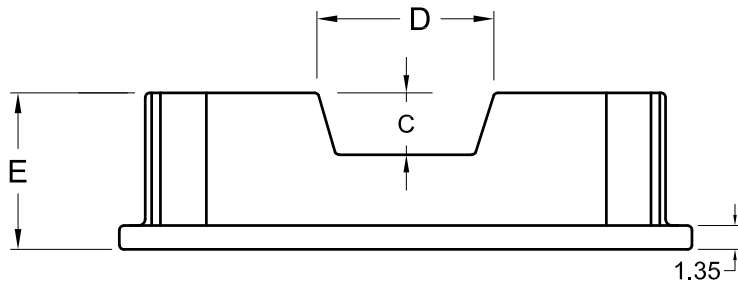


Material

Housing - Polypropylene
Color - Natural



Part No.	Dimension Grid						
	A	B	C	D	E	H	W
KDSX-CAP-9P	21.40	12.69	2.96	9.87	6.65	14.72	24.45
KDSX-CAP-9S	19.88	11.20	2.92	9.80	6.68	13.21	22.53
KDSX-CAP-15P	30.19	12.69	2.96	11.90	6.65	14.72	32.85
KDSX-CAP-15S	28.27	11.20	2.92	11.87	6.65	13.21	31.03
KDSX-CAP-25P	43.44	12.69	2.96	13.85	6.65	14.76	46.28
KDSX-CAP-25S	41.79	11.20	2.92	13.85	6.65	13.21	44.53
KDSX-CAP-37P	59.50	12.50	2.95	15.00	7.00	15.00	63.00
KDSX-CAP-37S	58.00	11.50	2.95	15.00	7.00	13.00	61.00

Notes:

1 Identify dust cover title to match Plug/Socket size



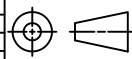
Tolerances
X.X ± 0.25
X.XX ± 0.15
Unless Stated
Otherwise

REV.	DATE	DESCRIPTION	REV. BY	CHK. BY	DRAWN BY	DATE
A1	09/08/06	New Drawing	R. Aguirre	H. MA	R. Aguirre	09/06/06
A2	03/04/08	ECO #08-016	R. Aguirre	H. MA		
A3	08/07/18	Address Update	G. Serrato	D. Shehan		

KDSX-CAP-xx

D-Sub Dust Cover, RoHS Compliant

Plug and Socket



UNITS
mm

X-ON Electronics

Largest Supplier of Electrical and Electronic Components

Click to view similar products for [D-Sub Tools & Hardware](#) category:

Click to view products by [Kycon](#) manufacturer:

Other Similar products are found below :

[000-01-09-132](#) [000-01-21-132](#) [000-01-31-162](#) [572019-00105-70](#) [000-01-37-162](#) [621-250-113-115](#) [D110550-2](#) [D20418-137](#) [780-518-50SG6-WS](#) [86552009](#) [86553115TLF](#) [86553117TLF](#) [1230032-1](#) [1-5021101-2](#) [15-000050](#) [1589283-4](#) [160-000-005R031](#) [16-000230](#) [160-025-004R031](#) [160-020-209R000](#) [160X10909X](#) [164C03939A](#) [177-505-A-2-2](#) [1-966830-8](#) [21018-6](#) [2-1393560-9](#) [JS-1000](#) [L17D204182M3E](#) [L17D53018](#) [300X10779X](#) [160X10189X](#) [160X10419X](#) [162-000-050R000](#) [21018-5](#) [212561-3](#) [248C21550X](#) [CF15P](#) [QLOCKPOST-2](#) [D110277](#) [500-008NF1K-01](#) [500-008NF3R3KS-01](#) [500-017M09FN](#) [500-017M15MHN](#) [500-024M1](#) [500-068M3](#) [5-1393561-5](#) [C115373-0001](#) [C115373-0002](#) [3342-4-KIT](#) [K1003](#)