

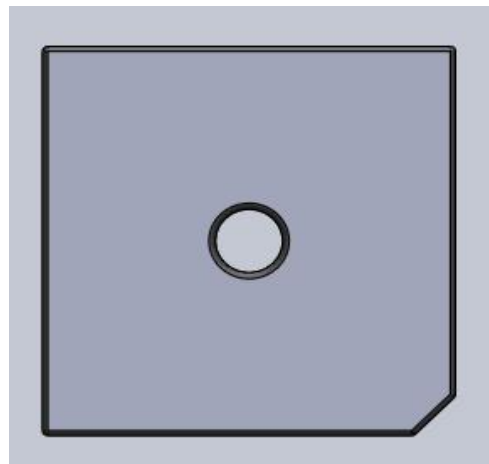
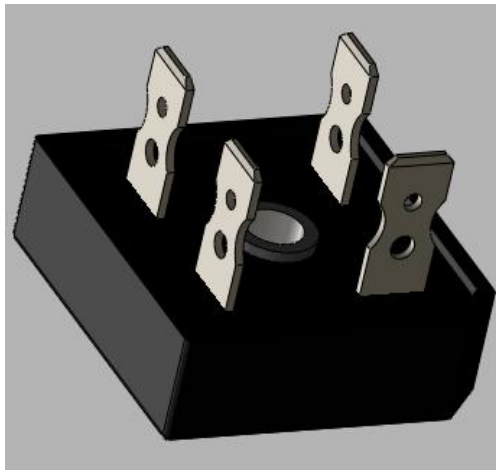


ELECTRONIC

朗捷电子有限公司

BR 系列 BR35 产品

# 规格书



编号：LJ-S3201

地址：江苏省常州市武进区前黄镇寨灵路 221 号。  
电话： 0519-86266421. 邮编： 213000,  
<http://www.czlangjie.com>

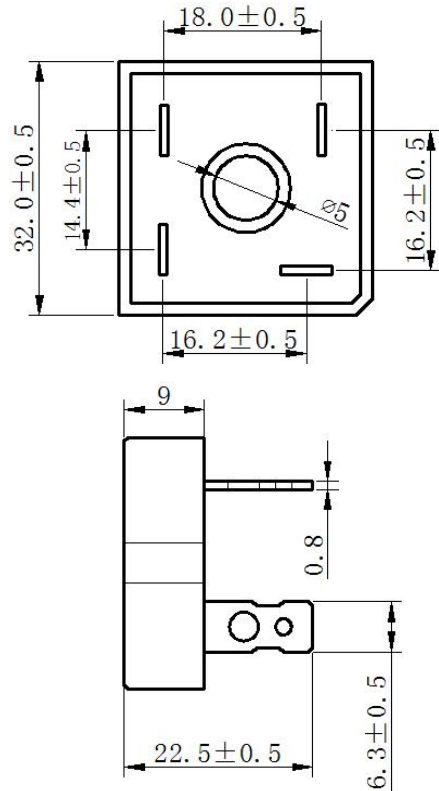
# BR3510

**名称:**  
桥式整流器。

**特点:**  
 ※GPP 玻璃钝化芯片。  
 ※稳定性好, 高可靠性。  
 ※低正向压降, 低功耗。  
 ※绝缘电压~2800V。  
 ※热阻小, 高导热, 温升高。  
 ※体积小, 重量轻。

**应用:**  
 ※直流设备电源。  
 ※PWM 变换器的输入整流器。  
 ※直流电机, 电梯, 焊机等。

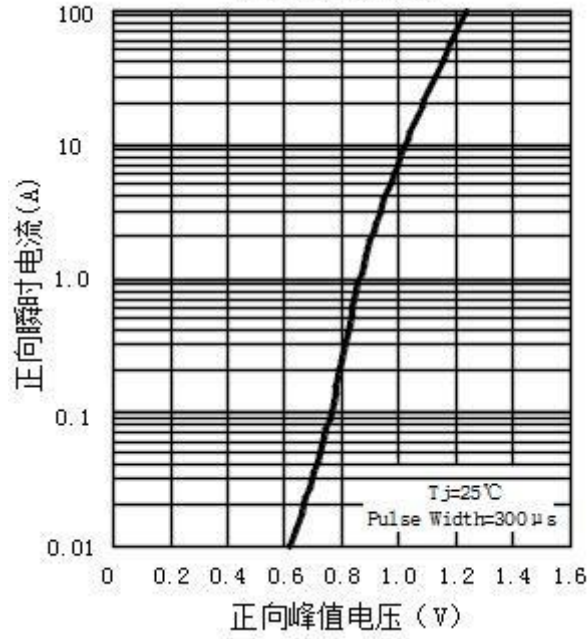
(尺寸图)



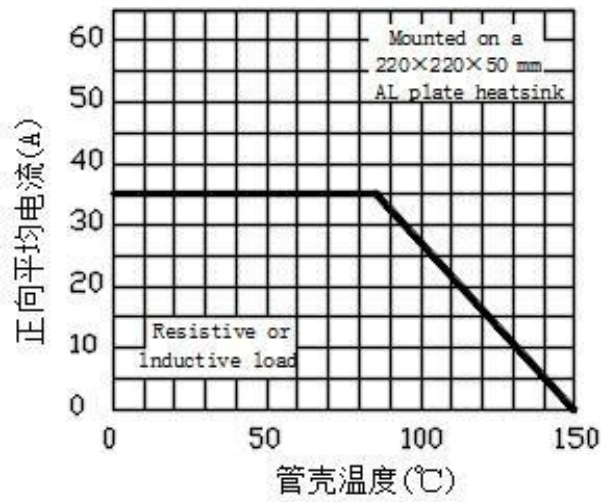
**参数值:**

符号	参数名称	额定值				单位
		BR3506	BR3508	BR3510	BR3512	
V <sub>RRM</sub>	反向重复峰值电压	600	800	1000	1200	V
V <sub>RSM</sub>	反向不重复峰值电压	700	900	1100	1300	V
符号	参数名称	测试条件		额定值		
I <sub>FAV</sub>	正向平均电流	180° 正弦半波 50HZ, @T <sub>c</sub> =85℃		35	A	
I <sub>FSM</sub>	正向浪涌电流	t=10ms, 50HZ, T <sub>jm</sub> =25℃		450	A	
I <sup>2</sup> <sub>t</sub>	I <sup>2</sup> <sub>t</sub> 值			1012	A <sup>2</sup> S	
V <sub>ISO</sub>	绝缘电压	50HZ, t=1min, I <sub>iso</sub> =1mA(max)		2800	V	
T <sub>jm</sub>	额定结温			150	℃	
T <sub>j</sub>	工作结温			-40to+150	℃	
T <sub>stg</sub>	储存温度			-40to+125	℃	
I <sub>RRM</sub>	反向重复峰值电流	VR=VRRM 正弦半波 T <sub>j</sub> =25℃		5	uA	
		VR=VRRM 正弦半波 T <sub>j</sub> =150℃		3	mA	
V <sub>FM</sub>	正向峰值电压	I <sub>FM</sub> =17.5A, T <sub>j</sub> =25℃		1.1	V	
R <sub>th(j-c)</sub>	热阻抗 (结-壳)	单面散热		0.9	℃/W	
M <sub>d</sub>	安装力矩 M5			2	N·m	
W <sub>t</sub>	重量			20.5±0.5	g	

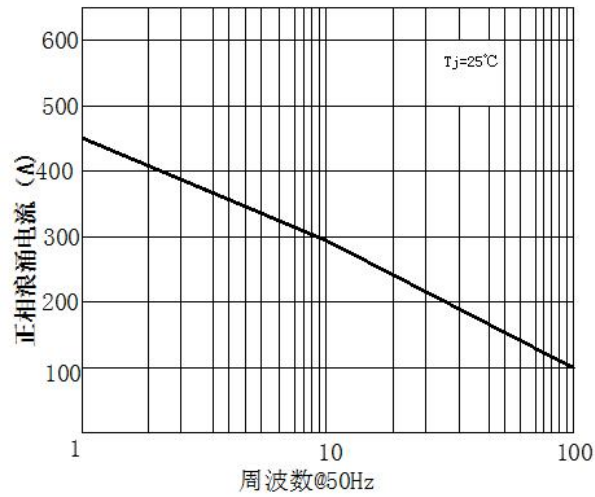
正向特性曲线



管壳温度与通态平均电流特性曲线



正相浪涌电流与周波数特性曲线



## X-ON Electronics

Largest Supplier of Electrical and Electronic Components

*Click to view similar products for [Bridge Rectifiers](#) category:*

*Click to view products by [LangJie](#) manufacturer:*

Other Similar products are found below :

[MB252](#) [MB356G](#) [MB358G](#) [GBJ1504-BP](#) [GBU10B-BP](#) [GBU15K-BP](#) [GBU4A-BP](#) [GBU4D-BP](#) [DB101-BP](#) [DF01](#) [DF10SA-E345](#) [KBPC50-10S](#) [RS405GL-BP](#) [GBJ1502-BP](#) [GBU6M](#) [TB102M](#) [MB1510](#) [MB86](#) [TL401G](#) [MDA920A2](#) [TU602](#) [TU810](#) [MP5010W-BP](#) [MP501W-BP](#) [MP502-BP](#) [KBPC25-02](#) [VBO160-12NO7](#) [VS-110MT120KPBF](#) [VS-60MT80KPBF](#) [DB105-BP](#) [DF1510S](#) [VS-40MT160PAPBF](#) [GBU4G-BP](#) [GSIB15A80-E3/45](#) [DB104-BP](#) [D3SB60](#) [TB354](#) [GBJ2504-BP](#) [26MB100A](#) [B1S-G](#) [VS-40MT160KPBF](#) [VUO162-16NO7](#) [ABS10-G](#) [GBU6B-BP](#) [GBJ1508-BP](#) [BR5010-G](#) [ABS6-G](#) [B125C800G-E4/51](#) [MSB15MH-13](#) [LBS10-13](#)