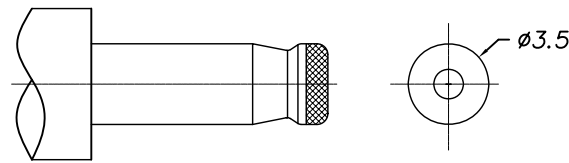
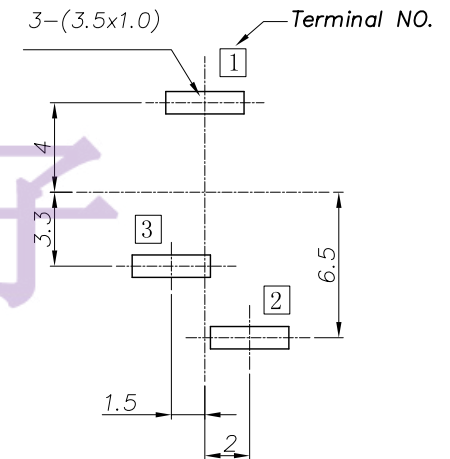


□ : TERMINAL NO.



DC MATE PLUG

P. C. B Layout  
(Copper-sided view)

					TOLERANCE UNLESS SPECIFIED							
6	SHUNT TERMINAL	3	BRASS	1	AG-PLATED	UP TO 5mm: ±0.1	ANGULAR					
5	TIP SPRING	2	STEEL	1	AG-PLATED	ABOVE 5mm: ±0.2	±1°					
4	CENTER PIN TERMINAL	1	BRASS	1	AG-PLATED			NO	DATE	REVISIONS		BY
3	CENTER PIN	1	BRASS	1	NI-PLATED	TITLE: DC JACK			UNIT : MM	ROHS	DWN	
2	COVER		PF	1		MODEL: DC-015C 1.3			SCALE: 1:1	COMPLIANT	CHK'D	
1	HOUSING		PBT	1		<b>东莞市六钧电子五金有限公司</b>					APPD	
NO.	PART NAME		MATERIAL	QTY	FINISHING						PRO.AGL:	

## X-ON Electronics

Largest Supplier of Electrical and Electronic Components

*Click to view similar products for [DC Power Connectors](#) category:*

*Click to view products by [Legion](#) manufacturer:*

Other Similar products are found below :

[KLDX-SMT-0202-BPTR](#) [171-0722-E](#) [K596](#) [KLD-0201-BC](#) [4C6831AX](#) [10073976-112LF](#) [LCB60PW-M](#) [LCB30PW-M](#) [LCB60PB-M](#)  
[LCC30PB-M](#) [LCB50PW-M](#) [LCB50-M](#) [LCB60-F](#) [LCC30-M](#) [LCB40PW-M](#) [LCC30PW-M](#) [LCB50-F](#) [LCB40-F](#) [LCB30-F](#) [LCC40-M](#)  
[LCC40PB-M](#) [LCB40PB-M](#) [LCC40-F](#) [LCB60-M](#) [LCC40PW-M](#) [LCB50PB-M](#) [DC-002-100](#) [DC-031A-130](#) [DC-031A-100](#) [DC-003A-130](#)  
[DC-045-130](#) [DC-192-130](#) [DC-033-130](#) [DC-011-100](#) [DC-002F-130](#) [DC-002-130](#) [DB-14-2F](#) [DC-183B](#) [DC-060-04A](#) [DC-099-200](#) [DC-015-](#)  
[250-A](#) [DC-016-200-A](#) [DC-005A-200](#) [DC-044A-200](#) [DC-088-200](#) [DC-022A-200](#) [DC-038-150](#) [DC-005C-130](#) [DC-012A-200](#) [DC-098-200](#)