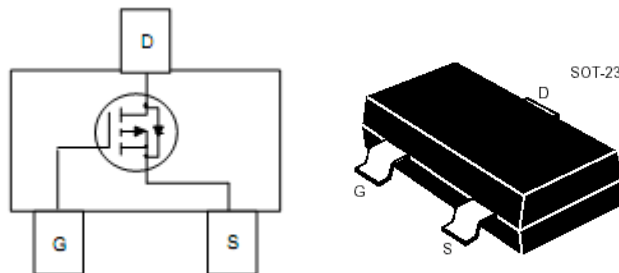


SOT-23 場效應晶體管 (SOT-23 Field Effect Transistors)



P-Channel Enhancement-Mode MOS FETs

P 沟道增强型 MOS 场效应管

■ MAXIMUM RATINGS 最大額定值

Characteristic 特性參數	Symbol 符號	Max 最大值	Unit 單位
Drain-Source Voltage 漏極-源極電壓	BV_{DSS}	-60	V
Gate- Source Voltage 柵極-源極電壓	V_{GS}	± 20	V
Drain Current (continuous) 漏極電流-連續	I_D	-1.6	A
Drain Current (pulsed) 漏極電流-脉冲	I_{DM}	-6	A
Total Device Dissipation 總耗散功率 $T_A=25^\circ\text{C}$ 環境溫度為 25°C	PD	1000	mW
Junction 結溫	T_J	150	$^\circ\text{C}$
Storage Temperature 儲存溫度	T_{stg}	-55to+150	$^\circ\text{C}$

■ DEVICE MARKING 打標

LM2309=E11

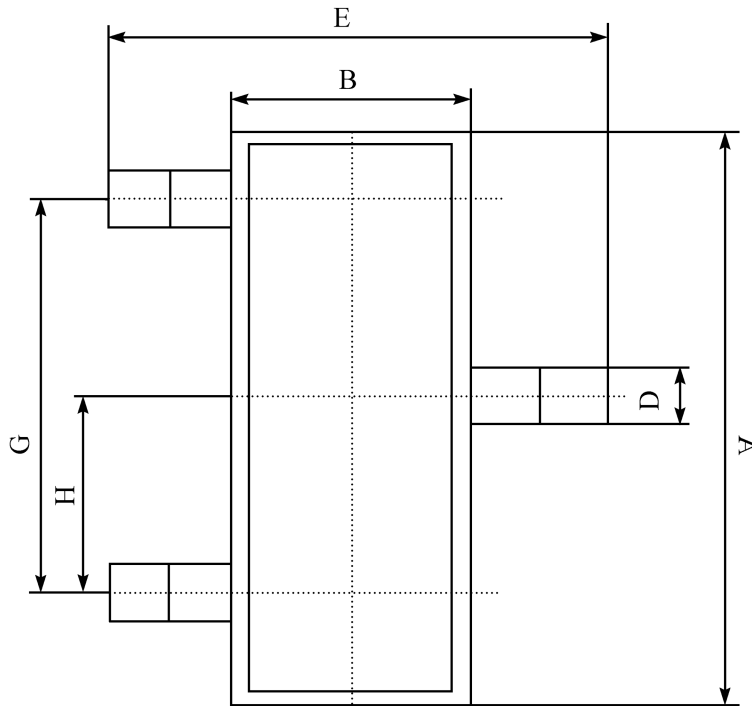
**■ELECTRICAL CHARACTERISTICS 電特性**(T_A=25°C unless otherwise noted 如無特殊說明，溫度為 25°C)

Characteristic 特性參數	Symbol 符號	Min 最小值	Typ 典型值	Max 最大值	Unit 單位
Drain-Source Breakdown Voltage 漏極-源極擊穿電壓(I _D = -250uA, V _{GS} =0V)	BV _{DSS}	-60	—	—	V
Gate Threshold Voltage 柵極開啓電壓(I _D = -250uA, V _{GS} = V _{DS})	V _{GS(th)}	-1	—	-3	V
Diode Forward Voltage Drop 內附二極管正向壓降(I _S = -1.2A, V _{GS} =0V)	V _{SD}	—	—	-1.2	V
Zero Gate Voltage Drain Current 零柵壓漏極電流(V _{GS} =0V, V _{DS} = -60V)	I _{DSS}	—	—	-10	uA
Gate Body Leakage 柵極漏電流(V _{GS} =±20V, V _{DS} =0V)	I _{GSS}	—	—	±100	nA
Static Drain-Source On-State Resistance 靜態漏源導通電阻(I _D = -1.8A, V _{GS} = -10V)	R _{DS(ON)}	—	200	250	mΩ
Static Drain-Source On-State Resistance 靜態漏源導通電阻(I _D = -1.4A, V _{GS} = -4.5V)	R _{DS(ON)}	—	240	300	mΩ
Input Capacitance 輸入電容 (V _{GS} =0V, V _{DS} = -25V, f=1MHz)	C _{ISS}	—	364	—	pF
Output Capacitance 輸出電容 (V _{GS} =0V, V _{DS} = -25V, f=1MHz)	C _{OSS}	—	41	—	pF
Turn-ON Time 開啓時間 (V _{DS} = -30V, I _D = -1A, R _{GEN} =3.3Ω)	t _(on)	—	20	—	ns
Turn-OFF Time 關斷時間 (V _{DS} = -30V, I _D = -1A, R _{GEN} =3.3Ω)	t _(off)	—	5.2	—	ns

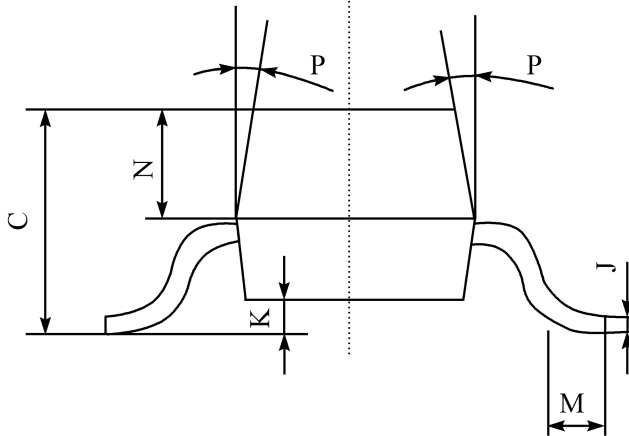
Pulse Width ≤ 300 μs; Duty Cycle ≤ 2.0%

■DIMENSION 外形封裝尺寸

單位(UNIT): mm



序號	數值及公差
A	2.90 ± 0.10
B	1.30 ± 0.10
C	1.00 ± 0.10
D	0.40 ± 0.10
E	2.40 ± 0.20
G	1.90 ± 0.10
H	0.95 ± 0.05
J	0.13 ± 0.05
K	$0.00-0.10$
M	≥ 0.2
N	0.60 ± 0.10
P	$7 \pm 2^\circ$



X-ON Electronics

Largest Supplier of Electrical and Electronic Components

Click to view similar products for [MOSFET](#) category:

Click to view products by [Leiditech](#) manufacturer:

Other Similar products are found below :

[614233C](#) [648584F](#) [IRFD120](#) [IRFF430](#) [JANTX2N5237](#) [2N7000](#) [FCA20N60_F109](#) [FDZ595PZ](#) [AOD464](#) [2SK2267\(Q\)](#) [2SK2545\(Q,T\)](#)
[405094E](#) [423220D](#) [MIC4420CM-TR](#) [VN1206L](#) [614234A](#) [715780A](#) [SSM6J414TU,LF\(T](#) [751625C](#) [PSMN4R2-30MLD](#)
[TK31J60W5,S1VQ\(O](#) [2SK2614\(TE16L1,Q\)](#) [DMN1017UCP3-7](#) [EFC2J004NUZTDG](#) [FCAB21350L1](#) [P85W28HP2F-7071](#) [DMN1053UCP4-7](#)
[NTE2384](#) [NTE2969](#) [NTE6400A](#) [DMN2080UCB4-7](#) [DMN61D9UWQ-13](#) [US6M2GTR](#) [DMN31D5UDJ-7](#) [SSM6P54TU,LF](#) [DMP22D4UFO-](#)
[7B](#) [IPS60R3K4CEAKMA1](#) [DMN1006UCA6-7](#) [DMN16M9UCA6-7](#) [STF5N65M6](#) [STU5N65M6](#) [C3M0021120D](#) [DMN13M9UCA6-7](#)
[BSS340NWH6327XTSA1](#) [MCM3400A-TP](#) [DMTH10H4M6SPS-13](#) [IRF40SC240ARMA1](#) [IPS60R1K0PFD7SAKMA1](#)
[IPS60R360PFD7SAKMA1](#) [IPS60R600PFD7SAKMA1](#)