

## HBO系列

特长 / 用途

- 125℃、4,000小时寿命保证
- 低等效串联电阻(ESR)并可承受高纹波电流
- 符合RoHS指令

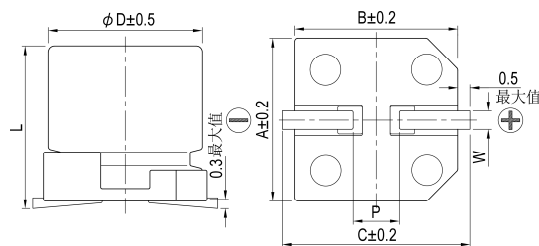


标示颜色: 深绿色

### 规格表

项 目	性 能										
工作温度范围	-55℃ ~ +125℃										
额定静电容量容许误差值	± 20% (120 Hz, 20℃)										
漏电流(20℃)*	I = 0.01CV或3 (μA/微安)之中任一个较大值以下(2分钟后) I = 漏电流(μA/微安)、C = 额定静电容量(μF/微法拉)、V = 额定直流工作电压(V/伏特)										
损失角正切值(120 Hz, 20℃)	参阅标准品一览表										
温度特性(100k Hz)	阻抗比不可大于下表所列数值										
	<table border="1"> <thead> <tr> <th colspan="2">额定电压</th> <th>25</th> <th>35</th> </tr> </thead> <tbody> <tr> <td rowspan="2">阻抗比</td> <td>Z(-25℃)/Z(+20℃)</td> <td>1.5</td> <td>1.5</td> </tr> <tr> <td>Z(-55℃)/Z(+20℃)</td> <td>2.0</td> <td>2.0</td> </tr> </tbody> </table>	额定电压		25	35	阻抗比	Z(-25℃)/Z(+20℃)	1.5	1.5	Z(-55℃)/Z(+20℃)	2.0
额定电压		25	35								
阻抗比	Z(-25℃)/Z(+20℃)	1.5	1.5								
	Z(-55℃)/Z(+20℃)	2.0	2.0								
耐久性	保证寿命时间	4,000 小时									
	静电容量变化率	≦ 初始值的± 30%									
	损失角正切值	≦ 初始规格值的 200%									
	等效串联电阻(ESR)	≦ 初始规格值的 200%									
	漏电流	≦ 初始规格值									
高温无负荷特性	* 于 125℃环境中中供给容许纹波电流值与额定电压 4,000 小时后, 待制品回复至 20℃的环境中进行量测时, 需满足上列要求。										
焊锡耐热性* (请参照第 26 页贴片型焊接条件)	静电容量变化率	≦ 初始值的± 10%									
	损失角正切值	≦ 初始规格值									
	等效串联电阻(ESR)	≦ 初始规格值									
	漏电流	≦ 初始规格值									
纹波电流与频率修正系数	频率(Hz)	120 ≦ 频率 < 1k	1k ≦ 频率 < 10k	10k ≦ 频率 < 100k	100k ≦ 频率 < 500k						
	修正系数	0.10	0.3	0.6	1.0						

### 寸法图



制品各项寸法

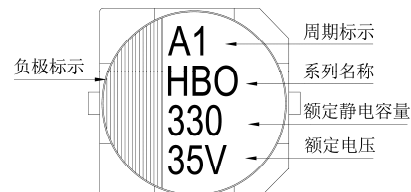
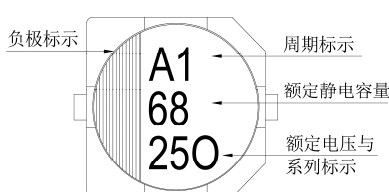
单位: 毫米

φ D	L	A	B	C	W	P ± 0.2
6.3	5.8 ± 0.3	6.6	6.6	7.2	0.5 ~ 0.8	2.0
6.3	7.7 ± 0.3	6.6	6.6	7.2	0.5 ~ 0.8	2.0
8	10.0 ± 0.5	8.3	8.3	9.0	0.7 ~ 1.1	3.1
10	10.0 ± 0.5	10.3	10.3	11.0	0.7 ~ 1.3	4.7

### 标示

φ D = 6.3

φ D = 8 ~ 10





尺寸：直径( $\phi D$ ) $\times$ 长度(L)，(毫米/mm)

容许纹波电流：毫安/均方根值(mA/rms)，100k 赫兹(Hz)，125 $^{\circ}$ C

### 标准品一览表

额定电压 (V/伏特)	涌浪电压 (V/伏特)	额定静电容量 ( $\mu$ F/微法拉)	制品尺寸 $\phi D \times L$	损失角正切值 (120 Hz, 20 $^{\circ}$ C)	漏电流 ( $\mu$ A/微安)	等效串联电阻(ESR)	额定纹波电流值
						毫欧(m $\Omega$ )/100k 赫兹(Hz)最大值, 20 $^{\circ}$ C	毫安(mA/rms) 100k Hz, 125 $^{\circ}$ C
25V (1E)	28.8	68	6.3 $\times$ 5.8	0.14	17	50	1,300
		82	6.3 $\times$ 5.8		20.5	50	1,300
		150	6.3 $\times$ 7.7		37.5	30	1,800
		270	8 $\times$ 10		67.5	27	2,000
		470	10 $\times$ 10		117	20	2,800
35V (1V)	40.3	56	6.3 $\times$ 5.8	0.12	19.6	60	1,200
		100	6.3 $\times$ 7.7		35	35	1,700
		180	8 $\times$ 10		63	27	2,000
		330	10 $\times$ 10		115	20	2,800

### 产品编码说明

HBO系列    270微法拉     $\pm 20\%$     25V    编带     $8\phi \times 10L$     无铅引线与镀膜铝壳

**HBO**    **271**    **M**    **1E**    **TR**    -    **0810**

系列名    额定静电容量    额定静电容量容许误差值    额定电压    包装型式    端子型式    制品尺寸    制品引线种类

注：如需了解更详细介绍，请参阅目录第15页“贴片型产品编码说明”。

## X-ON Electronics

Largest Supplier of Electrical and Electronic Components

*Click to view similar products for [Lelon manufacturer](#):*

Other Similar products are found below :

[ECR2.2/63](#) [HBO101M1VTR-0608](#) [HBO101M1VTT-0608K](#) [HBO151M1ETR-0608](#) [HBO271M1ETR-0810](#) [HBO471M1ETR-1010](#)  
[HBO560M1VTR-0606](#) [HBO680M1ETR-0606](#) [HBO820M1ETR-0606](#) [HBR100M1JBK-0606](#) [HBR101M1EBK-0608](#) [HBR101M1HBK-1010](#)  
[HBR101M1VBK-0810](#) [HBR151M1VBK-0810](#) [HBR220M1JBK-0608](#) [HBR220M1KBK-0810](#) [HBR221M1EBK-0810](#) [HBR330M1HBK-0608](#)  
[HBR330M1JBK-0810](#) [HBR330M1KBK-1010](#) [HBR331M1EBK-1010](#) [HBR470M1JBK-0810](#) [HBR470M1KBK-1010](#) [HBR470M1VBK-0606](#)  
[HBR560M1JBK-1010](#) [HBR680M1EBK-0608](#) [HBS101M1EBK-0608](#) [HBS101M1HBK-1010](#) [HBS101M1VBK-0810](#) [HBS151M1VBK-0810](#)  
[HBS220M1JBK-0608](#) [HBS221M1EBK-0810](#) [HBS221M1VCC-0812](#) [HBS271M1VBK-1010](#) [HBS330M1HBK-0608](#) [HBS470M1VBK-0606](#)  
[HBV100M1HTT-0606K](#) [HBV100M1HTT-0606KV](#) [HBV100M1JTR-0606](#) [HBV101M0J0606-TR0](#) [HBV101M1E0608-TR0](#)  
[HBV101M1H1010-TR0](#) [HBV101M1HTR-1010](#) [HBV101M1VTR-0608](#) [HBV101M1VTR-0810](#) [HBV151M1ETR-0810](#) [HBV151M1VTR-0810](#)  
[HBV220M1HTR-0606](#) [HBV220M1JTR-0608](#) [HBV220M1KTR-0810](#)