

## HBW系列

特长 / 用途

- 125℃、4,000小时寿命保证
- 低等效串联电阻(ESR)并可承受高纹波电流
- 符合RoHS指令

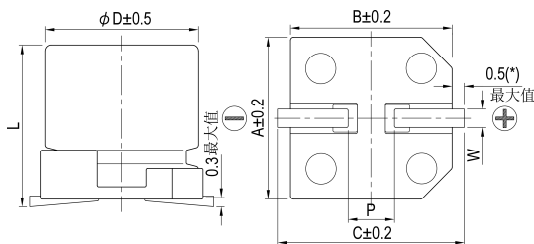


标示颜色: 深绿色

### 规格表

项 目	性 能				
工作温度范围	-55℃ ~ +125℃				
额定静电容量容许误差值	± 20% (120 Hz, 20℃)				
漏电流(20℃)*	I = 0.01CV或3(μA/微安)之中任一个较大值以下(2分钟后) I = 漏电流(μA/微安)、C = 额定静电容量(μF/微法拉)、V = 额定直流工作电压(V/伏特)				
损失角正切值(120 Hz, 20℃)	参阅标准品一览表				
耐久性	保证寿命时间	4,000 小时			
	静电容量变化率	≦ 初始值的± 30%			
	损失角正切值	≦ 初始规格值的 200%			
	等效串联电阻(ESR)	≦ 初始规格值的 200%			
	漏电流	≦ 初始规格值			
高温无负荷特性	* 于 125℃ 环境中不供给额定电压1,000小时后, 待制品回复至20℃ 的环境中进行量测时, 需满足同耐久性试验要求(可进行电压补偿后再行量测)。				
焊锡耐热性* (请参照第 26 页贴片型焊接条件)	静电容量变化率	≦ 初始值的± 10%			
	损失角正切值	≦ 初始规格值			
	等效串联电阻(ESR)	≦ 初始规格值			
	漏电流	≦ 初始规格值			
纹波电流与频率补正系数	频率(Hz)	120 ≦ 频率 < 1k	1k ≦ 频率 < 10k	10k ≦ 频率 < 100k	100k ≦ 频率 < 500k
	补正系数	0.10	0.3	0.6	1.0

### 寸法图



制品各项寸法

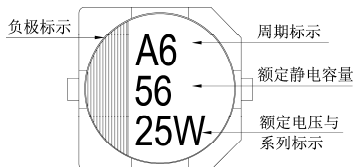
单位: 毫米

φD	L	A	B	C	W	P ± 0.2
6.3	5.8 ± 0.3	6.6	6.6	7.2	0.5 ~ 0.8	2.0
6.3	7.7 ± 0.3	6.6	6.6	7.2	0.5 ~ 0.8	2.0
8	10.0 ± 0.5	8.3	8.3	9.0	0.7 ~ 1.1	3.1
10	10.0 ± 0.5	10.3	10.3	11.0	0.7 ~ 1.3	4.7
10	12.5 ± 0.5	10.3	10.3	11.0	0.7 ~ 1.3	4.7

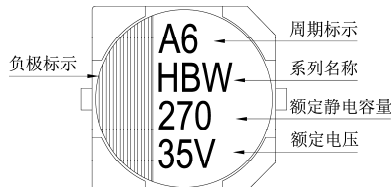
(\*): 6.3φ 最小值为 0.4

### 标示

φD = 6.3



φD = 8 ~ 10





尺寸: 直径( $\phi D$ ) $\times$ 长度(L), (毫米/mm)

容许纹波电流: 毫安/均方根值(mA/rms), 100k 赫兹(Hz), 125 $^{\circ}$ C

标准品一览表

额定电压 (V/伏特)	涌浪电压 (V/伏特)	额定静电容量 ( $\mu$ F/微法拉)	制品尺寸 $\phi D \times L$	损失角正切值 (120 Hz, 20 $^{\circ}$ C)	漏电流 ( $\mu$ A/微安)	等效串联电阻(ESR)		额定纹波电流值	
						毫欧(m $\Omega$ )/100k 赫兹(Hz)最大值, 20 $^{\circ}$ C		毫安(mA/rms) 100k Hz, 125 $^{\circ}$ C	
16V (1C)	18.4	82	6.3 $\times$ 5.8	0.16	13.1	50	900		
		150	6.3 $\times$ 7.7		24	30	1,400		
		270	8 $\times$ 10		43.2	27	1,600		
		470	10 $\times$ 10		75.2	20	2,000		
25V (1E)	28.8	47	6.3 $\times$ 5.8	0.14	11.8	50	900		
		56	6.3 $\times$ 5.8		14	50	900		
		68	6.3 $\times$ 7.7		17	30	1,400		
		82	6.3 $\times$ 5.8		20.5	50	900		
		100	6.3 $\times$ 7.7		25	30	1,400		
		150	8 $\times$ 10		37.5	27	1,600		
		220	8 $\times$ 10		55	27	1,600		
		330	10 $\times$ 10		82.5	20	2,000		
35V (1V)	40.3	27	6.3 $\times$ 5.8	0.12	9.5	60	900		
		33			11.6				
		47			16.5				
		68	6.3 $\times$ 7.7		23.8	35	1,400		
		100	8 $\times$ 10		35	27	1,600		
		150	8 $\times$ 10		52.5	27	1,600		
		220	10 $\times$ 10		77	20	2,000		
		270	10 $\times$ 10		94.5	20	2,000		
50V (1H)	57.5	22	6.3 $\times$ 5.8	0.10	11	80	750		
		33	6.3 $\times$ 7.7		16.5	40	1,100		
		47	8 $\times$ 10		23.5	30	1,250		
		68	8 $\times$ 10		34	30	1,250		
		100	10 $\times$ 10		50	28	1,600		
		120	10 $\times$ 10		60	28	1,600		
63V (1J)	72.5	10	6.3 $\times$ 5.8	0.08	6.3	120	700		
		22	6.3 $\times$ 7.7		13.9	80	900		
		27	8 $\times$ 10		17	40	1,100		
		33			20.8				
		47			29.6				
		56	10 $\times$ 10		35.3	30	1,400		
			10 $\times$ 12.5		35.3	26	1,500		
		68	10 $\times$ 10		42.8	30	1,400		
		82	10 $\times$ 10		51.7	30	1,400		
80V (1K)	92.0	22	8 $\times$ 10	0.08	17.6	45	1,050		
		33	10 $\times$ 10		35.3	36	1,360		
		47	10 $\times$ 10		37.6	36	1,360		

产品编码说明

HBW系列 220微法拉  $\pm 20\%$  25V 编带  $8\phi \times 10L$  无铅引线与PET镀膜铝壳

**HBW** **221** **M** **1E** **TR** - **0810**

系列名 额定静电容量 额定静电容量容许误差值 额定电压 包装型式 端子型式 制品尺寸 制品引线及铝壳镀膜材质

注: 如需了解更详细介绍, 请参阅目录第15页“贴片型产品编码说明”。

固液混合

## X-ON Electronics

Largest Supplier of Electrical and Electronic Components

*Click to view similar products for [Aluminium Organic Polymer Capacitors](#) category:*

*Click to view products by [Lelon](#) manufacturer:*

Other Similar products are found below :

[750-1809](#) [SEAU0A0102G](#) [MPP104K6130714LC](#) [MPP223J5130508LC](#) [MPP104K6130612LC](#) [MPP684K4241219LC](#) [PPS333KD241017LC](#)  
[MPP472K4130408LC](#) [PCZ1V221MCL1GS](#) [HHXD500ARA470MHA0G](#) [NPXB1001B271MF](#) [NPXB1101B391MF](#) [NPXC0571B221MF](#)  
[NPXC0701B331MF](#) [NPXB0901B391MF](#) [NPXD0701A471MF](#) [HHXD630ARA330MJA0G](#) [HHXD350ARA270MF61G](#)  
[HHXD350ARA220ME61G](#) [HHXD350ARA101MHA0G](#) [HHXD350ARA680MF80G](#) [APXJ200ARA151MF61G](#) [APXJ160ARA271MF80J](#)  
[APSF6R3ELL821MF08S](#) [PM101M016E058PTR](#) [PM101M025E077PTR](#) [SPZ1EM221E10P25RAXXX](#) [APSE2R5ETD821MF08S](#)  
[SPZ1EM681F14O00RAXXX](#) [SPZ1AM102F11000RAXXX](#) [SPV1VM471G13O00RAXXX](#) [SPV1VM101E08O00RAXXX](#)  
[SPZ1VM821G18O00RAXXX](#) [SPV1HM331G15O00RAXXX](#) [SVZ1EM221E09E00RAXXX](#) [PM101M035E077PTR](#) [HV1A227M0605PZ](#)  
[HV1C107M0605PZ](#) [HV1C227M0607PZ](#) [HV1H107M0810PZ](#) [HV1V106M0605PZ](#) [HV1V476M0605PZ](#) [HV1H227M1010PZ](#)  
[HV0J337M0607PZ](#) [HV1A477M0607PZ](#) [HV1E566M0605PZ](#) [HV1V227M0810PZ](#) [HV0J108M0810PZ](#) [M2101M035C070RT](#)  
[SVZ1EM471FBRE00RAXXX](#)