

## HBW系列

特长 / 用途

- 125℃、4,000小时寿命保证
- 低等效串联电阻(ESR)并可承受高纹波电流
- 符合RoHS指令

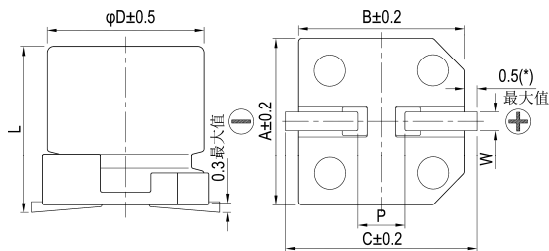


标示颜色: 深绿色

### 规格表

项目	性能										
工作温度范围	-55℃ ~ +125℃										
额定静电容量容许误差值	± 20% (120Hz, 20℃)										
漏电流(20℃)*	I = 0.01CV或3(μA/微安)中的任一个较大值以下(2分钟后) I = 漏电流(μA/微安)、C = 额定静电容量(μF/微法拉)、V = 额定直流工作电压(V/伏特)										
损失角正切值(120Hz, 20℃)	参阅标准品一览表										
耐久性	<table border="1"> <tr> <td>保证寿命时间</td> <td>4,000 小时</td> </tr> <tr> <td>静电容量变化率</td> <td>≦ 初始值的± 30%</td> </tr> <tr> <td>损失角正切值</td> <td>≦ 初始规格值的 200%</td> </tr> <tr> <td>等效串联电阻(ESR)</td> <td>≦ 初始规格值的 200%</td> </tr> <tr> <td>漏电流</td> <td>≦ 初始规格值</td> </tr> </table>	保证寿命时间	4,000 小时	静电容量变化率	≦ 初始值的± 30%	损失角正切值	≦ 初始规格值的 200%	等效串联电阻(ESR)	≦ 初始规格值的 200%	漏电流	≦ 初始规格值
	保证寿命时间	4,000 小时									
	静电容量变化率	≦ 初始值的± 30%									
	损失角正切值	≦ 初始规格值的 200%									
	等效串联电阻(ESR)	≦ 初始规格值的 200%									
漏电流	≦ 初始规格值										
* 于 125℃环境中供给容许纹波电流值与额定电压 4,000 小时后, 待制品回复至 20℃的环境中进行量测时, 需满足上列要求。											
高温无负荷特性	* 于 125℃环境中不供给额定电压1,000小时后, 待制品回复至20℃的环境中进行量测时, 需满足同耐久性试验要求(可进行电压补偿后再行量测)。										
焊锡耐热性* (请参照第 25 页贴片型焊接条件)	<table border="1"> <tr> <td>静电容量变化率</td> <td>≦ 初始值的± 10%</td> </tr> <tr> <td>损失角正切值</td> <td>≦ 初始规格值</td> </tr> <tr> <td>等效串联电阻(ESR)</td> <td>≦ 初始规格值</td> </tr> <tr> <td>漏电流</td> <td>≦ 初始规格值</td> </tr> </table>	静电容量变化率	≦ 初始值的± 10%	损失角正切值	≦ 初始规格值	等效串联电阻(ESR)	≦ 初始规格值	漏电流	≦ 初始规格值		
	静电容量变化率	≦ 初始值的± 10%									
	损失角正切值	≦ 初始规格值									
	等效串联电阻(ESR)	≦ 初始规格值									
漏电流	≦ 初始规格值										
* 于 125℃环境中不供给额定电压1,000小时后, 待制品回复至20℃的环境中进行量测时, 需满足同耐久性试验要求(可进行电压补偿后再行量测)。											
纹波电流与频率修正系数	<table border="1"> <tr> <th>频率(Hz)</th> <th>120 ≦ 频率 &lt; 1k</th> <th>1k ≦ 频率 &lt; 10k</th> <th>10k ≦ 频率 &lt; 100k</th> <th>100k ≦ 频率 &lt; 500k</th> </tr> <tr> <td>修正系数</td> <td>0.10</td> <td>0.3</td> <td>0.6</td> <td>1.0</td> </tr> </table>	频率(Hz)	120 ≦ 频率 < 1k	1k ≦ 频率 < 10k	10k ≦ 频率 < 100k	100k ≦ 频率 < 500k	修正系数	0.10	0.3	0.6	1.0
	频率(Hz)	120 ≦ 频率 < 1k	1k ≦ 频率 < 10k	10k ≦ 频率 < 100k	100k ≦ 频率 < 500k						
修正系数	0.10	0.3	0.6	1.0							

### 寸法图



### 制品各项寸法

单位: 毫米

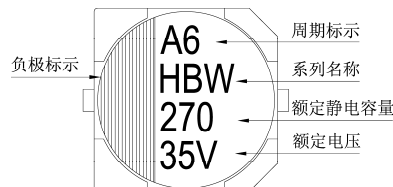
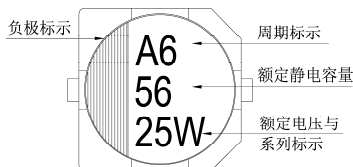
φ D	L	A	B	C	W	P ± 0.2
6.3	5.8 ± 0.3	6.6	6.6	7.2	0.5 ~ 0.8	2.0
6.3	7.7 ± 0.3	6.6	6.6	7.2	0.5 ~ 0.8	2.0
8	10.0 ± 0.5	8.3	8.3	9.0	0.7 ~ 1.1	3.1
8	12.0 ± 0.5	8.3	8.3	9.0	0.7 ~ 1.1	3.1
10	10.0 ± 0.5	10.3	10.3	11.0	0.7 ~ 1.3	4.7
10	12.5 ± 0.5	10.3	10.3	11.0	0.7 ~ 1.3	4.7

(\*): 6.3φ 最小值为 0.4

### 标示

φ D = 6.3 mm

φ D = 8 ~ 10 mm





尺寸: 直径( $\phi D$ ) $\times$ 长度(L), (毫米/mm)

容许纹波电流: 毫安/均方根值(mA/rms), 100k 赫兹(Hz), 125 $^{\circ}$ C

## 标准品一览表

额定电压 (V/伏特)	涌浪电压 (V/伏特)	额定静电容量 ( $\mu$ F/微法拉)	制品尺寸 $\phi D \times L$	损失角正切值 (120Hz, 20 $^{\circ}$ C)	漏电流 ( $\mu$ A/微安)	等效串联电阻(ESR)	
						毫欧(m $\Omega$ )/100k 赫兹(Hz)最大值, 20 $^{\circ}$ C	额定纹波电流值 毫安(mA/rms) 100k Hz, 125 $^{\circ}$ C
16V(1C)	18.4	82	6.3 $\times$ 5.8	0.16	13.1	50	900
		150	6.3 $\times$ 7.7	0.16	24	30	1,400
		270	8 $\times$ 10	0.16	43.2	27	1,600
		470	10 $\times$ 10	0.16	75.2	20	2,000
25V(1E)	28.8	56	6.3 $\times$ 5.8	0.14	14	50	900
		100	6.3 $\times$ 7.7	0.14	25	30	1,400
		220	8 $\times$ 10	0.14	55	27	1,600
		330	10 $\times$ 10	0.14	82.5	20	2,000
35V(1V)	40.3	27	6.3 $\times$ 5.8	0.12	9.5	60	900
		68	6.3 $\times$ 7.7	0.12	23.8	35	1,400
		150	8 $\times$ 10	0.12	52.5	27	1,600
		270	10 $\times$ 10	0.12	82.5	20	2,000
50V(1H)	57.5	22	6.3 $\times$ 5.8	0.10	11	80	750
		33	6.3 $\times$ 7.7	0.10	16.5	40	1,100
		68	8 $\times$ 10	0.10	34	30	1,250
		100	10 $\times$ 10	0.10	50	28	1,600
63V(1J)	72.5	10	6.3 $\times$ 5.8	0.08	6.3	120	700
		22	6.3 $\times$ 7.7	0.08	13.9	80	900
		27	8 $\times$ 12	0.08	17	40	1,100
		33	8 $\times$ 10	0.08	20.8	40	1,100
		56	10 $\times$ 10	0.08	35.3	30	1,400
		56	10 $\times$ 12.5	0.08	35.3	26	1,500

## 产品编码说明

HBW系列	220微法拉	$\pm 20\%$	25V	编带	$8\phi \times 10L$	无铅引线与PET镀膜铝壳
<b>HBW</b>	<b>221</b>	<b>M</b>	<b>1E</b>	<b>TR</b>	<b>-</b>	<b>0810</b>
系列名	额定静电容量	额定静电容量容许误差值	额定电压	包装型式	端子型式	制品尺寸
						制品引线及铝壳镀膜材质

注: 如需了解更详细介绍, 请参阅目录第15页“贴片型产品编码说明”。

## X-ON Electronics

Largest Supplier of Electrical and Electronic Components

*Click to view similar products for [Lelon manufacturer](#):*

Other Similar products are found below :

[REA222M1CSA-1320](#) [VE-471M1VTR-1313](#) [VZH-100M1JTR-0606](#) [OCV470M1DTR-0807](#) [OVZ151M1CTR-0807](#) [VE-102M1CTR-1313](#)  
[RGA222M1VBK-1625](#) [OCV152M0ETR-1013](#) [VE-330M1HTR-0806](#) [VZH-102M1ETR-1316](#) [VZH-151M1KTR-1313](#) [VEJ-221M1JTR-1313](#)  
[VZH100M1KTR-1010](#) [RGA471M1JSA-1320G](#) [SJA4R7M1HBK-0507](#) [VZH221M1CTR-0806L](#) [RXC100M2GBK-1020](#) [RXQ220M2WBK-1620](#) [RGA102M1CBK-1016](#) [VE-101M1CTR-0806](#) [RXQ470M2WBK-1625](#) [RXW222M1EBK-1625](#) [RZW152M1JBK-1836](#)  
[RGA820M2GBK-1632G](#) [OVZ390M1CTR-0606](#) [OVZ181M1CTR-1008](#) [OCV221M0JTR-1008](#) [HBS221M1VCC-0812](#) [VZH152M1CTR-1313](#)  
[SY8-0J476K-RA](#) [SY7-1A226K-RA](#) [SY8-1A336M-RA](#) [RXW470M1ABK-0511](#) [RXW222M1HBK-1836](#) [RGA222M1JBK-1836G](#)  
[RGA470M2ABK-1012](#) [OVZ181M1DTR-0807](#) [RXW471M1ESA-0815](#) [RXQ470M2WBK-1825](#) [VEJ331M1HTR-1313L](#) [RGA220M2WSA-1320G](#) [VE-330M2ETR-1316](#) [RGA102M2ABK-1840G](#) [RZW331M1JBK-1320](#) [SG-101M1ASA-0607](#) [RGA221M1ECC-0811G](#)  
[SEA221M1VBK-1009](#) [RXQ100M2WBKF1016-H](#) [HBV470M1VTR-0606](#) [OVK331M1ATR-1008](#)