

OCVZ 系列

特长 / 用途

- 105°C、2,000小时寿命保证
- 极低等效串联电阻(ESR)并可承受大纹波电流
- 符合RoHS指令



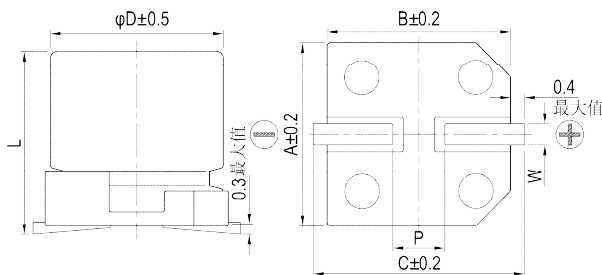
标示颜色: 蓝色

规格表

| 项 目 | 性 能 | | | | |
|--|------------------------|---------------|---------------|-----------------|------------------|
| 工作温度范围 | -55°C ~ +105°C | | | | |
| 额定静电容量容许误差值 | ± 20% (120Hz, 20°C) | | | | |
| 漏电流(20°C)* | 供给额定电压2分钟后 参阅标准品一览表 | | | | |
| 损失角正切值(120Hz, 20°C) | 参阅标准品一览表 | | | | |
| 等效串联电阻 (ESR, 100k ~ 300k Hz, 20°C) | 参阅标准品一览表 | | | | |
| 耐久性 | 保证寿命时间 | 2,000 小时 | | | |
| | 静电容量变化率 | ≦ 初始值的± 20% | | | |
| | 损失角正切值 | ≦ 初始规格值的 150% | | | |
| | 等效串联电阻(ESR) | ≦ 初始规格值的 150% | | | |
| | 漏电流 | ≦ 初始规格值 | | | |
| * 于 105°C 环境中供给额定电压 2,000 小时后, 待制品回复至 20°C 的环境中进行量测时, 需满足上列要求。 | | | | | |
| 耐湿无负荷特性 | 保证寿命时间 | 1,000 小时 | | | |
| | 静电容量变化率 | ≦ 初始值的± 20% | | | |
| | 损失角正切值 | ≦ 初始规格值的 150% | | | |
| | 等效串联电阻(ESR) | ≦ 初始规格值的 150% | | | |
| | 漏电流 | ≦ 初始规格值 | | | |
| * 于 60°C, 湿度 90 ~ 95% 环境中 1,000 小时后, 待制品回复至 20°C 的环境中进行量测时, 需满足上列要求。需经电压补偿方可量测漏电流。 | | | | | |
| 焊锡耐热性* (请参照第 25 页贴片型焊接条件) | 静电容量变化率 | ≦ 初始值的± 10% | | | |
| | 损失角正切值 | ≦ 初始规格值 | | | |
| | 等效串联电阻(ESR) | ≦ 初始规格值 | | | |
| | 漏电流 | ≦ 初始规格值 | | | |
| | | | | | |
| 纹波电流与频率补正系数 | 频率(Hz) | 120 ≦ 频率 < 1k | 1k ≦ 频率 < 10k | 10k ≦ 频率 < 100k | 100k ≦ 频率 < 500k |
| | 补正系数 | 0.05 | 0.3 | 0.7 | 1.0 |

* 如对量测之值有任何疑问, 可进行电压补偿后再行量测。电压补偿方式: 将电容器置于105°C环境中, 持续供给2小时之直流额定电压。

寸法图



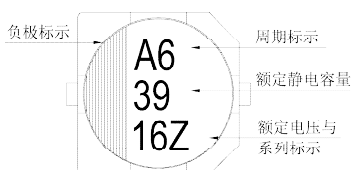
制品各项寸法

单位: 毫米

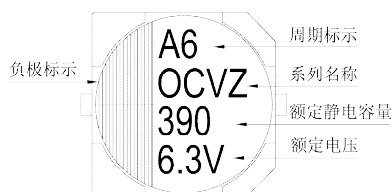
| φD | L | A | B | C | W | P ± 0.2 |
|-----|----------------|------|------|------|-----------|---------|
| 5 | 5.7 ± 0.3 | 5.3 | 5.3 | 5.9 | 0.5 ~ 0.8 | 1.5 |
| 6.3 | 4.4 ± 0.2 | 6.6 | 6.6 | 7.2 | 0.5 ~ 0.8 | 2.0 |
| 6.3 | 5.9 +0.1/-0.3 | 6.6 | 6.6 | 7.2 | 0.5 ~ 0.8 | 2.0 |
| 6.3 | 7.7 ± 0.3 | 6.6 | 6.6 | 7.2 | 0.5 ~ 0.8 | 2.0 |
| 8 | 6.7 ± 0.3 | 8.4 | 8.4 | 9.0 | 0.7 ~ 1.1 | 3.1 |
| 8 | 12.0 ± 0.5 | 8.4 | 8.4 | 9.0 | 0.7 ~ 1.1 | 3.1 |
| 10 | 7.7 ± 0.3 | 10.4 | 10.4 | 11.0 | 0.7 ~ 1.3 | 4.7 |
| 10 | 9.9 +0.1/-0.3 | 10.4 | 10.4 | 11.0 | 0.7 ~ 1.3 | 4.7 |
| 10 | 12.6 +0.1/-0.4 | 10.4 | 10.4 | 11.0 | 0.7 ~ 1.3 | 4.7 |

标示

φD = 5 ~ 6.3



φD = 8 ~ 10





尺寸: 直径(ϕD) \times 长度(L), (毫米/mm)

容许纹波电流: 毫安/均方根值(mA/rms), 100k 赫兹(Hz), 105 $^{\circ}$ C

标准品一览表

| 额定电压 (V/伏特) | 涌浪电压 (V/伏特) | 额定静电容量 (μF /微法拉) | 制品尺寸 $\phi D \times L$ | 损失角正切值 (120Hz, 20 $^{\circ}$ C) | 漏电流 (μA /微安) | 等效串联电阻(ESR) | |
|----------------|------------------|---------------------------|---------------------------|------------------------------------|-----------------------|--|---|
| | | | | | | 毫欧(m Ω)/100k ~ 300k 赫兹(Hz)最大值, 20 $^{\circ}$ C | 额定纹波电流值 毫安(mA/rms) 100k Hz, 105 $^{\circ}$ C |
| 2.5V(0E) | 2.9 | 180 | 5 \times 5.7 | 0.12 | 300 | 19 | 2,800 |
| | | 330 | 6.3 \times 4.4 | 0.12 | 500 | 16 | 3,180 |
| | | 390 | 6.3 \times 5.9 | 0.12 | 300 | 14 | 3,160 |
| | | 560 | 6.3 \times 5.9 | 0.12 | 300 | 16 | 3,500 |
| | | | 6.3 \times 7.7 | 0.12 | 420 | 9 | 4,200 |
| | | 680 | 8 \times 6.7 | 0.12 | 500 | 20 | 3,370 |
| | | 820 | 8 \times 12 | 0.15 | 500 | 9 | 5,380 |
| | | 1,200 | 10 \times 7.7 | 0.12 | 600 | 13 | 4,450 |
| | | 1,500 | 8 \times 12 | 0.15 | 750 | 12 | 5,150 |
| 2,700 | 10 \times 12.6 | 0.15 | 1,350 | 9 | 5,600 | | |
| 4V(0G) | 4.6 | 150 | 5 \times 5.7 | 0.12 | 300 | 20 | 2,730 |
| | | 270 | 6.3 \times 5.9 | 0.12 | 300 | 15 | 3,160 |
| | | 330 | 6.3 \times 5.9 | 0.12 | 300 | 15 | 3,160 |
| | | 390 | 6.3 \times 7.7 | 0.12 | 468 | 9 | 4,200 |
| | | 560 | 8 \times 6.7 | 0.12 | 500 | 22 | 3,220 |
| | | | 8 \times 12 | 0.15 | 500 | 9 | 5,380 |
| | | 1,000 | 10 \times 7.7 | 0.12 | 800 | 14 | 4,300 |
| | | 1,200 | 8 \times 12 | 0.15 | 960 | 12 | 4,700 |
| | | 1,500 | 8 \times 12 | 0.15 | 1,200 | 12 | 4,700 |
| 2,200 | 10 \times 12.6 | 0.15 | 1,760 | 9 | 5,700 | | |
| 6.3V(0J) | 7.2 | 120 | 5 \times 5.7 | 0.12 | 300 | 21 | 2,660 |
| | | 220 | 6.3 \times 4.4 | 0.12 | 500 | 18 | 3,000 |
| | | | 6.3 \times 5.9 | 0.12 | 300 | 15 | 3,160 |
| | | 330 | 6.3 \times 5.9 | 0.12 | 415 | 17 | 3,390 |
| | | | 6.3 \times 7.7 | 0.12 | 623 | 9 | 4,200 |
| | | 390 | 8 \times 6.7 | 0.12 | 491 | 22 | 3,220 |
| | | 820 | 8 \times 12 | 0.15 | 1,033 | 13 | 4,700 |
| | | | 10 \times 7.7 | 0.12 | 1,033 | 14 | 4,300 |
| 1,500 | 10 \times 12.6 | 0.15 | 1,890 | 10 | 5,560 | | |
| 10V(1A) | 12.0 | 68 | 5 \times 5.7 | 0.12 | 300 | 23 | 2,540 |
| | | 120 | 6.3 \times 5.9 | 0.12 | 300 | 22 | 2,600 |
| | | 150 | 6.3 \times 7.7 | 0.12 | 450 | 15 | 3,400 |
| | | 270 | 8 \times 6.7 | 0.12 | 500 | 22 | 3,220 |
| | | 470 | 10 \times 7.7 | 0.12 | 940 | 19 | 3,800 |
| 16V(1C) | 18.0 | 39 | 5 \times 5.7 | 0.12 | 300 | 27 | 2,350 |
| | | | 6.3 \times 5.9 | 0.12 | 300 | 24 | 2,460 |
| | | 68 | 6.3 \times 5.9 | 0.12 | 300 | 25 | 2,440 |
| | | 100 | 6.3 \times 5.9 | 0.12 | 320 | 24 | 2,490 |
| | | 150 | 8 \times 6.7 | 0.12 | 500 | 22 | 3,220 |
| | | 220 | 10 \times 7.7 | 0.12 | 704 | 22 | 3,450 |
| | | 270 | 8 \times 12 | 0.15 | 864 | 12 | 4,850 |
| | | 330 | 10 \times 12.6 | 0.15 | 1,056 | 12 | 5,300 |
| | | 470 | 10 \times 12.6 | 0.15 | 1,504 | 10 | 6,100 |
| | | 820 | 10 \times 12.6 | 0.12 | 2,624 | 12 | 5,400 |
| 1,000 | 10 \times 12.6 | 0.12 | 3,200 | 12 | 5,400 | | |



尺寸: 直径(ϕD) \times 长度(L), (毫米/mm)

容许纹波电流: 毫安/均方根值(mA/rms), 100k 赫兹(Hz), 105 $^{\circ}$ C

标准品一览表

| 额定电压 (V/伏特) | 涌浪电压 (V/伏特) | 额定静电容量 (μ F/微法拉) | 制品尺寸 $\phi D \times L$ | 损失角正切值 (120Hz, 20 $^{\circ}$ C) | 漏电流 (μ A/微安) | 等效串联电阻(ESR) | 额定纹波电流值 |
|----------------|----------------|--------------------------|---------------------------|------------------------------------|----------------------|--|--------------------------------------|
| | | | | | | 毫欧(m Ω)/100k ~ 300k 赫兹(Hz)最大值, 20 $^{\circ}$ C | 毫安(mA/rms) 100k Hz, 105 $^{\circ}$ C |
| 20V(1D) | 23.0 | 120 | 6.3 \times 5.9 | 0.12 | 480 | 25 | 3,200 |
| | | 390 | 8 \times 12 | 0.12 | 1,560 | 14 | 4,950 |
| | | 560 | 10 \times 9.9 | 0.12 | 2,240 | 18 | 4,100 |
| | | | 10 \times 12.6 | 0.12 | 2,240 | 12 | 5,600 |
| 25V(1E) | 29.0 | 56 | 6.3 \times 5.9 | 0.12 | 280 | 30 | 2,800 |
| | | 180 | 8 \times 12 | 0.12 | 900 | 16 | 4,650 |
| | | 220 | 10 \times 9.9 | 0.12 | 1,100 | 20 | 3,800 |
| | | 330 | 10 \times 12.6 | 0.12 | 1,650 | 14 | 5,000 |
| 35V(1V) | 40.0 | 22 | 6.3 \times 5.9 | 0.12 | 154 | 35 | 2,600 |
| | | 82 | 8 \times 12 | 0.12 | 574 | 20 | 4,000 |
| | | 120 | 10 \times 12.6 | 0.12 | 840 | 18 | 4,400 |

产品编码说明

OCVZ系列 820微法拉 $\pm 20\%$ 6.3V 编带 10 $\phi \times 7.7L$ 无铅引线与PET镀膜铝壳

OVZ **821** **M** **0J** **TR** - **1008**

系列名 额定静电容量 额定静电容量容许误差值 额定电压 包装型式 端子型式 制品尺寸 制品引线及铝壳镀膜材质

注: 如需了解更详细之介绍, 请参阅目录第15页”贴片型产品编码说明”。

X-ON Electronics

Largest Supplier of Electrical and Electronic Components

Click to view similar products for [Aluminium Organic Polymer Capacitors](#) category:

Click to view products by [Lelon](#) manufacturer:

Other Similar products are found below :

[750-1809](#) [SEAU0A0102G](#) [MAL218497801E3](#) [MAL218297003E3](#) [MAL218497803E3](#) [MAL218397603E3](#) [MAL218297802E3](#)

[MAL218497701E3](#) [MAL218397102E3](#) [MAL218297804E3](#) [MAL218497804E3](#) [MAL218697005E3](#) [MAL218697509E3](#) [MAL218297603E3](#)

[MAL218397604E3](#) [MAL218697106E3](#) [MAL218297005E3](#) [MAL218397106E3](#) [MAL218297103E3](#) [MAL218397104E3](#) [MAL218297604E3](#)

[MAL218697601E3](#) [MAL218697554E3](#) [MAL218697607E3](#) [MAL218397702E3](#) [MAL218497901E3](#) [MAL218497806E3](#) [MAL218697001E3](#)

[PCZ1V181MCL1GS](#) [PCZ1E331MCL1GS](#) [35PZF270MT810X9](#) [HHXD500ARA470MHA0G](#) [APD1012271M035R](#) [APD1012331M035R](#)

[APA0609471M006R](#) [APA0609561M004R](#) [APA0609561M006R](#) [APD0811271M035R](#) [APA0807561M004R](#) [APA0809331M016R](#)

[APA0809561M010R](#) [APA0809821M004R](#) [APA0809821M006R](#) [APA0812471M016R](#) [APA0812561M016R](#) [APA1010122M006R](#)

[APA1010152M004R](#) [APA1012122M010R](#) [APA1012821M016R](#) [SPT1EM681F16OR](#)