

VES 系列

特长 / 用途

- 4φ ~ 6.3φ、105°C、1,000小时寿命保证
- 制品高度5.5mm小型贴片型电容器
- 适用表面黏着之高密度PCB设计
- 符合RoHS指令

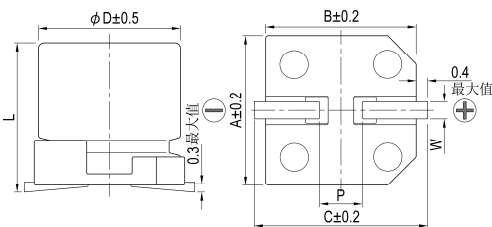


标示颜色: 黑色

规格表

项目	性能																							
工作温度范围	-55°C ~ +105°C																							
额定静电容量容许误差值	± 20% (120 Hz, 20°C)																							
漏电流(20°C)	I = 0.01CV 或 3(μA/微安)之中任一较大值以下(2分钟后) I = 漏电流(μA/微安)、C = 额定静电容量(μF/微法拉)、V = 额定直流工作电压(V/伏特)																							
损失角正切值(120 Hz, 20°C)	<table border="1"> <thead> <tr> <th>额定电压</th> <th>6.3</th> <th>10</th> <th>16</th> <th>25</th> <th>35</th> <th>50</th> </tr> </thead> <tbody> <tr> <td>损失角正切值(最大值)</td> <td>0.30</td> <td>0.26</td> <td>0.22</td> <td>0.16</td> <td>0.13</td> <td>0.12</td> </tr> </tbody> </table>	额定电压	6.3	10	16	25	35	50	损失角正切值(最大值)	0.30	0.26	0.22	0.16	0.13	0.12									
额定电压	6.3	10	16	25	35	50																		
损失角正切值(最大值)	0.30	0.26	0.22	0.16	0.13	0.12																		
温度特性(120 Hz)	<p>阻抗比不可大于下表所列数值</p> <table border="1"> <thead> <tr> <th colspan="2">额定电压</th> <th>6.3</th> <th>10</th> <th>16</th> <th>25</th> <th>35</th> <th>50</th> </tr> </thead> <tbody> <tr> <td rowspan="2">阻抗比</td> <td>Z(-25°C)/Z(+20°C)</td> <td>4</td> <td>3</td> <td>2</td> <td>2</td> <td>2</td> <td>2</td> </tr> <tr> <td>Z(-55°C)/Z(+20°C)</td> <td>8</td> <td>5</td> <td>4</td> <td>3</td> <td>3</td> <td>3</td> </tr> </tbody> </table>	额定电压		6.3	10	16	25	35	50	阻抗比	Z(-25°C)/Z(+20°C)	4	3	2	2	2	2	Z(-55°C)/Z(+20°C)	8	5	4	3	3	3
额定电压		6.3	10	16	25	35	50																	
阻抗比	Z(-25°C)/Z(+20°C)	4	3	2	2	2	2																	
	Z(-55°C)/Z(+20°C)	8	5	4	3	3	3																	
耐久性	<table border="1"> <tbody> <tr> <td>保证寿命时间</td> <td>1,000小时</td> </tr> <tr> <td>静电容量变化率</td> <td>≦ 初始值的± 20%</td> </tr> <tr> <td>损失角正切值</td> <td>≦ 初始规格值的200%</td> </tr> <tr> <td>漏电流</td> <td>≦ 初始规格值</td> </tr> </tbody> </table> <p>* 于 105°C 环境中供给额定电压 1,000 小时后, 待制品回复至 20°C 的环境中进行量测时, 需满足上列要求。</p>	保证寿命时间	1,000小时	静电容量变化率	≦ 初始值的± 20%	损失角正切值	≦ 初始规格值的200%	漏电流	≦ 初始规格值															
保证寿命时间	1,000小时																							
静电容量变化率	≦ 初始值的± 20%																							
损失角正切值	≦ 初始规格值的200%																							
漏电流	≦ 初始规格值																							
高温无负荷特性	<table border="1"> <tbody> <tr> <td>保证寿命时间</td> <td>1,000小时</td> </tr> <tr> <td>静电容量变化率</td> <td>≦ 初始值的± 20%</td> </tr> <tr> <td>损失角正切值</td> <td>≦ 初始规格值的200%</td> </tr> <tr> <td>漏电流</td> <td>≦ 初始规格值</td> </tr> </tbody> </table> <p>* 于105°C 环境中不供给额定电压1,000小时后, 待制品回复至20°C 的环境中进行量测时, 需满足上列要求。</p>	保证寿命时间	1,000小时	静电容量变化率	≦ 初始值的± 20%	损失角正切值	≦ 初始规格值的200%	漏电流	≦ 初始规格值															
保证寿命时间	1,000小时																							
静电容量变化率	≦ 初始值的± 20%																							
损失角正切值	≦ 初始规格值的200%																							
漏电流	≦ 初始规格值																							
纹波电流与频率修正系数	<table border="1"> <thead> <tr> <th>频率(Hz)</th> <th>50</th> <th>120</th> <th>1k</th> <th>10k ≦</th> </tr> </thead> <tbody> <tr> <td>修正系数</td> <td>0.7</td> <td>1.0</td> <td>1.3</td> <td>1.4</td> </tr> </tbody> </table>	频率(Hz)	50	120	1k	10k ≦	修正系数	0.7	1.0	1.3	1.4													
频率(Hz)	50	120	1k	10k ≦																				
修正系数	0.7	1.0	1.3	1.4																				

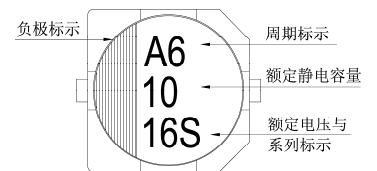
寸法图



制品各项寸法 单位: 毫米

φD	L	A	B	C	W	P ± 0.2
4	5.3 ± 0.2	4.3	4.3	5.1	0.5 ~ 0.8	1.0
5	5.3 ± 0.2	5.3	5.3	5.9	0.5 ~ 0.8	1.5
6.3	5.3 ± 0.2	6.6	6.6	7.2	0.5 ~ 0.8	2.0

标示



制品尺寸与容许纹波电流一览表

尺寸: 直径(φD)×长度(L), (毫米/mm)

容许纹波电流: 毫安/均方根值(mA/rms), 120 赫兹(Hz), 105°C

静电容量 (μF/微法拉)	内容	6.3V (0J)		10V (1A)		16V (1C)		25V (1E)		35V (1V)		50V (1H)	
		φD×L	mA	φD×L	mA	φD×L	mA	φD×L	mA	φD×L	mA	φD×L	mA
1	010											4×5.3	7
2.2	2R2											4×5.3	10
3.3	3R3											4×5.3	12
4.7	4R7							4×5.3	12	4×5.3	14	5×5.3	17
10	100			4×5.3	15	4×5.3	16	5×5.3	21	5×5.3	23	6.3×5.3	26
22	220	4×5.3	21	5×5.3	25	5×5.3	28	6.3×5.3	36	6.3×5.3	50	6.3×5.3	51
33	330	5×5.3	30	5×5.3	31	6.3×5.3	40	6.3×5.3	44				
47	470	5×5.3	36	6.3×5.3	43	6.3×5.3	47	6.3×5.3	60				
100	101	6.3×5.3	61	6.3×5.3	65	6.3×5.3	70						

产品编码说明

VES系列 10微法拉 ± 20% 16V 编带 4φ×5.3L 无铅引线与PET镀膜铝壳

VES **100** **M** **1C** **TR** - **0405**

系列名 额定静电容量 额定静电容量容许误差值 额定电压 包装型式 端子型式 制品尺寸 制品引线及铝壳镀膜材质

注: 如需了解更详细介绍, 请参阅目录第15页“贴片型产品编码说明”。

X-ON Electronics

Largest Supplier of Electrical and Electronic Components

Click to view similar products for [Aluminium Electrolytic Capacitors - SMD category](#):

Click to view products by [Lelon manufacturer](#):

Other Similar products are found below :

[ULV2H4R7MNL1GS](#) [ULV2H1R8MNL1GS](#) [EMZA500ARA221MJA0G](#) [MAL214099813E3](#) [CA025M4R70REB-0405](#)
[UCX1V471MNQ1MS](#) [10SVP120M](#) [DV100M050C055ETR](#) [RVJ-50V101MH10U-R](#) [AEH1012471M016R](#) [MAL213967339E3](#)
[GVT1C337M0608CNVC](#) [EMK1EM331FB0D00R](#) [EMF1CM221FB0D00R](#) [EMF1CM331FB0D00R](#) [EMF1CM471FB0D00R](#)
[EMK1JM101GB0D00R](#) [EMK1AM102GB0D00R](#) [EMK1HM221GB0D00R](#) [DV221M6R3E055ETR](#) [DV221M025E077ETR](#)
[RV331M025F105ETR](#) [RVT1A101M0505](#) [GVZ1H101M0607](#) [CK1E100M0405](#) [GVM1E331M0607](#) [VT10UF100V167RV0127](#)
[VT100UF16V167RV0124](#) [CS100UF35V167RV0155](#) [CK220UF16V167RV0142](#) [VT10UF16V167RV0128](#) [VT22UF35V167RV0131](#)
[CS470UF10V167RV0150](#) [CK100UF16V167RV0138](#) [CK220UF10V167RV0141](#) [RVT330UF25V167RV0055](#) [VT470UF16V167RV0135](#)
[CS100UF10V167RV0144](#) [126RV0017](#) [VT47UF35V167RV0137](#) [CS220UF35V167RV0148](#) [126RV0010](#) [126RV0009](#)
[VT220UF25V167RV160](#) [VT220UF16V167RV0088](#) [126RV0012](#) [126RV0011](#) [126RV0013](#) [126RV0018](#) [126RV0008](#)