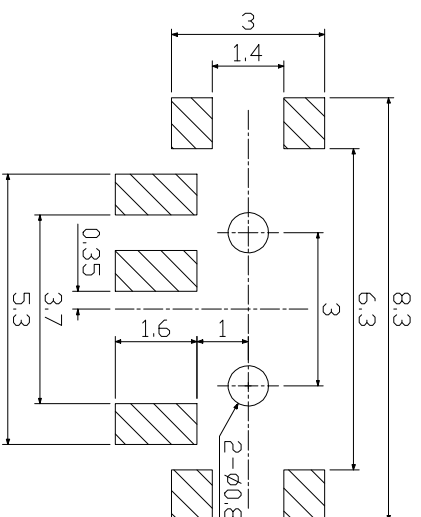
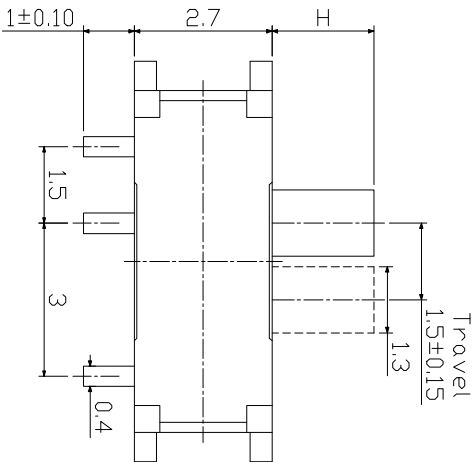
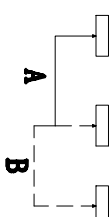


H
1.5
2.0
2.5

(常用款)

电路简图
SCHEMATIC



印制线路板
Recommended P.C.B layout

- 1、工作电压 Working Voltage: 12V DC;
- 2、工作电流 Working Current: 0.1A;
- 3、接触电阻 Contact Resistance: $\leq 100m\Omega$;
- 4、绝缘电阻 Insulation Resistance: $\geq 100M\Omega$;
- 5、动作力 Press Force: $160 \pm 20gf$;
- 6、寿命 Life: $>10,000$ 次。

5	盖板	黄铜	表面镀银
4	推柄	PA46	黑色
3	簧片	铍铜	表面镀银
2	基座	PA46	黑色
1	端子	H62Y	表面镀银

NO. DESCRIPTION MATERIAL COLOR REMARK

名称 MK12G01 七脚拨动贴片

型号 XDMK-12G01-25

图号 MK12G01

D

C

B

A

D

C

B

A

工程变更通知单 REQ(OCC) NO.	版次 REV.	日期 DATE	说明 DESCRIPTION	变更 CHANGE	审核 APPRO.	一般公差 角度	尺寸	DRAW	绘图员	DESIGN	设计	CHECK	审核	SCALE	UNIT	视图	版本
1						X	$\pm 2^\circ$	X	± 0.5					1:1	mm	⊙	A

1

2

3

4

5

6

1

2

3

4

5

6

深圳市连欣科技有限公司

X-ON Electronics

Largest Supplier of Electrical and Electronic Components

Click to view similar products for [Slide Switches](#) category:

Click to view products by [Lian Xin](#) manufacturer:

Other Similar products are found below :

[6-1437581-1](#) [M43R](#) [MHS123K15D](#) [MHS133K](#) [MMD](#) [MSS12A](#) [1825074-1](#) [1825160-3](#) [1825167-2](#) [1825289-7](#) [25139NLDB](#) [25449NAH](#)
[SLB1240R45](#) [1825078-1](#) [1825080-4](#) [1825269-1](#) [1825270-2](#) [STS141RA04](#) [GH46P000001](#) [GH49P010001](#) [M42A](#) [AYZ0202AG](#)
[L203091MS02Q](#) [4-1437581-7](#) [48BFSP3M2QT](#) [1101M1S3ZB8E2](#) [1-1437581-1](#) [EG1218REDACTUATOR](#) [MSS2225G04](#) [MSS42G](#)
[T105S1CWZBE](#) [SLB124145](#) [SLB1280R5](#) [TG39W000050](#) [25149NAH](#) [25439NAH](#) [25436NAH6](#) [TG36Y000050](#) [NK236X693](#) [SL-](#)
[1211C1B8](#) [46204LRX](#) [1977143-4](#) [1977144-4](#) [HASS0194](#) [JS0001](#) [SSJ12R04](#) [GR5-1323-0800](#) [GH36Y410001](#) [S202041MS04Q](#) [25446NAB](#)