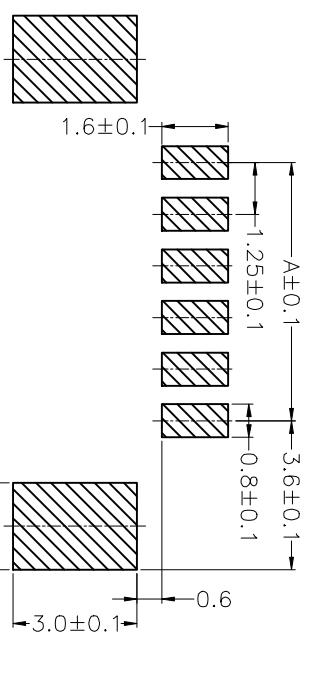
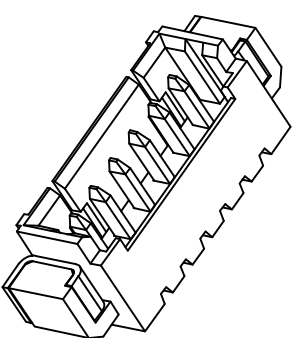
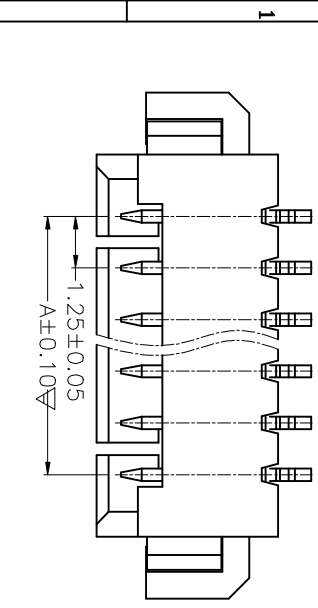
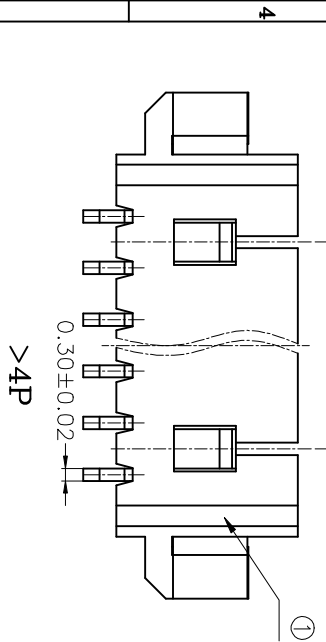
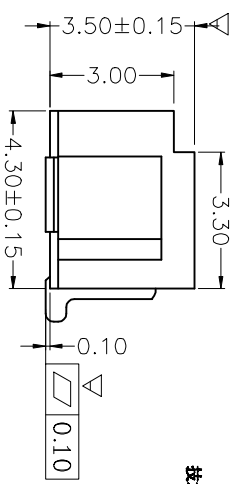
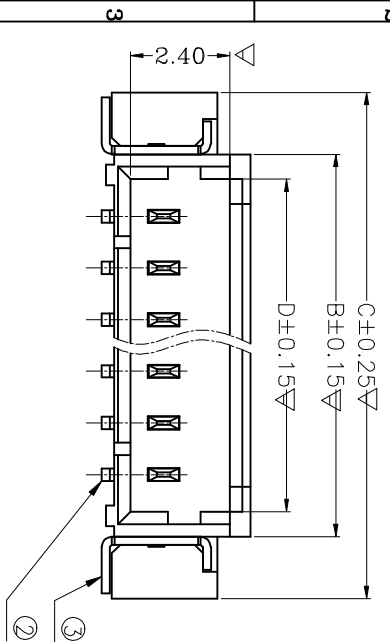


REV(版本)	DESCRIPTION(描述)	NAME(名称)	DATE(日期)



PCB LAYOUT



2P&3P

技术规格:

1. 整体表面应光滑、无毛边、无明显收边、缺角、裂纹等现象。
2. 温度范围: -25°C~85°C, Working temp:-25°C~85°C.
3. 额定电压: 100V AC/DC.
4. 接触电阻: ≤40mΩ.
5. 绝缘电阻: ≥100MΩ.
6. 额定电流: 1A AC/DC.
7. 耐电压: AC 500V/1分钟.
8. 耐保持力: 5N min.
9. 主体材料: LCP U94-V0, 本色.
10. 端子材料: 黄铜C2680, 镀镍50μm, 镀本铜100μm.
11. 垫片材料: 黄铜C2680, 镀镍50μm, 镀本铜100μm.
12. 符号“▽”为重点管控 MAJOR DIMENSION: ▽

CKT	DimA	DimB	DimC	DimD
2	1.25	4.45	7.45	3.05
3	2.50	5.70	8.70	4.30
4	3.75	6.95	9.95	5.55
5	5.00	8.20	11.20	6.80
6	6.25	9.45	12.45	8.05
7	7.50	10.70	13.70	9.30
8	8.75	11.95	14.95	10.55
9	10.00	13.20	16.20	11.8
10	11.25	14.45	17.45	13.05
11	12.50	15.70	18.70	14.3
12	13.75	16.95	19.95	15.55
13	15.00	18.20	21.20	16.80
14	16.25	19.45	22.45	18.05
15	17.50	20.70	23.70	19.3
16	18.75	21.95	24.95	20.55

# 深圳市连欣科技有限公司

品名 (TITLE)	料号 (P/N: NO)	规格 (SPEC)	图号 (DWG)	物料 (MTO)
XT10	XDWLF-0125WT-**P	间距 SWT	1:1	1 OF 1
比例 (SCALE)	单位 (UNITS)	页码 (SHEET)	尺寸 (SIZE)	版本 (REV)
1:1	mm	1 OF 1	A4	A

一般公差 (TOLERANCES)
X ±.50 XX ±.10
X ±.30 XXX ±.05
ANGLES ±1°

## X-ON Electronics

Largest Supplier of Electrical and Electronic Components

*Click to view similar products for [Headers & Wire Housings](#) category:*

*Click to view products by [Lian Xin](#) manufacturer:*

Other Similar products are found below :

[0015917161](#) [0022155065](#) [57102-F02-18ULF](#) [58102-G61-06LF](#) [582553-1](#) [01.001.5753.1](#) [0050291907](#) [02.125.8002.8](#) [609-3404](#) [61062-3](#)  
[CSU011177004](#) [622-0430](#) [622-3653LF](#) [63453-116](#) [636-1030](#) [636-1427](#) [636-3427](#) [636-4007](#) [641938-9](#) [65495-038](#) [65692-001LF](#) [65781-018](#)  
[65781-047](#) [65817-010LF](#) [65817-015LF](#) [67095-007LF](#) [67601157](#) [68631-112](#) [68645-018](#) [699319-000](#) [70.362.1628.0](#) [70-4210](#) [70-4226B](#) [70-](#)  
[4853B](#) [71.350.2428.0](#) [733-134](#) [733-162](#) [760-3052](#) [MHR-64-VUAL](#) [80.063.4001.1](#) [800-90-001-10-001000](#) [801-43-002-10-013000](#)  
[801-43-006-10-002000](#) [803-43-024-10-001000](#) [803-93-012-10-001000](#) [8-1437020-4](#) [819-22-004-30-001101](#) [820-22-006-30-001101](#)  
[820-22-008-30-001101](#) [821-22-002-10-001101](#)