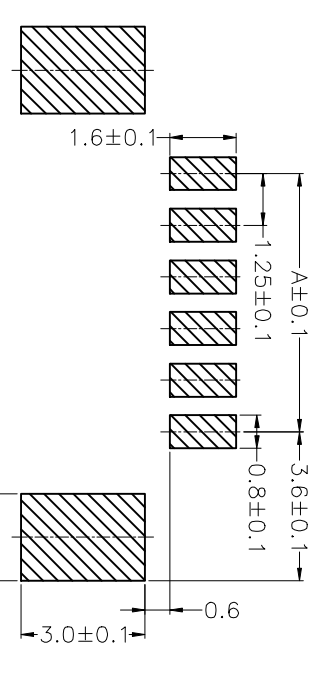
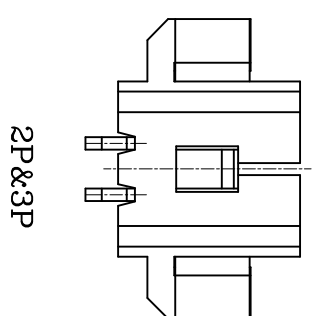
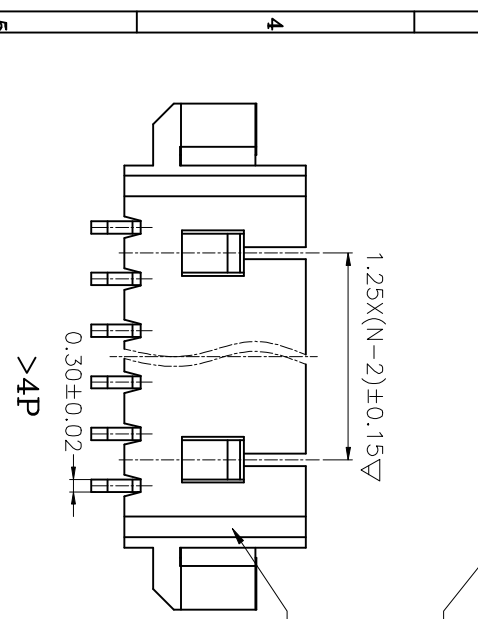
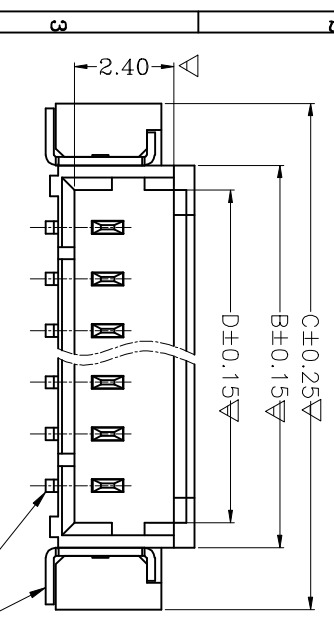
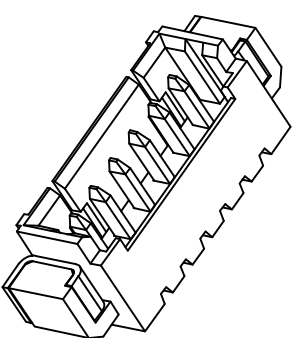
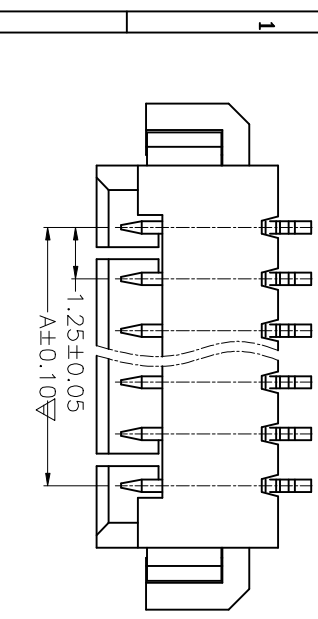


REV(版本)	DESCRIPTION(描述)	NAME(名称)	DATE(日期)



PCB LAYOUT

- 技术规格:**
1. 塑件表面应光滑、无毛边、无明显收缩、缺格、裂纹等现象。
 2. 温度范围: -25° C~85° C, Working temp:-25° C~85° C.
 3. 额定电压: 100V, AC/DC. Voltage rating:100V AC/DC(max)
 4. 接触电阻: ≤40mΩ. Contact resistance:≤40mΩ max.
 5. 绝缘电阻: ≥100MΩ. Insulation resistance:100MΩ min
 6. 额定电流: 1A, AC/DC. Current rating:1A AC/DC
 7. 耐电压: AC 500V/1分钟. Withstanding Voltage:500V AC/minute
 8. 引脚保持力: 5N min. pin Retention Force:5N min
 9. 主体材料: LCP U94-V0, 本色. Housing material:LCP U94-V0, 本色
 10. 端子材: 黄铜2680, 镀镍50μ" min, 镀本镍100μ" min. Terminal mater:Brass C2680, plating Ni 50μ" min, plating Tin 100μ" min
 11. 垫片材料: 黄铜2680, 镀镍50μ" min, 镀本镍100μ" min. Solder tab material:Brass C2680, plating Ni 50μ" min, plating Tin 100μ" min
 12. 符号"▽"为重点管控. MAJOR DIMENSION: ▽

CKT	DimA	DimB	DimC	DimD
2	1.25	4.45	7.45	3.05
3	2.50	5.70	8.70	4.30
4	3.75	6.95	9.95	5.55
5	5.00	8.20	11.20	6.80
6	6.25	9.45	12.45	8.05
7	7.50	10.70	13.70	9.30
8	8.75	11.95	14.95	10.55
9	10.00	13.20	16.20	11.8
10	11.25	14.45	17.45	13.05
11	12.50	15.70	18.70	14.3
12	13.75	16.95	19.95	15.55
13	15.00	18.20	21.20	16.80
14	16.25	19.45	22.45	18.05
15	17.50	20.70	23.70	19.3
16	18.75	21.95	24.95	20.55

深圳市连欣科技有限公司

一般公差 (TOLERANCES)
 X ±.50 XX ±.10
 Y ±.30 YXX ±.05
 ANGLES 11°

品名 (TITLE)	料号 (P/N: NO)	单位 (UNITS)	页码 (SHEET)	尺寸 (SIZE)
规格 (SPEC)	比例 (SCALE)	1:1	1 OF 1	A4
物料 (MATERIAL)	图号 (DRAWING NO)	图名 (TITLE)	图号 (DRAWING NO)	图名 (TITLE)
XDWF-0125WT-**P	XDWF-0125WT-**P	2P&3P	XDWF-0125WT-**P	2P&3P

X-ON Electronics

Largest Supplier of Electrical and Electronic Components

Click to view similar products for [Headers & Wire Housings](#) category:

Click to view products by [Lian Xin](#) manufacturer:

Other Similar products are found below :

[0015917161](#) [0022155065](#) [57102-F02-18ULF](#) [58102-G61-06LF](#) [582553-1](#) [01.001.5753.1](#) [0050291907](#) [02.125.8002.8](#) [609-3404](#) [61062-3](#)
[CSU011177004](#) [622-0430](#) [622-3653LF](#) [63453-116](#) [636-1030](#) [636-1427](#) [636-3427](#) [636-4007](#) [641938-9](#) [65495-038](#) [65692-001LF](#) [65781-018](#)
[65781-047](#) [65817-010LF](#) [65817-015LF](#) [67095-007LF](#) [67601157](#) [68631-112](#) [68645-018](#) [699319-000](#) [70.362.1628.0](#) [70-4210](#) [70-4226B](#) [70-](#)
[4853B](#) [71.350.2428.0](#) [733-134](#) [733-162](#) [760-3052](#) [MHR-64-VUAL](#) [80.063.4001.1](#) [800-90-001-10-001000](#) [801-43-002-10-013000](#)
[801-43-006-10-002000](#) [803-43-024-10-001000](#) [803-93-012-10-001000](#) [8-1437020-4](#) [819-22-004-30-001101](#) [820-22-006-30-001101](#)
[820-22-008-30-001101](#) [821-22-002-10-001101](#)