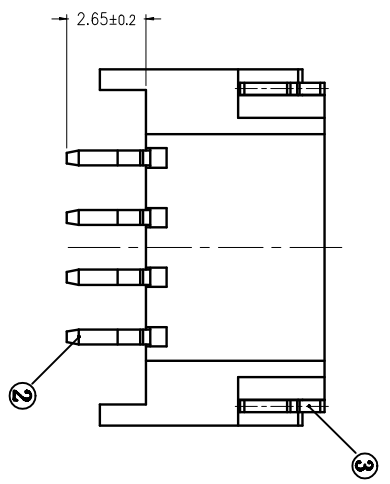
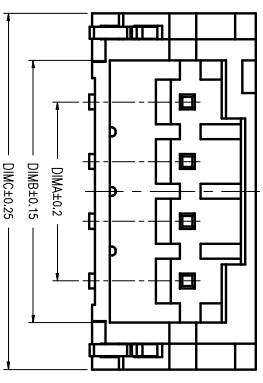
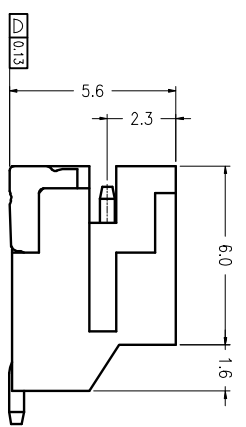
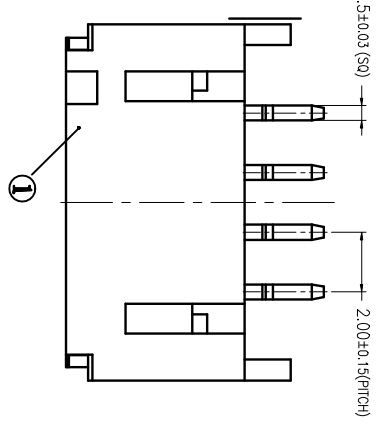
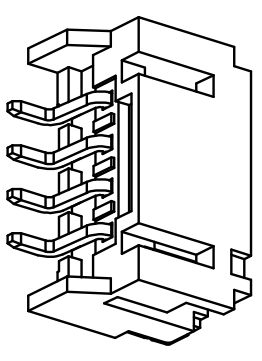
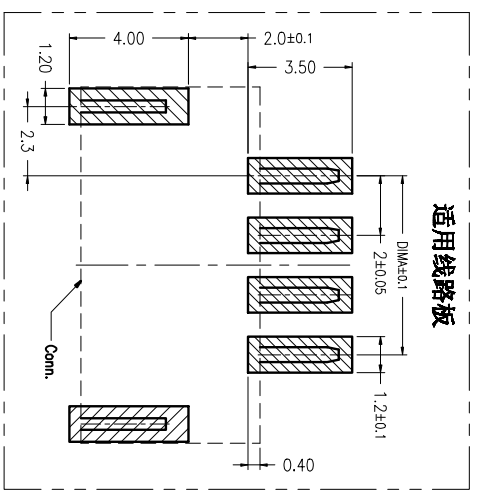


REV(版本)	DESCRIPTION(描述)	NAME(名字)	DATE(日期)

- 技术指标:**
1. 铜体表面应无油污、无毛边、无明显收锋、快沿、裂纹等现象。
 2. 温度范围: -40° C~85° C.
 3. 额定电压: 100V, AC/DC.
 4. 接触电阻: $\leq 20m\Omega$.
 5. 绝缘电阻: $\geq 1000M\Omega$.
 6. 额定电流: 3A, AC/DC.



适用线路板



序号	项目	描述	备注
1	铜体	LCP	
2	端子	黄铜	
3	弹片	黄铜	

CKT	Dim A	Dim B	Dim C
2	2.00	4.80	7.95
3	4.00	6.80	9.95
4	6.00	8.80	11.95
5	8.00	10.80	13.95
6	10.00	12.80	15.95
7	12.00	14.80	17.95
8	14.00	16.80	19.95
9	16.00	18.80	21.95
10	18.00	20.80	23.95
11	20.00	22.80	25.95
12	22.00	24.80	27.95
13	24.00	26.80	29.95
14	26.00	28.80	31.95
15	28.00	30.80	33.95
16	30.00	32.80	35.95
17	32.00	34.80	37.95
18	34.00	36.80	39.95
19	36.00	38.80	41.95
20	38.00	40.80	43.95

深圳市连欣科技有限公司

品名 (TITLE)	料号 (PART. NO)	规格 (SPEC)	图号 (DRAWING NO)	图幅 (SIZE)	页码 (SHEET)	比例 (SCALE)
Pitch: 2.00mm 卧式 SMT	XDFW-0920-XXP	1:1	1 OF 1	A4	A	1:1
单位 (UNITS)	图例 (SYMBOL)	比例 (SCALE)	图例 (SYMBOL)	图例 (SYMBOL)	图例 (SYMBOL)	图例 (SYMBOL)
MM						

一般公差 (TOLERANCE)
 X ±0.10 XX ±0.10
 Y ±0.20 ZCX ±0.05
 ANGLES ±1°

X-ON Electronics

Largest Supplier of Electrical and Electronic Components

Click to view similar products for [Headers & Wire Housings](#) category:

Click to view products by [Lian Xin](#) manufacturer:

Other Similar products are found below :

[0015917161](#) [0022155065](#) [57102-F02-18ULF](#) [58102-G61-06LF](#) [582553-1](#) [01.001.5753.1](#) [0050291907](#) [02.125.8002.8](#) [609-3404](#) [61062-3](#)
[CSU011177004](#) [622-0430](#) [622-3653LF](#) [63453-116](#) [636-1030](#) [636-1427](#) [636-3427](#) [636-4007](#) [641938-9](#) [65495-038](#) [65692-001LF](#) [65781-018](#)
[65781-047](#) [65817-010LF](#) [65817-015LF](#) [67095-007LF](#) [67601157](#) [68631-112](#) [68645-018](#) [699319-000](#) [70.362.1628.0](#) [70-4210](#) [70-4226B](#) [70-](#)
[4853B](#) [71.350.2428.0](#) [733-134](#) [733-162](#) [760-3052](#) [MHR-64-VUAL](#) [80.063.4001.1](#) [800-90-001-10-001000](#) [801-43-002-10-013000](#)
[801-43-006-10-002000](#) [803-43-024-10-001000](#) [803-93-012-10-001000](#) [8-1437020-4](#) [819-22-004-30-001101](#) [820-22-006-30-001101](#)
[820-22-008-30-001101](#) [821-22-002-10-001101](#)