



上海立凯电控科技有限公司

Shanghai LineKey Technology Co., Ltd.

RoHS

Specification For Approval

规格书

SFA NO.: LK-0752-07

DATE: 2019-05-13

客户名称: _____

部件名称: 耦合变压器

客户料号: _____

公司料号: ETA25208

供方确认			客户确认
制作	审核	核准	
吴子晗	薄双燕	陈余想	

SPEC/更改记录

版本	序号	更改描述	更改原因	备注
A 0				

ADD (地址): 上海市浦东新区浦东南路1101号远东大厦532室
Room 532, Yuandong Building, No.1101 Pudong Road South, Pudong, Shanghai

TEL (电话): 021-61993616

FAX (传真): 021-61993616

Web (网址): www.linekey.cn

E-mail (邮箱): info@linekey.cn

Zip Code (邮编): 201206

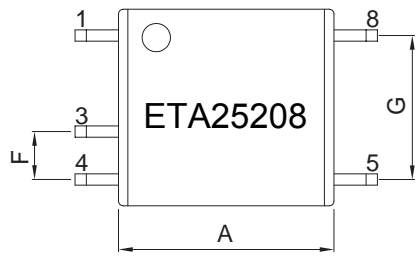
客户/CLIENT :

型号/MODEL : ETA25208

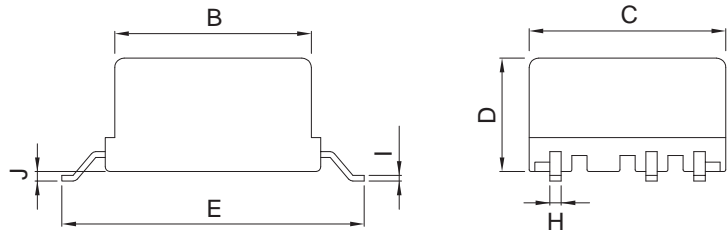
承制方/MANUFACTURER: 上海立凯电控科技有限公司

版本/REV : A 0 页数: 2 of 6

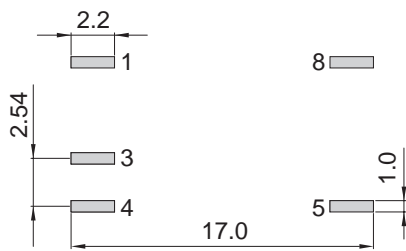
1. 机械轮廓/ (Mechanical figure & Dimensions) UNIT:mm



顶视图/Top View



侧视图/Side View



焊盘视图/Recommended Land Pattern

A	B	C	D	E	F	G	H	I	J	K
11.40±0.1	10.40±0.1	10.40±0.1	6.0±0.1	15.0±0.5	2.54	7.62	0.6	0.4±0.1	0.5±0.1	

拟制/PREPARED BY:

吴子晗

审核/CHECKED BY:

薄双燕

批准/RATIFIED BY:

陈余想

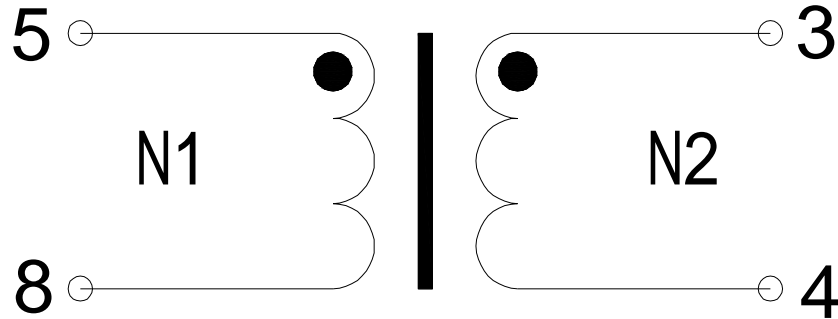
客户/CLIENT :

型号/MODEL : ETA25208

承制方/MANUFACTURER: 上海立凯电控科技有限公司

版本/REV : A 0 页数: 3 of 6

2. 电气原理图/ (WINDING CONNECTION)



3. 工艺要求/ (TECHNICAL REQUIREMENT)

序号 NO.	端子/PIN		线材 Wire	圈数 Turns	胶带(turns) Tape	挡墙宽度(mm) Margin Tape	备注 Remark
	入/In	出/Out					
N1	5	8	FIW - $\Phi 0.16(\text{mm})$	10			
N2	3	4	FIW - $\Phi 0.16(\text{mm})$	10			

备注 :

1.两个绕组要求圈数相同。

拟制/PREPARED BY:

吴子晗

审核/CHECKED BY:

薄双燕

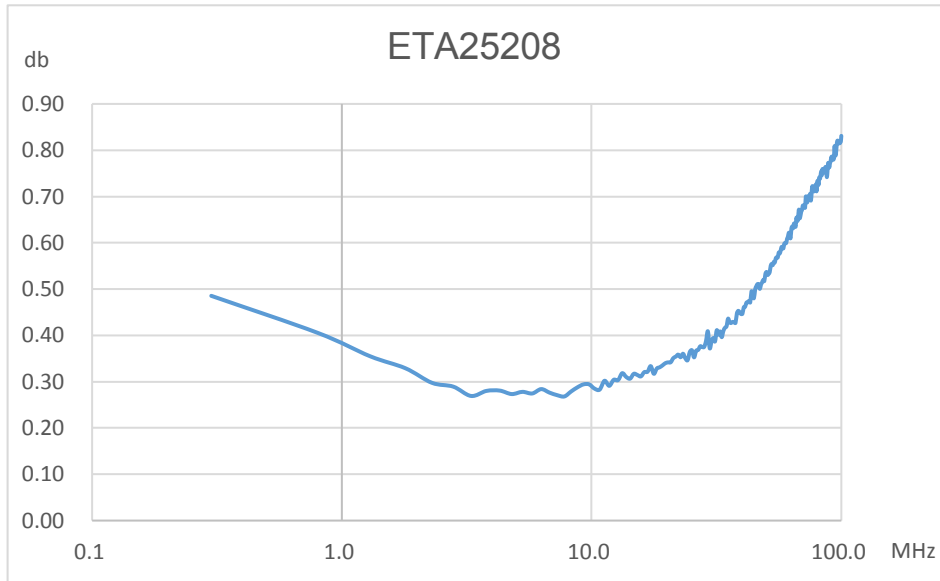
批准/RATIFIED BY:

陈余想

4. 电气参数/ (ELECTRICAL SPECIFICATION)

序号 NO.	项目 ITEMS	测量端 MEASURING POINT	规格参数 SPECIFICATION	测量条件(AT 25°C) TEST CONDITION	测试仪器 APPARATUS
1	电感量 Inductance	5-8	200uH Min.	100KHz/0.1V 串联测试	GKT3259
		3-4			
2	漏感 Leakage Inductance	5-8(3 - 4 短接)	1.0uH Max.	100KHz/0.1V 串联测试	
3	直流电阻 DC Resistacne	5-8	125mΩ Max.		TH2516A
		3-4			
4	匝比 Turns Ratio	(5-8):(3-4)	1:1	100KHz/0.1V	GKT3259
5	绝缘耐压 Insulation Voltage	(5-8) to (3-4)	5.0KV/60S/1mA		CS9912B
6	浪涌电压 Surge Voltage	Pri.-Sec.	6.6KV	1.2/50uS ±5Times	EFT/BURST GENERATOR
7	浪涌电流 Surge Current	Pri.-Sec.	3.3KA	8/20uS ±5Times	

5. 插入损耗曲线/ (INSERTION LOSS VS FREQ.)



拟制/PREPARED BY: 吴子晗	审核/CHECKED BY: 薄双燕	批准/RATIFYIED BY: 陈余想
------------------------	-----------------------	-------------------------

客户/CLIENT :

型号/MODEL :ETA25208

承制方/MANUFACTURER: 上海立凯电控科技有限公司

版本/REV : A 0 页数: 5 of 6

电子样品检验报告

客户名称		部件名称	耦合变压器
客户料号		公司料号	ETA25208

一、电气性能 环境温度 : 25 湿度 : 75%

测试项目	测试标准&要求		测试数据									
			1	2	3	4	5	6	7	8	9	10
电感量	5-8 (200uH Min.)	100KHz/0.1V 串联测试	415.3	438.9	411.3	428.5	421.8	427.1	464.5	437.2	394.5	418.1
漏感	5-8(3-4短接) (1.0uH Max.)	100KHz/0.1V 串联测试	0.13	0.13	0.12	0.14	0.13	0.14	0.13	0.13	0.12	0.12
匝比	(5-8):(3-4) = 1:1		OK	OK	OK	OK	OK	OK	OK	OK	OK	OK
直流电阻	5-8(125mΩ Max.)		99.8	100.3	98.9	99.9	101.0	99.6	101.0	99.1	99.7	102.0
	3-4(125mΩ Max.)		99.6	99.3	98.7	97.8	101.5	98.6	97.6	98.4	99.0	97.7
绝缘耐压	(5-8) to (3-4)	5.0KV/60S/ 1mA	OK	OK	OK	OK	OK	OK	OK	OK	OK	OK
浪涌电压	Pri. -Sec. (6.6KV)	1.2/50uS ±5Times	OK	OK	OK	OK	OK	OK	OK	OK	OK	OK
浪涌电流	Pri. -Sec. (3.3KA)	8/20uS ±5Times	OK	OK	OK	OK	OK	OK	OK	OK	OK	OK

测试仪器 :

1. TH2516A 2. GKT3259 3. CS9912B 4. EFT/BURST GENERATOR

备注 :

拟制/PREPARED BY: <div style="text-align: center;">吴子晗</div>	审核/CHECKED BY: <div style="text-align: center;">薄双燕</div>	批准/RATIFYIED BY: <div style="text-align: center;">陈余想</div>
---	--	--

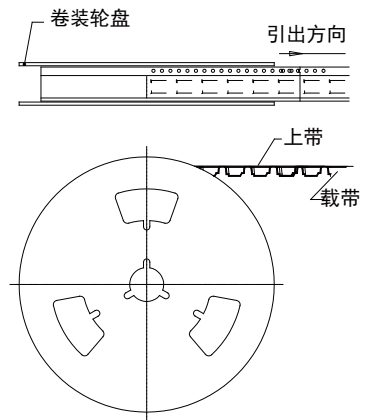
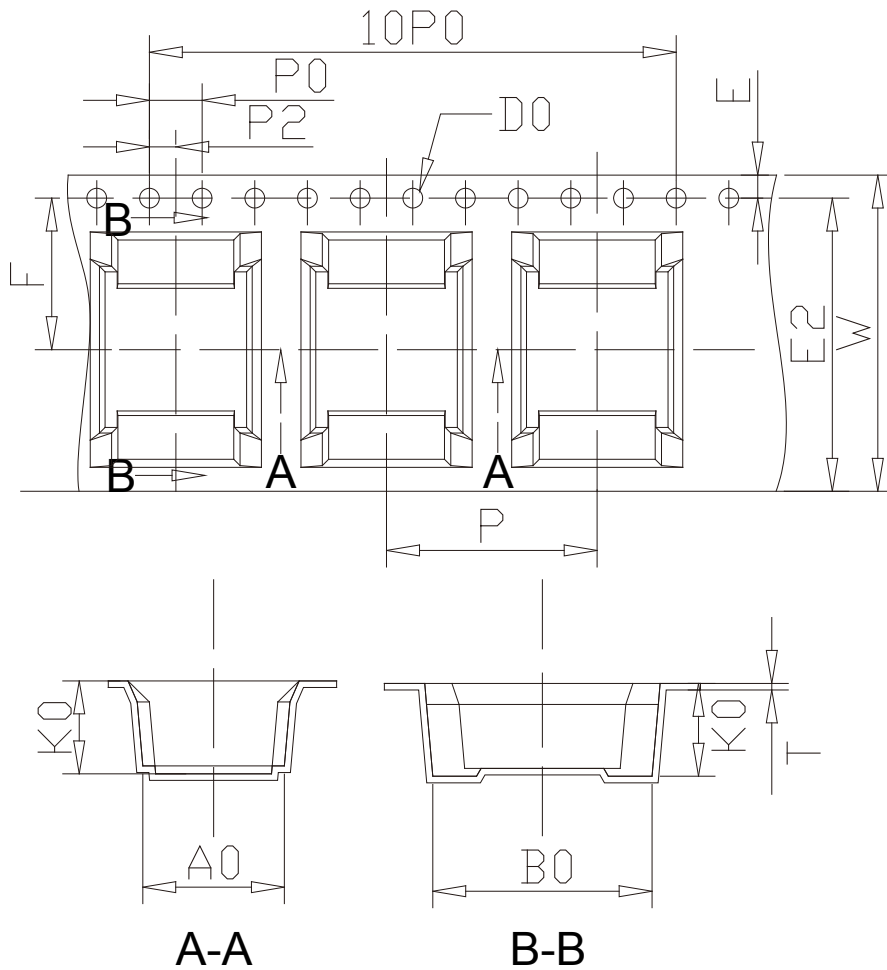
客户/CLIENT :

型号/MODEL : ETA25208

承制方/MANUFACTURER: 上海立凯电控科技有限公司

版本/REV : A 0 页数: 6 of 6

包装信息



380x100x24

包装数 pcs.
600

	E(mm)	E2(mm)	F(mm)	P2(mm)	D0(mm)	P0(mm)	10P0(mm)	W(mm)	P(mm)	A0(mm)	B0(mm)	K0(mm)	T(mm)
公差	±0.1	Min.	±0.1	±0.1	+0.1-0.0	±0.1	±0.2	±0.3	±0.1	±0.1	±0.1	±0.1	±0.05
数量	1.75	22.25	11.5	2.0	1.5	4.0	40.0	24.0	16.0	10.75	15.60	6.80	0.4

外箱标签

上海立凯电控科技有限公司

Shanghai Linekey Technology Co., Ltd.

客户编码: xxxxxxxx Order Number: xxxxxxxx

Quantity: xx PCS Date Code: xxxx-xx-xx

xxxxxxx

拟制/PREPARED BY: 吴子哈	审核/CHECKED BY: 薄双燕	批准/RATIFYIED BY: 陈余想
------------------------	-----------------------	-------------------------

X-ON Electronics

Largest Supplier of Electrical and Electronic Components

Click to view similar products for [Power Transformers](#) category:

Click to view products by [Linekey](#) manufacturer:

Other Similar products are found below :

[F-181U](#) [F-204U](#) [F-206U](#) [F-227X](#) [F-23U](#) [F-264U](#) [F-267U](#) [F-35U](#) [F-412X](#) [F-55X-1](#) [F-68U](#) [F-71U](#) [F-72Z](#) [F-74U](#) [F-83A](#) [F-84AC](#) [F-85U](#) [F-86U](#) [F-9U](#) [PCT-02](#) [PCT-03](#) [PCT6630](#) [PF2.5-20](#) [PL2615NL](#) [PPC-14](#) [PPC-46](#) [PPC-58](#) [PSD4-36](#) [PSS2-16](#) [GSD-150](#) [11E009H](#) [11E012H](#)
[A41-43-20A20](#) [DSW-2120](#) [DSW-224](#) [DSW-228](#) [DSW-310](#) [DSW-3120](#) [DSW-320](#) [DSW-356](#) [DSW-4120](#) [DSW-448](#) [DSW-456](#) [DSW-528](#)
[DSW-556](#) [DSW-610](#) [DSW-6120](#) [DSW-624](#) [DSWC-712](#) [EN216B](#)