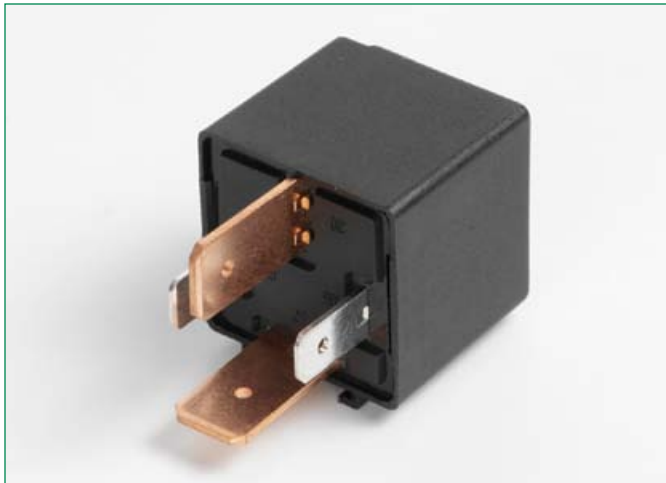


**STARTER Relays**

RoHS

Relays



**Specifications**

**Normally open relay**

**Color Case:** Black

**Color Base:** Black

**Packaging:**

Series Seriens	Pack Size
020405xxTXN	10
020405xxZ	200

HOMOLOGATION IN ACCORDANCE WITH:



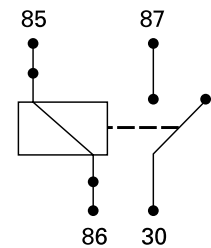
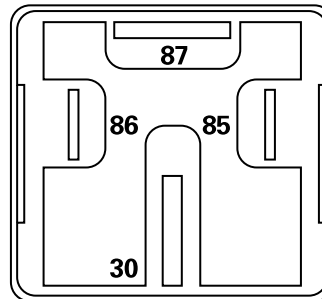
REGULATION N.10 ECE-ONU/02



EUROPEAN DIRECTIVE DIR.95/54 CE

Remote control switches for automotive applications available for 12V and 24V rated circuits.

Relais für Anwendungen im Automobilbereich, erhältlich für 12V und 24V Bordnetze.



**Pins nr 30 and 87 are 9.5 mm**

**Normally open relay**

Part Number Artikel-Nr.	Volt	Ampere	Feature Merkmal	Diagram/Schema
02040502_	12V	50A	-	A
02040501_	12V	70A	-	A
02040505_	24V	30A	-	A
02040504_	24V	40A	-	A
02040503_	24V	50A	-	A



**Bracket for ISO MINI Relay or STARTER Relay**

**Part Number  
Artikel-Nr.**

02040700\_

Series Seriens	Pack Size
020407xxTXN	10
020407xxZ	500

Last figure of part number = packaging code, see Section "Packaging Index," pg. 149.

## X-ON Electronics

Largest Supplier of Electrical and Electronic Components

*Click to view similar products for [Automotive Relays](#) category:*

*Click to view products by [Littelfuse](#) manufacturer:*

Other Similar products are found below :

[7-1414968-8](#) [7-1617345-6](#) [9-1617516-5](#) [G5CE1ASIDC12](#) [1393204-2](#) [1393302-3](#) [13Z99A115-0074](#) [1432872-1](#) [1617057-2](#) [1617058-6](#)  
[1617518-5](#) [2-1617057-2](#) [2-1617057-6](#) [2-1617058-3](#) [CB1F-M-12V-H15](#) [898H-1AH-D-001-12VDC](#) [24198-1](#) [4-1617057-0](#) [41FZ-200ACG-](#)  
[BSL](#) [5-1616920-2](#) [5-1617052-9](#) [5407-0011-HS](#) [CB1AF-M-12V-H59](#) [5-1617346-8](#) [103-1AH-C-12VDC](#) [V23134A1052X299](#) [6-1393302-1](#)  
[897H-1AH-D-R1-U01-12VDC](#) [FTR-P3CP024W1-06](#) [1-1617057-8](#) [3-1393305-1](#) [5436-0001-HS](#) [V23086-R1851-A502](#) [898H-1AH-D1SW-](#)  
[R1-12VDC](#) [RH4C1P2607](#) [RE031005](#) [V23134M0052G242](#) [23234B0001X001-EV-144](#) [2-1904020-1](#) [V23234-A1001-X036](#) [2138602-1](#) [3-](#)  
[1904020-8](#) [FBR56ND12-W1](#) [S11-1A-C1-24VDC](#) [FRC2U-DC12](#) [FRC7A-S-DC24V](#) [FTR-P6GN012WA](#) [LQ-12](#) [2-1414939-2](#) [FRC7C-S-](#)  
[DC12V](#)