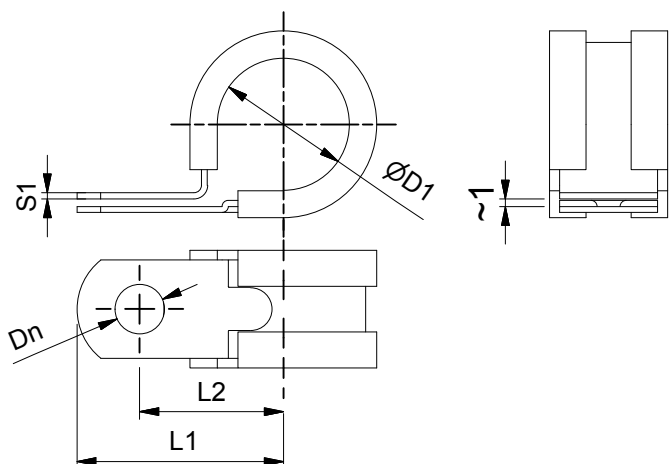
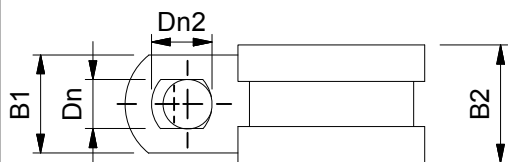


MPC TYPE "SL"



Delivery form (1 : 1)

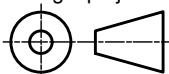


SIZES

| MPC Item W1: | MPC Item W5: | Ød1: | ØD1: | L1: | L2: | B1: | B2: | Dn: | Dn2: | S1: |
|--------------|--------------|-------|------|------|------|-----|-----|-----|------|-----|
| LKD1500 | LKD5700 | 3,2 | 4,8 | 19,9 | 11,6 | 13 | 16 | 6,5 | 8 | 0,8 |
| LKD1501 | LKD5701 | 4,8 | 6,4 | 20,7 | 12,4 | 13 | 16 | 6,5 | 8 | 0,8 |
| LKD1502 | LKD5702 | 6,4 | 7,9 | 21,5 | 13,2 | 13 | 16 | 6,5 | 8 | 0,8 |
| LKD1503 | LKD5703 | 7,9 | 9,5 | 22,3 | 14,0 | 13 | 16 | 6,5 | 8 | 0,8 |
| LKD1504 | LKD5704 | 9,5 | 11,1 | 23,1 | 14,8 | 13 | 16 | 6,5 | 8 | 0,8 |
| LKD1505 | LKD5705 | 11,1 | 12,7 | 24,1 | 15,8 | 13 | 16 | 6,5 | 8 | 1,0 |
| LKD1506 | LKD5706 | 12,7 | 14,3 | 24,9 | 16,6 | 13 | 16 | 6,5 | 8 | 1,0 |
| LKD1507 | LKD5707 | 14,3 | 15,9 | 25,7 | 17,4 | 13 | 16 | 6,5 | 8 | 1,0 |
| LKD1508 | LKD5708 | 15,9 | 17,5 | 26,5 | 18,2 | 13 | 16 | 6,5 | 8 | 1,0 |
| LKD1509 | LKD5709 | 17,5 | 19,0 | 27,3 | 19,0 | 13 | 16 | 6,5 | 8 | 1,0 |
| LKD1510 | LKD5710 | 19,0 | 20,6 | 28,0 | 19,7 | 13 | 16 | 6,5 | 8 | 1,0 |
| LKD1511 | LKD5711 | 20,6 | 22,2 | 28,8 | 20,5 | 13 | 16 | 6,5 | 8 | 1,0 |
| LKD1512 | LKD5712 | 22,2 | 23,8 | 29,6 | 21,3 | 13 | 16 | 6,5 | 8 | 1,0 |
| LKD1513 | LKD5713 | 23,8 | 25,4 | 30,4 | 22,1 | 13 | 16 | 6,5 | 8 | 1,0 |
| LKD1514 | LKD5714 | 25,4 | 27,0 | 31,4 | 23,1 | 13 | 16 | 6,5 | 8 | 1,2 |
| LKD1515 | LKD5715 | 27,0 | 28,6 | 32,2 | 23,9 | 13 | 16 | 6,5 | 8 | 1,2 |
| LKD1516 | LKD5716 | 28,6 | 30,2 | 33,0 | 24,7 | 13 | 16 | 6,5 | 8 | 1,2 |
| LKD1517 | LKD5717 | 30,2 | 31,8 | 33,8 | 25,5 | 13 | 16 | 6,5 | 8 | 1,2 |
| LKD1518 | LKD5718 | 31,8 | 33,3 | 34,6 | 26,3 | 13 | 16 | 6,5 | 8 | 1,2 |
| LKD1519 | LKD5719 | 33,3 | 34,9 | 35,4 | 27,1 | 13 | 16 | 6,5 | 8 | 1,2 |
| LKD1520 | LKD5720 | 34,9 | 36,5 | 36,2 | 27,9 | 13 | 16 | 6,5 | 8 | 1,2 |
| LKD1521 | LKD5721 | 36,5 | 38,1 | 37,0 | 28,7 | 13 | 16 | 6,5 | 8 | 1,2 |
| LKD1522 | LKD5722 | 38,1 | 41,0 | 37,8 | 29,5 | 13 | 16 | 6,5 | 8 | 1,2 |
| LKD1526 | LKD5726 | 41,0 | 44,5 | 39,2 | 30,9 | 13 | 16 | 6,5 | 8 | 1,2 |
| LKD1523 | LKD5723 | 44,5 | 47,0 | 41,0 | 32,7 | 13 | 16 | 6,5 | 8 | 1,2 |
| LKD1528 | LKD5728 | 47,0 | 51,0 | 42,2 | 33,9 | 13 | 16 | 6,5 | 8 | 1,2 |
| LKD1524 | LKD5724 | 51,0 | 54,0 | 44,2 | 35,9 | 13 | 16 | 6,5 | 8 | 1,2 |
| LKD1525 | LKD5725 | 54,0 | 60,0 | 45,7 | 37,4 | 13 | 16 | 6,5 | 8 | 1,2 |
| LKD1529 | LKD5729 | 60,0 | 65,0 | 48,7 | 40,4 | 13 | 16 | 6,5 | 8 | 1,2 |
| LKD1527 | LKD5727 | 65,0 | | 51,2 | 42,9 | 13 | 16 | 6,5 | 8 | 1,2 |
| LKD1530 | LKD5730 | 74,0 | | 55,4 | 37,4 | 13 | 16 | 6,5 | 8 | 1,2 |
| LKD1531 | LKD5731 | 110,0 | | 73,7 | 65,4 | 13 | 16 | 6,5 | 8 | 1,2 |



Third angle projection:



Material:

W1; W5

Part number:

SL Clamp

Description:

MPC Industries SL clamp with EPDM Rubber Shore hardness 65°±5°

Revision:

Format:

A4

Drawn by: Gyula

Creation date: 25-2-2014

Scale: 1:1

Units: mm

X-ON Electronics

Largest Supplier of Electrical and Electronic Components

Click to view similar products for [Other Tools](#) category:

Click to view products by [MPC INDUSTRIES](#) manufacturer:

Other Similar products are found below :

[CR-05FL7--150R](#) [CR-05FL7--698K](#) [899-2-KT46](#) [899-5-KT46](#) [CR-0AFL4--332K](#) [CR-12FP4--260R](#) [5718X-01PD-19RO](#) [CRCW04021100FRT7](#)
[CRCW04021961FRT7](#) [5800-0090](#) [CRCW04024021FRT7](#) [CRCW040254R9FRT7](#) [CRCW0603102JRT5](#) [59065-5](#) [00-8273-RDPP](#) [00-8729-WHPP](#)
[593033](#) [593058](#) [593072](#) [593564100](#) [593575](#) [593591](#) [593593](#) [LTI LA506SBLAMNBL](#) [CRCW08052740FRT1](#) [LUC-012S070DSM](#) [LUC-](#)
[018S070DSP](#) [599-2021-3-NME](#) [599-JJ-2021-03](#) [00-5080-YWPP](#) [5E4750/01-20R0-T/R](#) [LW1A-L1-GD](#) [LW1A-L1-GL](#) [LW1A-P1-GD](#) [LW1L-](#)
[A1C10V-GL](#) [LW1L-M1C70-A](#) [0202-0173](#) [00-9089-RDPP](#) [CRCW2010331JR02](#) [01-1003W-8/32-10](#) [601-GP-08-KT39](#) [601-JJ-06](#) [601-SPB](#)
[601YSY](#) [602-JJ-03](#) [602SPB](#) [602Z](#) [603-JJ-07-FP](#) [603-JJY-04](#) [604J](#)