



## RJ45 Outdoor Patch Cable Connector, Waterproof

### Technical Features

2x Shielded RJ45 female jack

Compliant with ANSI/TIA/EIA 568C standard

IP67 Waterproof

For cable diameters from 3 to 8mm

Housing: Nylon PA66 (UL94V-0)

Contact Needle: OD 0.5mm Phosphorus copper

Shield Cover: Nickel plated over 0.25mm copper alloy

Golden-plated on the contact needle: 6u" inch

Waterproof Ring: Silica gel

Contact Resistance: <10 mΩ

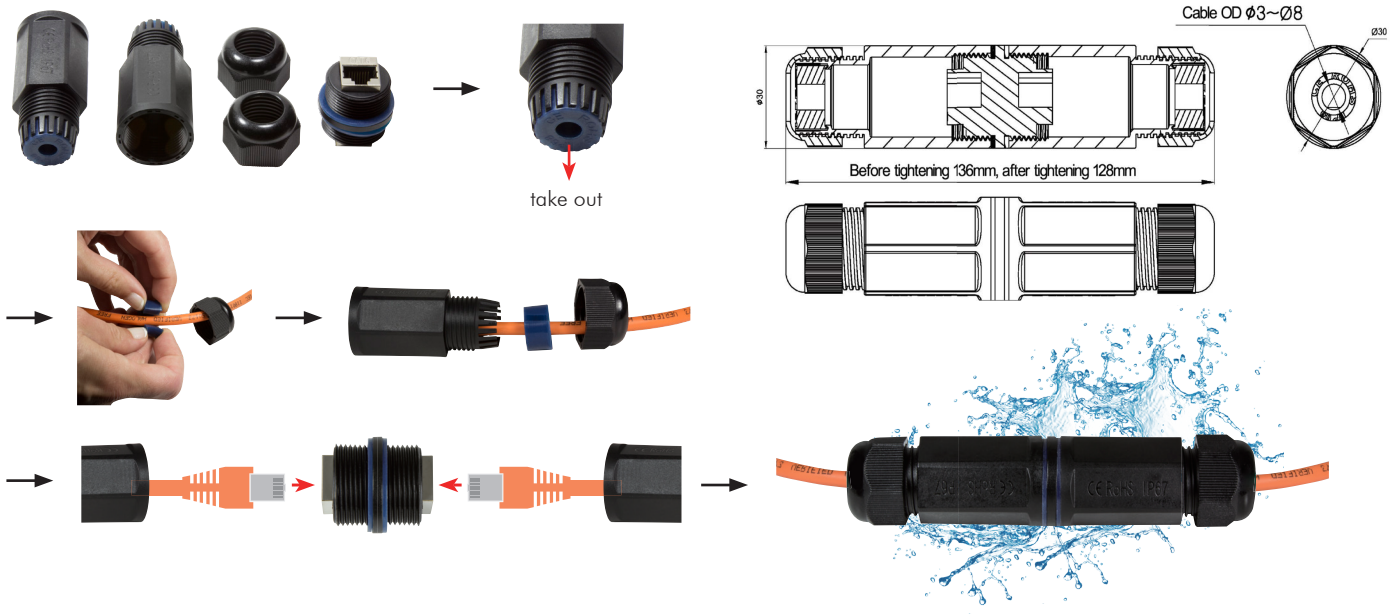
Working Temperature: -40–105°C

Storage Temperature: -40–105°C

Existing RJ45 patch cable can be used

Art No.	Connector Standard	Transfer Speed	EAN Code
NP0080	Category 6	10 Base-T, 100 Base-T, 1000 Base-T	4052792044348
NP0081	Category 6A	10 Base-T, 100 Base-T, 1000 Base-T, 10000 Base-T	4052792055337

## Instructions



## Package Content

RJ45 Waterproof Connector x 1

## Packaging Information

Packing Dimension	100 x 100 x 30mm
Packing Weight	0.06kg
Carton Dimension	500 x 370 x 270mm
Carton Q'ty	200pcs
Carton Weight	12.5kg



[www.logilink.com](http://www.logilink.com)



RoHS  
compliant



## X-ON Electronics

Largest Supplier of Electrical and Electronic Components

*Click to view similar products for [Modular Connectors](#) / [Ethernet Connectors](#) category:*

*Click to view products by [Logilink](#) manufacturer:*

Other Similar products are found below :

[RJE231881317T](#) [MP1010RX-1000](#) [MP44RX-1000](#) [GAX-3-66](#) [GAX-8-62](#) [93606-0253](#) [GD-A-44](#) [GDCX-PA-66-50](#) [GDCX-PN-64](#) [GDCX-PN-66](#) [GDCX-PN-66-50](#) [GDLX-A-66](#) [GDLX-A-88](#) [GDLX-N-66](#) [GDLX-S-88K](#) [GDTX-S-88-50](#) [GDX-PA-1010](#) [GLX-A-44](#) [GLX-N-1010M-BLK](#) [GLX-N-44M](#) [GLX-S-88M-BLK](#) [GMX-N-1010](#) [GMX-S-1010](#) [GMX-S-66](#) [GMX-SMT2-N-1010](#) [GMX-SMT2-N-64-50](#) [GMX-SMT2-S6-88](#) [GMX-SMT4-N-88](#) [GPX-2-64](#) [GRT1-BT1-5](#) [GSGX-N-2-88](#) [GSX-NS2-88-3.05](#) [GSX-NS2-88-3.05-50](#) [GSX-NS-88-3.05-30](#) [GSX-NS-88-3.05-50](#) [GSX-NS-88-3.68](#) [1-1775629-2](#) [GWLX-S-88-GR](#) [GWLX-S9-88-YG](#) [1300500326](#) [1300500227](#) [1300530003](#) [1300570002](#) [1324640-4](#) [RJ11FTVC2G](#) [RJ11FTVC2N](#) [RJFTVX2SA1G](#) [132764-001](#) [1400000](#) [1413176](#)