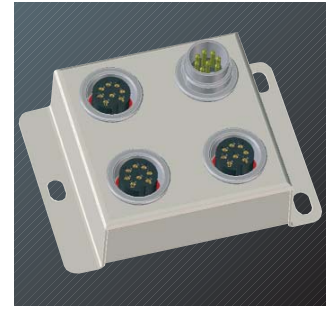


Steckverbinder nach AISG-Spezifikation
Connectors according to AISG specification

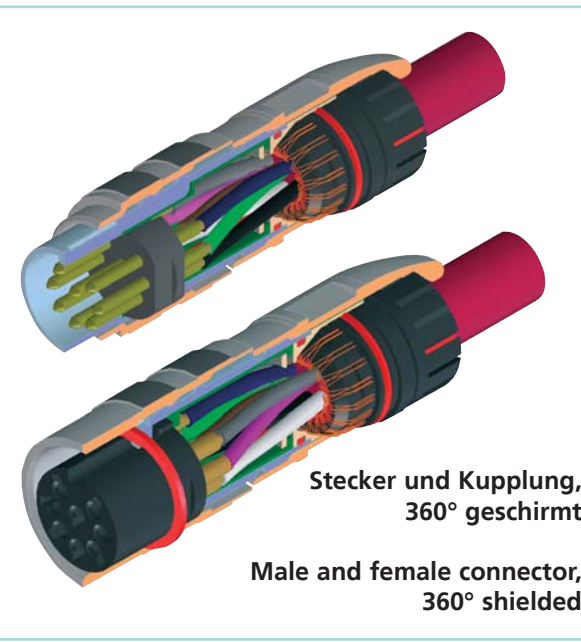


Individuell konfektionierte Kabelsätze, z.B. mit direktgesteckten RAST-2.5- oder mit Multimodul™-Steckverbindern
Custom-made cable assemblies, e.g. with direct RAST 2.5 or with Multimodul™ connectors



Komplettes Steckverbinder-Programm, mit Löt- oder Crimpkontakten, Einbauteile in vielen Ausführungen
Complete connector program, solder or crimp connection, various types of receptacles

Complete connector program, solder or crimp connection, various types of receptacles



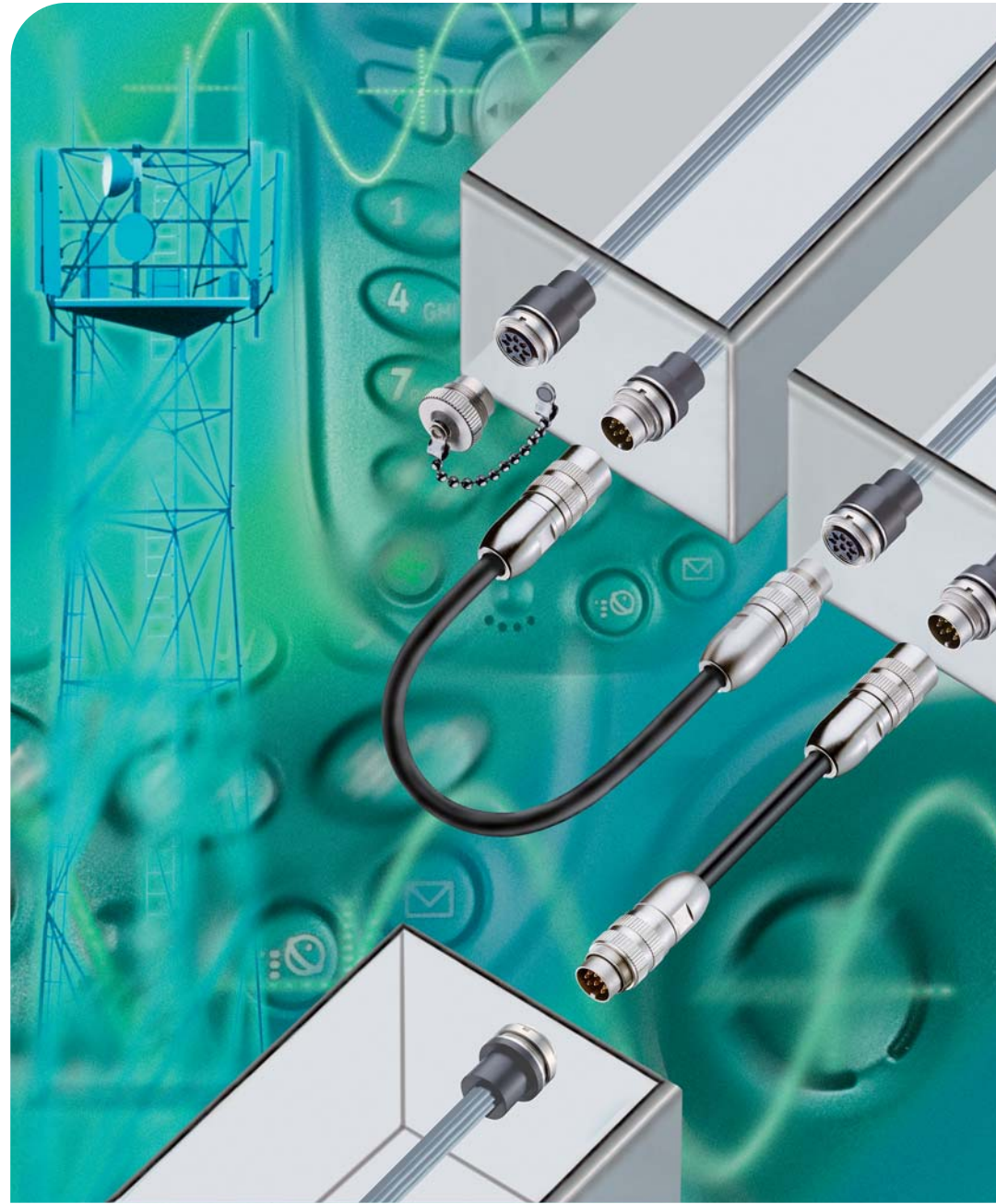
Stecker und Kupplung, 360° geschirmt
Male and female connector, 360° shielded



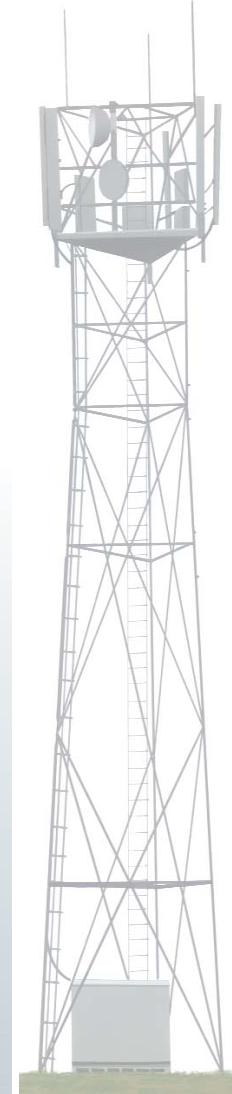
customized solutions®
Lumberg Connect



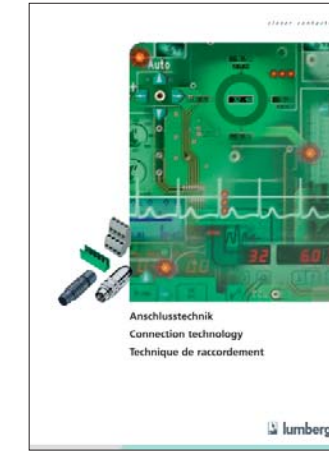
closer contacts



Steckverbinder für
3G/4G-Mobilfunknetzwerke
Connectors for
3G/4G Mobile Radio Networks

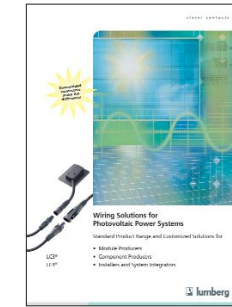
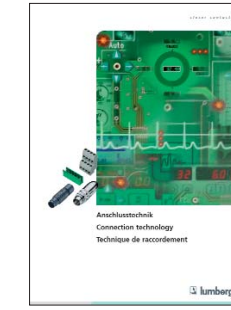
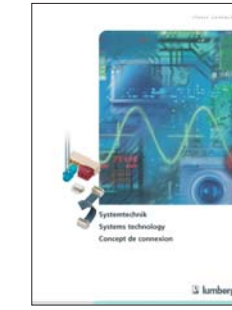


closer contacts



Katalog Anschluss-technik
Vollständige Dokumentation zu allen Produkten, die in diesem Prospekt dargestellt sind.

Catalog Connection technology
Comprehensive documentation of all products presented in this flyer.



Germany, Headquarter
Lumberg Connect GmbH
Im Gewerbepark 2
58579 Schalksmühle
GERMANY
Phone +49 (0) 23 55 - 83-12 37
Fax +49 (0) 23 55 - 83-47 12 37
3g@lumberg.com



Great Britain
Lumberg Ltd.
Mount Road, Highclere
Newbury, Berkshire RG 20 9QZ
GREAT BRITAIN
Phone +44 (0) 16 35 - 25 53 13
Fax +44 (0) 16 35 - 25 41 59
sales.uk@lumberg.com

Poland
Krzysztof Jankowski
Application Engineer
Ulica Pawła Jasionicy 57
52-230 Wrocław
POLAND
Phone +48 (0) 71 - 791 38 75
Fax +48 (0) 71 - 791 38 76
jankowski.krzysztof@lumberg.com

France
Lumberg SARL
12b Rue de Mulhouse
68180 Horbourg-Wihr
FRANCE
Phone +33 (0) 3 89 71 98 00
Fax +33 (0) 3 89 71 98 19
sales.fr@lumberg.com

USA
Lumberg, Inc.
425 Southlake Boulevard
Suite 9B
Richmond VA 23236
USA
Phone +1 804 423 8969
Fax +1 804 379 6422
sales.us@lumberg.com

Singapore
Lumberg Asia Pacific Pte. Ltd.
26 Ayer Rajah Crescent # 05-06
Ayer Rajah Industrial Estate
Singapore 139944
SINGAPORE
Phone +65 - 67 76 87 55
Fax +65 - 67 76 87 56
sales.sg@lumberg.com

China
Lumberg Electronics
(Shanghai) Ltd.
Jin Qiao Export Processing Zone
1765 Chuan Qiao Road, T 40-5
Shanghai Pudong 201206
CHINA
Phone +86 (0) 21 5899 7373
Fax +86 (0) 21 5899 6403
info@lumberg.com.cn

www.lumberg.com





- Steckverbinder nach AISG und IEC 60130-9
- Verbindung zwischen den Systemkomponenten: Basisstation, Fernsteuerelemente (RET) der Antennen, Fernspeiseweichen (Bias Tees), mastmontierte Verstärker (TMA), Überspannungsableiter usw.

• millionenfach bewährt

- connectors compliant with AISG and IEC 60130-9
- connection between the system components: base station, antenna remote electrical tilts (RET), bias tees, tower-mounted amplifiers (TMA), surge protections etc.
- proved in Millions

Components for the mobile networks infrastructure



**Steckverbinder nach AISG-Spezifikation
Connectors according to AISG specification**

0332-1 0322-1
Rundsteckverbinder mit Schraubverschluss, 360° geschirmt, mit Lötanschlüssen
Circular connectors with threaded joint, 360° shielded, with solder connection

0365 0360
Rundsteckverbinder-Leergehäuse mit Schraubverschluss, Stecker und Kupplung, 360° geschirmt, für Crimpkontakte
Empty circular connector housings with threaded joint, plug and socket, 360° shielded, for crimp contacts

0315-1 U 0305-1 U
Einbausteckverbinder, mit Kabelkonfektioniert und im Lötbereich umspritzt
Chassis connectors, with cables and overmolded solder area

0369 V109 0364 V109
Crimpkontakte, Stift und Buchse
Crimp contacts, pin and bush

**0314-1 0315-1
0314-2 0315-2**
Einbaustecker mit Lötanschlüssen, für Front- oder Rückseitenmontage
Chassis plugs with solder connection, for front or rear mounting

**0316-1 0317-1
0316-2 0317-2**
Einbaustecker für Leiterplatten, für Front- oder Rückseitenmontage
Chassis plugs for printed circuit boards, for front or rear mounting

0383 - 0381 0382
Schutzkappen, mit oder ohne Kette
Protecting caps, with or without chain
Schirmring (bei Frontmontage)
Shielding ring (for use with front mounted parts)

0380 ZMS 20
Montageschlüssel
Wrenches

**0304-1 0305-1
0304-2 0305-2**
Einbaukupplungen mit Lötanschlüssen, für Front- oder Rückseitenmontage
Chassis sockets with solder connection, for front or rear mounting

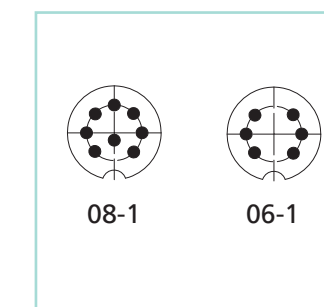
**0306-1 0307-1
0306-2 0307-2**
Einbaukupplungen für Leiterplatten, für Front- oder Rückseitenmontage
Chassis sockets for printed circuit boards, for front or rear mounting

CZB03 CM03
Handzange und Verarbeitungsmaschine für Crimpkontakte
Manual tongs and harnessing machine for crimp contacts

CAS03 CAW03
Halbautomat für Crimpkontakte, mit Abisolier Vorrichtung, sowie Werkzeug zur Verwendung mit geeigneten Antriebsmaschinen
Semiautomatic harnessing machine for crimp contacts, with stripper, as well as tool for use with suitable operating machines

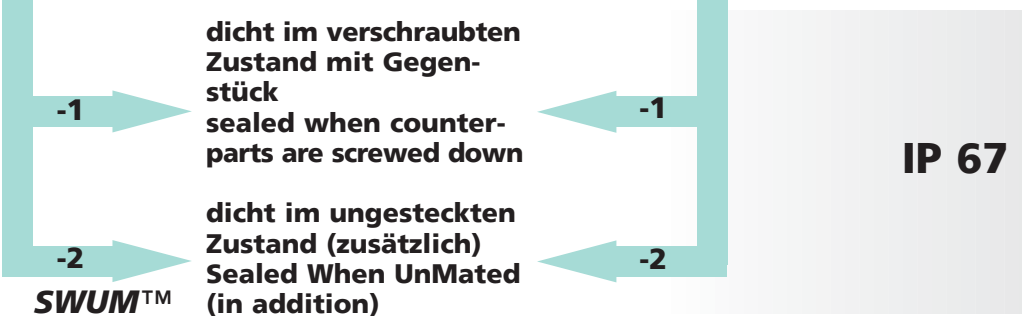
0362 0363
Einbaukupplung-Leergehäuse für Crimpkontakte, für Front- oder Rückseitenmontage
Empty chassis socket housing for crimp contacts, for front or rear mounting

031798-2 030798-2
Einbausteckverbinder für Leiterplatten, mit Massekontakt, für Rückseitenmontage
Chassis connectors for printed circuit boards, with ground contact, for rear mounting



**0318-1 0308-1
0318-2 0308-2**
Flansch-Einbausteckverbinder mit Lötanschlüssen
Flange chassis connectors with solder connection

036297
Flansch-Einbaukupplung-Leergehäuse für Crimpkontakte
Empty flange chassis socket housing for crimp contacts



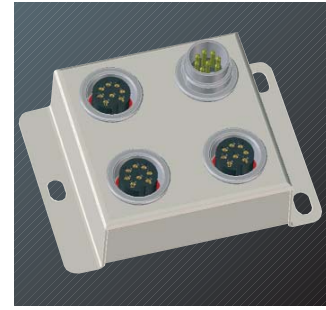
- Steckverbinder nach AISG-Spezifikation v1.1/2.0 und nach IEC 60130-9
- Schutzart IP 67
- salznebelbeständig
- UV-beständig
- Leiterquerschnitt bis 0,75 mm² (AWG 18)
- 8- und 6-polige Steckverbinder, weitere Polbilder auf Anfrage
- connectors compliant with AISG specification v1.1/2.0 and with IEC 60130-9
- protection rating IP 67
- salt mist resistant
- UV resistant
- wire section up to 0.75 mm² (AWG 18)
- 8 and 6 pole versions, additional pin configurations upon request



Steckverbinder nach AISG-Spezifikation
Connectors according to AISG specification

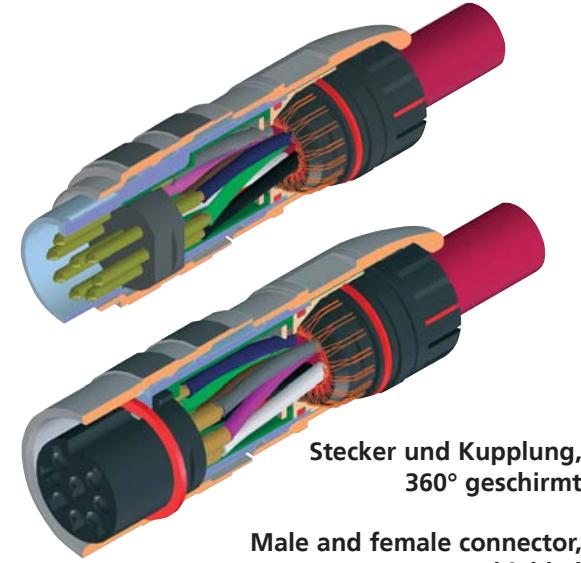
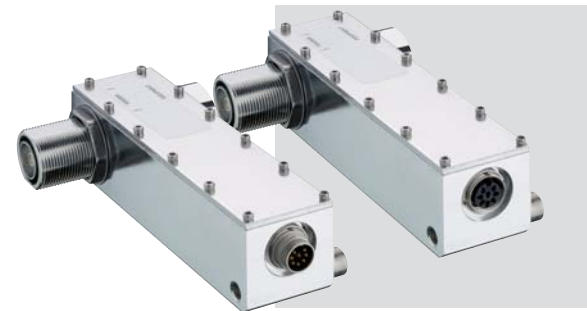


Individuell konfektionierte Kabelsätze, z.B. mit direktgesteckten RAST-2.5- oder mit Multimodul™-Steckverbindern
Custom-made cable assemblies, e.g. with direct RAST 2.5 or with Multimodul™ connectors



Komplettes Steckverbinder-Programm, mit Löt- oder Crimpkontakten, Einbauteile in vielen Ausführungen
Complete connector program, solder or crimp connection, various types of receptacles

Complete connector program, solder or crimp connection, various types of receptacles



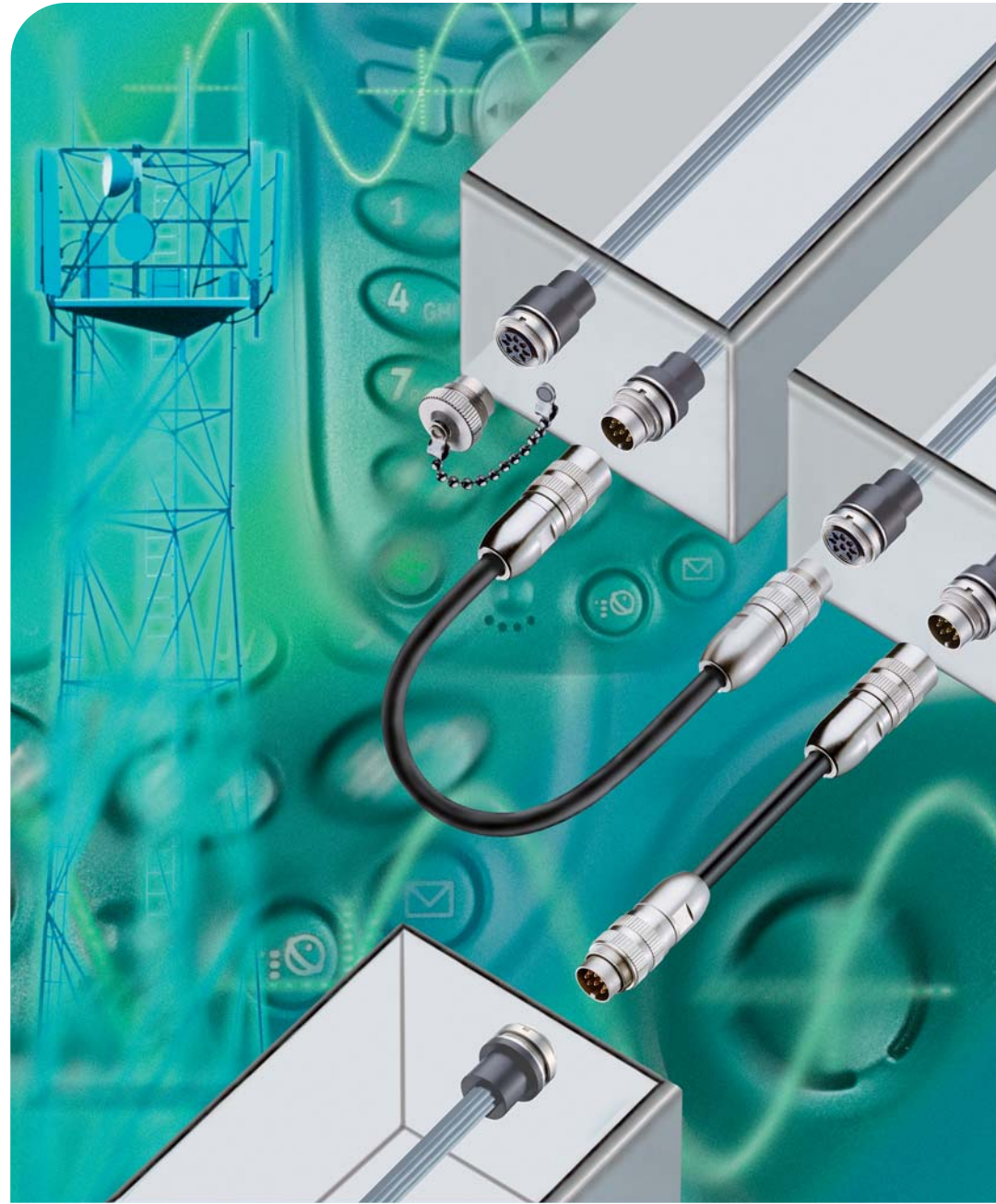
Stecker und Kupplung, 360° geschirmt
Male and female connector, 360° shielded



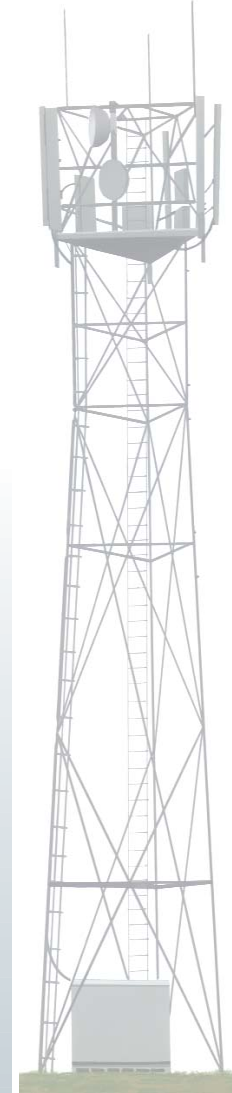
customized solutions®
Lumberg Connect



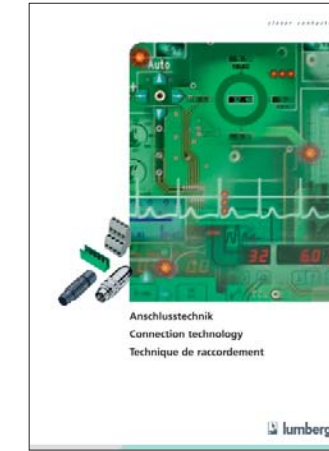
closer contacts



Steckverbinder für
3G/4G-Mobilfunknetzwerke
Connectors for
3G/4G Mobile Radio Networks

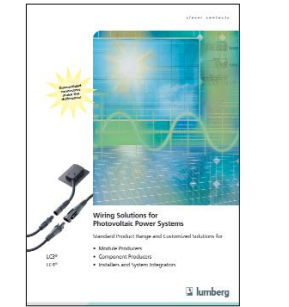
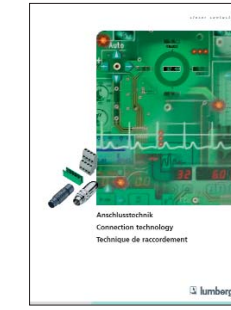


closer contacts



Katalog Anschlussstechnik
Vollständige Dokumentation zu allen Produkten, die in diesem Prospekt dargestellt sind.

Catalog Connection technology
Comprehensive documentation of all products presented in this flyer.



Germany, Headquarter

Lumberg Connect GmbH
Im Gewerbepark 2
58579 Schalksmühle
GERMANY
Phone +49 (0) 23 55 - 83-12 37
Fax +49 (0) 23 55 - 83-47 12 37
3g@lumberg.com



Great Britain

Lumberg Ltd.
Mount Road, Highclere
Newbury, Berkshire RG 20 9QZ
GREAT BRITAIN
Phone +44 (0) 16 35 - 25 53 13
Fax +44 (0) 16 35 - 25 41 59
sales.uk@lumberg.com

Poland

Krzysztof Jankowski
Application Engineer
Ulica Pawła Jasienicy 57
52-230 Wrocław
POLAND
Phone +48 (0) 71 - 791 38 75
Fax +48 (0) 71 - 791 38 76
jankowski.krzysztof@lumberg.com

France

Lumberg SARL
12b Rue de Mulhouse
68180 Horbourg-Wihr
FRANCE
Phone +33 (0) 3 89 71 98 00
Fax +33 (0) 3 89 71 98 19
sales.fr@lumberg.com

USA

Lumberg, Inc.
425 Southlake Boulevard
Suite 9B
Richmond VA 23236
USA
Phone +1 804 423 8969
Fax +1 804 379 6422
sales.us@lumberg.com

Singapore

Lumberg Asia Pacific Pte. Ltd.
26 Ayer Rajah Crescent # 05-06
Ayer Rajah Industrial Estate
Singapore 139944
SINGAPORE
Phone +65 - 67 76 87 55
Fax +65 - 67 76 87 56
sales.sg@lumberg.com

China

Lumberg Electronics
(Shanghai) Ltd.
Jin Qiao Export Processing Zone
1765 Chuan Qiao Road, T 40-5
Shanghai Pudong 201206
CHINA
Phone +86 (0) 21 5899 7373
Fax +86 (0) 21 5899 6403
info@lumberg.com.cn

www.lumberg.com





- Steckverbinder nach AISG und IEC 60130-9
- Verbindung zwischen den Systemkomponenten: Basisstation, Fernsteuerelemente (RET) der Antennen, Fernspeiseweichen (Bias Tees), mastmontierte Verstärker (TMA), Überspannungsableiter usw.
- millionenfach bewährt
- connectors compliant with AISG and IEC 60130-9
- connection between the system components: base station, antenna remote electrical tilts (RET), bias tees, tower-mounted amplifiers (TMA), surge protections etc.
- proved in Millions

Components for the mobile networks infrastructure



**Steckverbinder nach AISG-Spezifikation
Connectors according to AISG specification**

0332-1 0322-1
Rundsteckverbinder mit Schraubverschluss, 360° geschirmt, mit Lötanschlüssen
Circular connectors with threaded joint, 360° shielded, with solder connection

0365 0360
Rundsteckverbinder-Leergehäuse mit Schraubverschluss, Stecker und Kupplung, 360° geschirmt, für Crimpkontakte
Empty circular connector housings with threaded joint, plug and socket, 360° shielded, for crimp contacts

0315-1 U 0305-1 U
Einbausteckverbinder, mit Kabelkonfektioniert und im Lötbereich umspritzt
Chassis connectors, with cables and overmolded solder area

0369 V109 0364 V109
Crimpkontakte, Stift und Buchse
Crimp contacts, pin and bush

**0314-1 0315-1
0314-2 0315-2**
Einbaustecker mit Lötanschlüssen, für Front- oder Rückseitenmontage
Chassis plugs with solder connection, for front or rear mounting

**0316-1 0317-1
0316-2 0317-2**
Einbaustecker für Leiterplatten, für Front- oder Rückseitenmontage
Chassis plugs for printed circuit boards, for front or rear mounting

0383 - 0381 0382
Schutzkappen, mit oder ohne Kette
Protecting caps, with or without chain
Schirmring (bei Frontmontage)
Shielding ring (for use with front mounted parts)

0380 ZMS 20
Montageschlüssel
Wrenches

**0304-1 0305-1
0304-2 0305-2**
Einbaukupplungen mit Lötanschlüssen, für Front- oder Rückseitenmontage
Chassis sockets with solder connection, for front or rear mounting

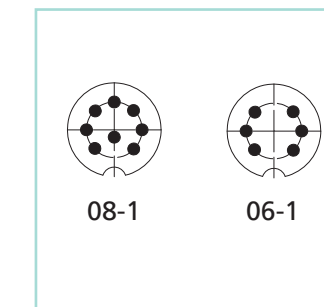
**0306-1 0307-1
0306-2 0307-2**
Einbaukupplungen für Leiterplatten, für Front- oder Rückseitenmontage
Chassis sockets for printed circuit boards, for front or rear mounting

CZB03 CM03
Handzange und Verarbeitungsmaschine für Crimpkontakte
Manual tongs and harnessing machine for crimp contacts

CAS03 CAW03
Halbautomat für Crimpkontakte, mit Abisolier Vorrichtung, sowie Werkzeug zur Verwendung mit geeigneten Antriebsmaschinen
Semiautomatic harnessing machine for crimp contacts, with stripper, as well as tool for use with suitable operating machines

0362 0363
Einbaukupplung-Leergehäuse für Crimpkontakte, für Front- oder Rückseitenmontage
Empty chassis socket housing for crimp contacts, for front or rear mounting

031798-2 030798-2
Einbausteckverbinder für Leiterplatten, mit Massekontakt, für Rückseitenmontage
Chassis connectors for printed circuit boards, with ground contact, for rear mounting



**0318-1 0308-1
0318-2 0308-2**
Flansch-Einbausteckverbinder mit Lötanschlüssen
Flange chassis connectors with solder connection

036297
Flansch-Einbaukupplung-Leergehäuse für Crimpkontakte
Empty flange chassis socket housing for crimp contacts

IP 67

-1
dicht im verschraubten Zustand mit Gegenstück
sealed when counterparts are screwed down

-2
dicht im ungesteckten Zustand (zusätzlich)
Sealed When UnMated (in addition)

SWUM™

- Steckverbinder nach AISG-Spezifikation v1.1/2.0 und nach IEC 60130-9
- Schutzart IP 67
- salznebelbeständig
- UV-beständig
- Leiterquerschnitt bis 0,75 mm² (AWG 18)
- 8- und 6-polige Steckverbinder, weitere Polbilder auf Anfrage
- connectors compliant with AISG specification v1.1/2.0 and with IEC 60130-9
- protection rating IP 67
- salt mist resistant
- UV resistant
- wire section up to 0.75 mm² (AWG 18)
- 8 and 6 pole versions, additional pin configurations upon request





- Steckverbinder nach AISG und IEC 60130-9
- Verbindung zwischen den Systemkomponenten: Basisstation, Fernsteuerelemente (RET) der Antennen, Fernspeiseweichen (Bias Tees), mastmontierte Verstärker (TMA), Überspannungsableiter usw.
- millionenfach bewährt

Components for the mobile networks infrastructure

- connectors compliant with AISG and IEC 60130-9
- connection between the system components: base station, antenna remote electrical tilts (RET), bias tees, tower-mounted amplifiers (TMA), surge protections etc.
- proved in Millions



**Steckverbinder nach AISG-Spezifikation
Connectors according to AISG specification**

0332-1 0322-1
Rundsteckverbinder mit Schraubverschluss, 360° geschirmt, mit Lötanschlüssen
Circular connectors with threaded joint, 360° shielded, with solder connection

0365 0360
Rundsteckverbinder-Leergehäuse mit Schraubverschluss, Stecker und Kupplung, 360° geschirmt, für Crimpkontakte
Empty circular connector housings with threaded joint, plug and socket, 360° shielded, for crimp contacts

0315-1 U 0305-1 U
Einbausteckverbinder, mit Kabelkonfektioniert und im Lötbereich umspritzt
Chassis connectors, with cables and overmolded solder area

0369 V109 0364 V109
Crimpkontakte, Stift und Buchse
Crimp contacts, pin and bush

**0314-1 0315-1
0314-2 0315-2**
Einbaustecker mit Lötanschlüssen, für Front- oder Rückseitenmontage
Chassis plugs with solder connection, for front or rear mounting

**0316-1 0317-1
0316-2 0317-2**
Einbaustecker für Leiterplatten, für Front- oder Rückseitenmontage
Chassis plugs for printed circuit boards, for front or rear mounting

0383 - 0381 0382
Schutzkappen, mit oder ohne Kette
Protecting caps, with or without chain
Schirmring (bei Frontmontage)
Shielding ring (for use with front mounted parts)

0380 ZMS 20
Montageschlüssel
Wrenches

**0304-1 0305-1
0304-2 0305-2**
Einbaukupplungen mit Lötanschlüssen, für Front- oder Rückseitenmontage
Chassis sockets with solder connection, for front or rear mounting

**0306-1 0307-1
0306-2 0307-2**
Einbaukupplungen für Leiterplatten, für Front- oder Rückseitenmontage
Chassis sockets for printed circuit boards, for front or rear mounting

CZB03 CM03
Handzange und Verarbeitungsmaschine für Crimpkontakte
Manual tongs and harnessing machine for crimp contacts

CAS03 CAW03
Halbautomat für Crimpkontakte, mit Abisolier Vorrichtung, sowie Werkzeug zur Verwendung mit geeigneten Antriebsmaschinen
Semiautomatic harnessing machine for crimp contacts, with stripper, as well as tool for use with suitable operating machines

0362 0363
Einbaukupplung-Leergehäuse für Crimpkontakte, für Front- oder Rückseitenmontage
Empty chassis socket housing for crimp contacts, for front or rear mounting

031798-2 030798-2
Einbausteckverbinder für Leiterplatten, mit Massekontakt, für Rückseitenmontage
Chassis connectors for printed circuit boards, with ground contact, for rear mounting

08-1 06-1

**0318-1 0308-1
0318-2 0308-2**
Flansch-Einbausteckverbinder mit Lötanschlüssen
Flange chassis connectors with solder connection

036297
Flansch-Einbaukupplung-Leergehäuse für Crimpkontakte
Empty flange chassis socket housing for crimp contacts

-1
dicht im verschraubten Zustand mit Gegenstück
sealed when counterparts are screwed down

-2
dicht im ungesteckten Zustand (zusätzlich)
Sealed When UnMated (in addition)

SWUM™

IP 67

- Steckverbinder nach AISG-Spezifikation v1.1/2.0 und
- nach IEC 60130-9
- Schutzart IP 67
- salznebelbeständig
- UV-beständig
- Leiterquerschnitt bis 0,75 mm² (AWG 18)
- 8- und 6-polige Steckverbinder, weitere Polbilder auf Anfrage

- connectors compliant with AISG specification v1.1/2.0 and
- with IEC 60130-9
- protection rating IP 67
- salt mist resistant
- UV resistant
- wire section up to 0.75 mm² (AWG 18)
- 8 and 6 pole versions, additional pin configurations upon request

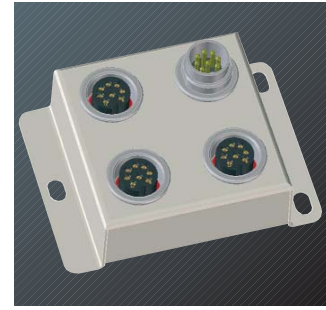
SWUM™
Sealed when unmated



Steckverbinder nach AISG-Spezifikation
Connectors according to AISG specification

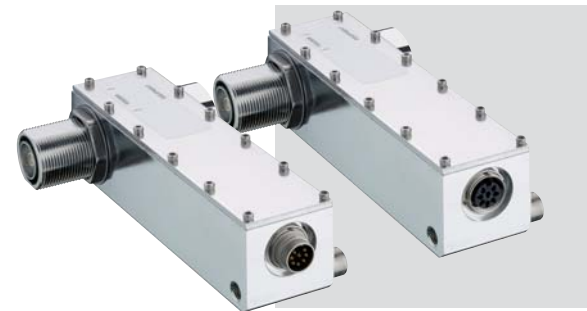


Individuell konfektionierte Kabelsätze, z.B. mit direktgesteckten RAST-2.5- oder mit Multimodul™-Steckverbindern
Custom-made cable assemblies, e.g. with direct RAST 2.5 or with Multimodul™ connectors



Komplettes Steckverbinder-Programm, mit Löt- oder Crimpkontakten, Einbauteile in vielen Ausführungen
Complete connector program, solder or crimp connection, various types of receptacles

Complete connector program, solder or crimp connection, various types of receptacles



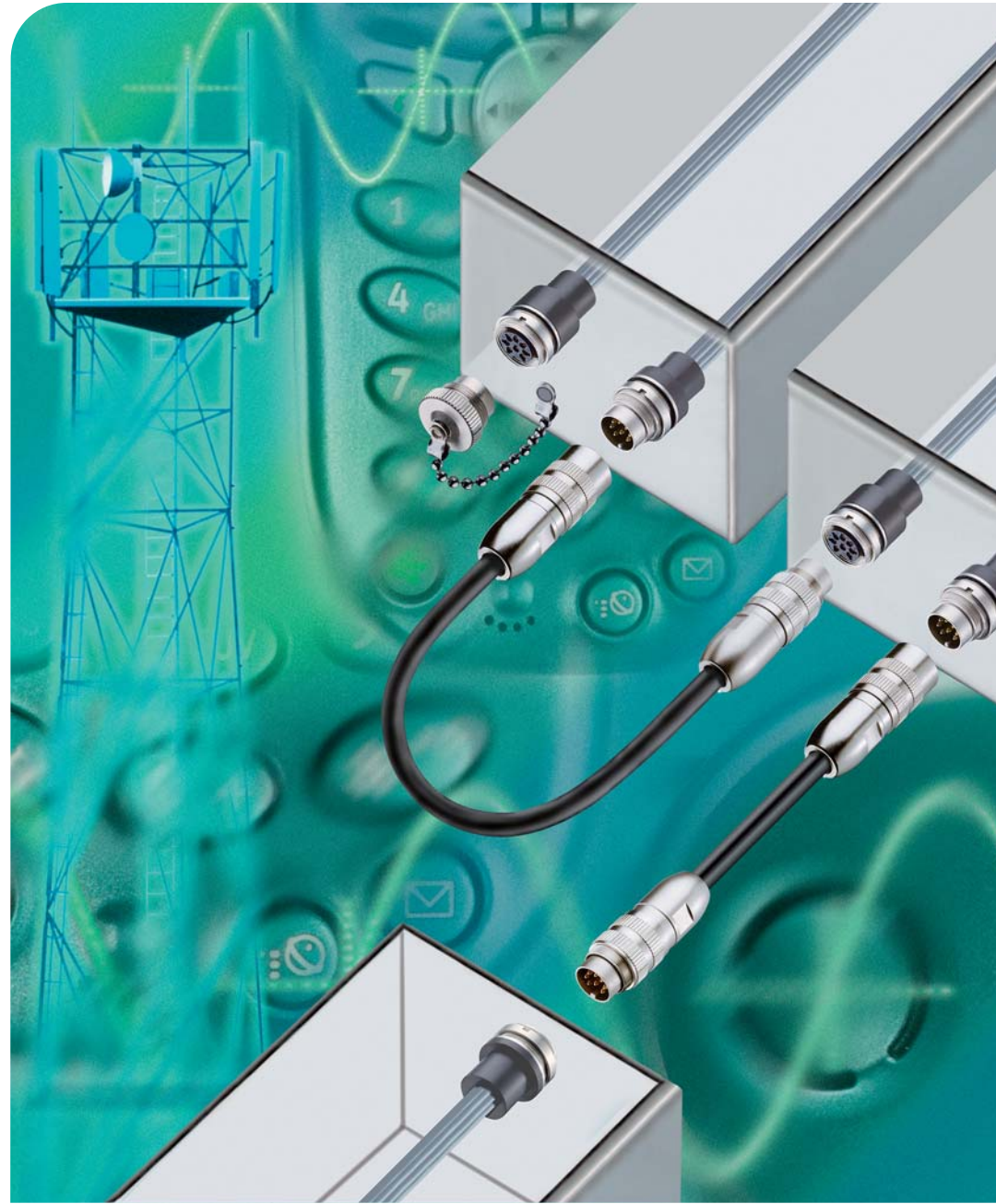
Stecker und Kupplung, 360° geschirmt
Male and female connector, 360° shielded



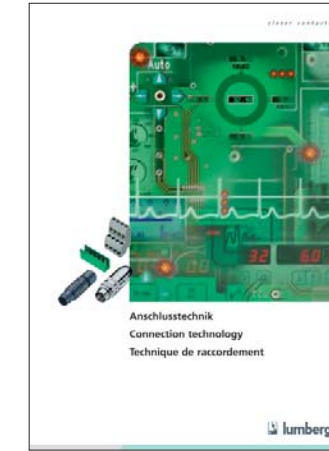
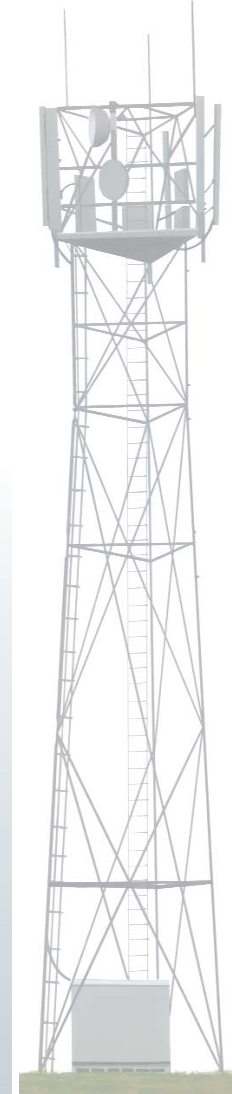
customized solutions®
Lumberg Connect



closer contacts

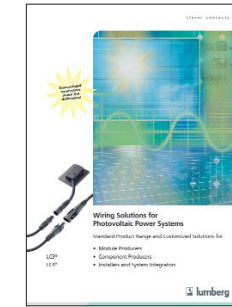
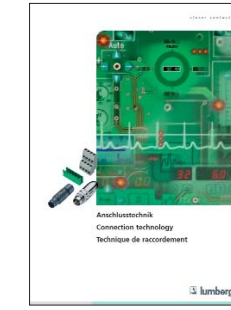
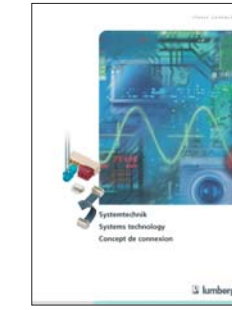


Steckverbinder für
3G/4G-Mobilfunknetzwerke
Connectors for
3G/4G Mobile Radio Networks



Katalog Anschluss Technik
Vollständige Dokumentation zu allen Produkten, die in diesem Prospekt dargestellt sind.

Catalog Connection technology
Comprehensive documentation of all products presented in this flyer.



Germany, Headquarter
Lumberg Connect GmbH
Im Gewerbepark 2
58579 Schalksmühle
GERMANY
Phone +49 (0) 23 55 - 83-12 37
Fax +49 (0) 23 55 - 83-47 12 37
3g@lumberg.com



Great Britain
Lumberg Ltd.
Mount Road, Highclere
Newbury, Berkshire RG 20 9QZ
GREAT BRITAIN
Phone +44 (0) 16 35 - 25 53 13
Fax +44 (0) 16 35 - 25 41 59
sales.uk@lumberg.com

Poland
Krzysztof Jankowski
Application Engineer
Ulica Pawła Jasienicy 57
52-230 Wrocław
POLAND
Phone +48 (0) 71 - 791 38 75
Fax +48 (0) 71 - 791 38 76
jankowski.krzysztof@lumberg.com

France
Lumberg SARL
12b Rue de Mulhouse
68180 Horbourg-Wihr
FRANCE
Phone +33 (0) 3 89 71 98 00
Fax +33 (0) 3 89 71 98 19
sales.fr@lumberg.com

USA
Lumberg, Inc.
425 Southlake Boulevard
Suite 9B
Richmond VA 23236
USA
Phone +1 804 423 8969
Fax +1 804 379 6422
sales.us@lumberg.com

Singapore
Lumberg Asia Pacific Pte. Ltd.
26 Ayer Rajah Crescent # 05-06
Ayer Rajah Industrial Estate
Singapore 139944
SINGAPORE
Phone +65 - 67 76 87 55
Fax +65 - 67 76 87 56
sales.sg@lumberg.com

China
Lumberg Electronics
(Shanghai) Ltd.
Jin Qiao Export Processing Zone
1765 Chuan Qiao Road, T 40-5
Shanghai Pudong 201206
CHINA
Phone +86 (0) 21 5899 7373
Fax +86 (0) 21 5899 6403
info@lumberg.com.cn

www.lumberg.com



closer contacts

X-ON Electronics

Largest Supplier of Electrical and Electronic Components

Click to view similar products for [lumberg](#) manufacturer:

Other Similar products are found below :

[RK20-603/5M](#) [ASBSM 10/LED 3](#) [ASBS-R 8/LED 5-4](#) [ASBSV 8 5](#) [BTO 1 V ROT](#) [BTOR 1 SCHWARZ](#) [18315 0976 PMC 151](#) [KRE8](#) [SBS](#)
[4/LED 3](#) [SFV 80](#) [RK30/2M](#) [RKWT 4-07/5M](#) [ASBS-R 4 5-4](#) [ASBS-R 4/LED 5-4](#) [BTO 1 ROT](#) [BTO 1 SCHWARZ](#) [BTO 1 V SCHWARZ](#)
[BTOR 1 GELB](#) [BTOR 1 WEISS](#) [KB3](#) [KRES10](#) [KRESS8](#) [KS8](#) [KRM 07](#) [2480 01](#) [0103 03](#) [WKV 81](#) [RK 30-738/20F](#) [RKMV 4-225/10 M](#)
[RKT 5-644/2M](#) [RKT 4-679/5M](#) [HZ30](#) [ASBS 2 M12-S2326](#) [1614 16](#) [0985 706 100/10M](#) [RST 4-RKWT 4-602/1M](#) [WKV50](#) [RST 4-633/2M](#)
[RST 4-RKWT 4-602/3M](#) [RS-TU](#) [WSV 30](#) [0986 EMC 102](#) [0250 03](#) [RKWT 5-612/5M](#) [0980 ESL 393-121](#) [RST 5L-RKT 5L-949/5 M](#) [ASBM](#)
[6/LED 3-344/5 M](#) [RKT 4-646/2M](#) [RKHL 8/S 5,5](#) [0985 YM57530 100/20M](#)