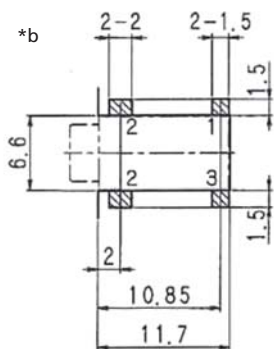
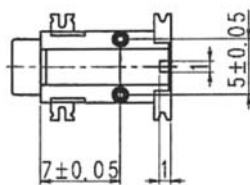
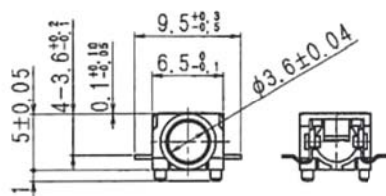
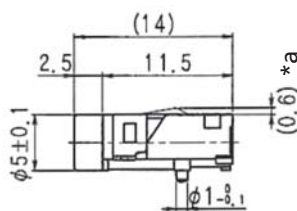
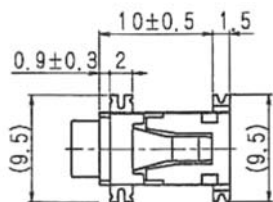




SMT



*a bei eingeführtem Stecker
when plug inserted
si un connecteur est inséré

*b Leiterplattenlayout, von der Bestückungsseite gesehen
printed circuit board layout, component side view
maquette de la carte imprimée, vue du côté à équiper

Bestellbezeichnung Designation Désignation	Polzahl Poles Pôles	Verpackungseinheit Package unit Unité d'emballage
1503 02	3	500

Verpackung: lose im Karton oder Kunststoffbeutel
Packaging: in bulk in a cardboard box or a plastic bag
Emballage: en vrac dans un carton ou sachet en plastique

1503 02

Klinkeneinbaukupplung nach JIS C 6560 JC35J3A, 3,5 mm,
3-polig/stereo, abgewinkelte Ausführung, für Leiterplatten,
Surface-Mount-Technik (SMT), nur für Handlötung

- 1. Temperaturbereich** -20 °C/+70 °C
 - 2. Werkstoffe**
Kontaktträger PBT, HB nach UL 94
Kontakt Cu-Legierung, verzinkt/versilbert
 - 3. Mechanische Daten**
Steckkraft 5-30 N
Ziehkraft 5-30 N
Steckzyklen¹ 5000
Kontaktierung mit Klinkensteckern 1532 01, KLS 40, KLS 41, KLS 44, WKLS 40
 - 4. Elektrische Daten**
Durchgangswiderstand < 30 mΩ
Bemessungsstrom 1 A
Bemessungsspannung 34 V AC/DC
Prüfspannung 500 V/60 s
Isolationswiderstand > 100 MΩ
- ¹ gemessen mit einem Lehrenstecker

1503 02

Jack chassis socket acc. to JIS C 6560 JC35J3A, 3.5 mm,
3 poles/stereo, angular version, for printed circuit boards,
surface mounting technology (SMT), manual soldering only

- 1. Temperature range** -20 °C/+70 °C
 - 2. Materials**
Insulating body PBT, HB according to UL 94
Contact Cu alloy, tinned/silvered
 - 3. Mechanical data**
Insertion force 5-30 N
Withdrawal force 5-30 N
Mating cycles¹ 5000
Mating with jack plugs 1532 01, KLS 40, KLS 41, KLS 44, WKLS 40
 - 4. Electrical data**
Contact resistance < 30 mΩ
Rated current 1 A
Rated voltage 34 V AC/DC
Test voltage 500 V/60 s
Insulation resistance > 100 MΩ
- ¹ measured with a gauge plug

1503 02

Embase femelle jack suivant JIS C 6560 JC35J3A, 3,5 mm,
3 pôles/stéréo, version angulaire, pour cartes imprimées,
technologie des montages en surface (SMT), à souder
manuellement

- 1. Température d'utilisation** -20 °C/+70 °C
 - 2. Matériaux**
Corps isolant PBT, HB suivant UL 94
Contact Cu alliage, étamé/argenté
 - 3. Caractéristiques mécaniques**
Force d'insertion 5-30 N
Force de séparation 5-30 N
Nombre de manœuvres¹ 5000
Raccordement avec connecteurs mâles jack 1532 01, KLS 40, KLS 41, KLS 44, WKLS 40
 - 4. Caractéristiques électriques**
Résistance de contact < 30 mΩ
Courant assigné 1 A
Tension assignée 34 V AC/DC
Tension d'essai 500 V/60 s
Résistance d'isolement > 100 MΩ
- ¹ mesuré avec un connecteur gabarit

X-ON Electronics

Largest Supplier of Electrical and Electronic Components

Click to view similar products for [USB Connectors](#) category:

Click to view products by [Lumberg](#) manufacturer:

Other Similar products are found below :

[10033527-N3112MLF](#) [17-210561](#) [GMCB05B11124H1EU](#) [17-200931](#) [65-647-8-BK-BU](#) [690-010-295-484](#) [73725-1191BLF](#) [950](#) [E8144-B01021-L](#) [A-USB A-LP-SMT-C](#) [A-USB B-TOP-C](#) [MUSBA511N5](#) [MUSBB15131](#) [MUSBC111M5](#) [MUSBD11135](#) [217450-1](#) [CA 6 W LD](#)
[896-30-004-00-000000](#) [KUSBVX-BS1N-W30](#) [KUSBX-AP-KIT-SCBLK](#) [KUSBX-AS2N-W](#) [KUSBX-SMT2AP1S-W](#) [KUSBX-SMTAS1NBTR](#) [KUSBX-SMTBS1NBTR](#) [30-498-6](#) [SK-60A-2](#) [17-200261](#) [17-210051](#) [1734082-1](#) [FK-37-32SL](#) [30-1574](#) [30-470](#) [30-489](#) [30-541](#) [30-572-3](#) [30-9503](#) [M9177/2-1](#) [MAB 5 S](#) [MIKROE-1451](#) [33UBBR-04SW11R](#) [USBFTV2PEM2G](#) [USBFTVC6ZN](#) [USBFTVSCCG](#)
[KUSBX-AS2N-W30](#) [KUSBX-SLAS1N-W](#) [KUSBX-SLAS1N-W30](#) [1-1734084-2](#) [E8110-001-01](#) [MUSBC11135](#) [NK-27-32SL](#)