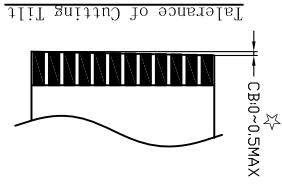
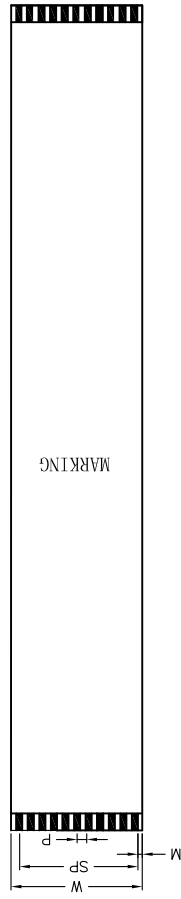


制表	审核	核准	GENERAL TOLERANCE	料号 PART NO.	客户 CUSTOMER	版本 REV.	2
			X.±0.50		第1版 (OR.D.)	页次 SHEET	1/1
			X.±0.30		SCALE: FREE	单位 UNITS	MM
			X.±1°				

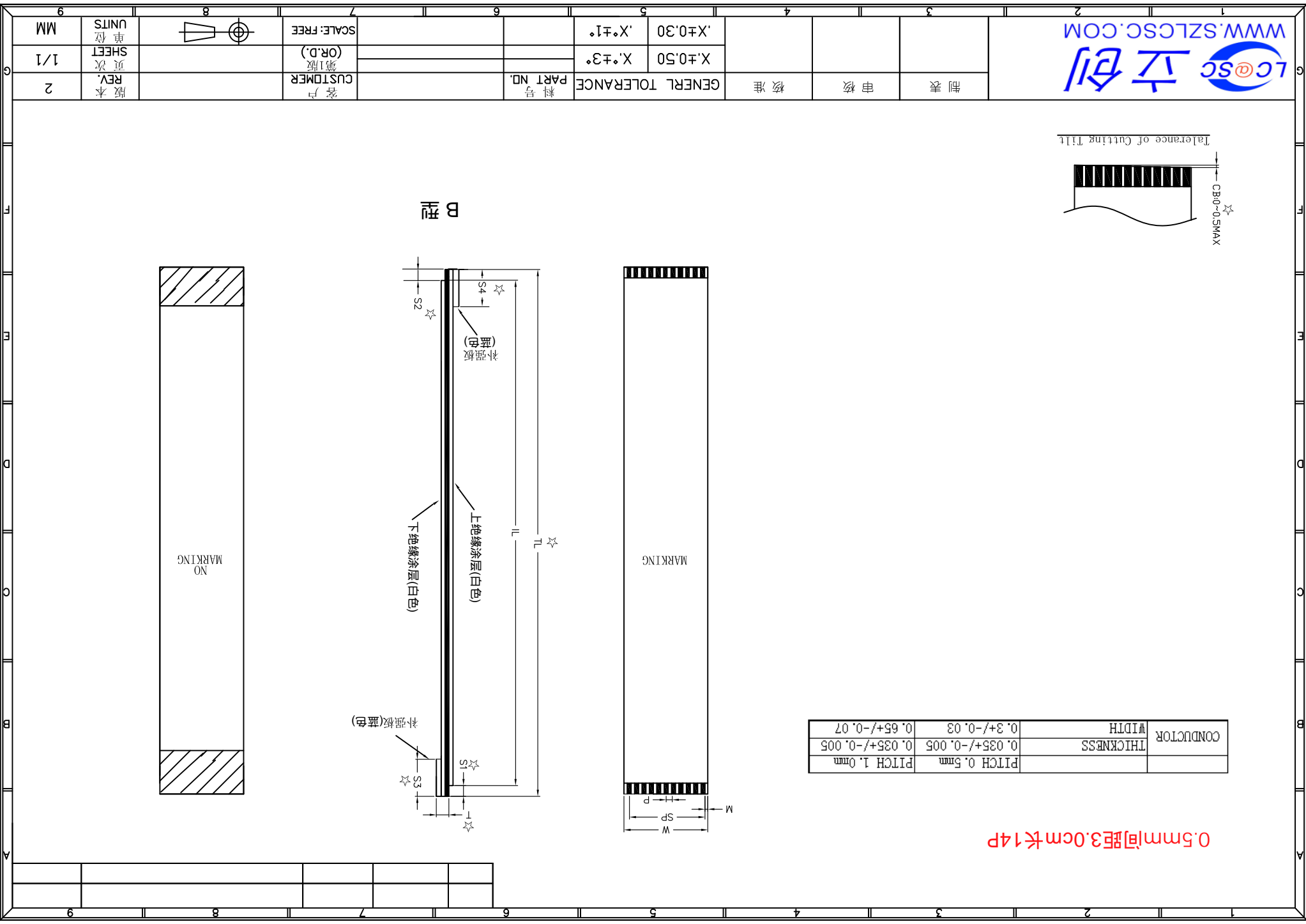
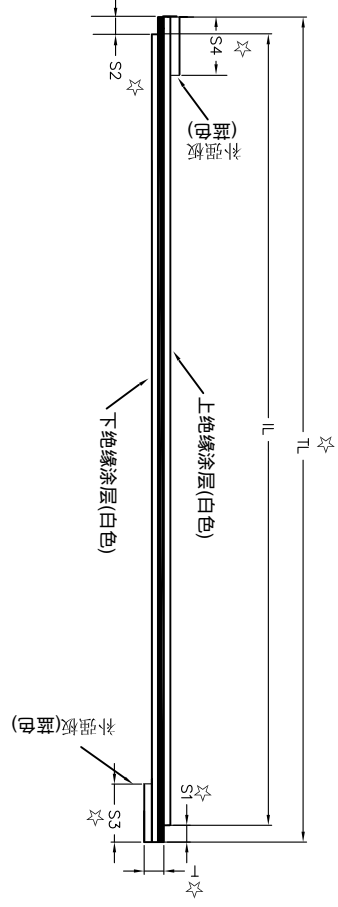


CONDUCTOR	PITCH 0.5mm	PITCH 1.0mm
THICKNESS	0.035+/-0.005	0.035+/-0.005
WIDTH	0.3+/-0.03	0.65+/-0.07

0.5mm间距3.0cm长14P



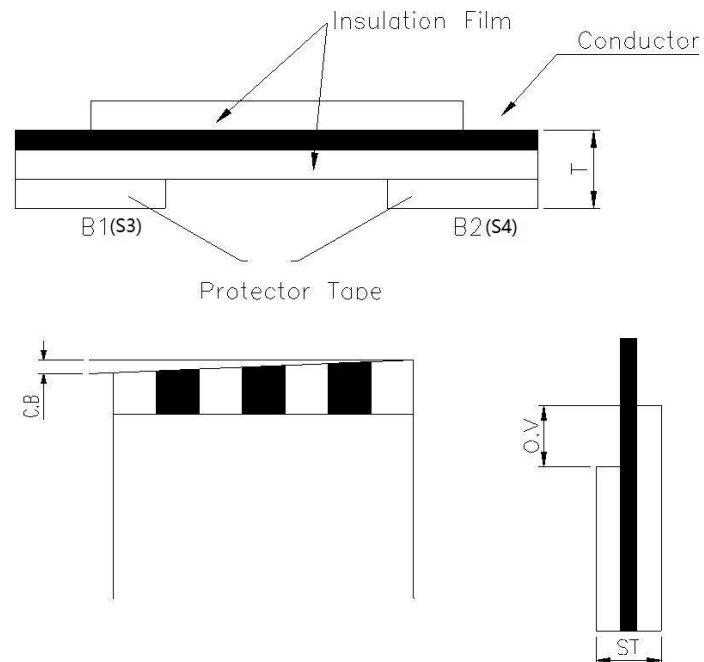
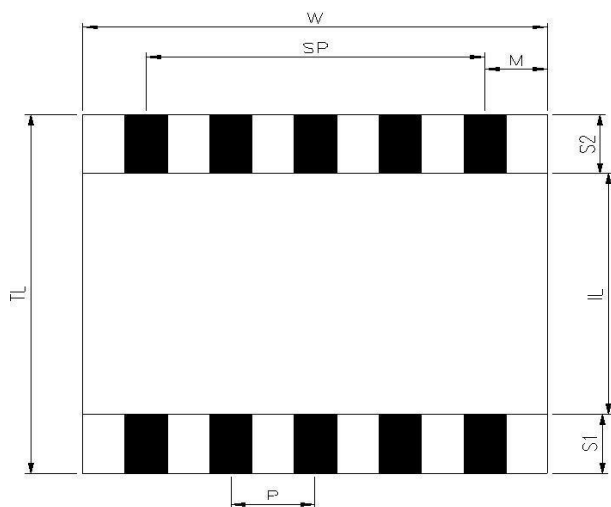
B型



适用于打印机、扫描仪、复印机、摄像机、汽车音响、汽车安全气囊、数码相机、MP3、DVD、VCD、显示器等电子产品。在现代电器设备中，几乎无处不在。

产品构造图及名称

F. F. C 的用语定义



FFC 排线常用行业用语解释:

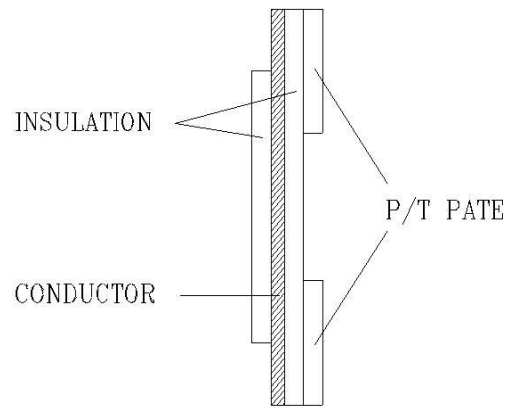
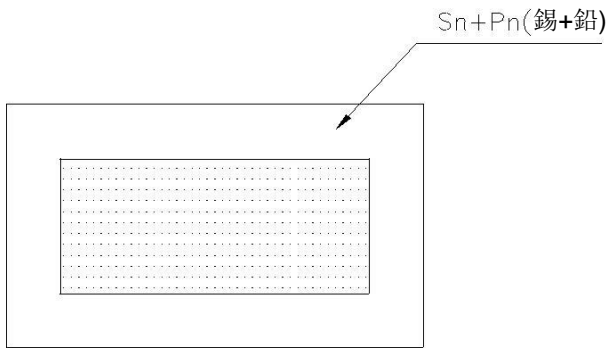
名称		标号	公差(mm)	内容
PITCH	间距	P	±0.1	相邻两个导体中央之距离
MARGIN	边距	M	±0.1	从产品的左右边缘到第一个导体中央之距离
SPAN	总间距	SP	±0.1	第一导体中央和最末导体中央之距离
STRIP	金手指	S1、S2	±0.5	在产品中导体露出部份之长度
WIDTH	宽度	W	±0.2	产品全部的宽
INSULATION LENGTH	内长	I.L	±1.0	整个长度中除 STRIP 部份的长度
TOTAL LENGTH	总长	T.L	±1.5	产品的整个长度

INSULATION		INS		绝缘体
------------	--	-----	--	-----

FFC 的规格、构造

一、 CONDUCTOR (导体)

1、 构造图

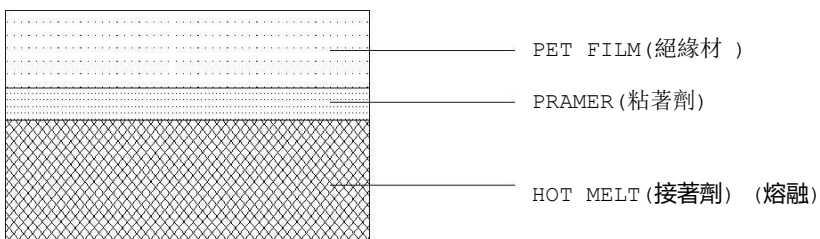


有些采用镀金, 镀金的作用: (1)防止腐蚀过快, 起保护作用;
 (2)增加导体硬度, 方便焊锡。

2、规格 (种类) 厚度×宽度

厚度: 0.1、0.05、0.035、0.028 宽度: 1.27、0.8、0.7、0.65、0.5、0.32

二、 INSULATION (绝缘体) 构造图



规格: 92u、65u、42u、37u 1mm=1000u

常用的有 0.3、0.5、0.8、1.0、1.25、1.5、2.54, 详细如下:

Pitch		0,5mm	0,8mm	1,0mm	1,25mm	1,27mm	2,0mm	2,54mm
Conductors for type B, C, D, F	thickness x width	0,1 x 0,3 (0,05 x 0,3) 0,035 x 0,3	0,1 x 0,5	0,1 x 0,65 0,05 x 0,65 0,035 x 0,65 0,028 x 0,65	0,1 x 0,8 0,05 x 0,8 (0,035 x 0,8)	0,1 x 0,8 0,05 x 0,8	0,1 x 0,65 0,1 x 0,8	0,1 x 0,8 0,1 x 1,27
Conductor for type A		—	0,1 x 0,5 (PBW)					

五、WIDTH、SPAN 计算方法

$W=P \cdot (N+1)$ $SP=P \cdot (N-1)$ 注: P—PITCH 值

N—PIN 数量

六, cable 类型

A 型		两端导电面在FFC同一面, 保强板贴在绝缘胶纸上。
B 型		两端导电面在在FFC不同一面, 保强板贴在绝缘胶纸上。
C 型		两端导电面在FFC同一面, 保强板贴在导体上。
D 型		两端导电面在FFC不同一面, 保强板贴在导体上。
E 型		一端剥皮, 作焊接用。
F 型		保强板伸长部份半剥离状, 加强保护作用。
G 型		两端剥皮, 作焊接用。

X-ON Electronics

Largest Supplier of Electrical and Electronic Components

Click to view similar products for [FFC & FPC Connectors](#) category:

Click to view products by [LX](#) manufacturer:

Other Similar products are found below :

[HFW11R-1STE1H1LF](#) [FH29B-100S-0.2SHW\(99\)](#) [FA5S008HP1](#) [FH29B-120S-0.2SHW\(99\)](#) [FH29B-80S-0.2SHW\(99\)](#) [FHS-16](#) [FPH-2022G](#)
[52610-1075](#) [52610-1275](#) [52610-1934](#) [XF3M\(1\)-1415-1B-R100](#) [501864-3091-TR225](#) [0525594033](#) [086210010340800](#) [086222026001800](#)
[52271-2869-CUT-TAPE](#) [62674-201121DLF](#) [62684-36210E9ALF](#) [52610-1675](#) [52746-1671-TR250](#) [10051922-2810EHLF](#) [6-520415-9](#)
[BD021-09A-A1-0350-0200-0550-LD](#) [SFV6R-1STE9HLF](#) [XF3M-2915-1B-R100](#) [1658549-1](#) [62674-221121ALF](#) [46214008010800](#)
[046298003000883](#) [151660622](#) [842-816-2630-035](#) [AYF530665TA](#) [AYF351525](#) [046296011930846+](#) [AYF352325A](#) [046254020000800+](#)
[FH19C-13S-0.5SH\(99\)](#) [FH39J-51S-0.3SHW\(99\)](#) [AYF355125A](#) [AYF530365TA](#) [FH29B-44S-0.2SHW\(99\)](#) [SFW5R-2STAE9LF](#) [AYF351125A](#)
[AYF350725A](#) [62684-502100AHLF](#) [FH39-61S-0.3SHW\(99\)](#) [AYF414035A](#) [10064555-172520HLF](#) [AYF212335A](#) [504754-2500](#)