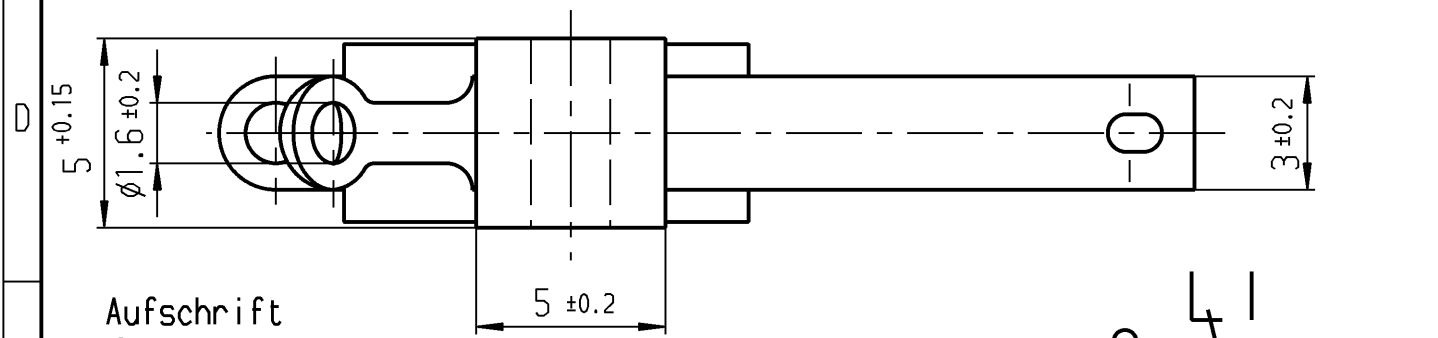


$\leq 0.4$  Ruhestellung \*  
 $2.2 \pm 0.6$  Schaltpunkt  
 zul. Endstellung  
 3.5

\* min. Ruhestellung auch unter der Bze. möglich



**Aufschrift**

Ⓜ 1010 μ  
 G01

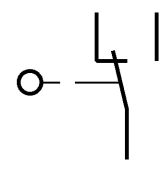
Auf Verpackung  
 MARQUARDT  
 1010.0304 μ

G01 entspricht:  
 2(0.5)/250~50E3 T85



**Wechsler 1-polig**

Schalt-Betätigungskraft 0.25 bis 0.6 N  
 Differenzweg  $\leq 0.9$  mm



Diese Unterlage ist geistiges Eigentum der Marquardt GmbH. Schutzvermerk nach DIN 34 beachten. Copyright reserved.

Für Form und Lage FOR SHAPE AND LOC.		Ⓜ ≡		Allgemeintoleranzen UNTOLERANCED DIMENSIONS			Pause COPY		Blatt SHEET		Typ Zeichn./DRAWING NO.		Index		
Für Winkel FOR ANGLE $\pm 2^\circ$				PROJECTION 		Abmasse und Nennmassbereiche Angaben in mm		Laengen LENGTH		Radien RADII		Original DIN		Maßstab SCALE	
				ALL DIMENSIONS ARE IN MILLIMETRES		0-6 $\pm 0.1$ >6-15 $\pm 0.15$ >15-30 $\pm 0.2$ >30-70 $\pm 0.3$ >70-120 $\pm 0.4$ >120-200 $\pm 0.8$		$\pm 0.2$ $\pm 0.3$ $\pm 0.5$ $\pm 10\%$		A4		5:1		0 10 20 30 mm	
c				g				CAD Medusa		Z		Schnappschalter			
b 29167		26.10.00 pfu		f				gez./DRAWN BY 26.10.00 pfu				<b>MARQUARDT</b> Marquardt GmbH, D-78604 Rietheim-Weilheim			
a 15638		18.01.84 Wa		e				gepr./CHECKED BY				Ersatz für/REPLACEMENT OF Z.gL.Nr.vom 17.08.82			
III 14611		17.08.82 que		d											
Ausg. ISSUE		Änderung REVISION		gez. DRAWN BY		Ausg. ISSUE		Änderung REVISION		gez. DRAWN BY					

## X-ON Electronics

Largest Supplier of Electrical and Electronic Components

*Click to view similar products for [Basic / Snap Action Switches](#) category:*

*Click to view products by [Marquardt](#) manufacturer:*

Other Similar products are found below :

[5SM901-S12](#) [5SM9-S12N195](#) [602EN532](#) [602EN535-RB](#) [602HE5-RB1](#) [604HE162](#) [604HE223-6B](#) [624HE17-RB](#) [6HM82](#) [6HM89](#) [6SE1](#)  
[6SX1-H58](#) [70500216](#) [70599106](#) [MBD5B1](#) [MBH2731](#) [73-316-0012](#) [EXD-AR20](#) [79211923](#) [79218589](#) [7AS12](#)  
[MIL30126AB6BBMD4A12XAU](#) [ML-1155](#) [ML-1376](#) [831010C3.0](#) [831090C2.EL](#) [83131904](#) [84212012](#) [8AS239](#) [8HM73-3](#) [8SX26-H33](#)  
[914CE1-6G](#) [PL-100](#) [11SM1077-H4](#) [11SM1077-H58](#) [11SM1-TN107](#) [11SM405](#) [11SM8423-H2](#) [11SX37-T](#) [11SX48-H58](#) [11SM2442-T](#)  
[11SM76-T](#) [11SM77-H58](#) [11SM77-T](#) [11SM863-T](#) [11SM866](#) [A7CN-1M-1-LEFT](#) [A831700C7.0](#) [121EN188-R](#) [1245.0120](#)