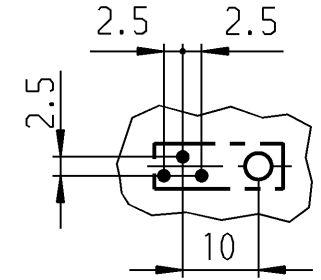
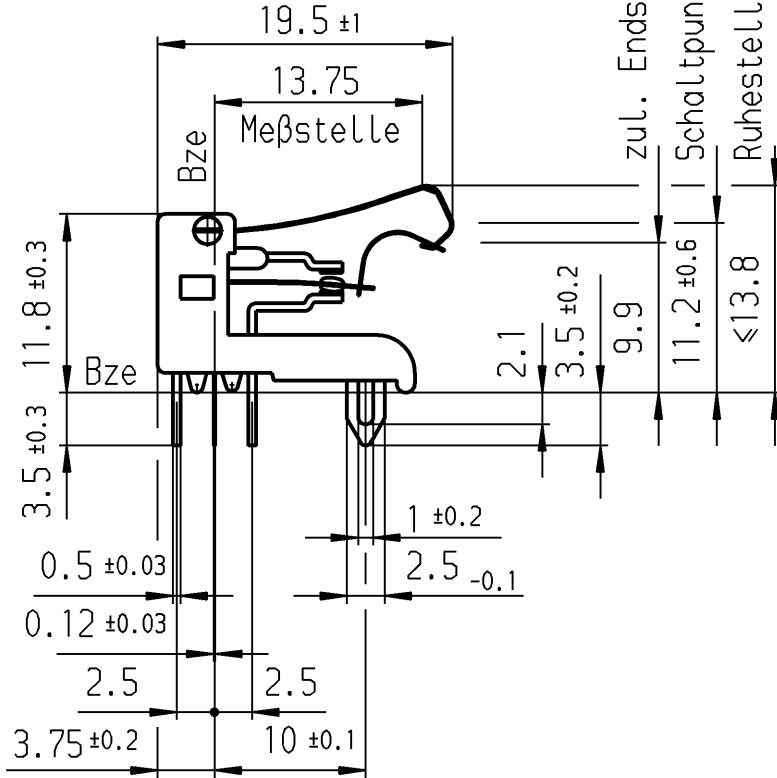
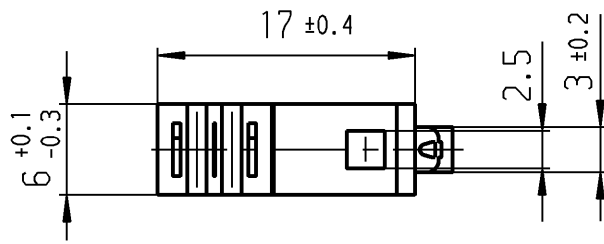
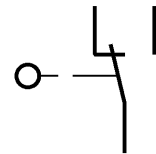
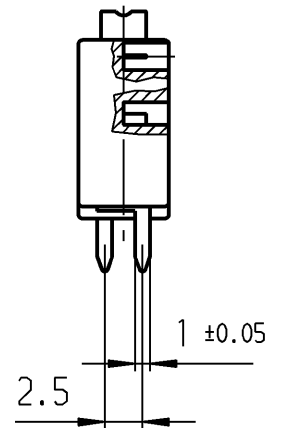


Empfohlenes Lochbild
Bestückungsseite
Toleranzen nach DIN IEC 326
Teil 3 sehr fein
1:1



- Anschlußloch $\phi 1.3^{+0.1}$
- Fixierloch $\phi 3.5^{+0.1}$



Aufschri ft

© 1010 μ
G01

Auf Verpackung
MARQUARDT
1010.6002 μ

G01 entspricht:
2(0.5)/250~50E3 T85



Wechsler 1-polig

Schalt-Betätigungs-kraft 0.45 bis 1.05 N
Differenzweg ≤ 0.9 mm
Kontakte vergoldet

Diese Unterlage ist geistiges Eigentum der Marquardt GmbH. Schutzvermerk nach DIN 34 beachten. Copyright reserved.

Für Form und Lage		Allgemeintoleranzen UNTOLERANCED DIMENSIONS		Pause COPY		Blatt SHEET		Typ K	Zeichn./DRAWING NO. 1010.6002	Index h
Für Winkel		Abmasse und Nennmassbereiche Angaben in mm		Laengen LENGTH		Original DIN				
± 2°		ALL DIMENSIONS ARE IN MILLIMETRES		Radien RADI		A4		Schnappschalter		
III		g 29167		± 0.1		0 10 20 30 mm				
Ausg. III		f 23487		± 0.15		gez./DRAWN BY 27.10.00 pfu		MARQUARDT Marquardt GmbH, D-78604 Rietheim-Weilheim		
Aenderung		e		± 0.2		gepr./CHECKED BY				
REVISION		d		± 0.3		Ersatz für/REPLACEMENT OF		Z.g.l.Nr.vom 09.09.82		
gez. DRAWN BY		Ausg. III		± 0.4		Z.g.l.Nr.vom 09.09.82				
Aenderung		f		± 0.5		Z.g.l.Nr.vom 09.09.82		Z.g.l.Nr.vom 09.09.82		
REVISION		g		± 10%		Z.g.l.Nr.vom 09.09.82				
gez. DRAWN BY		h		± 10%		Z.g.l.Nr.vom 09.09.82		Z.g.l.Nr.vom 09.09.82		
Aenderung		i		± 10%		Z.g.l.Nr.vom 09.09.82				
REVISION		j		± 10%		Z.g.l.Nr.vom 09.09.82		Z.g.l.Nr.vom 09.09.82		
gez. DRAWN BY		k		± 10%		Z.g.l.Nr.vom 09.09.82				
Aenderung		l		± 10%		Z.g.l.Nr.vom 09.09.82		Z.g.l.Nr.vom 09.09.82		
REVISION		m		± 10%		Z.g.l.Nr.vom 09.09.82				
gez. DRAWN BY		n		± 10%		Z.g.l.Nr.vom 09.09.82		Z.g.l.Nr.vom 09.09.82		
Aenderung		o		± 10%		Z.g.l.Nr.vom 09.09.82				
REVISION		p		± 10%		Z.g.l.Nr.vom 09.09.82		Z.g.l.Nr.vom 09.09.82		
gez. DRAWN BY		q		± 10%		Z.g.l.Nr.vom 09.09.82				
Aenderung		r		± 10%		Z.g.l.Nr.vom 09.09.82		Z.g.l.Nr.vom 09.09.82		
REVISION		s		± 10%		Z.g.l.Nr.vom 09.09.82				
gez. DRAWN BY		t		± 10%		Z.g.l.Nr.vom 09.09.82		Z.g.l.Nr.vom 09.09.82		
Aenderung		u		± 10%		Z.g.l.Nr.vom 09.09.82				
REVISION		v		± 10%		Z.g.l.Nr.vom 09.09.82		Z.g.l.Nr.vom 09.09.82		
gez. DRAWN BY		w		± 10%		Z.g.l.Nr.vom 09.09.82				
Aenderung		x		± 10%		Z.g.l.Nr.vom 09.09.82		Z.g.l.Nr.vom 09.09.82		
REVISION		y		± 10%		Z.g.l.Nr.vom 09.09.82				
gez. DRAWN BY		z		± 10%		Z.g.l.Nr.vom 09.09.82		Z.g.l.Nr.vom 09.09.82		
Aenderung		aa		± 10%		Z.g.l.Nr.vom 09.09.82				
REVISION		ab		± 10%		Z.g.l.Nr.vom 09.09.82		Z.g.l.Nr.vom 09.09.82		
gez. DRAWN BY		ac		± 10%		Z.g.l.Nr.vom 09.09.82				
Aenderung		ad		± 10%		Z.g.l.Nr.vom 09.09.82		Z.g.l.Nr.vom 09.09.82		
REVISION		ae		± 10%		Z.g.l.Nr.vom 09.09.82				
gez. DRAWN BY		af		± 10%		Z.g.l.Nr.vom 09.09.82		Z.g.l.Nr.vom 09.09.82		
Aenderung		ag		± 10%		Z.g.l.Nr.vom 09.09.82				
REVISION		ah		± 10%		Z.g.l.Nr.vom 09.09.82		Z.g.l.Nr.vom 09.09.82		
gez. DRAWN BY		ai		± 10%		Z.g.l.Nr.vom 09.09.82				
Aenderung		aj		± 10%		Z.g.l.Nr.vom 09.09.82		Z.g.l.Nr.vom 09.09.82		
REVISION		ak		± 10%		Z.g.l.Nr.vom 09.09.82				
gez. DRAWN BY		al		± 10%		Z.g.l.Nr.vom 09.09.82		Z.g.l.Nr.vom 09.09.82		
Aenderung		am		± 10%		Z.g.l.Nr.vom 09.09.82				
REVISION		an		± 10%		Z.g.l.Nr.vom 09.09.82		Z.g.l.Nr.vom 09.09.82		
gez. DRAWN BY		ao		± 10%		Z.g.l.Nr.vom 09.09.82				
Aenderung		ap		± 10%		Z.g.l.Nr.vom 09.09.82		Z.g.l.Nr.vom 09.09.82		
REVISION		aq		± 10%		Z.g.l.Nr.vom 09.09.82				
gez. DRAWN BY		ar		± 10%		Z.g.l.Nr.vom 09.09.82		Z.g.l.Nr.vom 09.09.82		
Aenderung		as		± 10%		Z.g.l.Nr.vom 09.09.82				
REVISION		at		± 10%		Z.g.l.Nr.vom 09.09.82		Z.g.l.Nr.vom 09.09.82		
gez. DRAWN BY		au		± 10%		Z.g.l.Nr.vom 09.09.82				
Aenderung		av		± 10%		Z.g.l.Nr.vom 09.09.82		Z.g.l.Nr.vom 09.09.82		
REVISION		aw		± 10%		Z.g.l.Nr.vom 09.09.82				
gez. DRAWN BY		ax		± 10%		Z.g.l.Nr.vom 09.09.82		Z.g.l.Nr.vom 09.09.82		
Aenderung		ay		± 10%		Z.g.l.Nr.vom 09.09.82				
REVISION		az		± 10%		Z.g.l.Nr.vom 09.09.82		Z.g.l.Nr.vom 09.09.82		
gez. DRAWN BY		ba		± 10%		Z.g.l.Nr.vom 09.09.82				
Aenderung		bb		± 10%		Z.g.l.Nr.vom 09.09.82		Z.g.l.Nr.vom 09.09.82		
REVISION		bc		± 10%		Z.g.l.Nr.vom 09.09.82				
gez. DRAWN BY		bd		± 10%		Z.g.l.Nr.vom 09.09.82		Z.g.l.Nr.vom 09.09.82		
Aenderung		be		± 10%		Z.g.l.Nr.vom 09.09.82				
REVISION		bf		± 10%		Z.g.l.Nr.vom 09.09.82		Z.g.l.Nr.vom 09.09.82		
gez. DRAWN BY		bg		± 10%		Z.g.l.Nr.vom 09.09.82				
Aenderung		bh		± 10%		Z.g.l.Nr.vom 09.09.82		Z.g.l.Nr.vom 09.09.82		
REVISION		bi		± 10%		Z.g.l.Nr.vom 09.09.82				
gez. DRAWN BY		bj		± 10%		Z.g.l.Nr.vom 09.09.82		Z.g.l.Nr.vom 09.09.82		
Aenderung		bk		± 10%		Z.g.l.Nr.vom 09.09.82				
REVISION		bl		± 10%		Z.g.l.Nr.vom 09.09.82		Z.g.l.Nr.vom 09.09.82		
gez. DRAWN BY		bm		± 10%		Z.g.l.Nr.vom 09.09.82				
Aenderung		bn		± 10%		Z.g.l.Nr.vom 09.09.82		Z.g.l.Nr.vom 09.09.82		
REVISION		bo		± 10%		Z.g.l.Nr.vom 09.09.82				
gez. DRAWN BY		bp		± 10%		Z.g.l.Nr.vom 09.09.82		Z.g.l.Nr.vom 09.09.82		
Aenderung		bq		± 10%		Z.g.l.Nr.vom 09.09.82				
REVISION		br		± 10%		Z.g.l.Nr.vom 09.09.82		Z.g.l.Nr.vom 09.09.82		
gez. DRAWN BY		bs		± 10%		Z.g.l.Nr.vom 09.09.82				
Aenderung		bt		± 10%		Z.g.l.Nr.vom 09.09.82		Z.g.l.Nr.vom 09.09.82		
REVISION		bu		± 10%		Z.g.l.Nr.vom 09.09.82				
gez. DRAWN BY		bv		± 10%		Z.g.l.Nr.vom 09.09.82		Z.g.l.Nr.vom 09.09.82		
Aenderung		bw		± 10%		Z.g.l.Nr.vom 09.09.82				
REVISION		bx		± 10%		Z.g.l.Nr.vom 09.09.82		Z.g.l.Nr.vom 09.09.82		
gez. DRAWN BY		by		± 10%		Z.g.l.Nr.vom 09.09.82				
Aenderung		bz		± 10%		Z.g.l.Nr.vom 09.09.82		Z.g.l.Nr.vom 09.09.82		
REVISION		ca		± 10%		Z.g.l.Nr.vom 09.09.82				
gez. DRAWN BY		cb		± 10%		Z.g.l.Nr.vom 09.09.82		Z.g.l.Nr.vom 09.09.82		
Aenderung		cc		± 10%		Z.g.l.Nr.vom 09.09.82				
REVISION		cd		± 10%		Z.g.l.Nr.vom 09.09.82		Z.g.l.Nr.vom 09.09.82		
gez. DRAWN BY		ce		± 10%		Z.g.l.Nr.vom 09.09.82				
Aenderung		cf		± 10%		Z.g.l.Nr.vom 09.09.82		Z.g.l.Nr.vom 09.09.82		
REVISION		cg		± 10%		Z.g.l.Nr.vom 09.09.82				
gez. DRAWN BY		ch		± 10%		Z.g.l.Nr.vom 09.09.82		Z.g.l.Nr.vom 09.09.82		
Aenderung		ci		± 10%		Z.g.l.Nr.vom 09.09.82				
REVISION		cj		± 10%		Z.g.l.Nr.vom 09.09.82		Z.g.l.Nr.vom 09.09.82		
gez. DRAWN BY		ck		± 10%		Z.g.l.Nr.vom 09.09.82				
Aenderung		cl		± 10%		Z.g.l.Nr.vom 09.09.82		Z.g.l.Nr.vom 09.09.82		
REVISION		cm		± 10%		Z.g.l.Nr.vom 09.09.82				
gez. DRAWN BY		cn		± 10%		Z.g.l.Nr.vom 09.09.82		Z.g.l.Nr.vom 09.09.82		
Aenderung		co		± 10%		Z.g.l.Nr.vom 09.09.82				
REVISION		cp		± 10%		Z.g.l.Nr.vom 09.09.82		Z.g.l.Nr.vom 09.09.82		
gez. DRAWN BY		cq		± 10%		Z.g.l.Nr.vom 09.09.82				
Aenderung		cr		± 10%		Z.g.l.Nr.vom 09.09.82		Z.g.l.Nr.vom 09.09.82		
REVISION		cs		± 10%		Z.g.l.Nr.vom 09.09.82				
gez. DRAWN BY		ct		± 10%		Z.g.l.Nr.vom 09.09.82		Z.g.l.Nr.vom 09.09.82		
Aenderung		cu		± 10%		Z.g.l.Nr.vom 09.09.82				
REVISION		cv		± 10%		Z.g.l.Nr.vom 09.09.82		Z.g.l.Nr.vom 09.09.82		
gez. DRAWN BY		cw		± 10%		Z.g.l.Nr.vom 09.09.82				
Aenderung		cx		± 10%		Z.g.l.Nr.vom 09.09.82		Z.g.l.Nr.vom 09.09.82		
REVISION		cy		± 10%		Z.g.l.Nr.vom 09.09.82				
gez. DRAWN BY		cz		± 10%		Z.g.l.Nr.vom 09.09.82		Z.g.l.Nr.vom 09.09.82		
Aenderung		da		± 10%		Z.g.l.Nr.vom 09.09.82				
REVISION		db		± 10%		Z.g.l.Nr.vom 09.09.82		Z.g.l.Nr.vom 09.09.82		
gez. DRAWN BY		dc		± 10%		Z.g.l.Nr.vom 09.09.82				
Aenderung		dd		± 10%		Z.g.l.Nr.vom 09.09.82		Z.g.l.Nr.vom 09.09.82		
REVISION		de		± 10%		Z.g.l.Nr.vom 09.09.82				
gez. DRAWN BY		df		± 10%		Z.g.l.Nr.vom 09.09.82		Z.g.l.Nr.vom 09.09.82		
Aenderung		dg		± 10%		Z.g.l.Nr.vom 09.09.82				
REVISION		dh		± 10%		Z.g.l.Nr.vom 09.09.82		Z.g.l.Nr.vom 09.09.82		

X-ON Electronics

Largest Supplier of Electrical and Electronic Components

Click to view similar products for [Basic / Snap Action Switches](#) category:

Click to view products by [Marquardt](#) manufacturer:

Other Similar products are found below :

[5SM901-S12](#) [5SM9-S12N195](#) [602EN532](#) [602EN535-RB](#) [602HE5-RB1](#) [604HE162](#) [604HE223-6B](#) [624HE17-RB](#) [6HM82](#) [6HM89](#) [6SE1](#)
[6SX1-H58](#) [70500216](#) [70599106](#) [MBD5B1](#) [MBH2731](#) [73-316-0012](#) [EXD-AR20](#) [79211923](#) [79218589](#) [7AS12](#)
[MIL30126AB6BBMD4A12XAU](#) [ML-1155](#) [ML-1376](#) [831010C3.0](#) [831090C2.EL](#) [83131904](#) [84212012](#) [8AS239](#) [8HM73-3](#) [8SX26-H33](#)
[914CE1-6G](#) [PL-100](#) [11SM1077-H4](#) [11SM1077-H58](#) [11SM1-TN107](#) [11SM405](#) [11SM8423-H2](#) [11SX37-T](#) [11SX48-H58](#) [11SM2442-T](#)
[11SM76-T](#) [11SM77-H58](#) [11SM77-T](#) [11SM863-T](#) [11SM866](#) [A7CN-1M-1-LEFT](#) [A831700C7.0](#) [121EN188-R](#) [1245.0120](#)