

Empfohlener Ausschnitt für Rastbefestigung
(Grat gegenüber Bestückungsseite)
recommended cut-out for snap-in fixing
(edge opposite to snap-in direction)

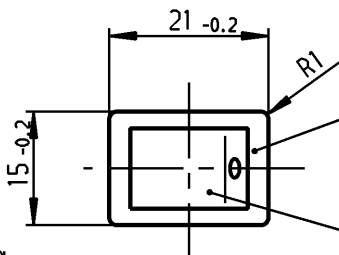
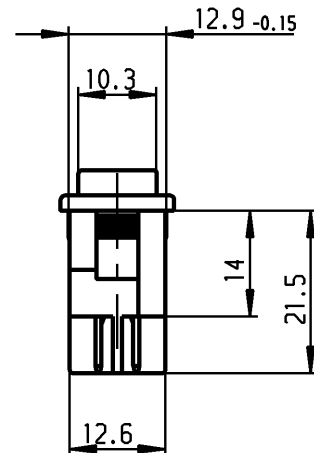
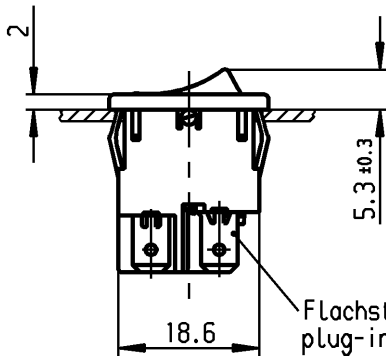
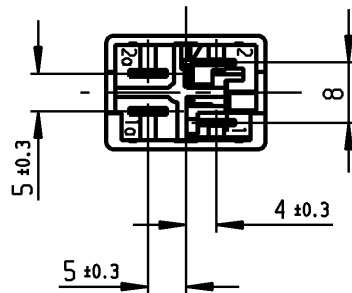
Wanddicke
wall thickness
0.75 to / bis 1.25
1.25 to / bis 2
2 to / bis 3

Ausschnittlänge
Length of cut-out
19.2 -0.1
19.4 -0.1
19.8 -0.1

Ausschnittbreite
width of cut-out
12.9 +0.1
12.9 +0.1
12.9 +0.1

VERTRAULICH-CONFIDENTIAL

© Alle Rechte bei Marquardt, auch fuer den Fall von Schutzrechtsanmeldungen. Jede Verfuegungsbefugnis, wie Kopier- und Weitergaberecht, bei uns.
© This document is the exclusive property of Marquardt. Without our consent, it may not be reproduced or given to third parties.



Marking
Aufschrift



1855.

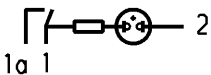
4(1)/250~ T85/55



4A 250V AC

1/10 HP

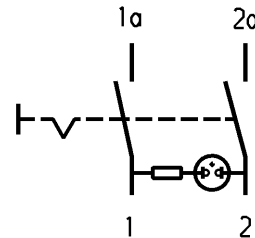
R69



Herstellort/-jahr/-monat nach
code of manufacture
place/year/month acc. to:
DIN EN 60062

schwarz
black

Wippe rot transp.
Zeichen weiß
rocker red transp.
symbol white



Ausschalter 2polig

Glimmlampe mit R_V für 230V~

Für Geräte der Klasse II geeignet

DPST

neon lamp with R_V for 230V AC

suitable for appliances of class II

Allgemeintoleranzen/UNTOLERANCED DIMENSIONS

Für Längen und Radien FOR LENGTHS AND RADII.	Abmaße in mm für Nennmaßbereich in mm ALL DIMENSIONS ARE IN MILLIMETRES		
	bis/UP TO	über/OVER	über/OVER
	6	6 bis/UP TO 30	30
±	0.2	0.4	.

PROJECTION



Pause COPY

Blatt SHEET

Original DIN

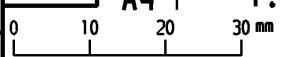
Maßstab SCALE

1:1

Zeichn./DRAWING NO.

K

1855.1102



Geraeteschalter
Appliance Switch

gez./DRAWN BY 29.06.93 Mut
gepr./CHECKED BY Lr

Ersatz für/REPLACEMENT OF
Zeichng. gl. Nr. vom 17.05.77

MARQUARDT
Marquardt, D-78604 Riethem-Weilheim

Schutzmerk nach DIN 34 beachten
COPYRIGHT RESERVED

Ausg. ISSUE	Anderung REVISION	gez. DRAWN BY	Ausg. ISSUE	Anderung REVISION	gez. DRAWN BY
f	26582	04.11.98	BB	L	
e	23374	22.05.95	Mut	k	
d	22297	29.06.93	Mut	i	66876
c	12225	07.11.78	GL	h	63303
				g	27320
					02.02.00
					mf

X-ON Electronics

Largest Supplier of Electrical and Electronic Components

Click to view similar products for [Rocker Switches](#) category:

Click to view products by [Marquardt](#) manufacturer:

Other Similar products are found below :

[LTILA6E-1S-WH-RC-FN12VXCR1](#) [6-1571986-9](#) [8007K26N324V52](#) [8055K23Z7V](#) [8055K32Z7V](#) [8055K52Z7V](#) [8138K20E6M50](#) [84206L](#)
[84312LX](#) [PREDD5-07F-BB0GW](#) [999-16716-002](#) [999-16716-003](#) [999-16716-004](#) [A101J1V3Q004](#) [A101J2ZQ004](#) [A101J4ZQ004](#)
[A101J51CB0004](#) [A103J1ZQ004](#) [A201J1AQ004](#) [A201J3ZB004](#) [A201J50ZQ004](#) [A203J51ZQ0004](#) [A435S1YZQ](#) [H8500XBBBBL-A](#)
[H8653VBBG2577W](#) [HB130CHNWWNAAC](#) [R13112ABB-602W](#) [1251.0303](#) [AE205J60V3B004](#) [1352.0107](#) [1571099-3](#) [1571987-4](#)
[1571987-5](#) [1571989-7](#) [1571988-5](#) [B123J77V7B2](#) [B226J50W4Q22P](#) [B433J37ZQ22M](#) [160212E](#) [1634200-7](#) [1801.1164](#) [1839.1502](#) [PANEL-](#)
[PLUG-VHP-BLACK](#) [PANEL-PLUG-VHP-WT](#) [K1ABBSCADN](#) [KG312A2DXD246X](#) [250011E714](#) [2600HM11E](#) [2600R21E](#) [260413E](#)