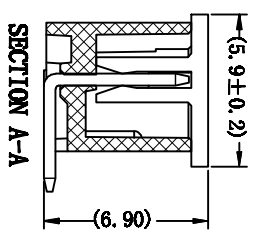
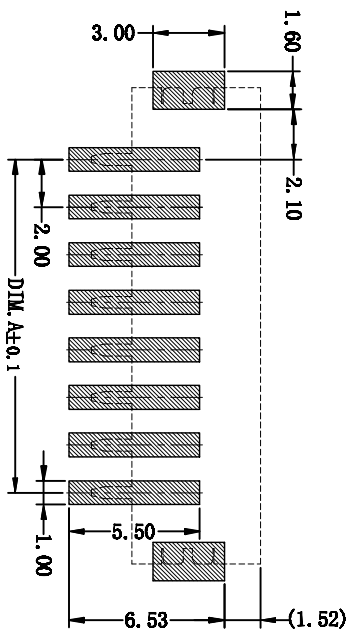
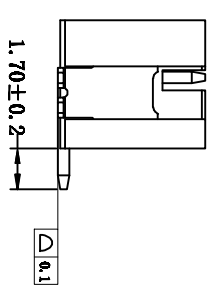
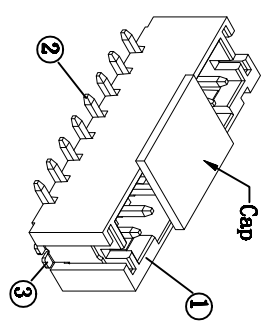
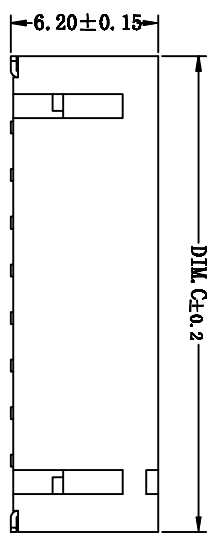
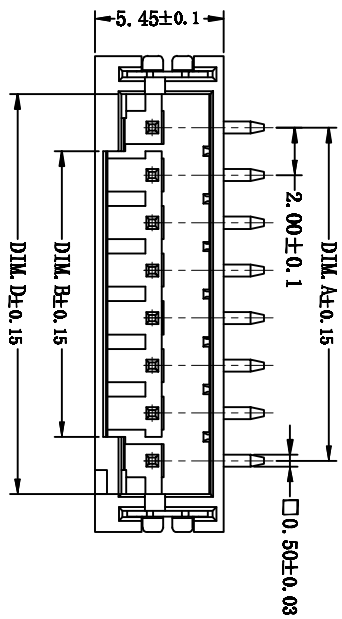


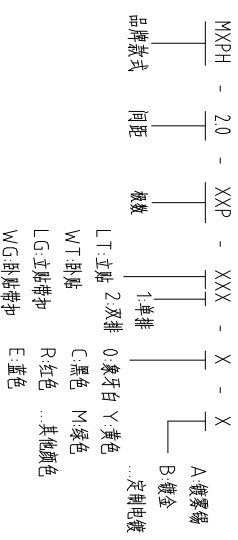
注：本板为禁止运输、复制、编辑文件，以及用其内容进行复制



Circuits	Dimensions (mm)			
	A	B	C	D
02	2.00	1.00	8.00	4.80
03	4.00	2.00	10.00	6.80
04	6.00	4.00	12.00	8.80
05	8.00	6.00	14.00	10.80
06	10.00	8.00	16.00	12.80
07	12.00	10.00	18.00	14.80
08	14.00	12.00	20.00	16.80
09	16.00	14.00	22.00	18.80
10	18.00	16.00	24.00	20.80
11	20.00	18.00	26.00	22.80
12	22.00	20.00	28.00	24.80
13	24.00	22.00	30.00	26.80
...
20	38.00	36.00	44.00	40.80

- 技术要求:**
- 1、塑件材料: LCP (UL-94V-0)
 - 2、接插件: 黄铜镀锡
 - 3、接插电阻: $\leq 10m\Omega$
 - 4、绝缘电阻: $\geq 1000M\Omega$
 - 5、额定电压: 250V AC DC
 - 6、额定电流: 2.0A AC DC
 - 7、耐压: 能承受1000V AC/Minute
 - 8、工作温度: $-25^{\circ}\sim +105^{\circ}$
 - 9、可焊性试验: 波峰面积 $\geq 95\%$ 温度 260°C , 时间 2.5 ± 0.5 秒
 - 10、熔和焊等六大有害物质含量要符合环保要求

How to order



SUGGESTED PCB LAYOUT (COMPONENT SIDE)

GENERAL TOLERANCES

0.X	± 0.25	X.°	$\pm 3^{\circ}$
0.XX	± 0.12		
0.XXX	± 0.05	X.X°	$\pm 0.5^{\circ}$

序号	名称	材料	数量	备注
1	插座	LCP(UL94V-0)	1	无
2	接插件	黄铜镀锡	1	电性能: 符合IPC-9492A, 2.0A AC/DC
3	耐摩擦盖	黄铜镀锡	1	电性能: 符合IPC-9492A, 2.0A AC/DC

ITEM	NAME OF PART	NO. OF PART	Q'TY	MATERIAL	NOTE
DWG	CHK	DATE	23.08.10		
APP	DATE				
NAME	MXP H-2.0-XXP-LT1				

MAXU CIXI MAXU ELECTRONICS CO.,LTD
 慈溪市迈旭电子有限公司

X-ON Electronics

Largest Supplier of Electrical and Electronic Components

Click to view similar products for [Headers & Wire Housings](#) category:

Click to view products by [MAX](#) manufacturer:

Other Similar products are found below :

[57102-F02-18ULF](#) [58102-G61-06LF](#) [582553-1](#) [009176003701906](#) [01.001.5753.1](#) [0050291907](#) [02.125.8002.8](#) [609-3404](#) [61062-3](#)
[CSU011177004](#) [622-0430](#) [622-3653LF](#) [63453-116](#) [636-1030](#) [636-1427](#) [636-3427](#) [636-4007](#) [641938-9](#) [644827-2](#) [65495-038](#) [65692-001LF](#)
[65781-018](#) [65781-047](#) [65817-010LF](#) [65817-015LF](#) [66207-023LF](#) [67095-007LF](#) [67601157](#) [68631-112](#) [68645-018](#) [699319-000](#)
[M90C108951C](#) [70.362.1628.0](#) [70-4210](#) [70-4226B](#) [70-4853B](#) [707-5028](#) [71.350.2428.0](#) [71961-016LF](#) [733-134](#) [733-162](#) [754199-000](#) [760-](#)
[3052](#) [80.063.4001.1](#) [800-90-001-10-001000](#) [800-90-010-10-002000](#) [801-43-002-10-013000](#) [801-43-006-10-002000](#) [803-41-018-10-001000](#)
[803-43-024-10-001000](#)