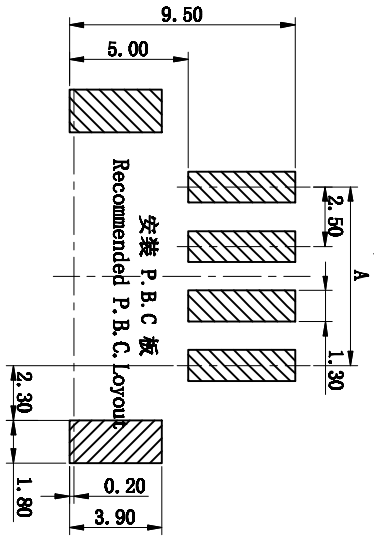
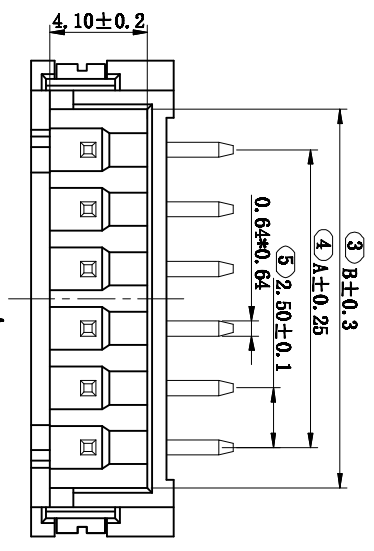
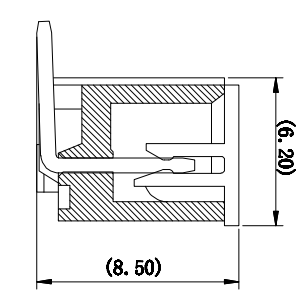
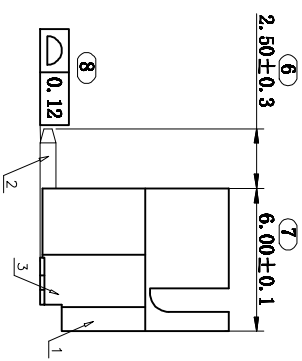
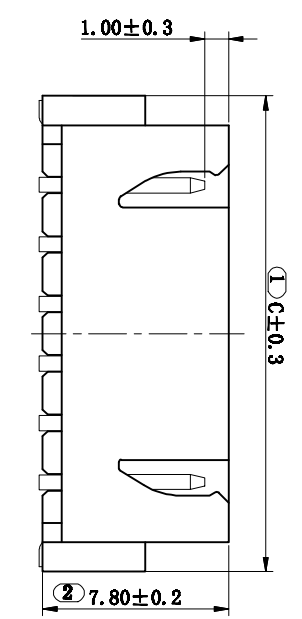


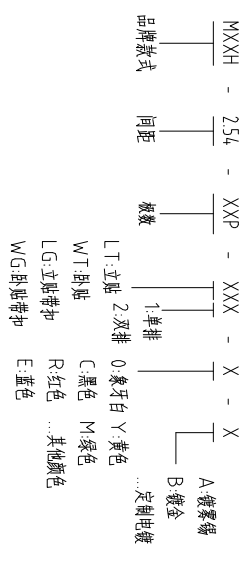
注: 本图仅供参考, 如有疑问, 请及时与本公司联系。



REV	ECN NO.	CONTENT	CHK	DATE
1		孔位 A B C		
2		2.5 5.9 10.0		
3		5.0 8.4 12.5		
4		7.5 10.9 15.0		
5		10.0 13.4 17.5		
6		12.5 15.9 20.0		
7		15.0 18.4 22.5		
8		17.5 20.9 25.0		
9		20.0 23.4 27.5		
10		22.5 25.9 30.0		
11		25.0 28.4 32.5		
12		27.5 30.9 35.0		
13		30.0 33.4 37.5		
14		32.5 35.9 40.0		
15		35.0 38.4 42.5		
16		37.5 40.9 45.0		

- 技术指标:
- 1、塑件表面应光洁、无毛刺、明显收缩、缺陷、裂纹等现象;
 - 2、温度范围: $-25^{\circ}\text{C} \sim +85^{\circ}\text{C}$;
 - 3、额定电流: 3A AMPS (24#);
 - 4、额定电压: 250V, AC, DC (等效);
 - 5、接触电阻: $\leq 0.03\Omega$;
 - 6、绝缘电阻: $\geq 1000M\Omega$;
 - 7、耐压: 1000V, AC/minute.

How to order



GENERAL TOLERANCES

0.X	± 0.25	X.°	$\pm 3^{\circ}$
0.XX	± 0.12		
0.XXX	± 0.05	X.X°	$\pm 0.5^{\circ}$

序号	名称	材料	数量	附注
1	翻模	LCP (UL94V-0)	1	
2	翻模		n*1	
3	翻模		n*1	

ITEM	NAME OF PART	NO. OF PART	Q-TY	MATERIAL	NOTE
DWG	CHK	DATE	UNITS	SHEET/OF	1/1
APP	DATE	SCALE	MM	A4	
NAME: MXXH-254-XXP-LT1					

MAXXU 慈溪市迈旭电子有限公司

X-ON Electronics

Largest Supplier of Electrical and Electronic Components

Click to view similar products for [Headers & Wire Housings](#) category:

Click to view products by [MAX](#) manufacturer:

Other Similar products are found below :

[57102-F02-18ULF](#) [58102-G61-06LF](#) [582553-1](#) [009176003701906](#) [01.001.5753.1](#) [0050291907](#) [02.125.8002.8](#) [609-3404](#) [61062-3](#)
[CSU011177004](#) [622-0430](#) [622-3653LF](#) [63453-116](#) [636-1030](#) [636-1427](#) [636-3427](#) [636-4007](#) [641938-9](#) [644827-2](#) [65495-038](#) [65692-001LF](#)
[65781-018](#) [65781-047](#) [65817-010LF](#) [65817-015LF](#) [66207-023LF](#) [67095-007LF](#) [67601157](#) [68631-112](#) [68645-018](#) [699319-000](#)
[M90C108951C](#) [70.362.1628.0](#) [70-4210](#) [70-4226B](#) [70-4853B](#) [707-5028](#) [71.350.2428.0](#) [71961-016LF](#) [733-134](#) [733-162](#) [754199-000](#) [760-](#)
[3052](#) [80.063.4001.1](#) [800-90-001-10-001000](#) [800-90-010-10-002000](#) [801-43-002-10-013000](#) [801-43-006-10-002000](#) [803-41-018-10-001000](#)
[803-43-024-10-001000](#)