



东莞市祥如电子有限公司

样品承认书

客户名称:

品名规格:

XR0850-Series

客户品名:

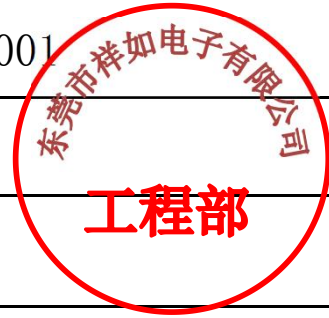
送样日期:

承认书编号:

S220425-001

样品数量:

/



客户确认

| APPROVED | CHECKED | DESIGNED |
|----------|---------|----------|
| | | |

备注/说明:

- 1、在使用产品前，用户须确认本产品是否符合您的设计要求，我司仅保证本产品符合此份承认书的规格；
- 2、承认书内的数据修改必须经过双方协商并认可，否则视作无效；
- 3、客户下单前需回签本承认书，如若未回签下单，视作以本份承认书为准；
- 4、本产品设计目前只适用于消费电子产品应用，如有使用在其他非消费电子场合，请提前告知我司。



东莞市祥如电子有限公司

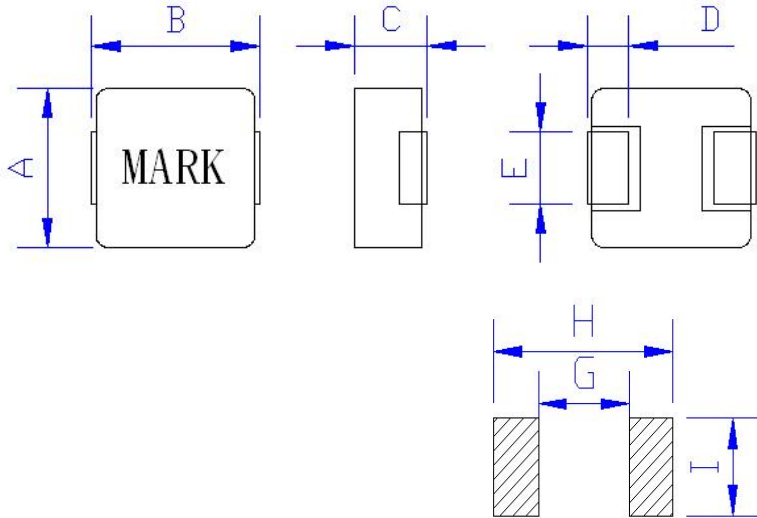
| | | | | | |
|-----------------------|--|---------------|---------------|------------|-----------|
| 产品名称 DESCRIPTION | 一体成型贴片电感 SMD MOLDING POWER INDUCTOR | 版本 REV No. | A/0 | 日期 DATE | 2022-4-25 |
| 产品型号 ORDERING CODE | XR0850-Series | 等级 GRADE | 普通 GENERAL | 页码 PAGE | 1 OF 6 |

| 序号 | 变更内容说明 | 日期 | 版本 | 备注 |
|----|--------|-----------|-----|----|
| 1 | 新制定 | 2022-4-25 | A/0 | |
| 2 | | | | |
| 3 | | | | |
| 4 | | | | |
| 5 | | | | |
| 6 | | | | |
| 7 | | | | |
| 8 | | | | |
| 9 | | | | |
| 10 | | | | |
| 11 | | | | |
| 12 | | | | |
| 13 | | | | |
| 14 | | | | |
| 15 | | | | |
| 16 | | | | |
| 17 | | | | |
| 18 | | | | |

| | | |
|--------------|-------------|----------------|
| 设计 DESIGN | 审核 CHECK | 核准 APPROVED |
| 吴梦 | 黄永盛 | 廖文磊 |

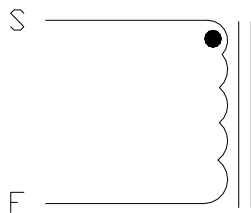
| | | | | | |
|-----------------------|--|---------------|---------------|------------|-----------|
| 产品名称 DESCRIPTION | 一体成型贴片电感 SMD MOLDING POWER INDUCTOR | 版本 REV No. | A/0 | 日期 DATE | 2022-4-25 |
| 产品型号 ORDERING CODE | XR0850-Series | 等级 GRADE | 普通 GENERAL | 页码 PAGE | 2 OF 6 |

外形尺寸及推荐焊盘 External Dimensions & PCB Pattern :



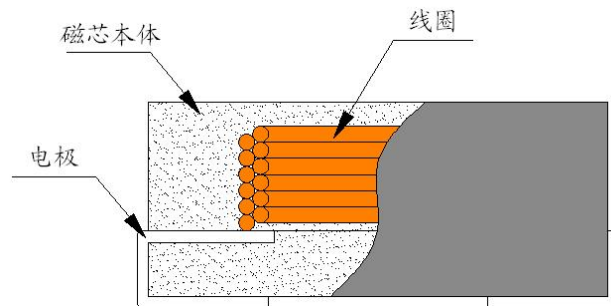
| | |
|----|-----------|
| A: | 8.0 ± 0.3 |
| B: | 8.5 ± 0.5 |
| C: | 5.0 Max. |
| D: | 1.8 ± 0.3 |
| E: | 3.0 ± 0.3 |
| G: | 4.5 Ref. |
| H: | 9.0 Ref. |
| I: | 3.5 Ref. |

原理图 Schematic Diagram:



"●" START FOR STAND

内部结构 Internal Structure



物料清单 Material List :

| NO | ITEM | MATERIAL | SUPPLIER OF THE MATERIAL |
|----|--------|----------|--------------------------|
| 1 | CORE | 合金粉 | DH |
| 2 | COPPER | 聚酯亚胺漆包线 | TOTOKU |
| 3 | BLAK | 银白色料片 | ZS |
| 4 | INK | 黑色油墨 | YMS |

| | | | | | |
|-----------------------|--|---------------|---------------|------------|-----------|
| 产品名称 DESCRIPTION | 一体成型贴片电感 SMD MOLDING POWER INDUCTOR | 版本 REV No. | A/0 | 日期 DATE | 2022-4-25 |
| 产品型号 ORDERING CODE | XR0850-Series | 等级 GRADE | 普通 GENERAL | 页码 PAGE | 3 OF 6 |

电气特性 Electrical Characteristic:

*测试条件: 所有测试均在室温 $25 \pm 2^\circ\text{C}$ 环境中进行, 电感值测试在 100kHz/1V 进行;

*额定电流: 是指在室温 25°C 环境下温度上升约 40°C 时的电流值。

*饱和电流: 瞬间加载电流后电感值下降约为初始电感值 30% 的电流值。

*工作温度范围: $-45^\circ\text{C} \sim +125^\circ\text{C}$ 。

*在极端使用环境, 产品能承受的最高温度 (含使用过程中的温升) 不超过 125°C , 电路设计、元件放置、PCB 尺寸和厚度、散热装置及工作频率均会影响产品温度, 请用户在实际应用中验证产品实际温度。

*下列参数为我司常规产品特性, 如果不能满足您的需求, 请与我们联系。

特性参数 Characteristic Data:

| 产品料号 Part NO. | L0 (μH) | 直流电阻 | | 额定电流 | 饱和电流 |
|------------------|----------------------|--------------------------|------|----------------------|----------------------|
| | @100kHz/1.0V | DCR ($\text{m}\Omega$) | | I _{rms} (A) | I _{sat} (A) |
| | $\pm 20\%$ | Typ. | Max. | Typ. | Typ. |
| XR0850-2R2M | 2.2 | 8.2 | 12 | 10 | 16 |
| XR0850-3R3M | 3.3 | 11 | 15 | 9 | 13 |
| XR0850-4R7M | 4.7 | 15 | 20 | 8 | 12 |
| XR0850-100M | 10 | 35 | 45 | 5.5 | 8 |
| XR0850-150M | 15 | 47 | 56.5 | 5 | 7 |
| XR0850-220M | 22 | 78 | 88 | 4 | 5.5 |
| XR0850-330M | 33 | 120 | 140 | 3 | 5 |
| XR0850-470M | 47 | 177 | 195 | 2 | 3.5 |
| XR0850-680M | 68 | 235 | 265 | 2 | 3 |
| XR0850-101M | 100 | 272 | 326 | 1.5 | 2.5 |

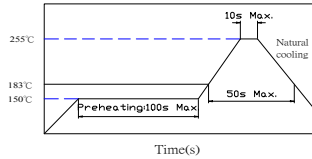
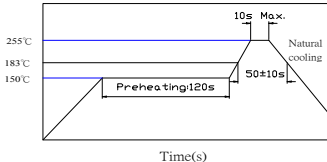
| | | | | | |
|-----------------------|--|---------------|---------------|------------|-----------|
| 产品名称 DESCRIPTION | 一体成型贴片电感 SMD MOLDING POWER INDUCTOR | 版本 REV No. | A/0 | 日期 DATE | 2022-4-25 |
| 产品型号 ORDERING CODE | XR0850-Series | 等级 GRADE | 普通 GENERAL | 页码 PAGE | 4 OF 6 |

| 测试项目 TEST ITEMS | 规格要求 SPECIFICATIONS | 测试条件/测试方法 TEST CONDITIONS / TEST METHODS |
|--------------------|------------------------|---|
|--------------------|------------------------|---|

电气特性测试 ELECTRICAL PERFORMANCE TEST

| | | |
|-------------------------------|--|---|
| 电感量 (L) | 参照特性参数表 REFER TO STANDARD ELECTRICAL CHARACTERISTIC LIST. | MICROTEST6377 |
| 直流电阻 (DCR) | | TH2511 |
| 额定电流 (IDC) | | 加载电流后, 电感量下降不超过30%, 或温升不超过40°C APPLIED THE CURRENT TO COILS THE INDUCTANCE CHANGE SHOULD BE LESS THAN 30% TO INITIAL VALUE AND TEMPERATURE RISE SHOULD NOT BE 40 |
| 温升测试 TEMPERATURE RISE TEST | 温升不超过40°C | 加载额定电流, 保持4小时 APPLIED THE ALLOWED DC CURRENT FOR 4 HOURS. |
| 过载测试 OVER LOAD TEST | 没有明显的电气损坏 NO EVIDENCE OF ELECTRICAL DAMAGE | 加载1.5倍额定电流, 保持5分钟 APPLIED 1.5 TIMES OF RATED ALLOWED DC CURRENT TO INDUCTORS FOR A PERIOD OF 5 MINUTES. |

机械特性测试 MECHANICAL PERFORMANCE TEST

| | | |
|-------------------------------|--|--|
| 耐焊性 SOLDER HEAT RESISTANCE | 电感器无外观和电气特性损伤 INDUCTORS SHOULD HAVE NO EVIDENCE OF ELECTRICAL AND MECHANICAL DAMAGE | <p>预热: 150°C 100s Max.</p> <p>焊锡温度 SOLDER TEMPERATURE: 255±5°C</p> <p>DIP TIME: 10s Max.</p>  |
| 振动测试 VIBRATION TEST | 电感量变化不超过10% INDUCTANCE SHOULD NOT CHANGE MORE THAN ±10% | <p>振幅: 1.5 mm</p> <p>频率: 10-55-10HZ / 1 MIN</p> <p>方向: X, Y, Z</p> <p>时间: 2 HRS/X, Y, Z</p> |
| 冲击测试 SHOCK TEST | | 待测品从距离地面1米高自由跌落至3厘米后的木板上, 10次 INDUCTORS SHOULD BE DROPPED 10 TIMES FROM A HEIGHT OF 1m ONTO 3cm WOODEN BOARD. |
| 可焊性测试 SOLDERABILITY TEST | 超过90%的电极被锡覆盖 MORE THAN 90% OF TERMINAL ELECTRODE SHOULD BE COVERED WITH SOLDER. | <p>预热: 150°C 120s</p> <p>焊接温度: 255±5°C</p> <p>时间: 10s Max.</p>  |



东莞市祥如电子有限公司

| | | | | | |
|-----------------------|--|---------------|---------------|------------|-----------|
| 产品名称 DESCRIPTION | 一体成型贴片电感 SMD MOLDING POWER INDUCTOR | 版本 REV No. | A/0 | 日期 DATE | 2022-4-25 |
| 产品型号 ORDERING CODE | XR0850-Series | 等级 GRADE | 普通 GENERAL | 页码 PAGE | 5 OF 6 |

环境测试CLIMATIC TEST

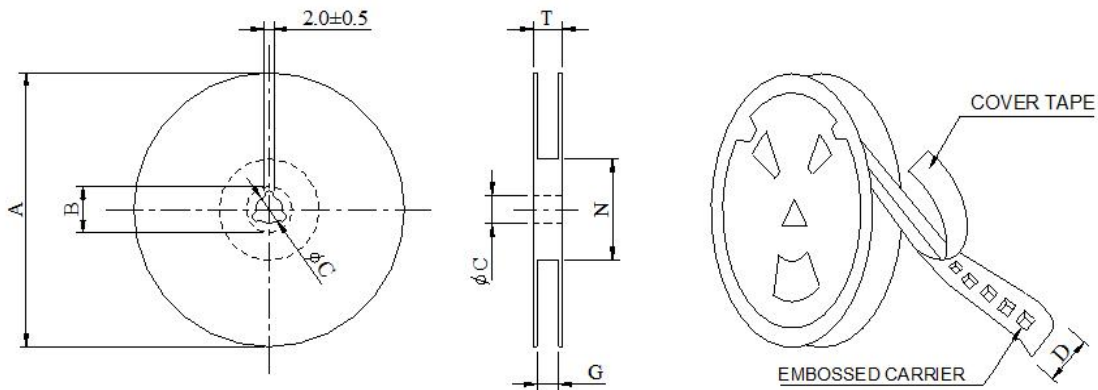
| 测试项目 TEST ITEMS | 规格要求 SPECIFICATIONS | 测试条件/方法 TEST CONDITIONS / TEST METHODS |
|---------------------------------------|---|--|
| 温度特性 TEMPERATURE CHARACTERISTIC | 无外观破损 APPEARANCE:NO DAMAGE 电感量变化不超过10% INDUCTANCE:WITHIN $\pm 10\%$ OF INITIAL VALUE. | -45°C ~ +125°C |
| 湿度测试 HUMIDITY TEST | | 60°C $\pm 2^\circ\text{C}$ / 96 ± 2 小时 R. H:90-95%RH |
| 低温储存 LOW TEMPERATURE STORAGE | | -45°C $\pm 2^\circ\text{C}$ / 24小时 室温静置1小时后测试 Test at room temperature for 1 hour |
| 冷热冲击测试 THERMAL SHOCK TEST | | -45 $\pm 2^\circ\text{C}$ 30分钟, +85 $\pm 2^\circ\text{C}$ 30分钟 100次循环 静置2小时后测试 Test at room temperature for 1 hour |
| 高温储存 HIGH TEMPERATURE STORAGE | | 85°C $\pm 2^\circ\text{C}$ / 24小时 室温静置1小时后测试 Test at room temperature for 1 hour |

注意事项Points For Attention

- 1、产品安装最佳保质期限：出厂日起180天内；
- 2、取出使用后剩余未用产品，务必使用封口胶带密封，避免焊盘氧化影响焊接；
- 3、任何水渍、汗渍或粉尘等与焊盘接触均会影响焊锡性，切勿裸手直接接触产品焊盘，避免影响焊接；
- 4、本产品会因工作条件变化而变化，当您需要在其他应用中使用本产品时，请重新测试；
- 5、超限的电压、电流或温度均会对产品造成不可逆的损伤，可能造成产品功能衰减甚至失效；
- 6、本产品不适用于潮湿、阴暗及强腐蚀性环境。

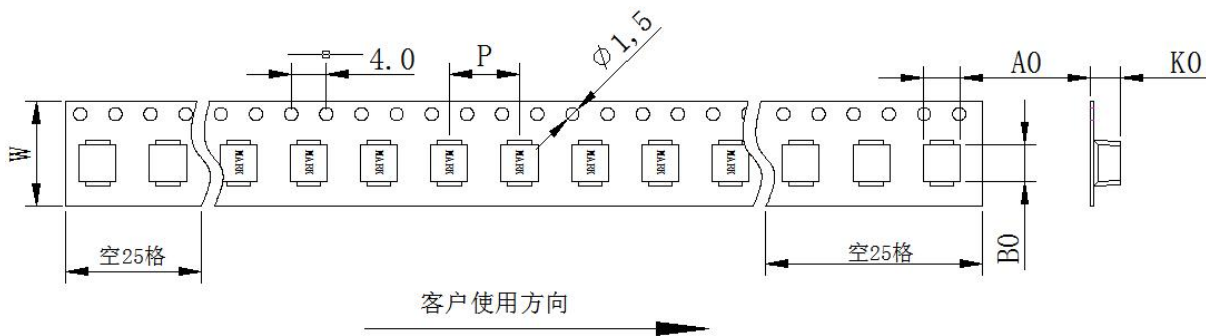
| | | | | | |
|-----------------------|--|---------------|---------------|------------|-----------|
| 产品名称 DESCRIPTION | 一体成型贴片电感 SMD MOLDING POWER INDUCTOR | 版本 REV No. | A/0 | 日期 DATE | 2022-4-25 |
| 产品型号 ORDERING CODE | XR0850-Series | 等级 GRADE | 普通 GENERAL | 页码 PAGE | 6 OF 6 |

包装方式PACKAGE TYPE :



*CARRIER TAPE WIDTH: D

上带剥离力要求: 20~140g



| 规格 | 尺寸 (mm) | | | | | | | | | | | |
|-----|----------|----------|---------|--------|----------|-----|----|----|----|----|-----|----|
| | P | W | A0 | B0 | K0 | A | B | C | D | G | N | T |
| 13吋 | 12.0±0.1 | 24.0±0.3 | 8.5±0.1 | 10±0.1 | 5.25±0.1 | 330 | 21 | 13 | 24 | 25 | 100 | 28 |

| 产品系列 | 每卷包装数量 | 内盒包装数量 | 外箱包装数量 |
|--------|-----------|-----------|-----------|
| DH0850 | 1000pcs/盘 | 3000pcs/箱 | 9000pcs/箱 |

X-ON Electronics

Largest Supplier of Electrical and Electronic Components

Click to view similar products for [Fixed Inductors](#) category:

Click to view products by [MaxLinear](#) manufacturer:

Other Similar products are found below :

[CR32NP-100KC](#) [CR54NP-470LC](#) [70F224AI](#) [MGDQ4-00004-P](#) [MHQ1005P10NJ](#) [MHQ1005P1N0S](#) [MHQ1005P2N4S](#) [MHQ1005P3N6S](#)
[MHQ1005P5N1S](#) [MHQ1005P8N2J](#) [PE-53601NL](#) [PE-53602NL](#) [PG0936.113NLT](#) [9220-20](#) [9310-16](#) [PM06-2N7](#) [PM06-39NJ](#) [A01TK](#)
[1206CS-471XJ](#) [HC2-R47-R](#) [HC8-1R2-R](#) [HCF1305-3R3-R](#) [1206CS-151XG](#) [RCH664NP-140L](#) [RCH664NP-4R7M](#) [RCP1317NP-391L](#)
[RCR110DNP-331L](#) [DH2280-4R7M](#) [DS1608C-106](#) [B10TJ](#) [B82498B3101J000](#) [ELJ-RE27NJF2](#) [1812CS-153XJ](#) [1812CS-183XJ](#) [1812CS-](#)
[223XJ](#) [1812LS-104XJ](#) [1812LS-105XJ](#) [1812LS-124XJ](#) [1812LS-154XJ](#) [1812LS-223XJ](#) [1812LS-224XJ](#) [1812LS-563XJ](#) [1812LS-683XJ](#)
[1812LS-824XJ](#) [NIN-FB101JTR110F](#) [NIN-FB471JTR62F](#) [NIN-FC1R5JTR220F](#) [NIN-HCR15JTRF](#) [NIN-HCR33JTRF](#) [NIN-HDR22JTRF](#)