



东莞市祥如电子有限公司

样品承认书

客户名称:

品名规格:

XR0850-Series

客户品名:

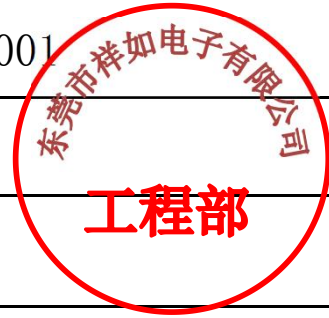
送样日期:

承认书编号:

S220425-001

样品数量:

/



客户确认

APPROVED	CHECKED	DESIGNED

备注/说明:

- 1、在使用产品前，用户须确认本产品是否符合您的设计要求，我司仅保证本产品符合此份承认书的规格；
- 2、承认书内的数据修改必须经过双方协商并认可，否则视作无效；
- 3、客户下单前需回签本承认书，如若未回签下单，视作以本份承认书为准；
- 4、本产品设计目前只适用于消费电子产品应用，如有使用在其他非消费电子场合，请提前告知我司。



东莞市祥如电子有限公司

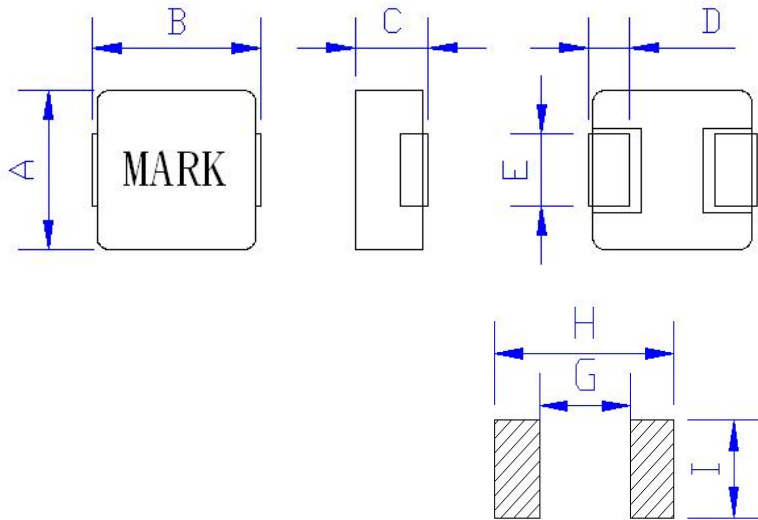
产品名称 DESCRIPTION	一体成型贴片电感 SMD MOLDING POWER INDUCTOR	版本 REV No.	A/0	日期 DATE	2022-4-25
产品型号 ORDERING CODE	XR0850-Series	等级 GRADE	普通 GENERAL	页码 PAGE	1 OF 6

序号	变更内容说明	日期	版本	备注
1	新制定	2022-4-25	A/0	
2				
3				
4				
5				
6				
7				
8				
9				
10				
11				
12				
13				
14				
15				
16				
17				
18				

设计 DESIGN	审核 CHECK	核准 APPROVED
吴梦	黄永盛	廖文磊

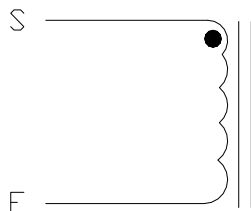
产品名称 DESCRIPTION	一体成型贴片电感 SMD MOLDING POWER INDUCTOR	版本 REV No.	A/0	日期 DATE	2022-4-25
产品型号 ORDERING CODE	XR0850-Series	等级 GRADE	普通 GENERAL	页码 PAGE	2 OF 6

外形尺寸及推荐焊盘 External Dimensions & PCB Pattern :



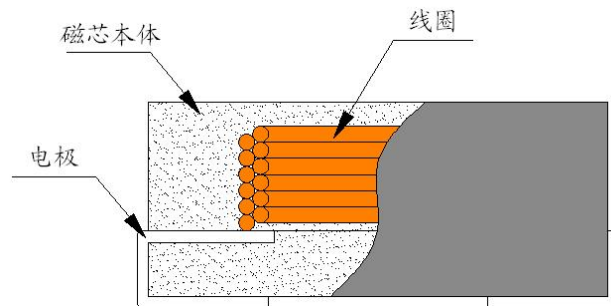
A:	8.0 ± 0.3
B:	8.5 ± 0.5
C:	5.0 Max.
D:	1.8 ± 0.3
E:	3.0 ± 0.3
G:	4.5 Ref.
H:	9.0 Ref.
I:	3.5 Ref.

原理图 Schematic Diagram:



"●" START FOR STAND

内部结构 Internal Structure



物料清单 Material List :

NO	ITEM	MATERIAL	SUPPLIER OF THE MATERIAL
1	CORE	合金粉	DH
2	COPPER	聚酯亚胺漆包线	TOTOKU
3	BLAK	银白色料片	ZS
4	INK	黑色油墨	YMS

产品名称 DESCRIPTION	一体成型贴片电感 SMD MOLDING POWER INDUCTOR	版本 REV No.	A/0	日期 DATE	2022-4-25
产品型号 ORDERING CODE	XR0850-Series	等级 GRADE	普通 GENERAL	页码 PAGE	3 OF 6

电气特性 Electrical Characteristic:

*测试条件: 所有测试均在室温 $25 \pm 2^\circ\text{C}$ 环境中进行, 电感值测试在 100kHz/1V 进行;

*额定电流: 是指在室温 25°C 环境下温度上升约 40°C 时的电流值。

*饱和电流: 瞬间加载电流后电感值下降约为初始电感值 30% 的电流值。

*工作温度范围: $-45^\circ\text{C} \sim +125^\circ\text{C}$ 。

*在极端使用环境, 产品能承受的最高温度 (含使用过程中的温升) 不超过 125°C , 电路设计、元件放置、PCB 尺寸和厚度、散热装置及工作频率均会影响产品温度, 请用户在实际应用中验证产品实际温度。

*下列参数为常规产品特性, 如果不能满足您的需求, 请与我们联系。

特性参数 Characteristic Data:

产品料号 Part NO.	L0 (μH)	直流电阻		额定电流 Irms (A)	饱和电流 Isat (A)
	@100kHz/1.0V	DCR ($\text{m}\Omega$)			
	$\pm 20\%$	Typ.	Max.	Typ.	Typ.
XR0850-2R2M	2.2	8.2	12	10	16
XR0850-3R3M	3.3	11	15	9	13
XR0850-4R7M	4.7	15	20	8	12
XR0850-100M	10	35	45	5.5	8
XR0850-150M	15	47	56.5	5	7
XR0850-220M	22	78	88	4	5.5
XR0850-330M	33	120	140	3	5
XR0850-470M	47	177	195	2	3.5
XR0850-680M	68	235	265	2	3
XR0850-101M	100	272	326	1.5	2.5

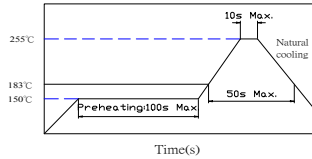
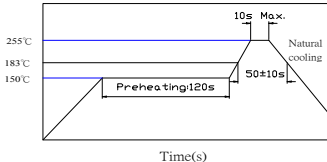
产品名称 DESCRIPTION	一体成型贴片电感 SMD MOLDING POWER INDUCTOR	版本 REV No.	A/0	日期 DATE	2022-4-25
产品型号 ORDERING CODE	XR0850-Series	等级 GRADE	普通 GENERAL	页码 PAGE	4 OF 6

测试项目 TEST ITEMS	规格要求 SPECIFICATIONS	测试条件/测试方法 TEST CONDITIONS / TEST METHODS
--------------------	------------------------	---

电气特性测试 ELECTRICAL PERFORMANCE TEST

电感量 (L)	参照特性参数表 REFER TO STANDARD ELECTRICAL CHARACTERISTIC LIST.	MICROTEST6377
直流电阻 (DCR)		TH2511
额定电流 (IDC)		加载电流后, 电感量下降不超过30%, 或温升不超过40°C APPLIED THE CURRENT TO COILS THE INDUCTANCE CHANGE SHOULD BE LESS THAN 30% TO INITIAL VALUE AND TEMPERATURE RISE SHOULD NOT BE 40
温升测试 TEMPERATURE RISE TEST	温升不超过40°C	加载额定电流, 保持4小时 APPLIED THE ALLOWED DC CURRENT FOR 4 HOURS.
过载测试 OVER LOAD TEST	没有明显的电气损坏 NO EVIDENCE OF ELECTRICAL DAMAGE	加载1.5倍额定电流, 保持5分钟 APPLIED 1.5 TIMES OF RATED ALLOWED DC CURRENT TO INDUCTORS FOR A PERIOD OF 5 MINUTES.

机械特性测试 MECHANICAL PERFORMANCE TEST

耐焊性 SOLDER HEAT RESISTANCE	电感器无外观和电气特性损伤 INDUCTORS SHOULD HAVE NO EVIDENCE OF ELECTRICAL AND MECHANICAL DAMAGE	预热: 150°C 100s Max. 焊锡温度 SOLDER TEMPERATURE: 255±5°C DIP TIME: 10s Max. 
振动测试 VIBRATION TEST	电感量变化不超过10% INDUCTANCE SHOULD NOT CHANGE MORE THAN ±10%	振幅: 1.5 mm 频率: 10-55-10HZ / 1 MIN 方向: X, Y, Z 时间: 2 HRS/X, Y, Z
冲击测试 SHOCK TEST		待测品从距离地面1米高自由跌落至3厘米后的木板上, 10次 INDUCTORS SHOULD BE DROPPED 10 TIMES FROM A HEIGHT OF 1m ONTO 3cm WOODEN BOARD.
可焊性测试 SOLDERABILITY TEST	超过90%的电极被锡覆盖 MORE THAN 90% OF TERMINAL ELECTRODE SHOULD BE COVERED WITH SOLDER.	预热: 150°C 120s 焊接温度: 255±5°C 时间: 10s Max. 



东莞市祥如电子有限公司

产品名称 DESCRIPTION	一体成型贴片电感 SMD MOLDING POWER INDUCTOR	版本 REV No.	A/0	日期 DATE	2022-4-25
产品型号 ORDERING CODE	XR0850-Series	等级 GRADE	普通 GENERAL	页码 PAGE	5 OF 6

环境测试CLIMATIC TEST

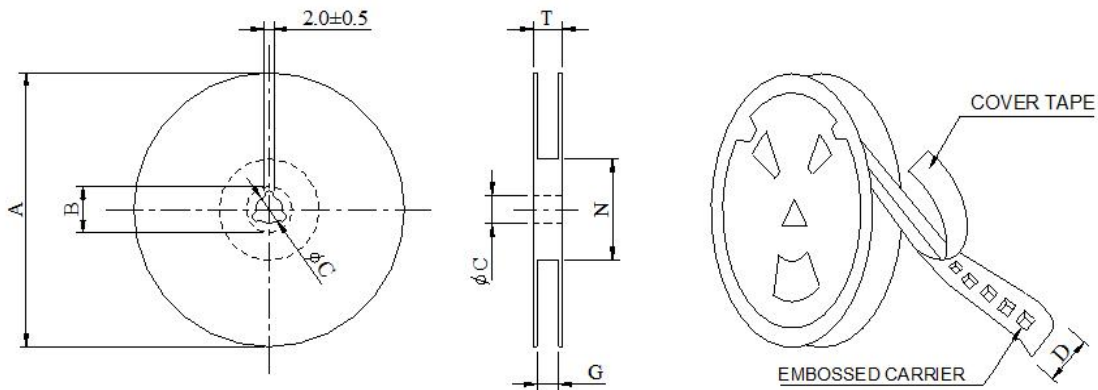
测试项目 TEST ITEMS	规格要求 SPECIFICATIONS	测试条件/方法 TEST CONDITIONS / TEST METHODS
温度特性 TEMPERATURE CHARACTERISTIC	无外观破损 APPEARANCE:NO DAMAGE 电感量变化不超过10% INDUCTANCE:WITHIN $\pm 10\%$ OF INITIAL VALUE.	-45°C ~ +125°C
湿度测试 HUMIDITY TEST		60°C $\pm 2^\circ\text{C}$ / 96 ± 2 小时 R.H:90-95%RH
低温储存 LOW TEMPERATURE STORAGE		-45°C $\pm 2^\circ\text{C}$ / 24小时 室温静置1小时后测试 Test at room temperature for 1 hour
冷热冲击测试 THERMAL SHOCK TEST		-45 $\pm 2^\circ\text{C}$ 30分钟, +85 $\pm 2^\circ\text{C}$ 30分钟 100次循环 静置2小时后测试 Test at room temperature for 1 hour
高温储存 HIGH TEMPERATURE STORAGE		85°C $\pm 2^\circ\text{C}$ / 24小时 室温静置1小时后测试 Test at room temperature for 1 hour

注意事项Points For Attention

- 1、产品安装最佳保质期限：出厂日起180天内；
- 2、取出使用后剩余未用产品，务必使用封口胶带密封，避免焊盘氧化影响焊接；
- 3、任何水渍、汗渍或粉尘等与焊盘接触均会影响焊锡性，切勿裸手直接接触产品焊盘，避免影响焊接；
- 4、本产品会因工作条件变化而变化，当您需要在其他应用中使用本产品时，请重新测试；
- 5、超限的电压、电流或温度均会对产品造成不可逆的损伤，可能造成产品功能衰减甚至失效；
- 6、本产品不适用于潮湿、阴暗及强腐蚀性环境。

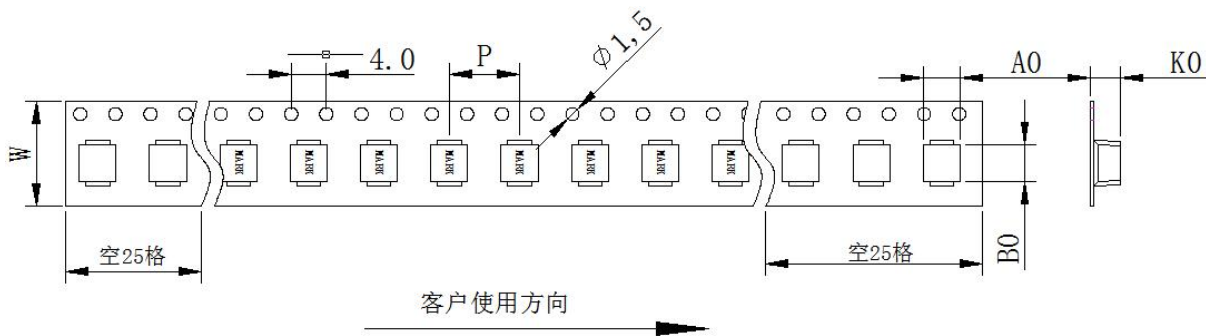
产品名称 DESCRIPTION	一体成型贴片电感 SMD MOLDING POWER INDUCTOR	版本 REV No.	A/0	日期 DATE	2022-4-25
产品型号 ORDERING CODE	XR0850-Series	等级 GRADE	普通 GENERAL	页码 PAGE	6 OF 6

包装方式PACKAGE TYPE :



*CARRIER TAPE WIDTH: D

上带剥离力要求: 20~140g



规格	尺寸 (mm)											
	P	W	A0	B0	K0	A	B	C	D	G	N	T
13吋	12.0±0.1	24.0±0.3	8.5±0.1	10±0.1	5.25±0.1	330	21	13	24	25	100	28

产品系列	每卷包装数量	内盒包装数量	外箱包装数量
DH0850	1000pcs/盘	3000pcs/箱	9000pcs/箱

X-ON Electronics

Largest Supplier of Electrical and Electronic Components

Click to view similar products for [Fixed Inductors](#) category:

Click to view products by [MaxLinear](#) manufacturer:

Other Similar products are found below :

[CR32NP-100KC](#) [CR54NP-470LC](#) [70F224AI](#) [MGDQ4-00004-P](#) [MHQ1005P10NJ](#) [MHQ1005P1N0S](#) [MHQ1005P2N4S](#) [MHQ1005P3N6S](#)
[MHQ1005P5N1S](#) [MHQ1005P8N2J](#) [PE-53601NL](#) [PE-53602NL](#) [PG0936.113NLT](#) [9220-20](#) [9310-16](#) [PM06-2N7](#) [PM06-39NJ](#) [A01TK](#)
[1206CS-471XJ](#) [HC2-R47-R](#) [HC8-1R2-R](#) [HCF1305-3R3-R](#) [1206CS-151XG](#) [RCH664NP-140L](#) [RCH664NP-4R7M](#) [RCP1317NP-391L](#)
[RCR110DNP-331L](#) [DH2280-4R7M](#) [DS1608C-106](#) [B10TJ](#) [B82498B3101J000](#) [ELJ-RE27NJF2](#) [1812CS-153XJ](#) [1812CS-183XJ](#) [1812CS-](#)
[223XJ](#) [1812LS-104XJ](#) [1812LS-105XJ](#) [1812LS-124XJ](#) [1812LS-154XJ](#) [1812LS-223XJ](#) [1812LS-224XJ](#) [1812LS-563XJ](#) [1812LS-683XJ](#)
[1812LS-824XJ](#) [NIN-FB101JTR110F](#) [NIN-FB471JTR62F](#) [NIN-FC1R5JTR220F](#) [NIN-HCR15JTRF](#) [NIN-HCR33JTRF](#) [NIN-HDR22JTRF](#)