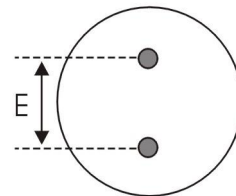
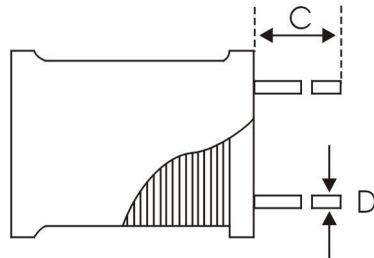
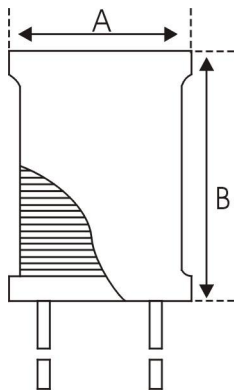


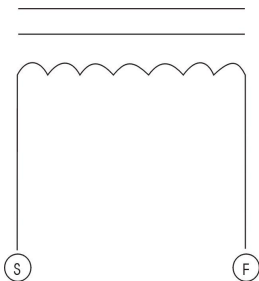
CUSTOMER		CUSTOMER'S P/S	
TSSUE DATE	2021. 08. 06	OUR P/N	XR5*7-202K-短脚

1. 外观尺寸图 DIMENSIOS



A=5.5MAX
 B=7.9MAX
 C=3.5±0.5
 D=Φ0.60±0.1
 E=2.5±0.5

2. 接线图 CONNECTION (BOTTOM VIEW)



3. 绕线规格 WINDING SPEC

端子 TERMINZL	线 WIRE	圈数 TURNS	绕线方式 WINDING METHOD
S---F	ΦQA-2-0.11线/155℃	298±2	CLOSED

4. 电气特性 ELECTRONICS CHARACTERISTIC

客户代码 Part No.	厂方代码 OUR Part No.	电感量 Inductance at 1KHz	直流电阻 D. C. R max.	定格电流 I. D. C max.	标识 Marking	规格代码 Sample No.
	XR5*7-202K-短脚	2.0mH±10%	—	—	—	—

备注:

OPERATING TEMP. : -40℃ ~ +85℃

INDUCTANCE DROP=10% TYP. AT IDC.

制作 DRW	审核 CHK	确认 APPD	东莞市祥如电子有限公司
洪碧华 2021. 08. 06	关菊花 2021. 08. 06	刘丰 2021. 08. 06	



东莞市祥如电子有限公司
DONGGUAN XIANGRU ELECTRONICS CO., LTD

试产 (样) 报告

(TEST REPORT)

MODEL NO: 产品型号:			XR5*7-202K-短脚			EVALUATED Q' TY: 试样数:			30PCS		
WATERIAL CODE: 磁材型号规格:			DR2W 5×7			TESTED DATE: 试制日期:			2021. 08. 06		
(DATA) 试样情况记录	SPC 规格	L (mH) 2.0mH±10%									
	LOTS 序号										
	1	1.9	2.0								
	2	1.9	2.1								
	3	2.0	1.9								
	4	1.9	2.1								
	5	2.1	1.9								
	6	2.0	2.1								
	7	2.1	1.9								
	8	1.9	1.9								
	9	2.1	2.0								
	10	1.9	1.9								
	11	2.1	2.1								
12	2.0	2.0									
REMARK: HM2801A HM2770A HP4342A											
备注: 1KHz 0.25V											
外观: 外套UL热缩管 OK											
RESULTS: 判定:					制样员DRW			东莞市祥如电子有限公司			
<input checked="" type="checkbox"/> 合格 (PASSED) <input checked="" type="checkbox"/> ROHS <input type="checkbox"/> 不合格, 改良后 (FAILED) 参照 (REF) _____					洪碧华						
					2021. 08. 06						

X-ON Electronics

Largest Supplier of Electrical and Electronic Components

Click to view similar products for [Fixed Inductors](#) category:

Click to view products by [MaxLinear](#) manufacturer:

Other Similar products are found below :

[CR32NP-100KC](#) [CR54NP-470LC](#) [70F224AI](#) [MGDQ4-00004-P](#) [MHQ1005P10NJ](#) [MHQ1005P1N0S](#) [MHQ1005P2N4S](#) [MHQ1005P3N6S](#)
[MHQ1005P5N1S](#) [MHQ1005P8N2J](#) [PE-53601NL](#) [PE-53602NL](#) [PG0936.113NLT](#) [9220-20](#) [9310-16](#) [PM06-2N7](#) [PM06-39NJ](#) [A01TK](#)
[1206CS-471XJ](#) [HC2-R47-R](#) [HC8-1R2-R](#) [HCF1305-3R3-R](#) [1206CS-151XG](#) [RCH664NP-140L](#) [RCH664NP-4R7M](#) [RCP1317NP-391L](#)
[RCR110DNP-331L](#) [DH2280-4R7M](#) [DS1608C-106](#) [B10TJ](#) [B82498B3101J000](#) [ELJ-RE27NJF2](#) [1812CS-153XJ](#) [1812CS-183XJ](#) [1812CS-](#)
[223XJ](#) [1812LS-104XJ](#) [1812LS-105XJ](#) [1812LS-124XJ](#) [1812LS-154XJ](#) [1812LS-223XJ](#) [1812LS-224XJ](#) [1812LS-563XJ](#) [1812LS-683XJ](#)
[1812LS-824XJ](#) [NIN-FB101JTR110F](#) [NIN-FB471JTR62F](#) [NIN-FC1R5JTR220F](#) [NIN-HCR15JTRF](#) [NIN-HCR33JTRF](#) [NIN-HDR22JTRF](#)