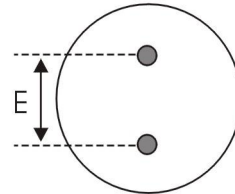
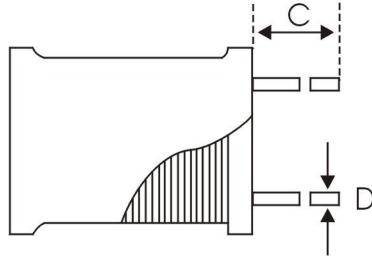
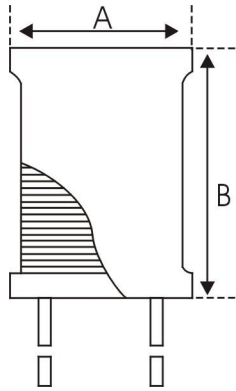


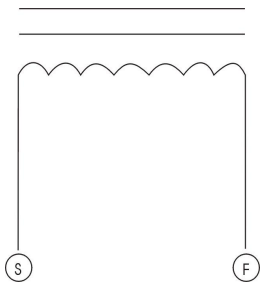
ISSUE DATE	2021. 08. 06	OUR P/N	XR6*10-472K-短脚
------------	--------------	---------	----------------

### 1. 外观尺寸图 DIMENSIONS



A=7.5MAX  
 B=14.0MAX  
 C=3.5±0.5  
 D=Φ0.60±0.1  
 E=3.0±0.5

### 2. 接线图 CONNECTION (BOTTOM VIEW)



### 3. 绕线规格 WINDING SPEC

端子 TERMINZL	线 WIRE	圈数 TURNS	绕线方式 WINDING METHOD
S---F	ΦQA-1-0.11/155°C0UEW	413 TS (REF) 参考	CLOSED

### 4. 电气特性 ELECTRONICS CHARACTERISTIC

客户代码 Part No.	厂方代码 OUR Part No.	电感量 Inductance at 1kHz	直流电阻 D. C. R max.	定格电流 I. D. C max.	标识 Marking	规格代码 Sample No.
	XR6*10-472K	4.7mH±10%	—	—	—	—

备注:

OPERATING TEMP. :-40°C~+85°C

INDUCTANCE DROP=10% TYP. AT IDC.

制作 DRW	审核 CHK	确认 APPD	<b>东莞市祥如电子有限公司</b>
洪碧华 2021. 08. 06	关菊花 2021. 08. 06	刘丰 2021. 08. 06	



东莞市祥如电子有限公司  
DONGGUAN XIANGRU ELECTRONICS CO., LTD

试产 (样) 报告

(TEST REPORT)

MODEL NO: 产品型号:	XR6*10-472K-短脚	EVALUATED Q' TY:	12PCS
		试样数:	

WATERIAL CODE: 磁材型号规格:	DR 2W6×10	TESTED DATE:	2021.08.06
		试制日期:	

(D A T A)	试 样 情 况 记 录	SPC 规格	L (mH)						
		LOTS 序号	4.7mH±10%						
	1	4.72	4.75						
	2	4.74	4.63						
	3	4.84	4.75						
	4	4.82	4.72						
	5	4.75	4.74						
	6	4.63	4.84						
	7	4.75	4.82						
	8	4.79	4.84						
	9	4.89	4.82						
	10	4.75	4.75						
	11	4.63	4.63						
	12	4.75	4.75						

REMARK: HM2801A HM2770A HP4342A VR-114 VR115  
 备注: 1KHZ 0.25V  
 外观: 黑色热缩外套, OK

RESULTS: 判定:	制样员DRW	<b>东莞市祥如电子有限公司</b>
<input checked="" type="checkbox"/> 合格 (PASSED) <input checked="" type="checkbox"/> ROHS <input type="checkbox"/> 非ROHS <input type="checkbox"/> 不合格, 改良后 (FAILED) 参照 (REF) _____	洪碧华	
	2021.08.06	

## X-ON Electronics

Largest Supplier of Electrical and Electronic Components

*Click to view similar products for [Fixed Inductors](#) category:*

*Click to view products by [MaxLinear](#) manufacturer:*

Other Similar products are found below :

[CR32NP-100KC](#) [CR54NP-470LC](#) [70F224AI](#) [MGDQ4-00004-P](#) [MHQ1005P10NJ](#) [MHQ1005P1N0S](#) [MHQ1005P2N4S](#) [MHQ1005P3N6S](#)  
[MHQ1005P5N1S](#) [MHQ1005P8N2J](#) [PE-53601NL](#) [PE-53602NL](#) [PG0936.113NLT](#) [9220-20](#) [9310-16](#) [PM06-2N7](#) [PM06-39NJ](#) [A01TK](#)  
[1206CS-471XJ](#) [HC2-R47-R](#) [HC8-1R2-R](#) [HCF1305-3R3-R](#) [1206CS-151XG](#) [RCH664NP-140L](#) [RCH664NP-4R7M](#) [RCP1317NP-391L](#)  
[RCR110DNP-331L](#) [DH2280-4R7M](#) [DS1608C-106](#) [B10TJ](#) [B82498B3101J000](#) [ELJ-RE27NJF2](#) [1812CS-153XJ](#) [1812CS-183XJ](#) [1812CS-](#)  
[223XJ](#) [1812LS-104XJ](#) [1812LS-105XJ](#) [1812LS-124XJ](#) [1812LS-154XJ](#) [1812LS-223XJ](#) [1812LS-224XJ](#) [1812LS-563XJ](#) [1812LS-683XJ](#)  
[1812LS-824XJ](#) [NIN-FB101JTR110F](#) [NIN-FB471JTR62F](#) [NIN-FC1R5JTR220F](#) [NIN-HCR15JTRF](#) [NIN-HCR33JTRF](#) [NIN-HDR22JTRF](#)