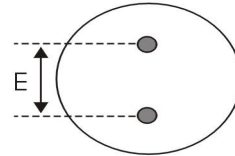
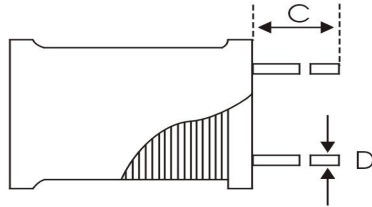
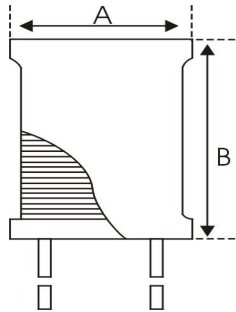


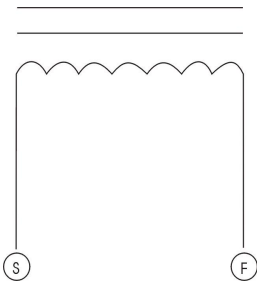
CUSTOMER		CUSTOMER'S P/S	
TSSUE DATE	2018.08.04	OUR P/N	XR6*8-302K-短脚

1. 外观尺寸图 DIMENSIOS



A=7.5MAX
 B=10.0MAX
 C= 3.5±0.5
 D=Φ0.65±0.05
 E=3.0±0.05

2. 接线图 CONNECTION (BOTTOM VIEW)



3. 绕线规格 WINDING SPEC

端子 TERMINZL	线 WIRE	圈数 TURNS	绕线方式 WINDING METHOD
S---F	Φ0.11 2UEW	322TS (REF)	CLOSED

4. 电气特性 ELECTRONICS CHARACTERISTIC

客户代码 Part No.	厂方代码 OUR Part No.	电感量 Inductance at 1kHz	直流电阻 D. C. R max.	定格电流 I. D. C max.	标识 Marking	规格代码 Sample No.
	XR6*8-302K	3mH±10%	9.5 Ω	56mA	—	—

备注 Remarks:

OPERATING TEMP. :-40℃~+85℃

INDUCTANCE DROP=10% TYP. AT IDC.

Enameled wires: Heat shock 175±5℃ /0.5h, thermoplastic flow 200±3℃/ 2min.

Limit temperature of inductor surface 300℃/3min, Measured aging treatment 180℃/168h.

Use limit temperature 125℃max.

制作 DRW	审核 CHK	确认 APPD	东莞市祥如电子有限公司
洪碧华 2018.08.04	关菊花 2018.08.04	刘丰 2018.08.04	



东莞市祥如电子有限公司
DONGGUAN XIANGRU ELECTRONICS CO., LTD

试产 (样) 报告

(TEST REPORT)

MODEL NO: 产品型号: XR6*8-302K-短脚				EVALUATED Q' TY: 试样数: 10PCS					
WATERIAL CODE: 磁材型号规格: DR 2W6×8				TESTED DATE: 试制日期: 2018.08.04					
(DATA) 试样情况记录	SPC 规格	L (uH)	DCR (Ω)						
	LOTS 序号	3.0mH±10%	MAX 9.5						
	1	2.98	8.57						
	2	2.97	8.56						
	3	3.02	8.52						
	4	3.01	8.57						
	5	3.01	8.53						
	6	2.99	8.53						
	7	2.98	8.57						
	8	3.01	8.56						
	9	3.02	8.57						
10	3.01	8.55							
REMARK: HM2801A HM2770A HP4342A VR-114 VR115									
备注: 1KHZ 0.25V									
外观: UL外套, OK									
RESULTS: 判定:				制样员DRW		东莞市祥如电子有限公司			
<input checked="" type="checkbox"/> 合格 (PASSED) <input type="checkbox"/> ROHS <input type="checkbox"/> 非ROHS <input type="checkbox"/> 不合格, 改良后 (FAILED) 参照 (REF) _____				洪碧华					
				2018.08.04					

X-ON Electronics

Largest Supplier of Electrical and Electronic Components

Click to view similar products for [Fixed Inductors](#) category:

Click to view products by [MaxLinear](#) manufacturer:

Other Similar products are found below :

[CR32NP-100KC](#) [CR54NP-470LC](#) [70F224AI](#) [MGDQ4-00004-P](#) [MHQ1005P10NJ](#) [MHQ1005P1N0S](#) [MHQ1005P2N4S](#) [MHQ1005P3N6S](#)
[MHQ1005P5N1S](#) [MHQ1005P8N2J](#) [PE-53601NL](#) [PE-53602NL](#) [PG0936.113NLT](#) [9220-20](#) [9310-16](#) [PM06-2N7](#) [PM06-39NJ](#) [A01TK](#)
[1206CS-471XJ](#) [HC2-R47-R](#) [HC8-1R2-R](#) [HCF1305-3R3-R](#) [1206CS-151XG](#) [RCH664NP-140L](#) [RCH664NP-4R7M](#) [RCP1317NP-391L](#)
[RCR110DNP-331L](#) [DH2280-4R7M](#) [DS1608C-106](#) [B10TJ](#) [B82498B3101J000](#) [ELJ-RE27NJF2](#) [1812CS-153XJ](#) [1812CS-183XJ](#) [1812CS-](#)
[223XJ](#) [1812LS-104XJ](#) [1812LS-105XJ](#) [1812LS-124XJ](#) [1812LS-154XJ](#) [1812LS-223XJ](#) [1812LS-224XJ](#) [1812LS-563XJ](#) [1812LS-683XJ](#)
[1812LS-824XJ](#) [NIN-FB101JTR110F](#) [NIN-FB471JTR62F](#) [NIN-FC1R5JTR220F](#) [NIN-HCR15JTRF](#) [NIN-HCR33JTRF](#) [NIN-HDR22JTRF](#)