



东莞市祥如电子有限公司

产品规格书

客戶名稱 :

材质 :

圖號 :

品名 : **XRRH14.2*20*8**

日期 : **2023-10-8**

貴公司確認

承認

暫時承認, 修改如下

不承認, 原因如下

意見

備注 : 樣品如無問題, 煩請貴司承認後盡快將承認書回傳我司!

详述			符合
客户		表号	3 (1)
品名	抗EMI铁氧体磁芯	样品名称	XRRH14.2*20*8
批号			

1 产品标识

XRRH 14.2 * 20 * 8
 1 2 3 4

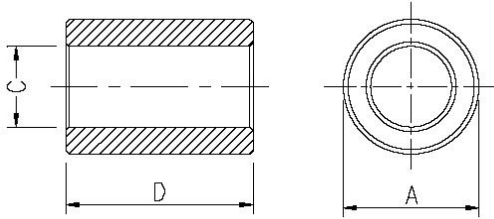
- (1) 型号
- (2) 外径
- (3) 高度
- (4) 内径



配置

产品图片

2 尺寸



序号	尺寸 (mm)	
A	14.20	±0.5
B		
C	8.00	±0.3
D	20.00	±0.5
E		
F		
G		
H		
I		

3. 电气性能测试指标

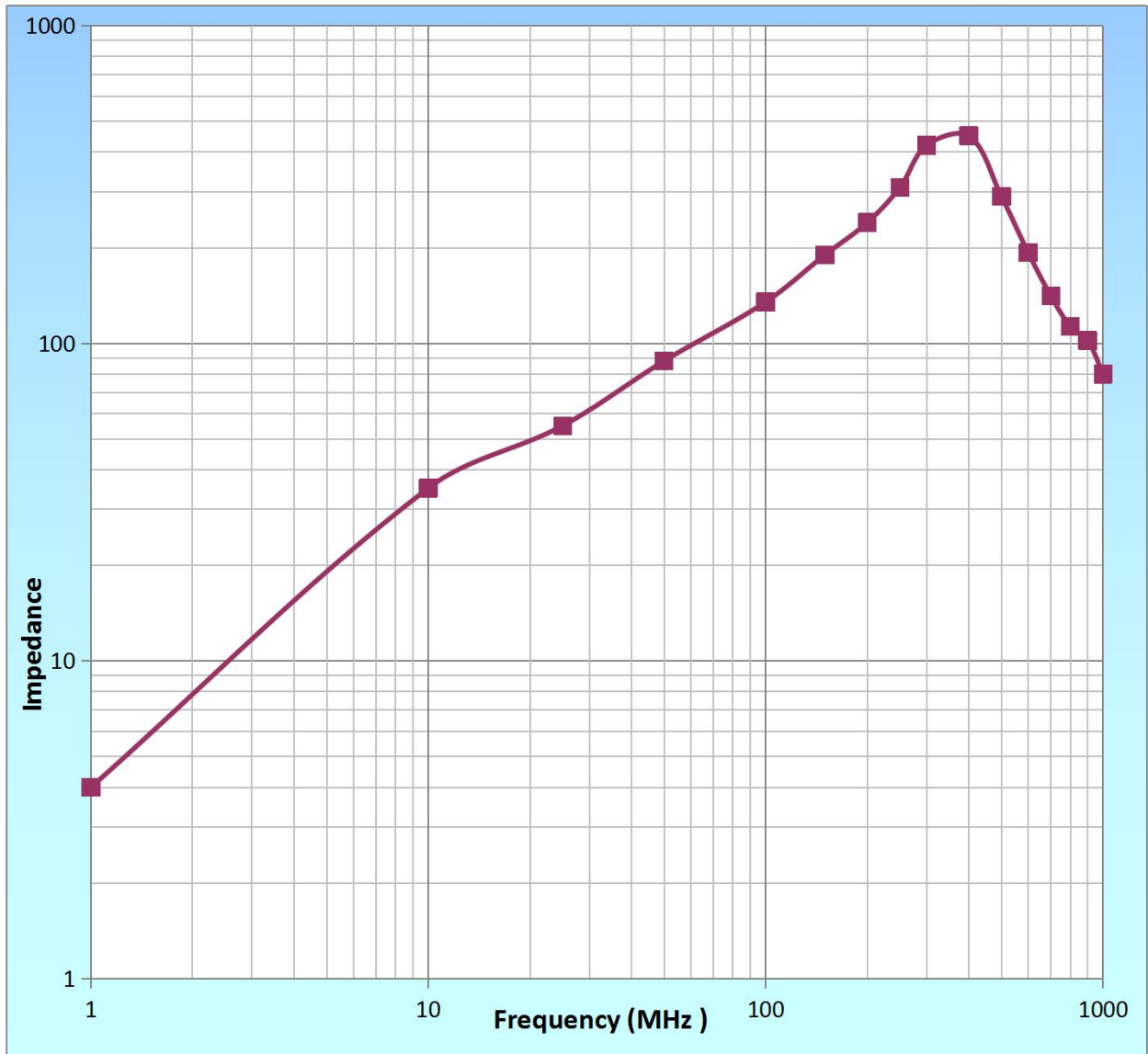
No.	特点				
	频率	阻抗			
1	25 MHz	40 Ω Min.			
2	100 MHz	100 Ω Min.			

	测试	审核	批准
东莞市祥如电子有限公司	李燕	范进	陈荣斌

详述			符合
客户		表号	3 (2)
品名	抗EMI铁氧体磁芯	样品名称	XRRH14.2*20*8
批号			

8. 阻抗与频率的特性曲线

z(Ω) \ Freq. (MHz)	1	10	25	50	100	150	200	250	300	400	500	600	700	800	900	1000
0	4	35	55	88	135	190	240	310	420	450	290	193	141	113	102	80



东莞市祥如电子有限公司	测试	审核	批准
	李燕	范进	陈荣斌

详述	符合
-----------	-----------

客户		表号	3 (3)
品名	抗EMI铁氧体磁芯	样品名称	XRRH14.2*20*8
批号			

9检测条件

检测仪器：HP-4991A阻抗分析仪							
测试条件：Ø 0.65mm 2 UEWL:120mm 1Turu							
温度：25° C 湿度：60%							
1	电阻抗(Ω)			尺寸			
配置	在 25MHZ	在100MHz		外径 (A)	内径 (C)	高度 (D)	
规格	60 Ω Min	120 Ω Min		14.20 ±0.5	8.00 ±0.3	20.00 ±0.5	
1	53.1	134.7		14.18	8.06	19.86	
2	53.2	134.5		14.14	8.02	20.10	
3	52.9	135.1		14.10	7.98	19.92	
4	53.4	134.9		14.08	8.04	19.89	
5	53.8	133.8		14.12	8.10	19.94	
6							
7							
8							
9							
10							
X							
R							
备注							

	测试	审核	批准
东莞市祥如电子有限公司	李燕	范进	陈荣斌

X-ON Electronics

Largest Supplier of Electrical and Electronic Components

Click to view similar products for [Ferrite Toroids / Ferrite Rings](#) category:

Click to view products by [MaxLinear](#) manufacturer:

Other Similar products are found below :

[28B0250-1](#) [432202094771](#) [432202130672](#) [432703013571](#) [4327 030 57161](#) [432703057191](#) [432202101631](#) [432202133882](#) [432703012441](#)
[4327 030 12521](#) [4327 030 57111](#) [5343232001](#) [5977004801](#) [5976000201](#) [7427018](#) [XRRH3.5*3.2*1.6](#) [XRRH4*2*2](#) [XRRH3.5*6*1.0](#)
[XRRH3.5*6*1.5](#) [XRRH3.5*3.5*1.8](#) [XRR4*12](#) [XRRH6*3*3](#) [XRRH3.5*4*1.0](#) [XRR3*12](#) [XRRH3.5*9*1.0](#) [XRRH3.5*5*1.8](#) [XRR4*10](#)
[XRRH3.5*9.0*1.5](#) [XRRH3.5*3.5*1.5](#) [XRRH3.5*5*1.5](#) [XRRH3.5*2*1.8](#) [XRRH3.5*3*1.5](#) [XRRH4*6*2](#) [XRRH3.5*3*1.8](#) [F9-BP RH](#)
[3.5*6*1.5](#) [F9-BP T 3.5*3*1.5](#) [F9-BP RH 3.5*4*1.5](#) [F9-AP RH 3.5*5*1.5](#) [XRR4*20](#) [XRRH4*10*2](#) [XRRH5*3*3](#) [F9-BP RH 3.5*9*1.5](#) [M-](#)
[060](#) [CST29/19/7.5-4S2](#) [4077485111](#) [TX10/6/4-3E5](#) [MS-050125-2](#) [MS-065075-2](#) [MS-106075-2](#) [MS-130060-2](#)