



产品规格书

客戶名稱 :

材质 : **HC-50**

圖號 :

品名 : **XRRH3.5*3*1.5**

日期 : **2023-8-15**

貴公司確認

承認

暫時承認, 修改如下

不承認, 原因如下

意見

備注 : 樣品如無問題, 煩請貴司承認後盡快將承認書回傳我司!

详述			符合
----	--	--	----

客户		表号	3 (1)
品名	抗EMI铁氧体磁芯	样品名称	XRRH3.5*3*1.5
批号			

1 产品标识

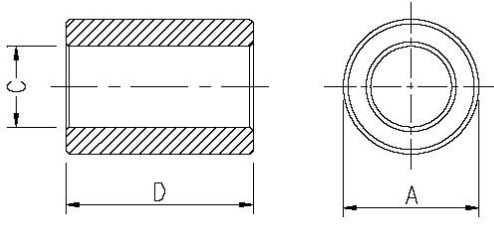
XRRH 3.5 * 3 * 1.5
 1 2 3 4

- (1) 型号
- (2) 外径
- (3) 高度
- (4) 内径

配置

产品图片

2 尺寸



序号	尺寸 (mm)	
A	3.50	±0.2
B		
C	1.50	±0.15
D	3.00	±0.2
E		
F		
G		
H		
I		

3. 电气性能测试指标

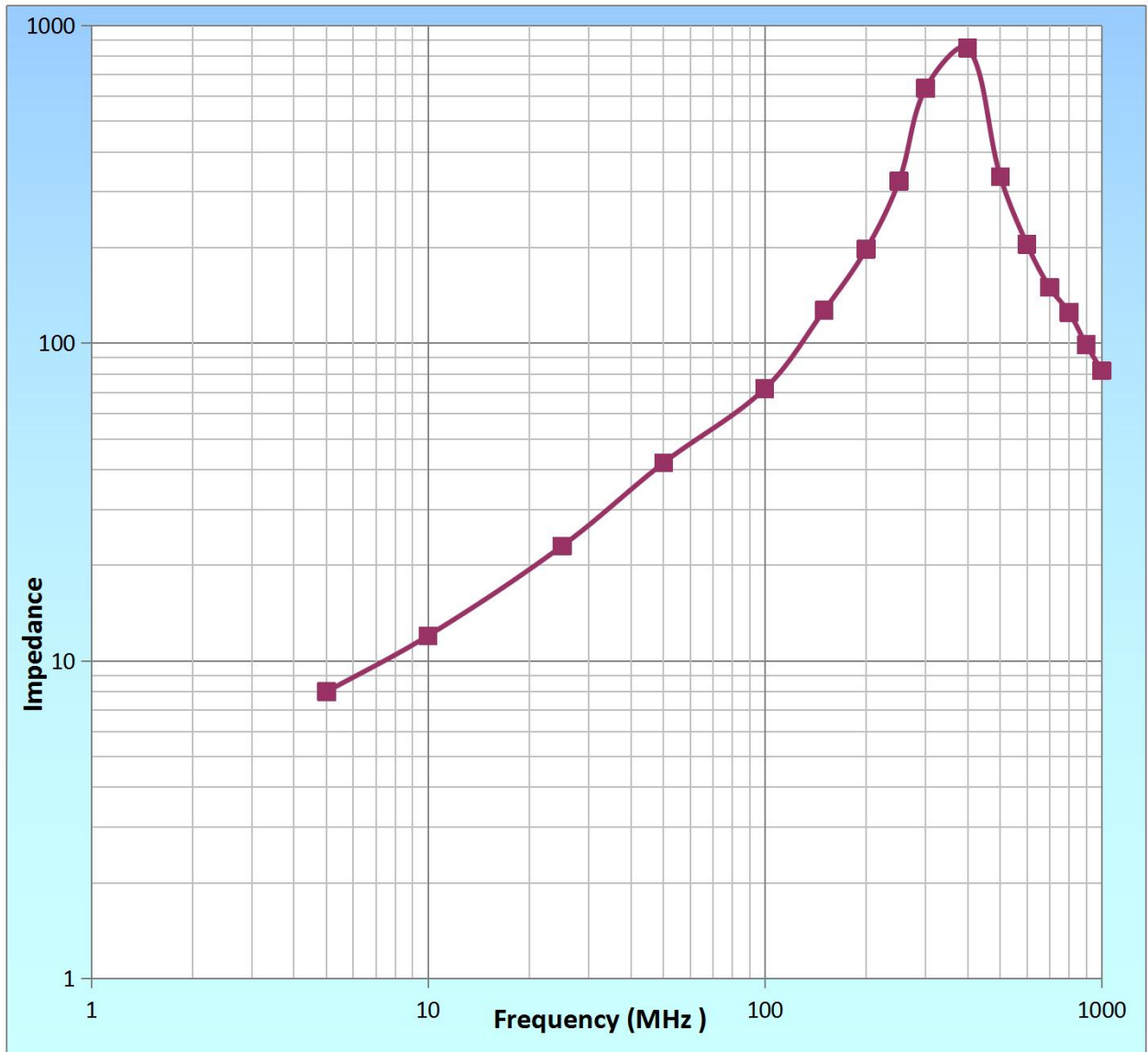
No.	特点				
	频率	阻抗			
1	25 MHz	20 Ω Min.			
2	100 MHz	60 Ω Min.			

备注：包装方式	测试	审核	批准
东莞市祥如电子有限公司	李燕	范进	陈荣斌

详述			符合
客户		表号	3 (2)
品名	抗EMI铁氧体磁芯	样品名称	XRRH3.5*3*1.5
批号			

8. 阻抗与频率的特性曲线

z(Ω) \ Freq. (MHz)	5	10	25	50	100	150	200	250	300	400	500	600	700	800	900	1000
0	8	12	23	42	72	127	198	324	635	851	335	205	150	125	99	82



东莞市祥如电子有限公司	测试	审核	批准
	李燕	范进	陈荣斌

详述	符合
-----------	-----------

客户		表号	3 (3)
品名	抗EMI铁氧体磁芯	样品名称	XRRH3.5*3*1.5
批号			

9检测条件

检测仪器：HP-4991A阻抗分析仪							
测试条件：Ø 0.65mm 2 UEWL:120mm 1Turu							
温度：25° C 湿度：60%							
1	电阻抗(Ω)			尺寸			
配置	在 25MHZ	在100MHz		外径 (A)	内径 (C)	高度 (D)	
规格	20 Ω Min	60 Ω Min		3.50 ±0.2	1.50 ±0.2	3.00 ±0.2	
1	20.28	70.12		3.50	1.66	3.05	
2	21.28	70.65		3.60	1.67	3.10	
3	21.35	71.00		3.57	1.65	3.08	
4	21.65	72.56		3.56	1.69	3.02	
5	21.98	72.89		3.54	1.65	3.04	
6	22.23	73.65		3.57	1.66	3.08	
7	22.35	73.45		3.55	1.67	3.09	
8	22.38	74.13		3.56	1.62	3.06	
9	23.65	72.65		3.56	1.62	3.07	
10	23.68	72.98		3.54	1.66	3.02	
X	22.08	72.40		3.55	1.65	3.061	
R	3.4	4.0		0.1	0.07	0.08	
备注							

	测试	审核	批准
东莞市祥如电子有限公司	李燕	范进	陈荣斌

X-ON Electronics

Largest Supplier of Electrical and Electronic Components

Click to view similar products for [Ferrite Toroids / Ferrite Rings](#) category:

Click to view products by [MaxLinear](#) manufacturer:

Other Similar products are found below :

[28B0250-1](#) [432202094771](#) [432202130672](#) [432703013571](#) [4327 030 57161](#) [432703057191](#) [432202101631](#) [432202133882](#) [432703012441](#)
[4327 030 12521](#) [4327 030 57111](#) [5343232001](#) [5977004801](#) [5976000201](#) [7427018](#) [XRRH3.5*3.2*1.6](#) [XRRH4*2*2](#) [XRRH3.5*6*1.0](#)
[XRRH3.5*6*1.5](#) [XRRH3.5*3.5*1.8](#) [XRR4*12](#) [XRRH6*3*3](#) [XRRH3.5*4*1.0](#) [XRR3*12](#) [XRRH3.5*9*1.0](#) [XRRH3.5*5*1.8](#) [XRR4*10](#)
[XRRH3.5*9.0*1.5](#) [XRRH3.5*3.5*1.5](#) [XRRH3.5*5*1.5](#) [XRRH3.5*2*1.8](#) [XRRH3.5*3*1.5](#) [XRRH4*6*2](#) [XRRH3.5*3*1.8](#) [F9-BP RH](#)
[3.5*6*1.5](#) [F9-BP T 3.5*3*1.5](#) [F9-BP RH 3.5*4*1.5](#) [F9-AP RH 3.5*5*1.5](#) [XRR4*20](#) [XRRH4*10*2](#) [XRRH5*3*3](#) [F9-BP RH 3.5*9*1.5](#)
[CST29/19/7.5-4S2](#) [T9X8X5](#) [4077485111](#) [TX10/6/4-3E5](#) [MS-050125-2](#) [MS-065075-2](#) [MS-106075-2](#) [MS-130060-2](#)