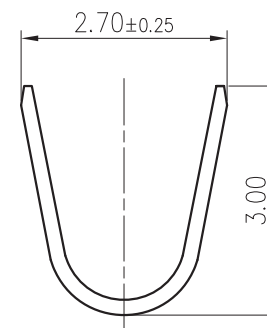
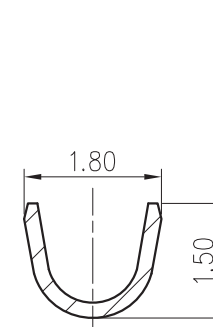


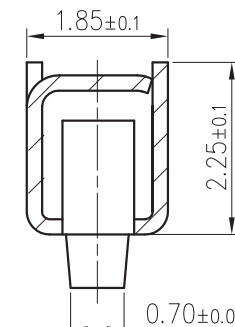
标记 MARK	更改内容 MODIFICATION	日期 DATE	修改 DRAW	核准 APPROVE



SECTION A-A



SECTION B-B



SECTION C-C

技术要求Specification:

1、材质：磷青铜，表面镀锡 Material:Phos.Bronze Tin-Plated

2、适用线规：AWG#30to#22

Applicable wire:AWG#30to#22

3、零件外观不得有有害毛刺、尖角、锐边和机械损伤；表面镀层应均匀、光亮、无雾斑、剥层等缺陷；

Parts may not have the appearance of harmful burrs,sharp corners,sharp edges and mechanical damage,surface coating should be uniform, bright,no fog spots,delamination and other defects.

4、适配SH25001-NY和SH25010-NY

TOLERANCE UNLESS OTHERWISE SPECIFIED		*: Inspection Item		兆星精密电子（深圳）有限公司					
.X±0.30	X.° ±1°	NO.	:Cp/Cpk and SPC Control Item	名称	HA2.54 端子				
.XX±0.20	.X° ±			材料	磷青铜	编号	ZX-XH2.54-DZ	单位	mm
.XXX±0.10	.XX° ±			料厚	0.20 mm	比例	1:1	版本	A0
制图	审核	批准	日期	角法	规格书				
DRAWIN	CHECKED	APPROVE	DATE	PROJ.					

## X-ON Electronics

Largest Supplier of Electrical and Electronic Components

*Click to view similar products for [Headers & Wire Housings](#) category:*

*Click to view products by [Megastar](#) manufacturer:*

Other Similar products are found below :

[0015917161](#) [0022155065](#) [57102-F02-18ULF](#) [58102-G61-06LF](#) [582553-1](#) [01.001.5753.1](#) [0050291907](#) [02.125.8002.8](#) [609-3404](#) [61062-3](#)  
[CSU011177004](#) [622-0430](#) [622-3653LF](#) [63453-116](#) [636-1030](#) [636-1427](#) [636-3427](#) [636-4007](#) [641938-9](#) [65495-038](#) [65692-001LF](#) [65781-018](#)  
[65781-047](#) [65817-010LF](#) [65817-015LF](#) [67095-007LF](#) [67601157](#) [68631-112](#) [68645-018](#) [699319-000](#) [70.362.1628.0](#) [70-4210](#) [70-4226B](#) [70-](#)  
[4853B](#) [71.350.2428.0](#) [733-134](#) [733-162](#) [760-3052](#) [MHR-64-VUAL](#) [80.063.4001.1](#) [800-90-001-10-001000](#) [801-43-002-10-013000](#)  
[801-43-006-10-002000](#) [803-43-024-10-001000](#) [803-93-012-10-001000](#) [8-1437020-4](#) [819-22-004-30-001101](#) [820-22-006-30-001101](#)  
[820-22-008-30-001101](#) [821-22-002-10-001101](#)