

## M-Fibre Seitenlichtfasern, Standardlängen

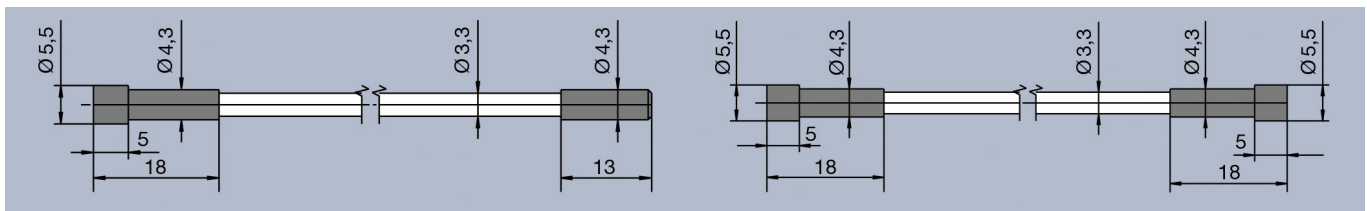
## M-Fibre Side Light Fibres, Standard Lengths

Artikelnr.   Article no.	Faserlänge / Gesamtlänge Fibre Length / Total Length	Lichteinkopplung / Light Injection
1330.1001	250mm / 281mm	1-seitig / one way
1330.1002	500mm / 531mm	1-seitig / one way
1330.1003	750mm / 781mm	1-seitig / one way
1330.1004	1.000mm / 1.031mm	1-seitig / one way
1330.1005	1.500mm / 1.531mm	1-seitig / one way
1330.1006	2.000mm / 2.036mm	2-seitig / two way
1330.1007	2.500mm / 2.536mm	2-seitig / two way
1330.1008	3.000mm / 3.036mm	2-seitig / two way

\*Die Seitenlichtfaser wird über die gesamte Faserlänge beleuchtet. Im Bereich der Lichteinkopplung kann es auf den ersten Zentimetern zu einer erhöhten Helligkeit kommen.  
| \*The side-light fibre is illuminated over the entire length. Increased brightness may occur in the area of light injection for the first few centimetres.

Die Seitenlichtfaser M-Fibre ermöglicht eine homogene Leuchtdichte bei gleichbleibender Helligkeit ohne sichtbare Farbabweichungen bei Längen von bis zu mehreren Metern. Die Kombination einzelner Lichtfasern, die in einen diffusen Mantel eingebettet sind, verhindert blickwinkelabhängig Leuchtdichten mit Hotspots. Weiterhin wird durch den Aufbau des Produktes gewährleistet, dass auch bei kleinen Biegeradien ( $R_{min} = 20\text{ mm}$ ) keine Lichtverluste oder Spots auftreten. Die Seitenlichtfaser ist in verschiedenen Längenvarianten ab Lager verfügbar und kann auf Anfrage kundenspezifisch angepasst werden. Ebenso sind als kundenspezifische Ausführung Effekte wie partielle Leuchtlängen oder Lauflichteffekte möglich.

The M-Fibre sidelight fibre enables homogeneous luminance with constant brightness without visible colour deviations at lengths of up to several metres. The combination of individual optical fibres embedded in a diffuse sheath prevents luminance with hotspots depending on the viewing angle. Furthermore, the design of the product ensures that no light losses or spots occur even with small bending radii ( $R_{min} = 20\text{ mm}$ ). The sidelight fibre is available from stock in various lengths and can be customised on request. Likewise, effects such as partial luminous lengths or running light effects are possible as a customised version.



### Technische Daten / Technical Data

Faserbündel aus vier Einzelfasern PMMA | Fibre bundle consisting of four single fibres PMMA not UL94 tested

Fasermantel modifiziertes PP, diffus Weiß, Außen- $\varnothing$  3,3mm | Fibre coating: modified PP, diffuse White, Outer- $\varnothing$  3,3mm not UL94 tested

Ferrule Aluminium EN AW6060, Außen- $\varnothing$  5,5mm | Ferrule Aluminium EN AW6060, Outer- $\varnothing$  5,5mm

Endkappe Aluminium EN AW6060 gecrimpt, Außen- $\varnothing$  4,3mm | End sleeve Aluminium EN AW6060, crimped, Outer- $\varnothing$  4,3mm

Temperaturbereich:  $-20^{\circ}\text{C}$  bis  $70^{\circ}\text{C}$  | Temperature range:  $-20^{\circ}\text{C}$  to  $70^{\circ}\text{C}$

### Befestigungsempfehlung

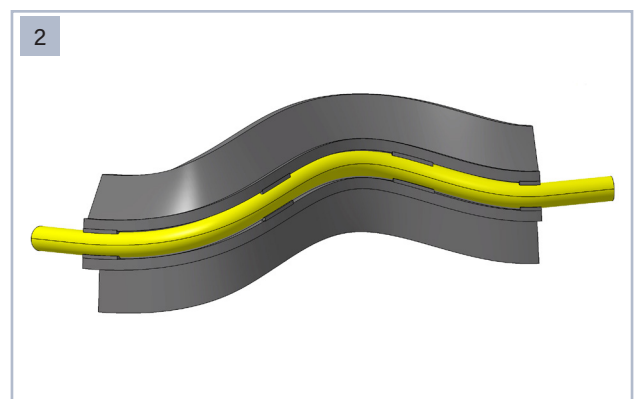
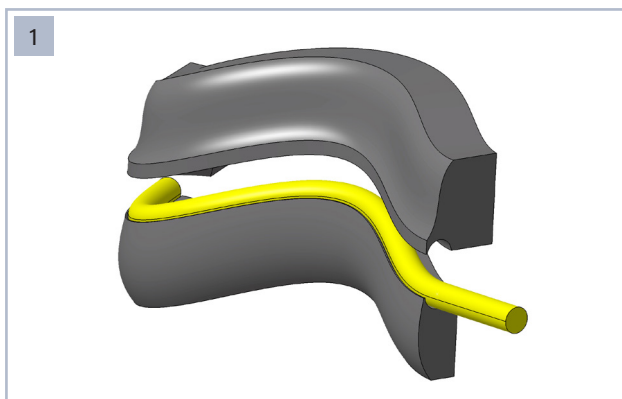
Es bestehen verschiedene Befestigungsoptionen für die M-Fibre:

1. Klemmnut
2. Partielle Klemmnasen

### Mounting Options

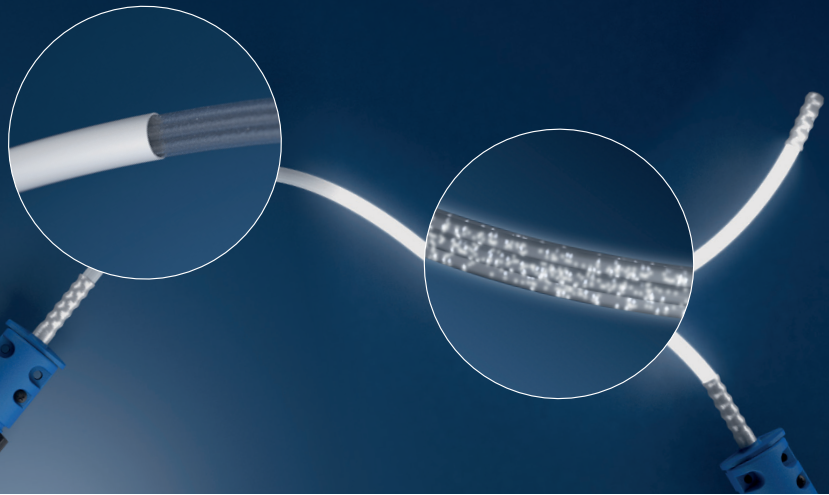
There are various mounting options for the M-Fibre:

1. Clamping Groove
2. Partial Clamping



Die Aktivierung der Oberflächen der einzelnen Fasern erzeugt eine gezielte Lichtauskopplung. Die Lichtauskopplungsmenge wird durch die Aktivierungsintensität bestimmt.

*The activation of the surfaces of the individual fibers produces a targeted light extraction, the light extraction quantity being determined by the activation intensity.*



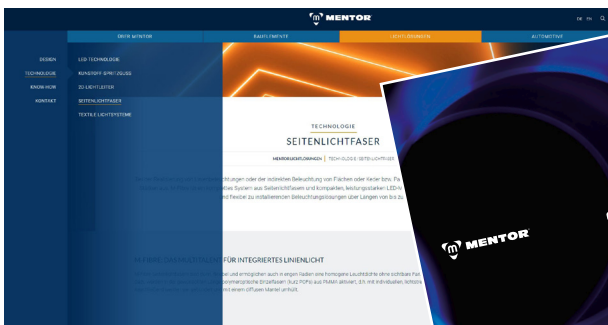
Technische Änderungen vorbehalten. Stand Januar 2021. Für eventuell entstandene Druckfehler übernehmen wir keine Gewähr. Aktuelle Entwicklungen, technische Änderungen, etc. siehe Website [www.mentor.de.com](http://www.mentor.de.com). Für alle Lieferungen gelten ausschließlich unsere Allgemeinen Geschäftsbedingungen.

*Technical modifications reserved. As of January 2021. We refuse any responsibility for printing errors. Current developments, technical modifications, etc. see website [www.mentor.de.com](http://www.mentor.de.com). All deliveries are subject to our general terms and conditions.*

Weitere erhältliche Produkte zur Kombination mit M-Fibre Seitenlichtfaser | Other available products for combination with the M-Fibre Side-light fibre

1330.0001 M-Fibre Modul   Module	1 Watt, RGB
1330.0002 M-Fibre Modul   Module	1 Watt, white
1330.0003 M-Fibre Modul   Module	3 Watt, RGB
1330.0004 M-Fibre Modul   Module	3 Watt, white
1330.0005 M-Fibre Modul   Module	1 Watt, red
1330.0006 M-Fibre Modul   Module	1 Watt, yellow
1330.0007 M-Fibre Modul   Module	1 Watt, green
1330.0008 M-Fibre Modul   Module	1 Watt, blue
1330.0010 M-Fibre LED-Treiber   LED driver	150mA
1330.0011 M-Fibre LED-Treiber   LED driver	350mA

Mindestmengen · Minimum quantities  
 MOQ --- MOQ auf Anfrage · on request



[www.mentor.de.com](http://www.mentor.de.com)

Weitere Informationen und Broschüre

Weitere Informationen rund um die M-Fibre finden Sie auf unserer Website. Dort steht Ihnen auch die M-Fibre Broschüre zum Download zur Verfügung, auf Anfrage schicken wir Ihnen die M-Fibre Broschüre auch gerne zu.

More Information and Brochure

*You can find more information about M-Fibre on our website. There you can also download the M-Fibre brochure. We will also be happy to send you the M-Fibre brochure on request.*



## X-ON Electronics

Largest Supplier of Electrical and Electronic Components

*Click to view similar products for [LED Light Pipes](#) category:*

*Click to view products by [Mentor](#) manufacturer:*

Other Similar products are found below :

[1367627-1](#) [SLP3-300-450-F](#) [SLP3-400-450-R](#) [LPA-C011301S-6](#) [LPF-C011306S](#) [FLP25-1.95](#) [VLP-640-F](#) [LPA-C011301S-5.4](#) [LPA-R051171S-12](#) [LPA-S011331S](#) [515-1027-803F](#) [515-1217F](#) [SLP3-150-300-R](#) [SLP3-500-450-R](#) [515-1064-810F](#) [FLPV-SG](#) [BDL-1187](#)  
[7511A41](#) [7511A87-500](#) [FLPV-SBC](#) [5151064802F](#) [LPF-R011340S](#) [515-1166-801F](#) [FLPF-6.0](#) [SLP3-350-200-F](#) [PM4-C1522-3.70](#) [LC-11.25](#)  
[CLP-1214](#) [515-1064-808F](#) [FLX3\\_05](#) [515-1192-0025-0DF](#) [HS LC-H-D2/ R2XC1-2 54](#) [515-1192-80-3DF](#) [1282.2600](#) [1296.2004](#) [PBLP-1001-](#)  
[1](#) [SZ1-10.00-A220-F4P54](#) [LC2-4.1](#) [SF4-2.5-F5P](#) [PLP5-2-625-54](#) [FLP25-13.5](#) [1330.1001](#) [1330.1002](#) [1330.1004](#) [1330.1005](#) [1330.1006](#)  
[1330.1007](#) [1330.1008](#) [1271.2002](#) [1272.0030](#)