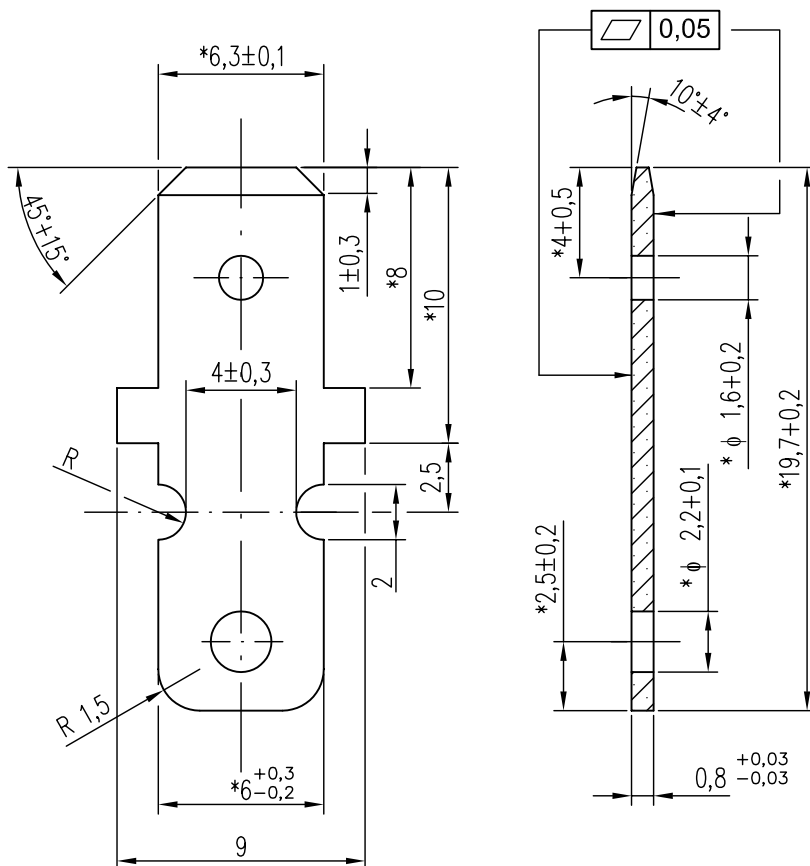


## Konektor 6,3x0,8



1. Wsuwka stalowa pokryta elektrolitycznie Fe/Sn8b lub Fe/Sn8m wg PN-/H-97011
2. Wsuwka mosiężna pokryta elektrolitycznie Cu2Sn8b lub Cu2Sn8m wg PN-/H-97011

Wyk.	KP-778-01
01	stal po pokryciu Sn.
02	stal bez pokrycia Sn.
03	mosiądz po pokryciu Sn.
04	mosiądz bez pokrycia Sn.

**MIFLEX S.A.**

ZAKŁADY PODZESPOŁÓW RADIOWYCH  
99-300 KUTNO, UL. GRUNWALDZKA 3 POLAND  
Chief Engineering Specialist +48 24 355 12 10  
Design Department +48 24 355 12 77  
Production Engineering Department +48 24 355 12 77  
Fax +48 24 355 12 88  
E-mail miflexsa@miflex.com.pl

Strona/  
Page

1/1

Data aktualizacji/  
Revision date

24.08.2016.

## X-ON Electronics

Largest Supplier of Electrical and Electronic Components

*Click to view similar products for [Terminals](#) category:*

*Click to view products by [Miflex](#) manufacturer:*

Other Similar products are found below :

[HT-13-10](#) [71M-250-32-NB](#) [01-2065-1-0216](#) [0190420006](#) [00581P0075](#) [M10-10RX](#) [M10BCK](#) [60205-1](#) [604200-1](#) [60598-1-CUT-TAPE](#)  
[60873-1](#) [M14-516R/SK](#) [M14-6RSX](#) [M18-8FBX](#) [M18-8R/LX](#) [M18BCK](#) [61314-6-C](#) [61-S](#) [61-SN](#) [61-SN-A](#) [62149-1](#) [62-NBM-A](#) [62-SN](#) [62-](#)  
[SP](#) [63-S](#) [640179-1](#) [640917-2-CUT-TAPE](#) [6501550002](#) [66107-4-C](#) [696683-1](#) [696834-1](#) [696861-1](#) [696931-1](#) [696999-1](#) [M8-516RK](#)  
[M86700006](#) [MA250DMFMX-A](#) [701-2007](#) [701-2307](#) [701-7761-03](#) [70F-110-32-PB](#) [718-N-A](#) [71M-187-20-NBL](#) [71M-250-32-NBL](#) [72M-](#)  
[250-32-NBL](#) [7310](#) [73F-250-32](#) [73F-250-32-NBL](#) [F14-10C](#) [F-1M](#)