

MBRF30100CT

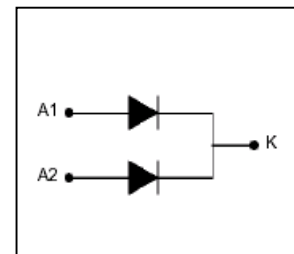
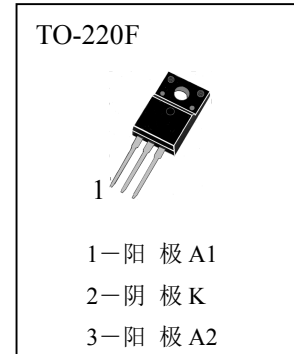
主要用途

低压高频逆变电路，续流电路和保护电路等。

极限值 (T_a=25℃)

| | | | |
|---------------------|-----------------------------------|-------|----------------------|
| T _{stg} | — 贮存温度 | ····· | -65~175℃ |
| T _j | — 结温 | ····· | -65~150℃ |
| V _{RRM} | — 最大反向重复峰值电压 | ····· | 100V |
| V _{RWM} | — 反向峰值工作电压 | ····· | 100V |
| V _{R(RMS)} | — 反向工作电压(RMS) | ····· | 70V |
| V _R | — 最大直流反向电压 | ····· | 100V |
| I _{F(AV)} | — 最大正向平均电流 (T _c =125℃) | ····· | 整个器件 30A 单个器件 15A |
| I _{FSM} | — 正向峰值浪涌电流 (单个器件, 60Hz) | ····· | 200A |

外形图及引脚排列



电参数 (T_a=25℃)

| 参数符号 | 符号说明 | 最小值 | 典型值 | 最大值 | 单位 | 测试条件 |
|----------------------|----------------------|-----|-----|------------------------------|------|--|
| I _R | 反向瞬态电流 | | | 0.5 100 | mA | V _R =V _{RRM} , T _C =25℃ T _C =125℃ |
| V _F | 正向瞬态峰值压降 (注1) | | | 0.84 0.70 0.94 0.82 | V | I _F =15A, T _C =25℃ I _F =15A, T _C =125℃ I _F =30A, T _C =25℃ I _F =30A, T _C =125℃ |
| R _{th(j-c)} | 结到每只管脚的典型热阻 | | | 4.0 | ℃/W | 结到每只管脚 |
| C _j | 结电容(注2) | | | 1000 | pF | |
| dV/dt | 电压上升率 | | | 10000 | V/μs | |
| V _{ISO} | 绝缘电压 (散热板到外表面, t=3秒) | | | 2000 | V | |

注1: 脉冲测试, 脉冲宽度 300μs, 占空比 2%。

注2: 测试条件 f=1MHz V_R=4V。

■ 特性曲线

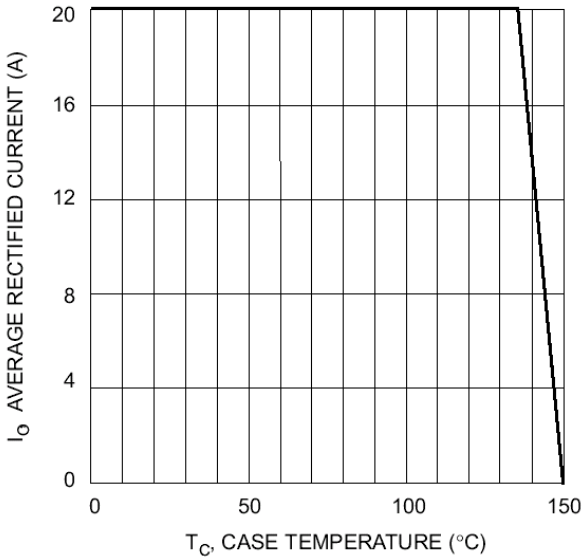


Fig. 1 Fwd Current Derating Curve

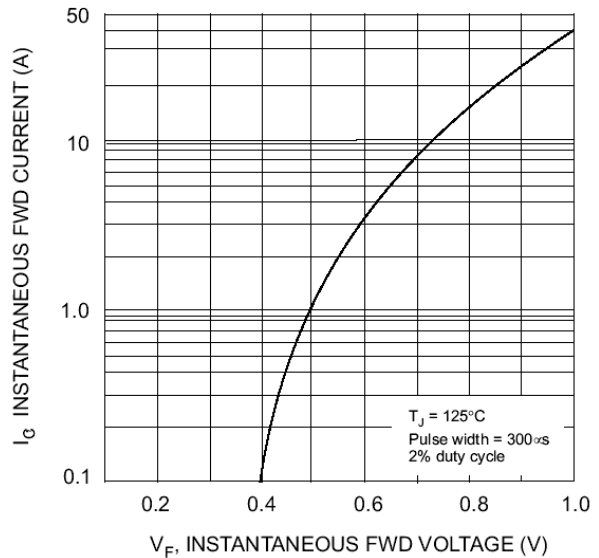


Fig. 2 Typical Forward Characteristics

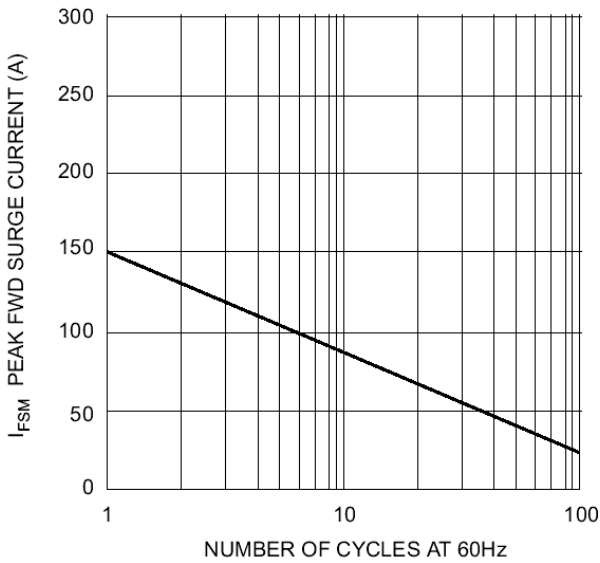


Fig. 3 Max Non-Repetitive Surge Current

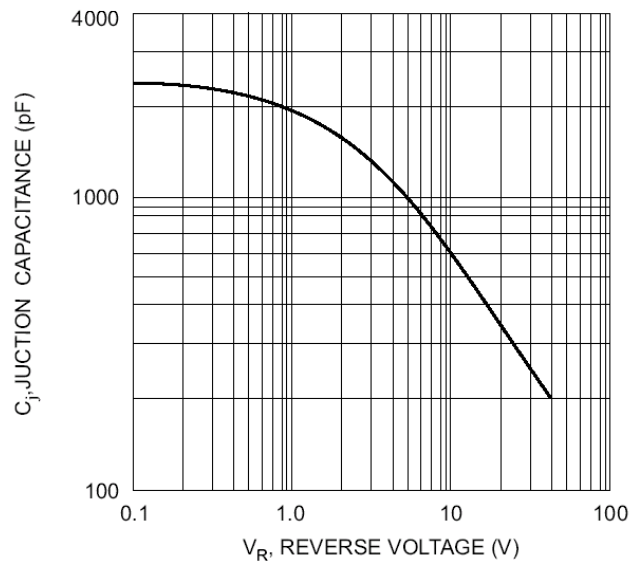


Fig. 4 Typical Junction Capacitance

X-ON Electronics

Largest Supplier of Electrical and Electronic Components

Click to view similar products for [Schottky Diodes & Rectifiers](#) category:

Click to view products by [Minos](#) manufacturer:

Other Similar products are found below :

[MA4E2039](#) [MMBD301M3T5G](#) [HFA35HB60C](#) [RB160M-50TR](#) [D83C](#) [BAS16E6433HTMA1](#) [BAS 3010S-02LRH](#) [E6327](#) [BAT 54-02LRH](#)
[E6327](#) [NRVBAF360T3G](#) [NSR05F40QNXT5G](#) [NTE555](#) [JANS1N6640](#) [SS3003CH-TL-E](#) [GA01SHT18](#) [CRS10I30A\(TE85L,QM](#)
[MBRA140TRPBF](#) [MBRB30H30CT-1G](#) [BAT 15-04R](#) [E6152](#) [JANTX1N5712-1](#) [DMJ3940-000](#) [SB007-03C-TB-E](#) [NRVBB20100CTT4G](#)
[NRVBM120LT1G](#) [NTSB30U100CT-1G](#) [CRG04\(T5L,TEMQ\)](#) [ACDBA1100LR-HF](#) [ACDBA1200-HF](#) [ACDBA240-HF](#) [ACDBA3100-HF](#)
[CDBQC0530L-HF](#) [ACDBA260LR-HF](#) [ACDBA1100-HF](#) [10BQ015-M3/5BT](#) [NRVBM120ET1G](#) [VSSB410S-M3/5BT](#) [1N5819T-G](#)
[PDS1040Q-13](#) [B160BQ-13-F](#) [SDM05U20CSP-7](#) [BAS 70-07](#) [E6433](#) [B140S1F-7](#) [HSM560Je3/TR13](#) [DDB2265-000](#) [ZHCS506QTA](#)
[HSM190Je3/TR13](#) [B330AF-13](#) [ACDBUC0230-HF](#) [SDM1U100S1F-7](#) [MBR10200CTF-G1](#) [CDLL5712](#)