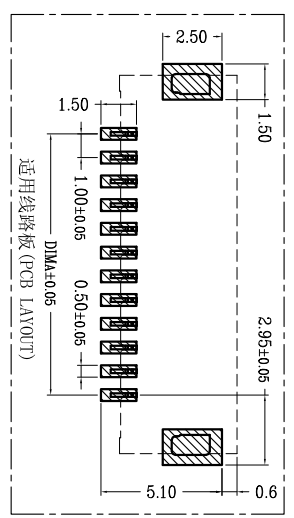
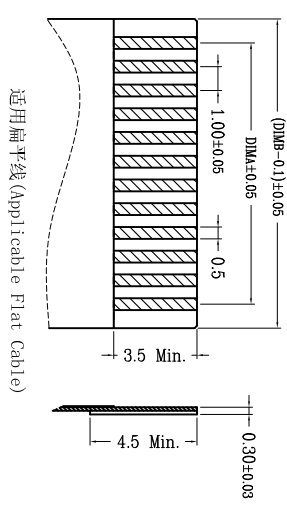
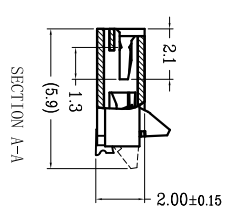
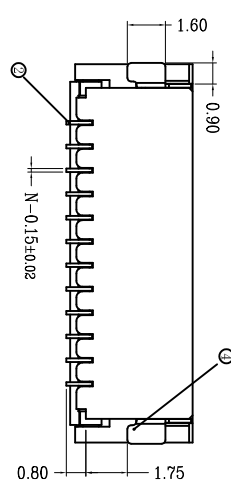
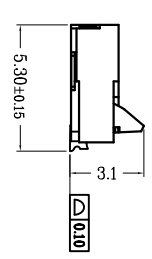
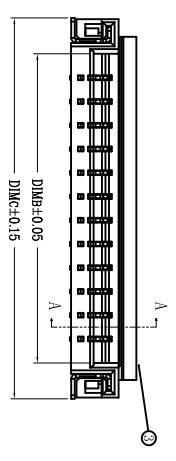
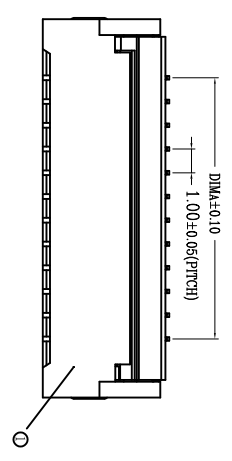


REV.	ECN. NO.	APPD.
A		
序号	品名	材质
①	1.0E压胶态 (H2.0)	LCP UL94V-0 本色
②	0.5E压端子 (H2.0)	铜合金/表面镀锡 镀金
③	0.5E压后盖 (H2.0)	LCP UL94V-0 黑色
④	0.5E压垫片 (H2.0)	铜合金/表面镀锡



CKT	DIMA	DIMB	DIMC
4	3.00	5.02	8.04
5	4.00	6.02	9.04
6	5.00	7.02	10.04
7	6.00	8.02	11.04
8	7.00	9.02	12.04
9	8.00	10.02	13.04
10	9.00	11.02	14.04
11	10.00	12.02	15.04
12	11.00	13.02	16.04
13	12.00	14.02	17.04
14	13.00	15.02	18.04
15	14.00	16.02	19.04
16	15.00	17.02	20.04
17	16.00	18.02	21.04
18	17.00	19.02	22.04
19	18.00	20.02	23.04
20	19.00	21.02	24.04
21	20.00	22.02	25.04
22	21.00	23.02	26.04
23	22.00	24.02	27.04
24	23.00	25.02	28.04
25	24.00	26.02	29.04
26	25.00	27.02	30.04
27	26.00	28.02	31.04
28	27.00	29.02	32.04
29	28.00	30.02	33.04
30	29.00	31.02	34.04

技术指标:  
 1. 塑件表面应光洁、无毛边、无明显收缩、缺陷、裂纹等现象。  
 2. 温度范围: -25°C~85°C。  
 3. 额定电压: 50V, AC/DC(等效)。  
 4. 接触电阻: ≤0.03Ω。  
 5. 绝缘电阻: ≥500MΩ。  
 6. 产品料号:  
 HW10200—XX X X

NO OF CKT (产品PIN数)  
 Plating(电镀方式)  
 0: 端子全穿锡  
 1: 端子全金(G/F OVERALL)  
 5: 端子半金锡

Packing(包装方式)  
 T: TUBE 管装  
 R: TAPE & REEL 卷装

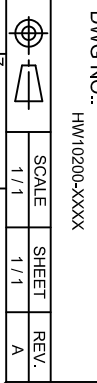
X.	± 0.30	X°	± 5°	UNITS	mm	NAME(INTENDED USE)
X	± 0.20	X°	± 2°	MATL		
.XX	± 0.10	.XX°	± 1°			
.XXX	± 0.05	.XXX°	± 0.5°	FINISH		

FPC CONNECTOR	QTY	CHKD:	LISA
		DR:	ZOE

APPD:	SUNNY
PART NO.(INTENDED USE)	

DWG NO.:	HW10200-XXXX
TITLE:	FPC1.0 后压卧式 (H=2.0)

**MINTRON CO.,LTD.**



## X-ON Electronics

Largest Supplier of Electrical and Electronic Components

*Click to view similar products for [FFC & FPC Connectors](#) category:*

*Click to view products by [MINTRON](#) manufacturer:*

Other Similar products are found below :

[00-6200-227-022-800](#) [006205250500825+](#) [006205280500825+](#) [FPH-1602G](#) [086222026001800](#) [52610-0675](#) [62674-201121DLF](#) [52746-1671-TR250](#) [10051922-1610EHLF](#) [10051922-2810EHLF](#) [686322124422](#) [XF3M-2915-1B-R100](#) [AYF353125A](#) [AYF530665TA](#) [AYF534065TA](#) [20FLH-RSM1-TB](#) [PCA-7F-25-HL-3-G](#) [207356-1](#) [52807-0430](#) [FFC05011-10SBB114W5M](#) [502250-8027](#) [FH28K-40S-0.5SH](#) [200528-0260](#) [FH28K-10S-0.5SH](#) [501951-1250](#) [X05B20U43T](#) [0.5K-DX-30PWB](#) [DS1020-08-10VBT12](#) [THD0515-34CL-GF](#) [X05A10L28G](#) [ECC2841061EU](#) [20539-030E-01](#) [1.0K-DHQX-16PWB](#) [1.0K-DHQX-30PWB](#) [1775333-6](#) [10054365-202110ELF](#) [10054365-242110ELF](#) [10054365-282110ELF](#) [10064555-392220HLF](#) [59453-041110EBHLF](#) [59453-091110EDHLF](#) [62674-241141ALF](#) [62684-432100ALF](#) [62684-451100AHLF](#) [62684-5721N0ALF](#) [HFW11R-1STE1MTLF](#) [HFW12R-1STE9LF](#) [HFW14R-1STE9MTLF](#) [HFW18S-2STE9LF](#) [HFW20R-1STAE1HLF](#)