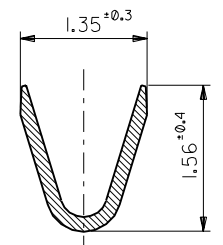


SECT. A-A  
(SCALE 20:1)



SECT. B-B  
(SCALE 20:1)

注記 NOTES

- 1 適合ハウジング : 51127 シリーズ  
APPLICABLE HOUSING : 51127 SERIES.
- 2 材質  
MATERIAL  
リン青銅 (t=0.152)  
PHOSPHOR BRONZE (t=0.152)
- 3 メッキ仕様  
PLATING  
金メッキ 0.2 μmMIN. (ニッケル下地 2.0 μmMIN.)  
Au 0.2 μmMIN., Ni (UNDER) 2.0 μmMIN.

角度 ANGLE	±3°				
30°以上 OVER	+0.3				
10°以上 30°未満 UNDER	+0.25	A	変更 (J40641)	M.F.	94/8/3
10°未満 UNDER	+0.2	0	新規作成 (J40269)	M.F.	94/4/5
一般公差 GENERAL TOLERANCES		記号 LTR	変更内容 REVISION RECORD	DR. CHK.	日付 DATE

材料 MATERIAL	注記参照 SEE NOTES
仕上げ FINISH	注記参照 SEE NOTES
適用電線範囲 WIRE RANGE	AWG #28~#32
被覆外径 INS. RANGE	0.5~1.0
DRAWN BY '94/4/4	CHK'D BY '94/8/3
M.FUJIKURA	S.KUNISHI
APP'D BY '94/8/3	尺度 SCALE 10:1
M.FUKUSHIMA	

50516-8041	連続状 CHAIN
ENG. NO.	端子形状 FORM
molex MOLEX-JAPAN CO.,LTD. 日本モレックス株式会社	
REVISE ONLY ON CAD SYSTEM	
TITLE 名称 1.25 DUAL WIRE TO BOARD CONN. CRIMP RECEPTACLE	
DWG. NO. SD-50516-*****	REV A

## X-ON Electronics

Largest Supplier of Electrical and Electronic Components

*Click to view similar products for [Headers & Wire Housings](#) category:*

*Click to view products by [Molex](#) manufacturer:*

Other Similar products are found below :

[892-18-020-10-001101](#) [58102-G61-06LF](#) [582553-1](#) [0009485154](#) [009176003701906](#) [0050291907](#) [LY20-4P-DT1-P1E-BR](#) [02.125.8002.8](#)  
[609-3404](#) [61062-3](#) [622-0430](#) [622-3653LF](#) [63453-116](#) [636-1030](#) [636-1427](#) [636-3427](#) [636-4007](#) [641938-9](#) [641991-4](#) [644827-2](#) [65817-010LF](#)  
[65817-015LF](#) [65863-015LF](#) [66207-023LF](#) [67095-007LF](#) [67601157](#) [68648-049](#) [70.362.1628.0](#) [70-4210](#) [70-4226B](#) [70-4853B](#) [707-5020](#) [707-](#)  
[5028](#) [71.350.2428.0](#) [71918-208LF](#) [71961-016LF](#) [733-134](#) [733-162](#) [754199-000](#) [760-3052](#) [787-8014-00](#) [79531-3000](#) [FCN-360C032-B](#) [FCN-](#)  
[367T-T012/H](#) [FCN-723D010/2](#) [80.063.4001.1](#) [800-90-001-10-001000](#) [800-90-010-10-002000](#) [801-43-002-10-013000](#) [801-43-006-10-002000](#)