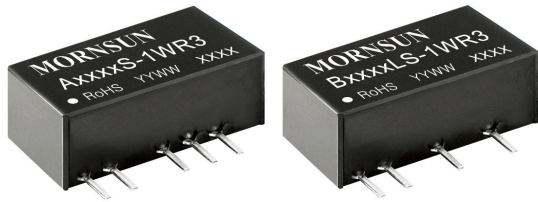


1W, 定电压输入, 隔离非稳压正负双路/单路输出



专利保护 RoHS 可持续短路保护

产品特点

- 可持续短路保护
- 空载输入电流低至 8mA
- 工作温度范围: -40°C to +105°C
- 效率高达 81%
- 隔离电压 1500VDC
- 国际标准引脚方式

A_S-1WR3 & B_LS-1WR3 系列产品是专门针对线路上分布式电源系统中需要产生一组(两组)与输入电源隔离的电源的应用场合而设计的。该产品适用于: 纯数字电路, 一般低频模拟电路, 继电器驱动电路, 数据交换电路等。

选型表

认证	产品型号	输入电压(VDC)	输出		满载效率(%) Min./Typ.	最大容性负载 (μ F)*	
		标称值 (范围值)	电压 (VDC)	电流(mA) Max./Min.			
--	A1203S-1WR3	12 (10.8-13.2)	± 3.3	$\pm 152/\pm 15$	71/75	1200	
	A1205S-1WR3		± 5	$\pm 100/\pm 10$	76/80		
	A1212S-1WR3		± 12	$\pm 42/\pm 5$	77/81		220
	A1215S-1WR3		± 15	$\pm 34/\pm 4$	77/81		
	A1224S-1WR3		± 24	$\pm 21/\pm 3$	76/80	100	
	B1203LS-1WR3		12 (10.8-13.2)	3.3	303/30	71/75	2400
	B1205LS-1WR3			5	200/20	76/80	
	B1209LS-1WR3			9	111/12	76/80	
	B1212LS-1WR3			12	83/9	76/80	560
	B1215LS-1WR3			15	67/7	77/81	
	B1224LS-1WR3			24	42/4	77/81	
	A1505S-1WR3			15 (13.5-16.5)	± 5	$\pm 100/\pm 10$	76/80
	A1512S-1WR3	± 12			$\pm 42/\pm 5$	76/80	220
	A1515S-1WR3	± 15			$\pm 34/\pm 4$	77/81	
	B1505LS-1WR3	5			200/20	76/80	2400
	B1509LS-1WR3	9			111/12	76/80	1000
	B1512LS-1WR3	12			83/9	76/80	560
	B1515LS-1WR3	15	67/7		77/81		
	A2405S-1WR3	24 (21.6-26.4)	± 5		$\pm 100/\pm 10$	74/80	1200
	A2412S-1WR3		± 12	$\pm 42/\pm 5$	75/81	220	
	A2415S-1WR3		± 15	$\pm 34/\pm 4$	73/79		
	A2424S-1WR3		± 24	$\pm 21/\pm 3$	74/80	100	
	B2403LS-1WR3		24 (21.6-26.4)	3.3	303/30	69/75	2400
	B2405LS-1WR3			5	200/20	73/79	
B2409LS-1WR3	9			111/12	74/80	1000	
B2412LS-1WR3	12			83/9	75/81	560	
B2415LS-1WR3	15			67/7	75/81		
B2424LS-1WR3	24			42/4	75/81		220

注: *正负输出两路容性负载一样。

输入特性

项目	工作条件	Min.	Typ.	Max.	单位
输入电流 (满载/空载)	12VDC 输入	--	105/8	110/--	mA
	15VDC 输入	--	84/8	88/--	
	24VDC 输入	--	56/8	61/--	
反射纹波电流*		--	30	--	
冲击电压(1sec. max.)	12VDC 输入	-0.7	--	18	VDC
	15VDC 输入	-0.7	--	21	
	24VDC 输入	-0.7	--	30	
输入滤波器类型		电容滤波			
热插拔		不支持			

注: *反射纹波电流测试方法详见《DC-DC (定压) 模块电源应用指南》。

输出特性

项目	工作条件	Min.	Typ.	Max.	单位	
输出电压精度		见误差包络曲线图 (图 1)				
线性调节率	输入电压变化±1%	3.3VDC 输出	--	--	1.5	--
		5VDC/9VDC/12VDC/15VDC/ 24VDC 输出	--	--	1.2	
负载调节率	10% -100% 负载	3.3VDC 输出	--	15	20	%
		5VDC 输出	--	10	15	
		9VDC 输出	--	6	10	
		12VDC 输出	--	5	10	
		15VDC 输出	--	5	10	
		24VDC 输出	--	4	10	
纹波&噪声*	20MHz 带宽	3.3VDC/5VDC/9VDC/12VDC /15VDC 输出	--	30	75	mVp-p
		24VDC 输出	--	50	100	
			--			
温度漂移系数	100% 负载	--	±0.02	--	%/°C	
短路保护		可持续, 自恢复				

注: *纹波和噪声的测试方法采用平行线测试法, 具体操作方法参见《DC-DC (定压) 模块电源应用指南》。

通用特性

项目	工作条件	Min.	Typ.	Max.	单位
隔离电压	输入-输出, 测试时间 1 分钟, 漏电流小于 1mA	1500	--	--	VDC
绝缘电阻	输入-输出, 绝缘电压 500VDC	1000	--	--	MΩ
隔离电容	输入-输出, 100kHz/0.1V	--	20	--	pF
工作温度	温度 ≥ 100°C 降额使用, (见图 2)	-40	--	105	°C
存储温度		-55	--	125	
工作时外壳温升	Ta=25°C	--	30	--	
引脚耐焊接温度	焊点距离外壳 1.5mm, 10 秒	--	--	300	
振动		10-150Hz, 5G, 30 Min. along X, Y and Z			
存储湿度	无凝结	5	--	95	%RH
开关频率	100% 负载, 标称输入电压	--	260	--	kHz
平均无故障时间(MTBF)	MIL-HDBK-217F@25°C	3500	--	--	k hours

物理特性

外壳材料	黑色阻燃耐热塑料 (UL94 V-0)
封装尺寸	19.65 x 6.00 x 10.16mm
重量	2.1g(Typ.)

冷却方式 自然空冷

EMC 特性

EMI	传导骚扰	CISPR32/EN55032 CLASS B (推荐电路见图 4)
	辐射骚扰	CISPR32/EN55032 CLASS B (推荐电路见图 4)
EMS	静电放电	IEC/EN61000-4-2 Contact ±6kV, perf. Criteria B

产品特性曲线

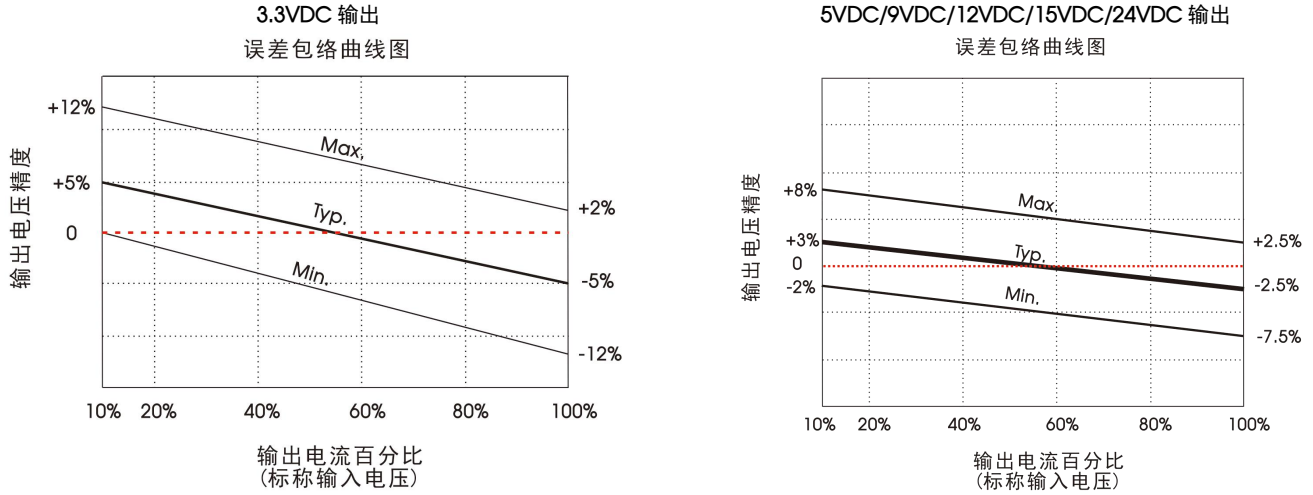


图 1
温度降额曲线

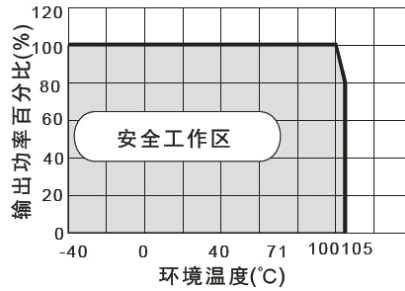
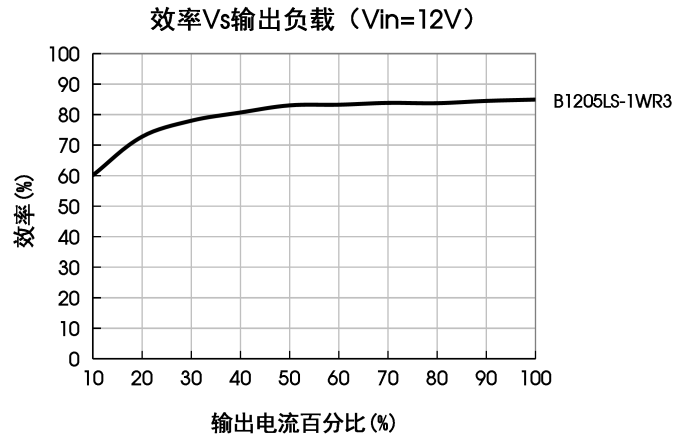
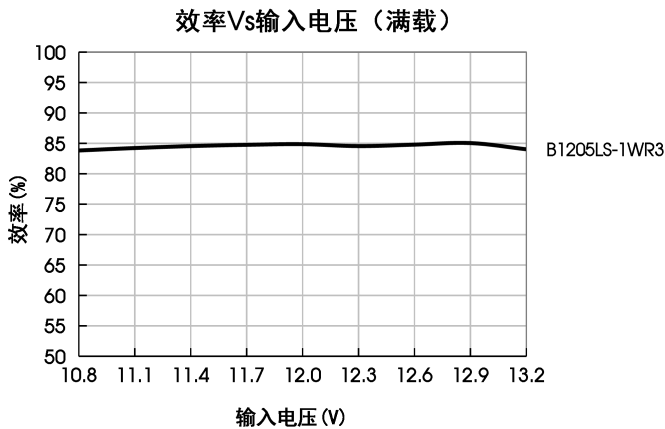
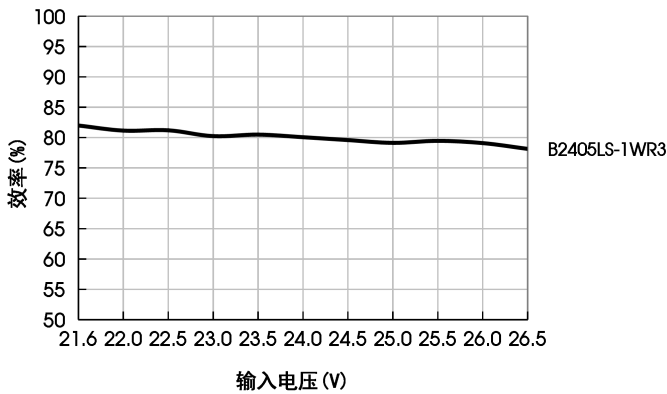


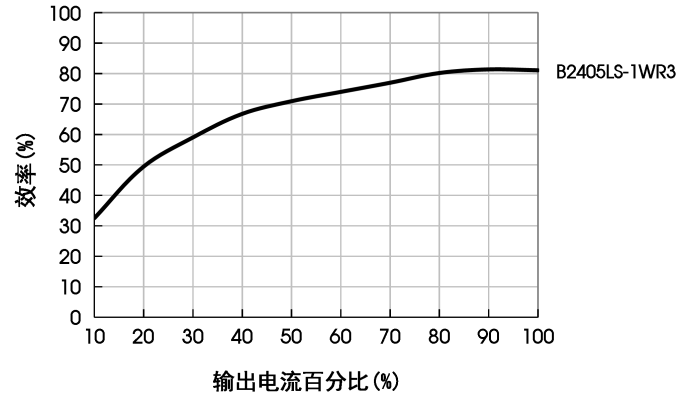
图 2



效率Vs输入电压 (满载)



效率Vs输出负载 (Vin=24V)



设计参考

1. 典型应用

若要求进一步减少输入输出纹波, 可在输入输出端连接一个电容滤波网络, 应用电路如图 3 所示。

但应注意选用合适的滤波电容。若电容太大, 很可能会造成启动问题。对于每一路输出, 在确保安全可靠工作的条件下, 推荐容性负载值详见表 1。

正负双路



单路



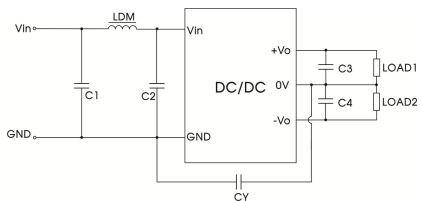
图 3

推荐容性负载值表 (表 1)

Vin	Cin	单路输出 电压	Cout	双路输出 电压	Cout
12VDC	2.2μF/25V	3.3VDC	10μF/16V	±3.3VDC	4.7μF/16V
15VDC	2.2μF/25V	5VDC	10μF/16V	±5VDC	4.7μF/16V
24VDC	1μF/50V	9VDC	2.2μF/16V	±12VDC	1μF/25V
--	--	12VDC	2.2μF/25V	±15VDC	0.47μF/25V
--	--	15VDC	1μF/25V	±24VDC	0.47μF/50V
--	--	24VDC	1μF/50V	--	--

2. EMC 解决方案——推荐电路

双路



单路

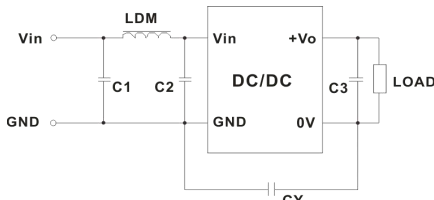


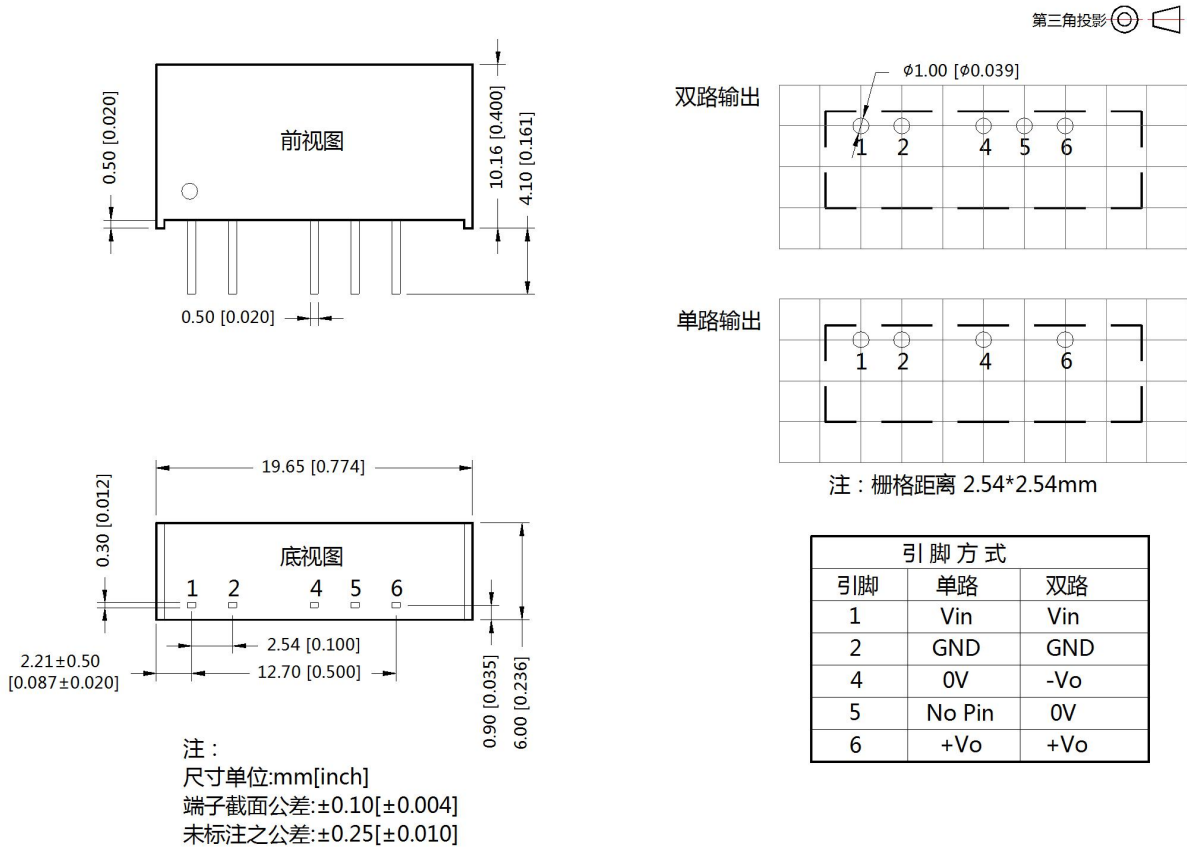
图 4

EMC 推荐电路参数值表 (表 2)

EMI	Component	Value
EMI	C1	4.7μF /50V
	C2	4.7μF /50V
	CY	270pF/2kV
	C3	参考表 1 中 Cout 参数
	C4	参考表 1 中 Cout 参数
	LDM	6.8μH

3. 更多信息, 请参考 DC-DC 应用笔记 www.mornsun.cn

外观尺寸、建议印刷版图



注：

1. 包装信息请参见《产品出货包装信息》，包装包编号：58200001；
2. 若产品工作于最小要求负载以下，则不能保证产品性能均符合本手册中所有性能指标；
3. 最大容性负载均在输入电压范围、满负载条件下测试；
4. 除特殊说明外，本手册所有指标都在 $T_a=25^{\circ}\text{C}$ ，湿度<75%RH，标称输入电压和输出额定负载时测得；
5. 本手册所有指标测试方法均依据本公司企业标准；
6. 我司可提供产品定制，具体情况可直接与我司技术人员联系；
7. 产品涉及法律法规：见“产品特点”、“EMC 特性”；
8. 我司产品报废后需按照 ISO14001 及相关环境法律法规分类存放，并交由有资质的单位处理。

广州金升阳科技有限公司

地址：广东省广州市黄埔区科学城科学大道科汇发展中心科汇一街5号

电话：86-20-38601850

传真：86-20-38601272

E-mail: sales@mornsun.cn

X-ON Electronics

Largest Supplier of Electrical and Electronic Components

Click to view similar products for [Power Management Modules](#) category:

Click to view products by [MORNSUN](#) manufacturer:

Other Similar products are found below :

[FPF1C2P5BF07A](#) [FH2000NPBAP](#) [IF1205S-1WR3](#) [A1205XT-1WR3](#) [F1205XT-2WR3](#) [A0505S-1WR2](#) [A1215S-1WR3](#) [A2415S-1WR2](#)
[F2405S-2WR3](#) [FD30-18S12B3](#) [IA1205KS-2W](#) [IA2412KS-2W](#) [B1212S-1W](#) [UWF1212S-1WR3](#) [VRA2405YMD-6WR3](#) [URB4805S-3WR3](#)
[VRB2412YMD-20WR3](#) [B1215S-2WR3](#) [B1224S-1WR3](#) [B1505S-1WR3](#) [B1215LS-1WR2](#) [HCS2-24D15](#) [RD5-12S24W](#) [RD5-110S05W](#)
[RD5-110S12W](#) [MAS15-24-W](#) [RAS25-5-W](#) [RAS25-12-W](#) [RAS25-24-W](#) [BB-WSK-HAC-2](#) [F1212S-1WR3](#) [TAS5-15-WEDT](#) [WRB1209S-](#)
[3WR2](#) [ZY2424FLS-1W](#) [ZY0505AS-1W](#) [ZY2412IFS-1W](#) [ZY0512FS-1W](#) [A1209S-2W](#) [A2409S-2W](#) [G2412S-1W](#) [URB4812S-6WR3](#)
[G2412S-2W](#) [A0512S-1W](#) [URB2412S-6WR3](#) [URB4815S-6WR3](#) [URB4824S-6WR3](#) [E0505S-2W](#) [E2412S-2W](#) [E2415S-2W](#) [A1205S-1W](#)