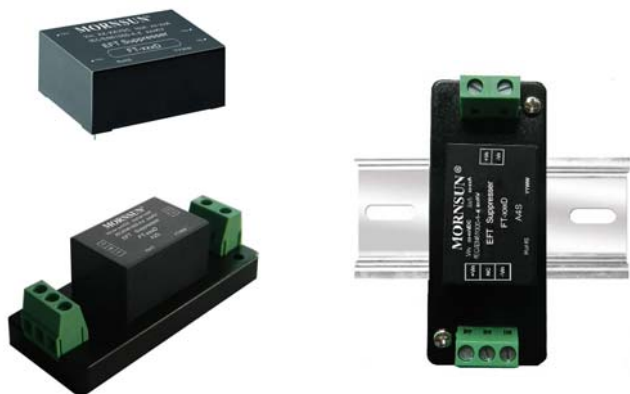


脉冲群抑制器



产品特点

- 体积小
- 抑制直流电源线干扰设计
- 衰减率达到 30dB
- 高性价比
- 温度特性好
- PCB、接线式和导轨式等多种安装方式

RoHS

配合金升阳 DC/DC 模块电源使用，DC/DC 模块电源的最大输入电压应小于 FT-A/BX1D 的最大工作电压，DC/DC 模块电源的最大输入电流应小于 FT-A/BX1D 的额定工作电流。

选型表

产品型号	输入电压范围(VDC)	额定电流(A)(max)
FT-AX1D	0~40	1.5
FT-BX1D	0~80	1.5

注：产品型号后缀加“A2S”为接线式封装，后缀加“A4S”为导轨式封装，如：FT-AX1DA4S。

通用特性

项目	工作条件	Min.	Typ.	Max.	单位
工作温度		-40	-	85	℃
存储温度		-55	-	125	
工作时外壳温度	额定电流	-	15	-	
D-C-R		-	160	-	mΩ

物理特性

外壳材料		黑色阻燃耐热塑料（UL94-V0）
大小尺寸	卧式封装	33.70x22.20x18.00 mm
	A2S 接线式封装	76.00x31.50x26.80 mm
	A4S 导轨式封装	76.00x31.50x31.40 mm
重量	卧式封装/ A2S 接线式封装/ A4S 导轨式封装	20g/40g/60g(Typ)

脉冲群特性

项目	工作条件	Min.	Typ.	Max.	单位
衰减率	2.5KHz/5KHz/100KHz/1MHz	30	-	-	dB

设计标准

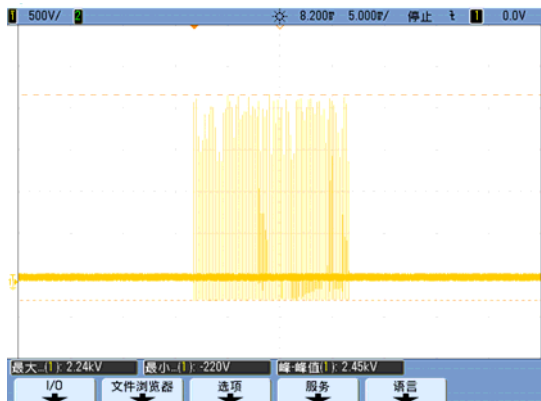
配套使用开发的脉冲群抑制器，可使我司模块满足 IEC/EN 61000-4-4 ±4KV 的等级要求。

EMC 特性

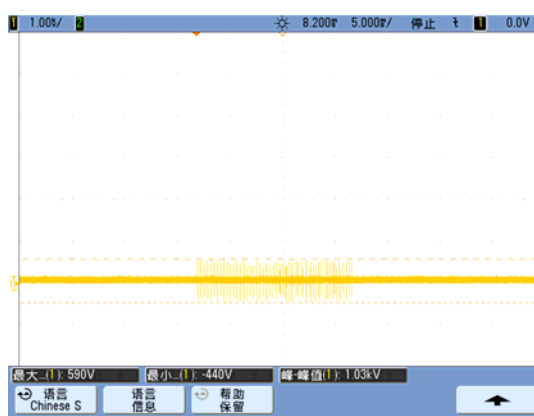
脉冲群输入扰动电压

经过抑制器处理后的输出扰动电压

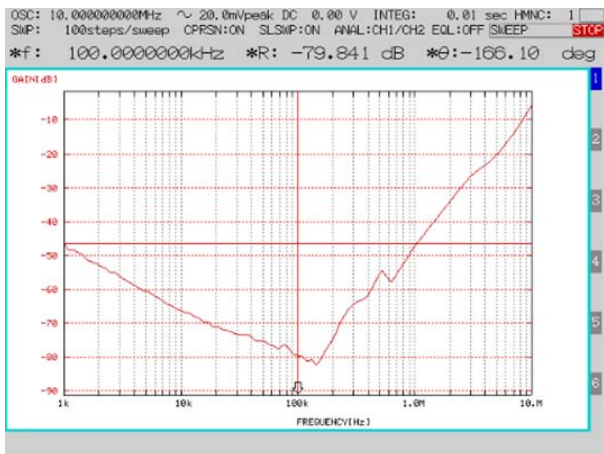
2KV



4KV



衰减特性

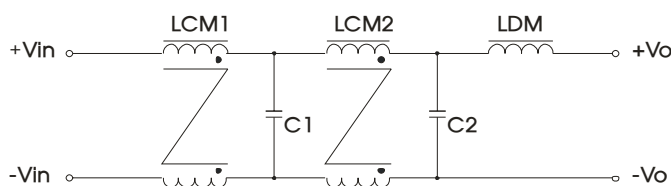


型号	FT-AX1D			
频率	2.5KHz	5KHz	100KHz	1MHz
增益(dB)	-55.86	-61.77	-78.19	-47.1

型号	FT-BX1D			
频率	2.5KHz	5KHz	100KHz	1MHz
增益(dB)	-53.5	-66.1	-74.7	-46.8

设计参考

1. 内部原理图



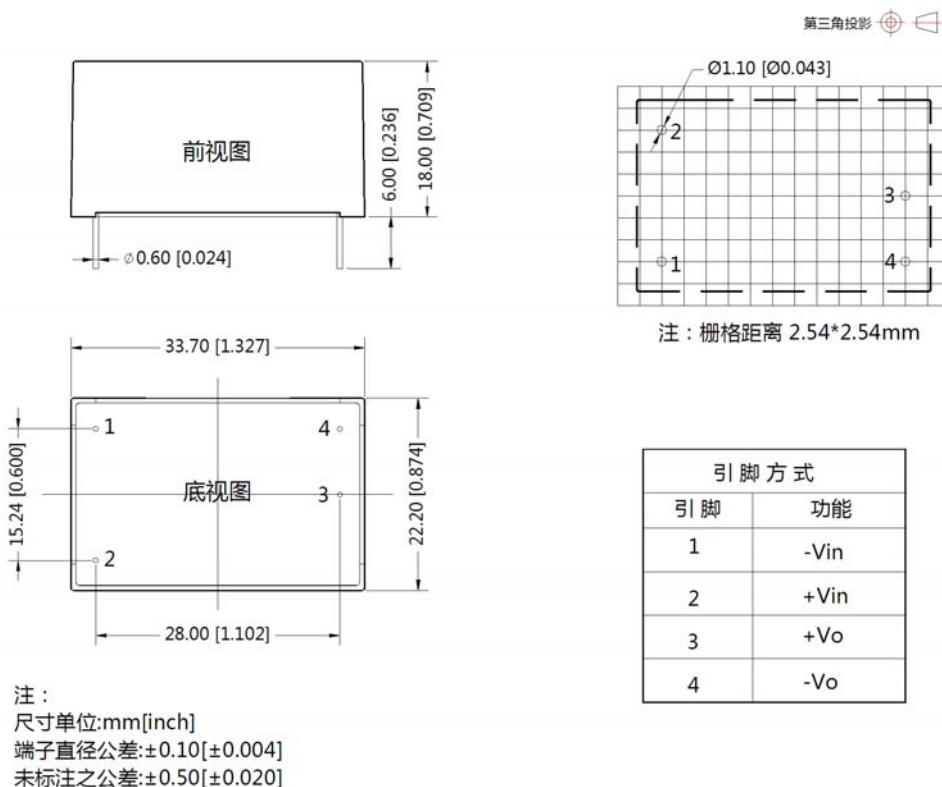
2. 典型应用电路



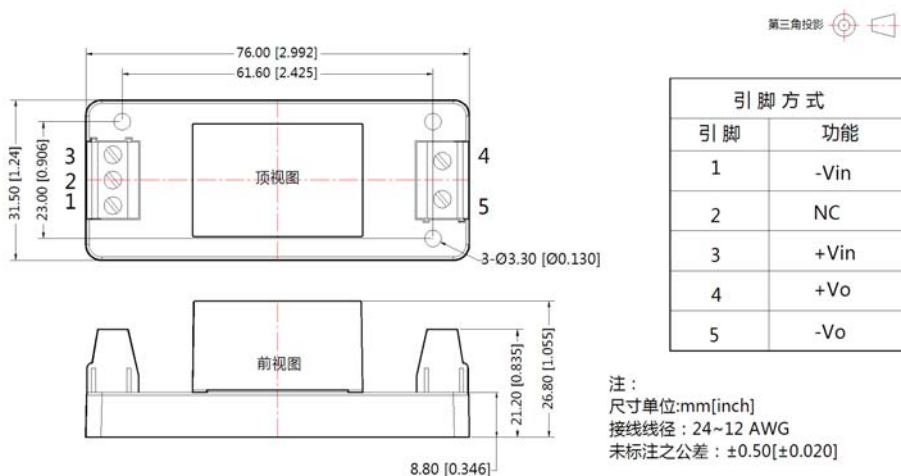
注: 1.FUSE (保险管): 由于不同电源模块输入电流的差异, 保险管的推荐值请参考电源模块的技术手册上关于保险管推荐值的说明;
2.DC/DC 模块前后级的抑制器可根据实际情况选用。

3. 更多信息, 请参考 DC-DC 应用笔记 www.mornsun.cn

FT-AX1D & FT-BX1D 外观尺寸、建议印刷版图

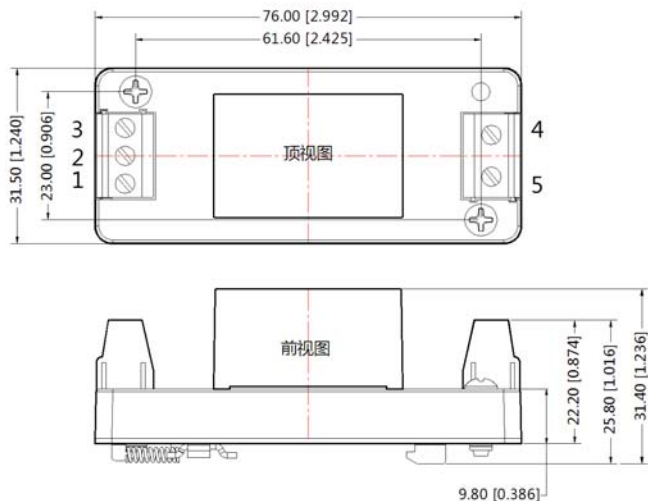


FT-AX1DA2S & FT-BX1DA2S 外观尺寸



FT-AX1DA4S & FT-BX1DA4S 外观尺寸

第三角投影 



引脚方式	
引脚	功能
1	-Vin
2	NC
3	+Vin
4	+Vo
5	-Vo

注：
 尺寸单位:mm[inch]
 接线线径：24~12 AWG
 未标注之公差：±0.50[±0.020]

注：

1. 包装信息请参见《产品出货包装信息》，卧式封装包装包编号：58220014，A2S/ A4S 包装包编号：58220022；
2. 本文数据除特殊说明外，都是在 $T_a=25^{\circ}\text{C}$ ，湿度<75%时测得；
3. 本文所有指标测试方法均依据本公司企业标准；
4. 以上均为本手册所列产品型号之性能指标，非标准型号产品的某些指标会超出上述要求，具体情况可直接与我司技术人员联系；
5. 我司可提供产品定制；
6. 产品规格变更恕不另行通知。

广州金升阳科技有限公司

地址：广东省广州市萝岗区科学城科学大道科汇发展中心科汇一街5号

电话：400-1080-300

传真：86-20-38601272

E-mail: sales@mornsun.cn

X-ON Electronics

Largest Supplier of Electrical and Electronic Components

Click to view similar products for [Power Line Filters](#) category:

Click to view products by [MORNSUN](#) manufacturer:

Other Similar products are found below :

[6609026-5](#) [6609973-2](#) [D30A](#) [7-1609090-5](#) [F2810](#) [F4456A](#) [F7140A](#) [F7382Z](#) [F7863Z](#) [FAHAV3100ZC000](#) [806276](#) [FN2020B-1-06](#)
[FN2080B-10-06](#) [FN2090A-1-06](#) [FN2410H-32-33](#) [FN2410H-80-34](#) [FP144](#) [FS4153-20-06](#) [FS4353-500-99](#) [12-MMB-030-11-D](#) [DB4-393](#)
[15811T200](#) [20B1](#) [2B1](#) [1609080-2](#) [1609993-8](#) [1-6609070-1](#) [F1100AA02](#) [F1150CC10](#) [F1500CA10](#) [1B1](#) [FN2060A-3-06](#) [FN2070A-16-06](#)
[FN2090A-20-06](#) [FN2090B-12-06](#) [FN2090Z-1-06](#) [FN2410H-25-33](#) [FN2410H-60-34](#) [FN2410H-8-44](#) [FN2412H-8-44](#) [FN323B-6-01](#)
[FN3258H-130-35](#) [FN610R-3-06](#) [20EHQ7](#) [20EHZ7](#) [20K1](#) [30B6](#) [3K1](#) [03DRDW3](#) [03DEEG3BM](#)