

0.75W, 定电压输入, 隔离稳压单路输出



### 产品特点

- 可持续短路保护
- 空载输入电流低至 8mA
- 工作温度范围: -40°C to +85°C
- 效率高达 74%
- 隔离电压 1500VDC
- 国际标准引脚方式
- 通过 EN62368 认证

CE 专利保护 RoHS



可持续短路保护

IB\_S-W75R3 系列产品是专门针对板上电源系统中需要产生一组与输入电源隔离的电压的应用场合而设计的。该产品适用于: 前级干扰隔离场合, 地干扰消除场合, 纯数字电路场合, 电压隔离转换场合, 一般低频模拟电路场合, 继电器驱动电路场合等。

### 选型表

认证	产品型号	输入电压(VDC) 标称值 (范围值)	输出		满载效率(%) Min./Typ.	最大容性负载 (µF)
			电压 (VDC)	电流 (mA) Max./Min.		
CE	IB1203S-W75R3	12 (11.4-12.6)	3.3	200/20	64/68	2400
	IB1205S-W75R3		5	150/15	68/72	2400
	IB1212S-W75R3		12	62/7	69/73	560
	IB1215S-W75R3		15	50/5	70/74	560
	IB2403S-W75R3	24 (22.8-25.2)	3.3	200/20	62/68	2400
	IB2405S-W75R3		5	150/15	66/72	2400
	IB2412S-W75R3		12	62/7	67/73	560
	IB2415S-W75R3		15	50/5	68/74	560

### 输入特性

项目	工作条件	Min.	Typ.	Max.	单位	
输入电流 (满载/空载)	12V 输入	3.3VDC 输出	--	92/8	98/--	mA
		5VDC 输出	--	87/8	92/--	
		12VDC 输出	--	86/8	91/--	
		15VDC 输出	--	85/8	90/--	
	24V 输入	3.3VDC 输出	--	46/8	51/--	
		5VDC 输出	--	44/8	48/--	
		12VDC 输出	--	43/8	47/--	
		15VDC 输出	--	43/8	46/--	
反射纹波电流*		--	15	--		
输入滤波器类型			电容滤波			
热插拔			不支持			

注: \*反射纹波电流测试方法详见《DC-DC (定压) 模块电源应用指南》。

### 输出特性

项目	工作条件	Min.	Typ.	Max.	单位	
输出电压精度		--	--	±3	%	
线性调节率	输入电压变化±1%	--	--	±0.25	%	
负载调节率	10% -100%负载	3.3VDC 输出	--	--	±3	%
		5VDC/12VDC/15VDC 输出	--	--	±2	

纹波&噪声*	20MHz 带宽	3.3VDC/5VDC/12VDC 输出	--	30	100	mVp-p
		15VDC 输出	--	80	150	
温度漂移系数	100% 负载		--	±0.02	--	%/°C
短路保护			可持续, 自恢复			

注: \*纹波和噪声的测试方法采用平行线测试法, 具体操作方法参见《DC-DC (定压) 模块电源应用指南》。

### 通用特性

项目	工作条件	Min.	Typ.	Max.	单位
隔离电压	输入-输出, 测试时间 1 分钟, 漏电流小于 1mA	1500	--	--	VDC
绝缘电阻	输入-输出, 绝缘电压 500VDC	1000	--	--	MΩ
隔离电容	输入-输出, 100kHz/0.1V	--	20	--	pF
工作温度	温度 ≥ 71°C 降额使用 (见图 1)	-40	--	85	°C
存储温度		-55	--	125	
工作时外壳温升	Ta=25°C	--	25	--	
引脚耐焊接温度	焊点距离外壳 1.5mm, 10 秒	--	--	300	
存储湿度	无凝结	5	--	95	%RH
振动		10-150Hz, 5G, 0.75mm. along X, Y and Z			
开关频率	100% 负载, 标称输入电压	--	260	--	kHz
平均无故障时间 (MTBF)	MIL-HDBK-217F@25°C	3500	--	--	k hours

### 物理特性

外壳材料	黑色阻燃耐热塑料 (UL94 V-0)
封装尺寸	11.60 x 6.00 x 10.16 mm
重量	1.3g(Typ.)
冷却方式	自然空冷

### EMC 特性

EMI	传导骚扰	CISPR32/EN55032 CLASS B
	辐射骚扰	CISPR32/EN55032 CLASS B
EMS	静电放电	IEC/EN61000-4-2 Air ±8kV, Contact ±6kV perf. Criteria B

注: 参照图 3 推荐电路测试。

### 产品特性曲线

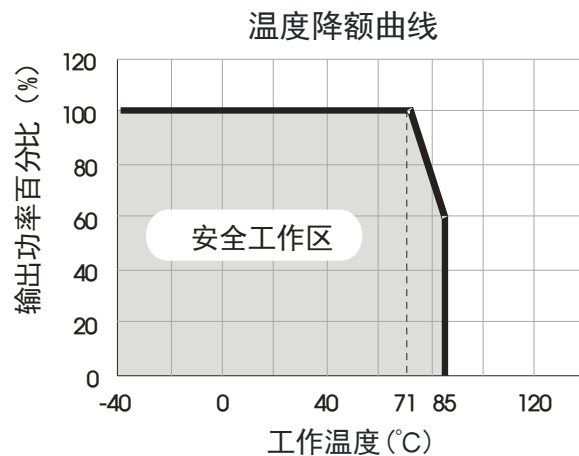
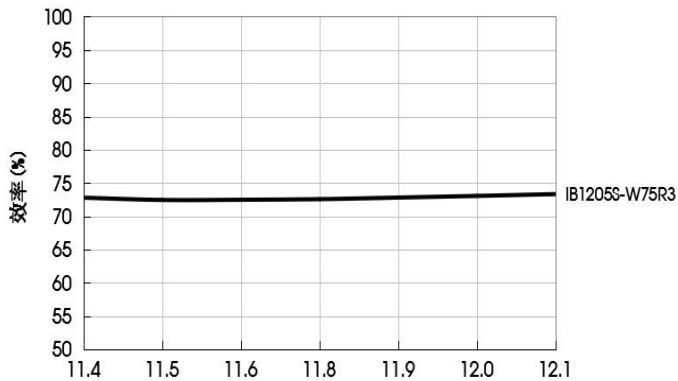
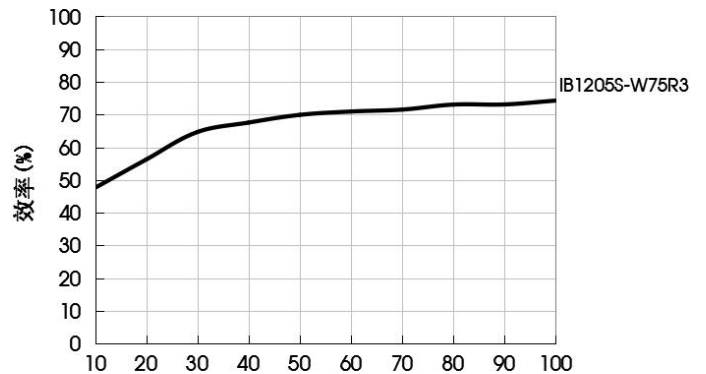


图 1

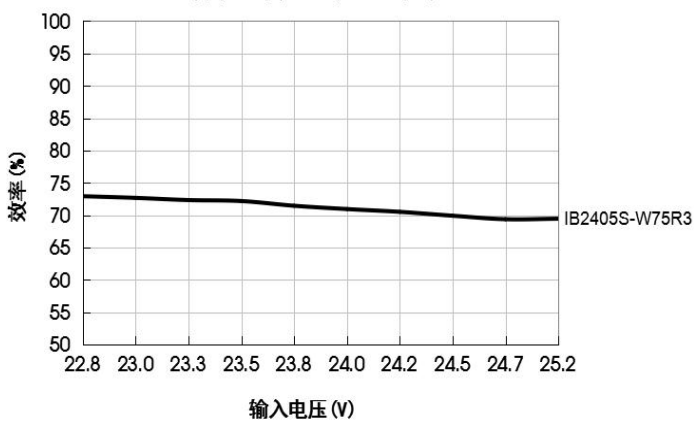
效率Vs输入电压 (满载)



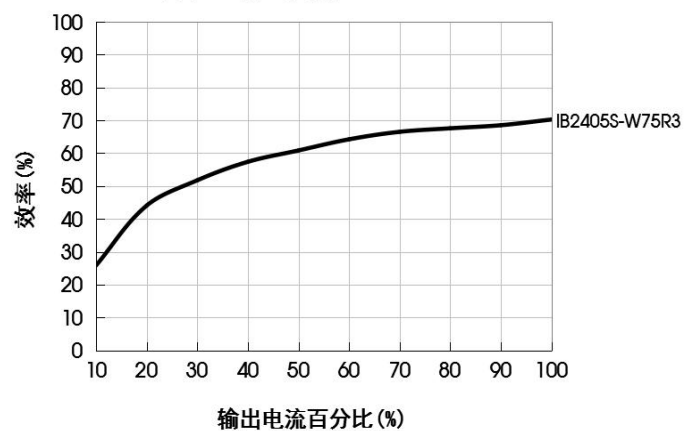
效率Vs输出负载 (Vin=12V)



效率Vs输入电压 (满载)



效率Vs输出负载 (Vin=24V)



## 设计参考

### 1. 典型应用

若要求进一步减少输入输出纹波, 可在输入输出端连接一个电容滤波网络, 应用电路如图 2 所示。

但应注意选用合适的滤波电容。若电容太大, 很可能会造成启动问题。对于每一路输出, 在确保安全可靠工作的条件下, 推荐容性负载值详见表 1。



图 2

推荐容性负载值表 (表 1)

Vin	Cin	Output	Cout
12VDC	2.2 μF/25V	3.3VDC/5VDC	10 μF/16V
24VDC	1μF/50V	12VDC	2.2μF/25V
--	--	15VDC	1μF/25V

### 2. EMC 典型推荐电路 (CLASS B)

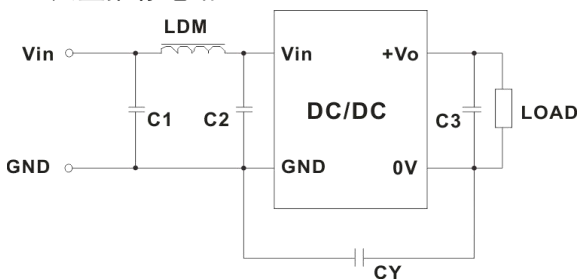


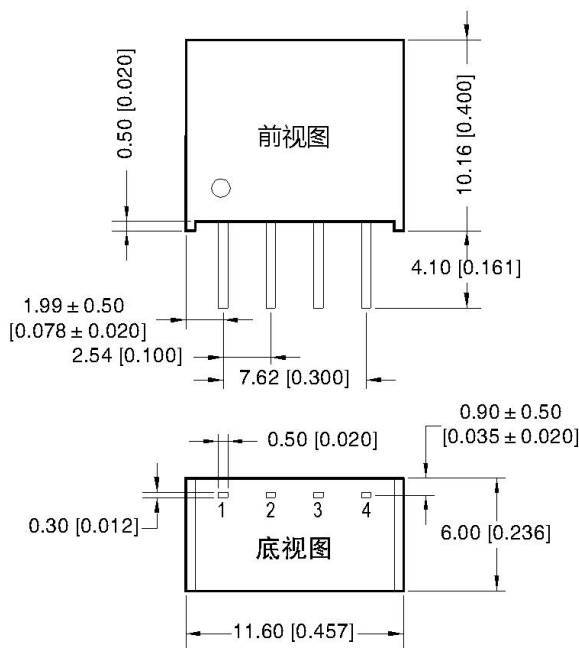
图 3

EMC 推荐电路参数值表 (表 2)

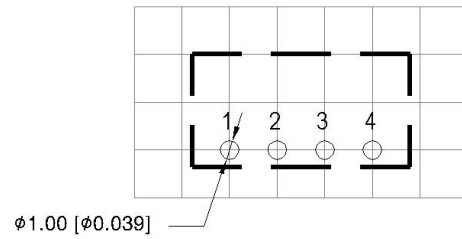
EMI	C1/C2	4.7μF /50V
	CY	270pF/2kV
	C3	参考表 1 中 Cout 参数
	LDM	6.8μH

3.更多信息, 请参考 DC-DC 应用笔记 [www.mornsun.cn](http://www.mornsun.cn)

外观尺寸、建议印刷版图



第三角投影



引脚方式	
引脚	功能
1	GND
2	Vin
3	0V
4	+Vo

注:  
尺寸单位: mm[inch]  
端子截面公差: ±0.10[±0.004]  
未标注公差: ±0.25[±0.010]

- 注:
1. 包装信息请参见《产品出货包装信息》包装编号: 58200003;
  2. 若产品工作于最小要求负载以下, 则不能保证产品性能均符合本手册中所有性能指标;
  3. 最大容性负载均在输入电压范围、满负载条件下测试;
  4. 除特殊说明外, 本手册所有指标都在  $T_a=25^{\circ}\text{C}$ , 湿度 < 75%RH, 标称输入电压和输出额定负载时测得;
  5. 本手册所有指标测试方法均依据本公司企业标准;
  6. 我司可提供产品定制, 具体情况可直接与我司技术人员联系;
  7. 产品涉及法律法规: 见“产品特点”、“EMC 特性”;
  8. 我司产品报废后需按照 ISO14001 及相关环境法律法规分类存放, 并交由有资质的单位处理。

广州金升阳科技有限公司

地址: 广东省广州市黄埔区科学城科学大道科汇发展中心科汇一街 5 号

电话: 86-20-38601850

传真: 86-20-38601272

E-mail: [sales@mornsun.cn](mailto:sales@mornsun.cn)

## X-ON Electronics

Largest Supplier of Electrical and Electronic Components

*Click to view similar products for [Power Management Modules](#) category:*

*Click to view products by [MORNSUN](#) manufacturer:*

Other Similar products are found below :

[FPF1C2P5BF07A](#) [FPF1C2P5MF07AM](#) [FH2000NPBAP](#) [LD05-23B12R2](#) [IF1205S-1WR3](#) [A1205XT-1WR3](#) [E1215XT-1WR3](#) [A0505S-1WR2](#) [A2415S-1WR2](#) [A2415S-1WR3](#) [F2405S-2WR3](#) [FD30-18S12B3](#) [IA0505KS-2W](#) [IA1205KS-2W](#) [IA2412KS-2W](#) [B1212S-1W](#) [URA2412YMD-15WR3](#) [UWF1212S-1WR3](#) [VRA2405YMD-6WR3](#) [URB4805S-3WR3](#) [VRB2412YMD-20WR3](#) [B1215S-2WR3](#) [URB4815YMD-30WR3](#) [B1224S-1WR3](#) [B1505S-1WR3](#) [A1212S-1WR3](#) [B1215LS-1WR2](#) [B2405LS-1WR3](#) [VRB2405LD-15WR3](#) [HCS2-24D15](#) [RD5-12S24W](#) [RD5-110S05W](#) [RD5-110S12W](#) [RD25-5S12F](#) [MAS15-12-W](#) [MAS15-24-W](#) [FAS15-12-W](#) [RALT15-05H12-WIT](#) [RAS25-5-W](#) [RAS25-12-W](#) [RAS25-24-W](#) [BB-WSK-HAC-2](#) [LD15-23B03R2](#) [F1212S-1WR3](#) [TAS5-15-WEDT](#) [WRB1209S-3WR2](#) [ZY2424FLS-1W](#) [ZY0505AS-1W](#) [ZY2412IFS-1W](#) [B0505S-1WS](#)