

AC/DC 35W 机壳开关电源

LM35-23Bxx、LM35-23Bxx-C、LM35-23Bxx-Q 系列

MORNSUN®



产品特点

- 输入电压范围：85 - 305VAC/120 - 430VDC
- 交直流两用(同一端子输入电压)
- 工作温度范围：-30℃ to +70℃
- 低待机功耗、高效率
- 4000VAC 高隔离电压
- 低纹波噪声
- 输出短路、过流、过压保护
- 符合 IEC/EN/UL62368、EN60335、EN61558、GB4943 认证标准
- 过电压等级III(符合 EN61558)
- 满足 5000m 海拔应用

LM35-23Bxx 系列——是金升阳为客户提供的金属机壳式电源。该系列电源具有全球通用输入电压范围、交直流两用、高性价比、低功耗、高效率、高可靠性、安全隔离等优点。产品安全可靠，EMC 性能好，EMC 及安全规格满足国际 IEC/EN61000-4、CISPR32/EN55032、IEC/UL/EN62368、EN60335、EN61558、GB4943 的标准。广泛应用于工控、LED、路灯控制、电力、安防、通讯、智能家居等领域。

选型表

认证中	产品型号*	输出功率 (W)	额定输出电压及电流 (Vo/Io)	输出电压可调范围 (V)	效率 230VAC (%) Typ.	常温下最大容性负载 (μF)
UL/CE/CCC (认证中)	LM35-23B05	35	5V/7A	4.5-5.5	81	8000
	LM35-23B12	36	12V/3A	10.2-13.8	85	1500
	LM35-23B15		15V/2.4A	13.5-18	86	1000
	LM35-23B24		24V/1.5A	21.6-28.8	87	750

注：*所有型号均有衍生型号，端子带防护盖系列：LM35-23Bxx-C；产品带三防漆系列：LM35-23Bxx-Q。

输入特性

项目	工作条件	Min.	Typ.	Max.	单位
输入电压范围	交流输入	85	-	305	VAC
	直流输入	120	-	430	VDC
输入电压频率		47	-	63	Hz
输入电流	115VAC	-	-	0.8	A
	230VAC	-	-	0.6	
冲击电流	115VAC	-	30	-	
	230VAC	-	50	-	
漏电流	277VAC	<0.75mA			
热插拔		不支持			

输出特性

项目	工作条件	Min.	Typ.	Max.	单位
输出电压精度	全负载范围	5V	±2	-	%
		12V/15V/24V	±1	-	
线性调节率	额定负载	-	±0.5	-	
负载调节率	0% - 100%负载	5V	±1	-	
		12V/15V/24V	±0.5	-	
输出纹波噪声*	20MHz 带宽，峰-峰值	5V	80	-	mV
		12V/15V	120	-	
		24V	150	-	
温度漂移系数		-	±0.03	-	%/℃
最小负载		0	-	-	%

MORNSUN®

广州金升阳科技有限公司
MORNSUN Guangzhou Science & Technology Co., Ltd.

2020.04.15-A/0 第 1 页 共 4 页

2020年04月17-正本-

该版权及产品最终解释权归广州金升阳科技有限公司所有

AC/DC 35W 机壳开关电源

LM35-23Bxx、LM35-23Bxx-C、LM35-23Bxx-Q 系列

MORNSUN®

待机功耗		--	--	0.3	W
掉电保持时间	115VAC	8	--	--	ms
	230VAC	30	--	--	
短路保护	短路状态消失后, 恢复时间小于 5s		打嗝或关断, 可长期短路保护, 自恢复		
过流保护	230VAC, 额定负载	常温、高温	110% - 200% I _o , 自恢复		
		低温	≥110% I _o , 自恢复		
过压保护	5V	≤6.3VDC (打嗝, 可自恢复)			
	12V	≤16.2VDC (打嗝, 可自恢复)			
	15V	≤21.75VDC (打嗝, 可自恢复)			
	24V	≤33.6VDC (打嗝, 可自恢复)			

注: *纹波和噪声的测试方法采用靠测法, 输出并联 47μF 电解电容和 0.1μF 陶瓷电容, 具体操作方法参见《机壳开关电源应用指南》。

通用特性

项目	工作条件	Min.	Typ.	Max.	单位	
隔离电压	输入 - ⊕	2000	--	--	VAC	
	输入 - 输出	4000	--	--		
	输出 - ⊕	1250	--	--		
绝缘电阻	输入 - ⊕	100	--	--	MΩ	
	输入 - 输出	100	--	--		
	输出 - ⊕	100	--	--		
工作温度		-30	--	+70	℃	
存储温度		-40	--	+85		
工作湿度	无结露环境	20	--	90	%RH	
存储湿度		--	--	95		
开关频率		--	65	--	kHz	
输出功率降额	工作温度降额	-30℃ to -25℃	85VAC-100VAC	5	--	% / ℃
		+50℃ to +70℃		2	--	
	输入电压降额	85VAC-100VAC		1.33	--	% / VAC
		277VAC-305VAC		0.71	--	
安全标准		符合 IEC/EN/UL62368/EN60335/EN61558/GB4943				
安全等级		CLASS I				
MTBF	MIL-HDBK-217F@25℃	> 300,000 h				

物理特性

外壳材料	金属 (AL1100, SGCC)
外形尺寸	99.00 x 82.00 x 30.00 mm
重量	170g (Typ.)
冷却方式	自然空冷

EMC 特性

电磁干扰	传导骚扰	CISPR32/EN55032	CLASS B	
	辐射骚扰	CISPR32/EN55032	CLASS B	
	谐波电流	IEC/EN61000-3-2	CLASS A	
电磁敏感度	静电放电	IEC/EN 61000-4-2	Contact ±6KV/Air ±8KV	Perf. Criteria A
	辐射抗扰度	IEC/EN 61000-4-3	10V/m	perf. Criteria A
	脉冲群抗扰度	IEC/EN 61000-4-4	±2KV	perf. Criteria A
	浪涌抗扰度	IEC/EN 61000-4-5	line to line ±2KV/line to ground ±4KV	perf. Criteria A
	传导骚扰抗扰度	IEC/EN61000-4-6	10 V _{r.m.s}	perf. Criteria A
	电压暂降、跌落和短时中断抗扰度	IEC/EN61000-4-11	0%, 70%	perf. Criteria B

MORNSUN®

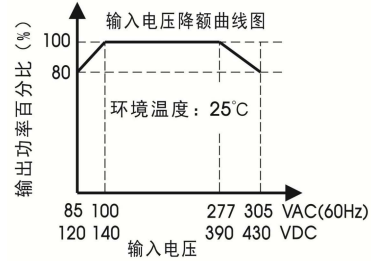
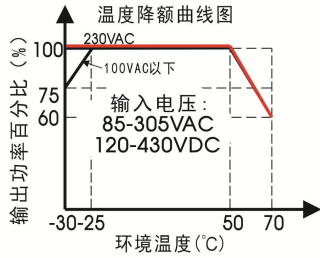
广州金升阳科技有限公司
MORNSUN Guangzhou Science & Technology Co., Ltd.

2020.04.15-A/0 第 2 页 共 4 页

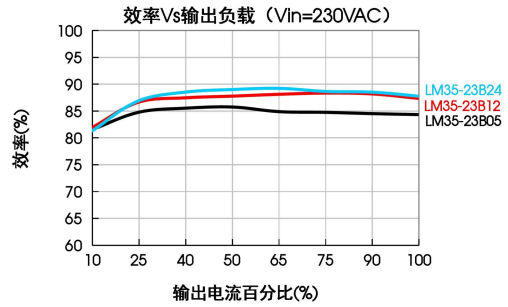
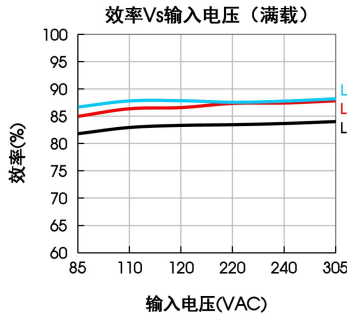
2020年04月17-正本-

该版权及产品最终解释权归广州金升阳科技有限公司所有

产品特性曲线

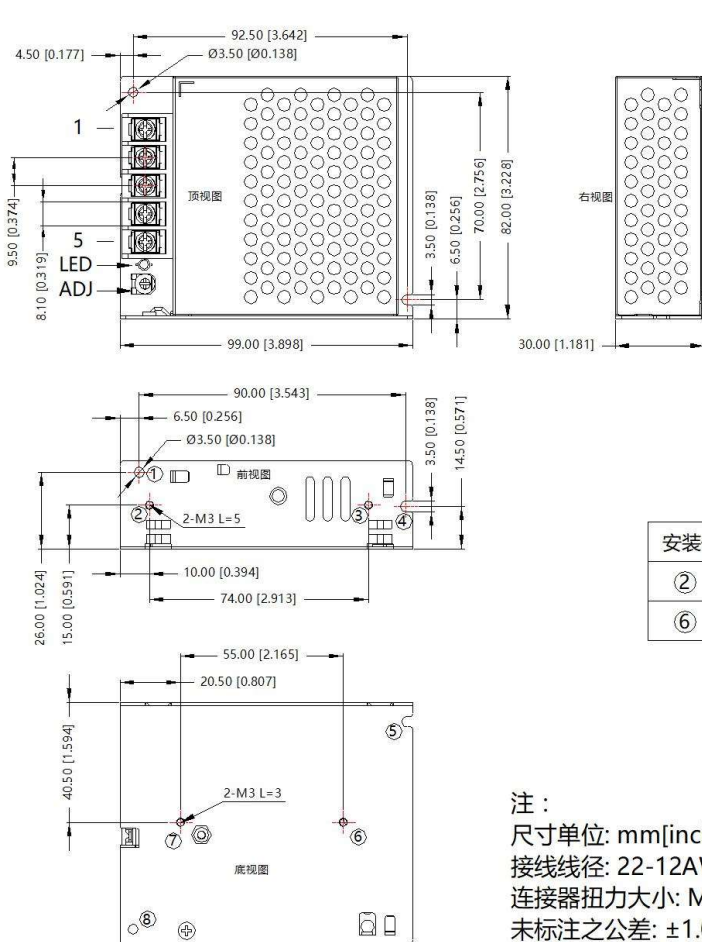


注：①对于输入电压为 85 - 100VAC/120 - 140VDC 需在温度降额的基础上进行输入电压降额；
②本产品适合在自然空冷却环境中使用，如在密闭环境中使用请咨询我司 FAE。



外观尺寸、建议印刷版图

LM35-23Bxx、LM35-23Bxx-Q 系列

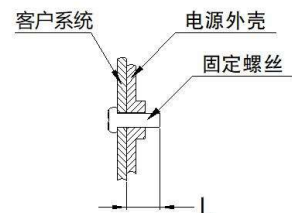


引脚方式

引脚	功能
1	AC(L)
2	AC(N)
3	⊥
4	-Vo
5	+Vo

①-⑧任意一个位置必须要接大地(⊥)

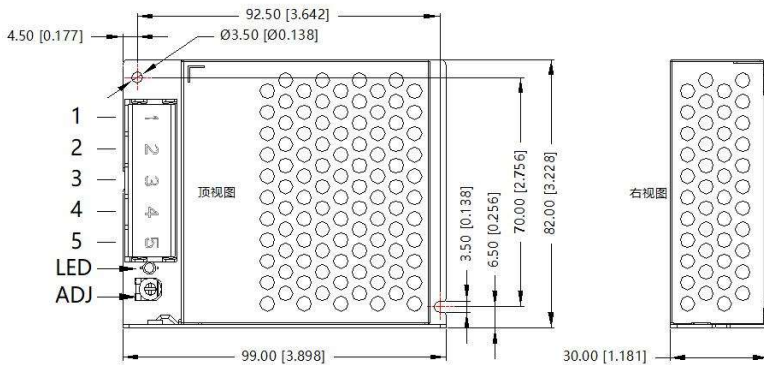
安装位置	螺丝规格	L(max)	扭力(max)
② - ③	M3	5mm	0.4N·m
⑥ - ⑦	M3	3mm	0.4N·m



注：
尺寸单位: mm[inch]
接线线径: 22-12AWG
连接器扭力大小: M3.5, 0.8N·m
未标注之公差: ±1.00[±0.039]

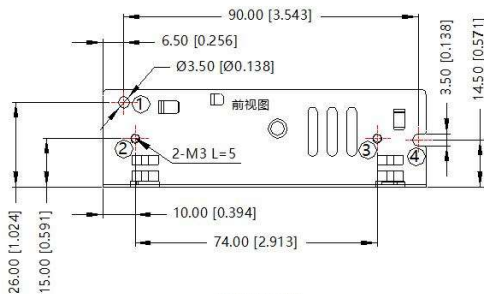
LM35-23Bxx-C 系列

第三角投影 

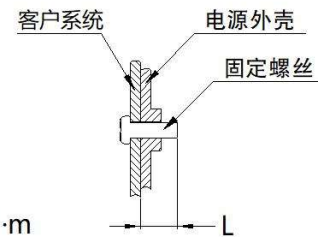
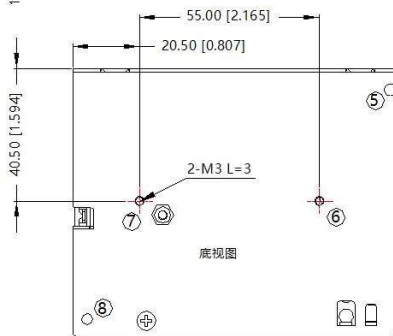


引脚方式	
引脚	功能
1	AC(L)
2	AC(N)
3	\oplus
4	-Vo
5	+Vo

①-⑧任意一个位置必须要接大地 (\oplus)



安装位置	螺丝规格	L(max)	扭力(max)
② - ③	M3	5mm	0.4N·m
⑥ - ⑦	M3	3mm	0.4N·m



注：
尺寸单位: mm[inch]
接线线径: 22-12AWG
连接器扭力大小: M3.5, 0.8N·m
未标注之公差: $\pm 1.00[\pm 0.039]$

注:

1. 包装信息请参见《产品出货包装信息》，包装包编号: 58220118;
2. 除特殊说明外，本手册所有指标都在 $T_a=25^\circ\text{C}$ ，湿度 $<75\%RH$ ，额定输入电压和额定输出负载时测得;
3. 当工作于海拔 2000 米以上时，温度降额 $5^\circ\text{C}/1000$ 米;
4. 本手册所有指标的测试方法均依据本公司企业标准;
5. 为提高转换效率，当模块高压工作时，可能会有一定的音频噪音，但不影响产品性能和可靠性;
6. 我司可提供产品定制，具体需求可直接联系我司技术人员;
7. 产品涉及法律法规: 见“产品特点”、“EMC 特性”;
8. 产品终端使用时，外壳需与系统大地 (\oplus) 相连;
9. 我司产品报废后需按照 ISO14001 及相关环境法律法规分类存放，并交由有资质的单位处理。

广州金升阳科技有限公司

地址: 广东省广州市黄埔区科学城科学大道科汇发展中心科汇一街 5 号
电话: 86-20-38601850 传真: 86-20-38601272

2020 年 04 月 17 - 正本 -

E-mail: sales@mornsun.cn

X-ON Electronics

Largest Supplier of Electrical and Electronic Components

Click to view similar products for [Power Management Modules](#) category:

Click to view products by [MORNSUN](#) manufacturer:

Other Similar products are found below :

[FPF1C2P5BF07A](#) [FPF1C2P5MF07AM](#) [FH2000NPBAP](#) [B0505S-2W](#) [HLK-5D1205](#) [HLK-10D4805B](#) [B0505XT-1WR2-R](#) [B0505S-1W](#)
[B1224S-1WR2](#) [AP24N20-HV](#) [TAS25-24-W](#) [TAS10-5-W](#) [TAS10-24-W](#) [TAD10-1505-NI](#) [LS03-13B09R3](#) [HCES1-05D12](#) [HCS2-12D15](#)
[DC2626A](#) [DFR0756](#) [CS-POWERVER-02](#) [CS-POWERVER-01](#) [01D-6R5-2A](#) [11D-05S05NANL](#) [12D-03S05N3KVAC](#) [12D-](#)
[05S05N3WNL](#) [12D-05S05RNL](#) [12D-24S05R2W](#) [12DA-05S05N2W](#) [13D-05S05NCNL](#) [13DS1-12D09NNL](#) [13DSB-05S05N1.5KV](#) [14D-](#)
[12S03R1KVNL](#) [14DB-05S05N1.5KV](#) [14DZ-05S05R2W](#) [MEE1S1215SC](#) [MEE1S0309SC](#) [22D-12D12NCNL](#) [EN5322QI](#) [LTM4624EY#PBF](#)
[1SP0340V2M0-45](#) [IGD515EI](#) [1SP0335D2S1-5SNA0750G650300](#) [2SP0115T2A0-FF600R12ME4](#) [2SP0115T2A0-12](#) [2SD106AI-17](#) [UL](#)
[2SC0635T2A1-45](#) [2SC0115T2A0-12](#) [2SC0108T2F1-17](#) [1SD210F2-MBN1200H45E2-H_Opt1](#) [A0505S-1W](#)