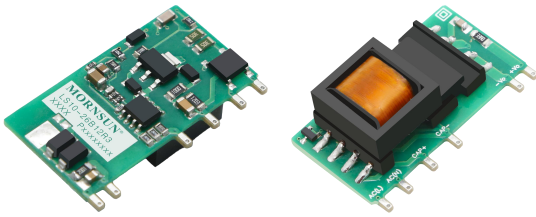


### 10W, DIY 型 AC-DC 模块电源



### 产品特点

- 超宽输入电压范围：85 - 528VAC/100 - 745VDC
- 交直流两用（同一端子输入电压）
- 接入三相四线供电系统任意两线电源正常工作
- 工作温度范围：-40°C to +85°C
- 4000VAC 高隔离电压
- 百搭应用、布局灵活
- 输出短路、过流保护

LS10-26BxxR3 系列——是金升阳为客户提供的小型化裸板的高效绿色模块电源，该型号电源具有交直流两用、输入电压范围宽、高可靠性、低功耗、安全隔离等优点。广泛适用于工控和电力仪器仪表等对体积要求苛刻的场合，如果需要应用于电磁兼容恶劣的环境下必须添加 EMC 外围电路。

### 选型表

认证	产品型号	输出功率	标称输出电压及电流 (Vo/Io)	效率(230VAC, %/Typ.)	最大容性负载(uF)
EN	LS10-26B03R3	6.6W	3.3V/2000mA	70	1500
	LS10-26B05R3		5V/2000mA	77	1500
	LS10-26B09R3		9V/1100mA	80	1000
	LS10-26B12R3		12V/830mA	82	680
	LS10-26B15R3		15V/670mA	82	470
	LS10-26B24R3		24V/420mA	83	330

注：1. 标称输出电压指经外围后加到负载端电压；  
2. 若产品使用在剧烈振动环境下，需点胶固定其本体。

### 输入特性

项目	工作条件	Min.	Typ.	Max.	单位
输入电压范围	交流输入	85	--	528	VAC
	直流输入	100	--	745	VDC
输入认证电压范围	交流输入	100	--	480	VAC
输入频率		47	--	63	Hz
输入电流	115VAC	--	--	0.30	A
	230VAC	--	--	0.15	
	380VAC	--	--	0.10	
冲击电流	115VAC	--	15	--	
	230VAC	--	30	--	
	380VAC	--	50	--	
漏电流	480VAC/50Hz	0.5mA RMS Max.			
外接保险丝推荐值		推荐 2A, 慢断型, 必接 (实际使用时需根据应用环境选择)			
热插拔		不支持			

### 输出特性

项目	工作条件	Min.	Typ.	Max.	单位	
输出电压精度	3.3V	--	±6	--	%	
	5V	0% - 10%负载	--	±5		--
		10% - 100%负载	--	±4		--
	9V/12V/15V/24V	--	±5	--		
线性调节率	额定负载	3.3V	--	±2	--	
		5V/9V/12V/15V/24V	--	±1.5	--	

负载调节率	10% - 100%负载	--	±3	--	
纹波噪声*	20MHz 带宽 (峰-峰值), 10% - 100%负载	--	100	180	mV
温度漂移系数		--	±0.2	--	%/°C
待机功耗	230VAC 输入	--	--	0.30	W
	380VAC 输入	--	--	0.50	
短路保护		打嗝式, 可长期短路, 自恢复			
过流保护		≥110% I <sub>o</sub> , 自恢复			
最小负载*		10	--	--	%
掉电保持时间	115VAC 输入	--	8	--	ms
	230VAC 输入	--	35	--	
	380VAC 输入	--	80	--	

注: 1. \*纹波和噪声的测试方法采用平行线测试法, 具体操作方法参见《AC-DC 模块电源应用指南》;  
2. 0% - 10%负载产品输出稳定可工作。

### 通用特性

项目	工作条件	Min.	Typ.	Max.	单位
隔离电压	输入-输出 测试时间 1 分钟, 漏电流 <5mA	4000	--	--	VAC
绝缘电阻	输入-输出 测试电压: 500VDC	50	--	--	MΩ
工作温度		-40	--	+85	°C
存储温度		-40	--	+105	
存储湿度		--	--	95	%RH
焊接温度	波峰焊接	260 ± 5°C; 时间: 5 - 10s			
	手工焊接	360 ± 10°C; 时间: 3 - 5s			
功率降额	+50°C to +85°C	1.72	--	--	% / °C
	-40°C to -25°C	1.33	--	--	
	85VAC - 100VAC	1.33	--	--	% / VAC
	480VAC - 528VAC	0.42	--	--	
安全标准		通过 BS EN/EN62368-1 (报告); 符合 IEC/UL62368-1、IEC/EN62477-1、EN61010-1			
安全等级		CLASS II			
平均无故障时间 (MTBF)		MIL-HDBK-217F@25°C >500,000 h			

### 物理特性

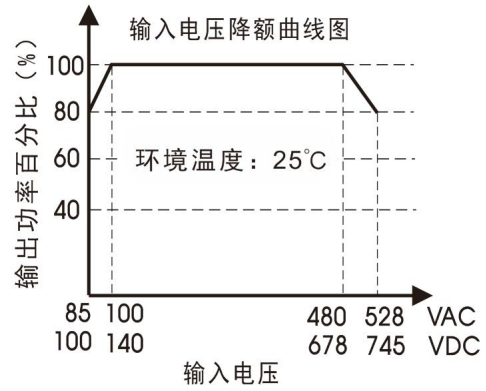
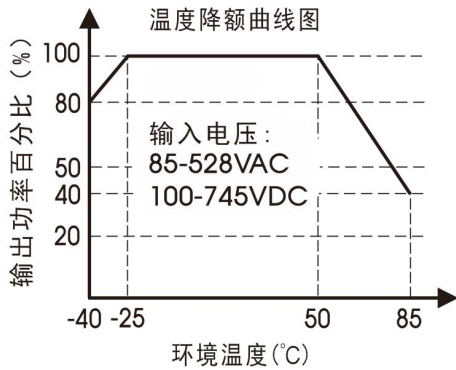
封装尺寸	38.00 x 20.00 x 15.25 mm
重量	10.0g (Typ.)
冷却方式	自然空冷

### EMC 特性

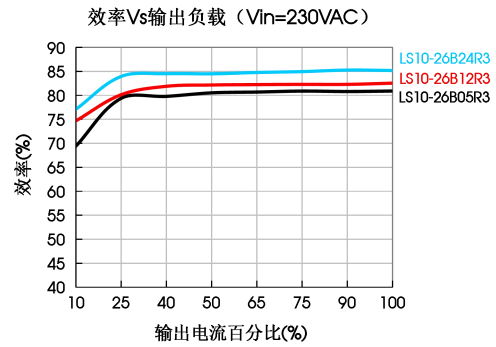
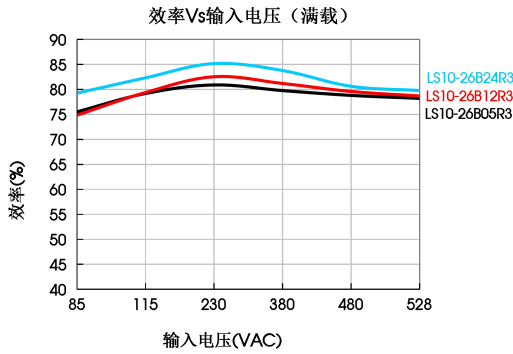
EMI	传导骚扰	CISPR32/EN55032 CLASS A (应用电路 1、4、5、6)	
		CISPR32/EN55032 CLASS B (应用电路 2、3)	
	辐射骚扰	CISPR32/EN55032 CLASS A (应用电路 1、4、5、6)	
		CISPR32/EN55032 CLASS B (应用电路 2、3)	
EMS	静电放电	IEC/EN61000-4-2 Contact ±6KV/Air ±8KV	perf. Criteria B
	辐射抗扰度	IEC/EN61000-4-3 10V/m	perf. Criteria A
	脉冲群抗扰度	IEC/EN61000-4-4 ±2KV (应用电路 1、4、6)	perf. Criteria B
		IEC/EN61000-4-4 ±4KV (应用电路 2、3、5)	perf. Criteria B
	浪涌抗扰度	IEC/EN61000-4-5 line to line ±1KV (应用电路 1、2)	perf. Criteria B
		IEC/EN61000-4-5 line to line ±2KV (应用电路 3、4)	perf. Criteria B
		IEC/EN61000-4-5 line to line ±2KV/line to PE ±4KV (应用电路 5)	perf. Criteria B
	IEC/EN61000-4-5 line to line ±4KV (应用电路 6)	perf. Criteria B	

传导骚扰抗扰度	IEC/EN61000-4-6 10Vr.m.s	perf. Criteria A
电压暂降、跌落和短时中断抗扰度	IEC/EN61000-4-11 0%, 70%	perf. Criteria B

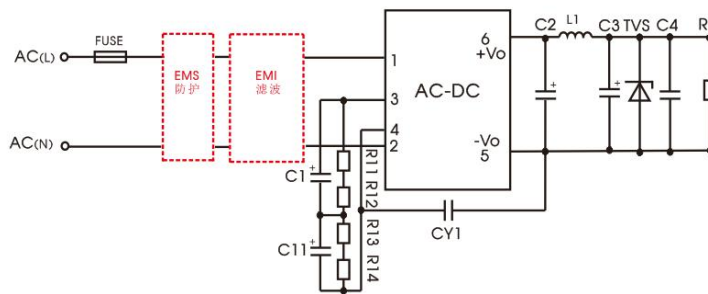
### 产品特性曲线



注：①对于输入电压为 85-100VAC/480-528VAC/100-140VDC/678-745VDC，需在温度降额的基础上进行电压降额；  
②本产品适合在自然风冷却环境中使用，如在密闭环境中使用请咨询我司 FAE。



### 外围总体方案设计



LS 系列外围总体方案设计

#### LS10 系列外围器件选型参考 (不含 EMC 器件)

型号	C1/C11 (必接)	R11/R12/R13/R14 (贴片电阻, 必接)	C2 (必接)	L1 (必接)	C3 (必接)	C4	CY1 (必接)	TVS	
LS10-26B03R3	47uF/400V	1MΩ/1206/(1/4W)	1500uF/6.3V (固态电容)	2.2uH/15mΩ Max/6.5A	680uF/25V	0.1uF/50V	1nF/400VAC	SMBJ7.0A	
LS10-26B05R3			820uF/16V (固态电容)		330uF/25V				
LS10-26B09R3			470uF/16V (固态电容)		1000uF/16V				
LS10-26B12R3			470uF/25V (固态电容)		330uF/25V				
LS10-26B15R3			470uF/35V		100uF/35V				SMBJ20A
LS10-26B24R3									

注：  
1、C1/C11：AC 输入时，C1/C11 为输入滤波电解电容（必须外接）；DC 输入时，C1/C11 为 EMC 滤波器中的一个滤波大电容（必须外接）；建议使用纹波电

流>200mA@100kHz的电解电容；推荐使用电解电容 C1/C11 低温下 ESR≤100Ω。

2、R11、R12、R13、R14 为 C1、C11 电解电容的均压电阻（必须外接），可用贴片电阻。

3、C3 为输出滤波电解电容（必须外接），与 C2、L1 组成 PI 型滤波电路，建议使用高频低阻电解电容（低温-40℃下 C3 的 ESR≤1.1Ω）或固态电容，在常温和高温环境下应用时 C2 可使用电解电容，容量和额定纹波电流请参考各厂商提供的技术规格。电容耐压至少降额到 80%。C4 为陶瓷电容，以滤除高频噪声。

4、TVS 管在模块异常时保护后级电路，建议使用，规格选型约为输出电压的 1.2 倍。

5、LDM (2.2mH/编号：12050564)、L1 (2.2uH/编号：12050504) 可单独售卖。

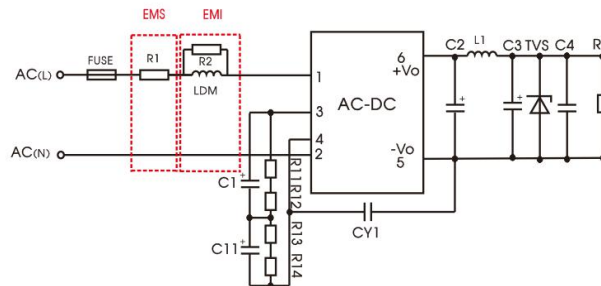
## 环境应用 EMC 解决方案

LS 系列环境应用 EMC 解决方案选型表

推荐电路	应用环境	典型行业	输入电压范围	环境温度	EMI	EMS
1	基本应用	不指定	85-528VAC	-40℃ to +85℃	Class A	3 级
2	室内普通环境	智能楼宇/智慧农业		-25℃ to +55℃	Class B	3 级
3	室内工业环境	生产车间		-25℃ to +55℃	Class B	4 级
4	户外普通环境	智能交通/视频监控充 电桩/通信/安防		-40℃ to +85℃	Class A	4 级
5	户外工业环境	电力/电网		-40℃ to +85℃	Class A	4 级
6	强雷击浪涌	电力专用		-40℃ to +85℃	Class A	4 级

## EMC 解决方案

### 1. 应用电路 1——基本应用



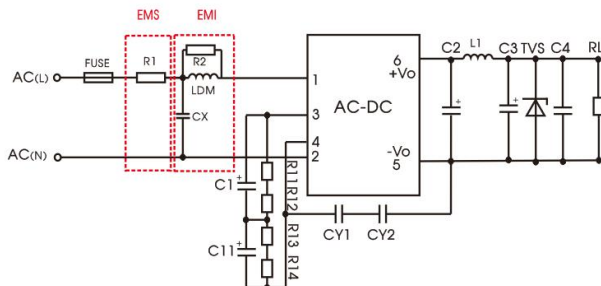
推荐电路 1

应用环境	环境温度范围	EMS 等级	EMI 等级
基本应用	-40℃ to +85℃	3 级	Class A

元件型号	推荐值	
FUSE	2A/500V, 慢熔断, 必接	
R1	6.8Ω /3W (绕线电阻, 必接)	
R2	LS10-26B03/05/12R3	10K/1206/(1/4W) (贴片电阻)
	LS10-26B09/15/24R3	4.7K/1206/(1/4W) (贴片电阻)
LDM	2.2mH/Max: 4.81Ω /Min: 0.31A	

注：R1 为输入端插件电阻，此电阻需用绕线型电阻（必须外接），不要选取贴片电阻或碳膜电阻。

### 2. 应用电路 2——室内普通环境通用系统推荐电路



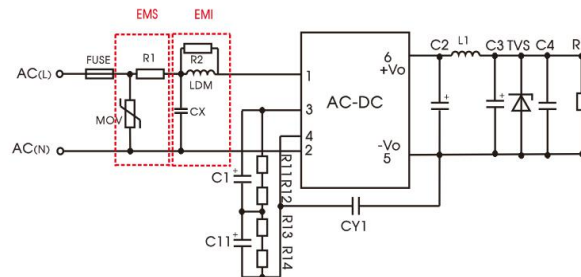
推荐电路 2

应用环境	环境温度范围	EMS 等级	EMI 等级
室内普通	-25℃ to +55℃	3 级	Class B

元件型号	推荐值
R1	6.8Ω /3W (绕线电阻, 必接)
R2	LS10-26B03/05/12R3 10K/1206/(1/4W) (贴片电阻)
	LS10-26B09/15/24R3 4.7K/1206/(1/4W) (贴片电阻)
LDM	2.2mH/Max: 4.81Ω /Min: 0.31A
CX	0.1uF/480VAC
FUSE	2A/500V, 慢熔断, 必接

注 1: 家电应用环境下原副边两个 Y 电容需同时外接 (CY1 和 CY2, 规格值 2.2nF/250VAC), 可满足 60335 认证;  
注 2: 根据认证需求, CX 电容需并联泄放电阻, 推荐阻值 <3.8MΩ, 实际需根据认证标准选择;  
注 3: R1 为输入端插件电阻, 此电阻需用绕线型电阻 (必须外接), 不要选取贴片电阻或碳膜电阻。

### 3. 应用电路 3——室内工业环境通用系统推荐电路



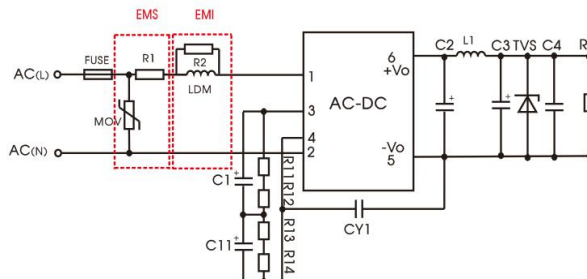
推荐电路 3

应用环境	环境温度范围	EMS 等级	EMI 等级
室内工业	-25℃ to +55℃	4 级	Class B

元件型号	推荐值
MOV	14D911K
CX	0.1uF/480VAC
R2	LS10-26B03/05/12R3 10K/1206/(1/4W) (贴片电阻)
	LS10-26B09/15/24R3 4.7K/1206/(1/4W) (贴片电阻)
LDM	2.2mH/Max: 4.81Ω /Min: 0.31A
R1	6.8Ω /3W (绕线电阻, 必接)
FUSE	2A/500V, 慢熔断, 必接

注 1: 根据认证需求, CX 电容需并联泄放电阻, 推荐阻值 <3.8MΩ, 实际需根据认证标准选择;  
注 2: R1 为输入端插件电阻, 此电阻需用绕线型电阻 (必须外接), 不要选取贴片电阻或碳膜电阻。

### 4. 应用电路 4——户外普通环境通用系统推荐电路



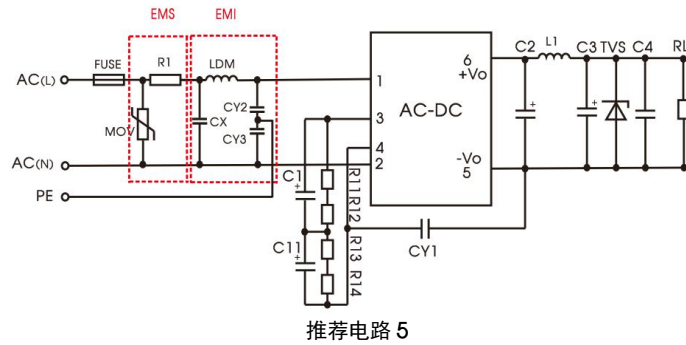
推荐电路 4

应用环境	环境温度范围	EMS 等级	EMI 等级
户外普通环境	-40℃ to +85℃	4 级	Class A

元件型号	推荐值	
MOV	14D911K	
R2	LS10-26B03/05/12R3	10K/1206/(1/4W) (贴片电阻)
	LS10-26B09/15/24R3	4.7K/1206/(1/4W) (贴片电阻)
LDM	2.2mH/Max: 4.81 Ω /Min: 0.31A	
R1	6.8 Ω /3W (绕线电阻, 必接)	
FUSE	2A/500V, 慢熔断, 必接	

注: R1 为输入端插件电阻, 此电阻需用绕线型电阻 (必须外接), 不要选取贴片电阻或碳膜电阻。

5. 应用电路 5——户外工业环境通用系统推荐电路



应用环境	环境温度范围	EMS 等级	EMI 等级
户外工业环境	-40°C to +85°C	4 级	Class A

元件型号	推荐值
MOV	14D911K
LDM	2.2mH/Max: 4.81 Ω /Min: 0.31A
R1	6.8 Ω /3W (绕线电阻, 必接)
CX	0.1uF/480VAC
FUSE	2A/500V, 慢熔断, 必接
CY2/CY3	1nF/400VAC

注 1: 根据认证需求, CX 电容需并联泄放电阻, 推荐阻值<3.8M Ω, 实际需根据认证标准选择;  
注 2: R1 为输入端插件电阻, 此电阻需用绕线型电阻 (必须外接), 不要选取贴片电阻或碳膜电阻。

6. 应用电路 6——强雷击浪涌环境通用系统推荐电路

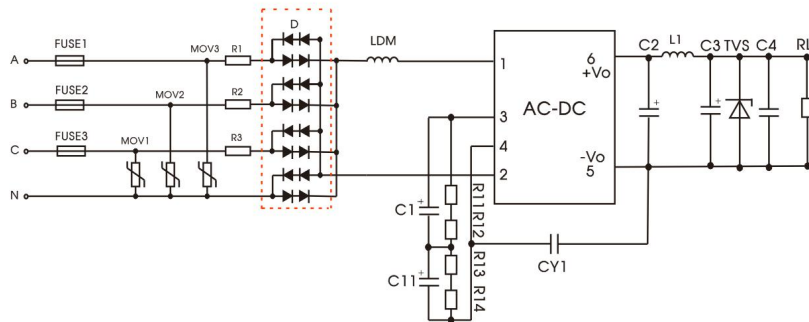


图 (1): 4KV 差模浪涌高要求推荐外围电路图-全波整流

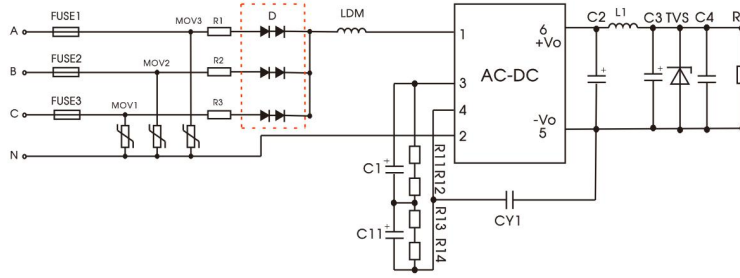


图 (2) : 4KV 差模浪涌高要求推荐外围电路图-半波整流

应用环境	环境温度范围	EMS 等级	EMI 等级
强雷击浪涌环境	-40°C to +85°C	4 级	Class A

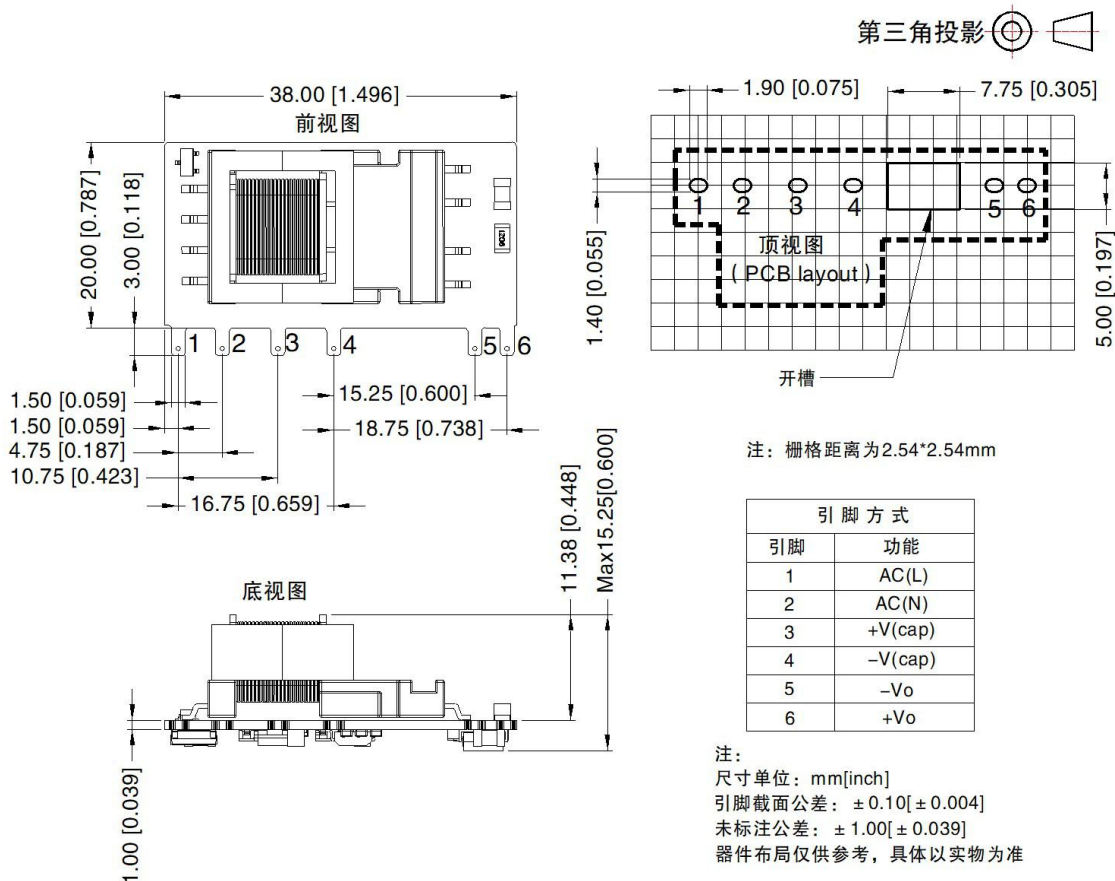
元件型号	推荐值
FUSE1/FUSE2/FUSE3	6.3A/500V, 慢熔断, 必接
MOV1/MOV2/MOV3	14D911K
R1/R2/R3	12Ω/5W (绕线电阻, 必接)
D	2A/1000V
LDM	2.2mH/Max: 4.81Ω/Min: 0.31A

注: R1/R2/R3 为输入端插件电阻, 此电阻需用绕线型电阻 (必须外接), 不要选取贴片电阻或碳膜电阻。

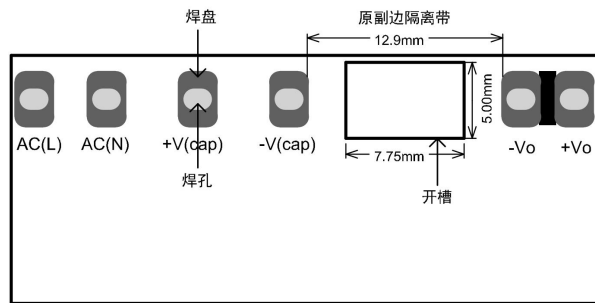
7. 更多信息, 请参考 AC-DC 应用笔记 [www.mornsun.cn](http://www.mornsun.cn)

外观尺寸、建议印刷版图

LS10-26BxxR3 系列外观尺寸图



### LS10-26BxxR3 系列推荐焊盘



注：4、5脚隔离带侧开槽（非金属孔）；具体尺寸请参考外观尺寸图中的推荐焊孔设计。

- 注：
1. 包装信息请参见《产品出货包装信息》，包装包编号：58220252；
  2. 输入输出端必须外接电解电容，详情请参照典型应用；
  3. 本型号为开板式，为满足安规要求模块初级和次级的外围元器件之间需保持至少 8.4mm 的安全距离；
  4. 除特殊说明外，本手册所有指标都在  $T_a=25^{\circ}\text{C}$ ，湿度 $<75\%$ ，推荐电路，标称输入电压(115V、230V 和 380V)和输出额定负载时测得；
  5. 本手册所有指标的测试方法均依据本公司企业标准；
  6. 我司可提供产品定制，具体需求可直接联系我司技术人员；
  7. 产品涉及法律法规：见“产品特点”、“EMC 特性”；
  8. 若产品涉及多品牌物料，存在颜色不同等差异请参考各厂商标准；
  9. 我司产品报废后需按照 ISO14001 及相关环境法律法规分类存放，并交由有资质的单位处理。

## 广州金升阳科技有限公司

地址：广东省广州市黄埔区科学城科学大道科汇发展中心科汇一街 5 号  
电话：86-20-38601850 传真：86-20-38601272

E-mail: sales@mornsun.cn



## X-ON Electronics

Largest Supplier of Electrical and Electronic Components

*Click to view similar products for [Power Management Modules](#) category:*

*Click to view products by [MORNSUN](#) manufacturer:*

Other Similar products are found below :

[IA0505KS-2W](#) [IA1205KS-2W](#) [RKF60-48S12](#) [RMF100-12S24](#) [RMF100-48S12W](#) [RMF100-48S24W](#) [RMF150-24S12](#) [RMF150-24S24](#)  
[RMF150-48S12](#) [RLM150-110S48](#) [RD5-12S24W](#) [RD5-110S05W](#) [RD5-110S12W](#) [RKD50-24S24](#) [RM150-110S24W](#) [MAS15-24-W](#)  
[RKAS50-5-N](#) [RKAS100-12-N](#) [RKAS100-24-N](#) [KAS75-12-W](#) [KAS75-24-W](#) [RAS25-5-W](#) [RAS25-12-W](#) [RAS25-24-W](#) [TAS5-15-WEDT](#)  
[ZY2424FLS-1W](#) [ZY0505AS-1W](#) [A1209S-2W](#) [A2409S-2W](#) [G2412S-1W](#) [E0509S-1W](#) [G0505S-1W](#) [E0509S-2W](#) [G2415S-2W](#) [G2412S-2W](#)  
[E1212S-2W](#) [A0512S-1W](#) [A1212S-2W](#) [URB4824S-6WR3](#) [G2405S-1W](#) [E0505S-2W](#) [URB4805S-6WR3](#) [E2415S-2W](#) [TDK6-24S24W](#) [GH10-](#)  
[V2S15](#) [GH60-V2S24-L](#) [GH25-V2S24-L](#) [GH75-V2S24](#) [GH05-V2S12-S](#) [GH10-V2S15-S](#)